

令和3年度

後期高齢者医療事業概要

愛媛県後期高齢者医療広域連合

目 次

I 一般状況	
1. 愛媛県後期高齢者医療広域連合の概要	1
2. 愛媛県後期高齢者医療広域連合のあゆみ	2
3. 組織体制	4
4. 愛媛県後期高齢者医療広域連合懇話会	5
5. 愛媛県後期高齢者医療広域連合情報公開・個人情報保護審査会	5
II 被保険者	
1. 被保険者の数	6
2. 被保険者の状況	6
3. 被保険者の異動状況	6
4. 被保険者の年齢階層別	7
5. 被保険者証の交付状況	8
III 保険給付	
1. 医療費の年度別状況	9
2. 診療費等の年度別状況	13
3. 療養費等の年度別状況	17
4. 高額療養費の年度別状況	19
5. 高額介護合算療養費の年度別状況	21
6. 葬祭費の年度別状況	21
7. 給付費の集計	22
IV 保健事業・医療費適正化事業	
1. 健康診査事業	23
2. 歯科口腔健康診査事業	25
3. 高齢者保健事業	27
4. 医療費通知事業	28
5. 第三者行為損害賠償求償事業	28
6. レセプト点検事務	28
7. 後発医薬品利用差額通知事業	29
8. 重複・頻回受診者訪問指導事業	29
9. 療養費支給申請書点検及び照会業務委託事業	29
V 保険料	
1. 保険料率及び賦課限度額の推移	30
2. 保険料の収納状況	30
3. 保険料の賦課状況	31
VI 財政状況	
1. 収入状況 特別会計	32
2. 支出状況 特別会計	33
3. 資本の状況	33
4. 単年度収支の状況	34

I 一般状況

1. 愛媛県後期高齢者医療広域連合の概要

(1) 設立経緯

平成18年6月に公布された「健康保険法等の一部を改正する法律」により、従来の老人保健制度にかわって、新たに後期高齢者医療制度が創設されることとなり、広域連合が当該制度の運営主体と定められた。

このことから、愛媛県においては、平成18年5月から広域連合の設立に向けた協議検討を始め、平成18年9月に広域連合設立準備委員会を設置した。

そして広域連合規約に係る関係市町議会の議決を経た後、愛媛県知事の設立許可を受けて、平成19年2月19日に愛媛県内すべての20市町で構成する愛媛県後期高齢者医療広域連合を設立した。

(2) 構成団体

愛媛県内の全市町（11市9町）

市	松山市、今治市、宇和島市、八幡浜市、新居浜市、西条市、大洲市、伊予市、四国中央市、西予市、東温市
町	上島町、久万高原町、松前町、砥部町、内子町、伊方町、松野町、鬼北町、愛南町

(3) 基本方針

後期高齢者医療制度の安定的かつ円滑な運営を行うため、平成30年2月に「愛媛県後期高齢者医療広域連合第三次広域計画」を策定し、次の5項目を基本方針として定めている。

- ① 事務処理の適正化
- ② 健全な財政運営
- ③ 保健事業の推進
- ④ 医療費の適正化
- ⑤ 広報活動の充実

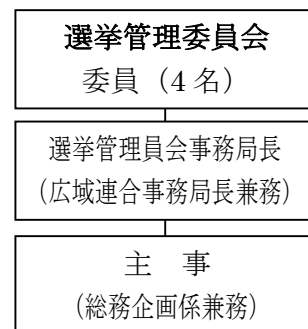
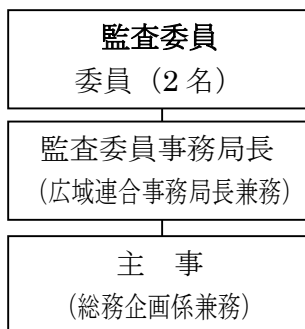
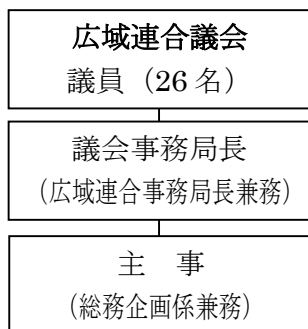
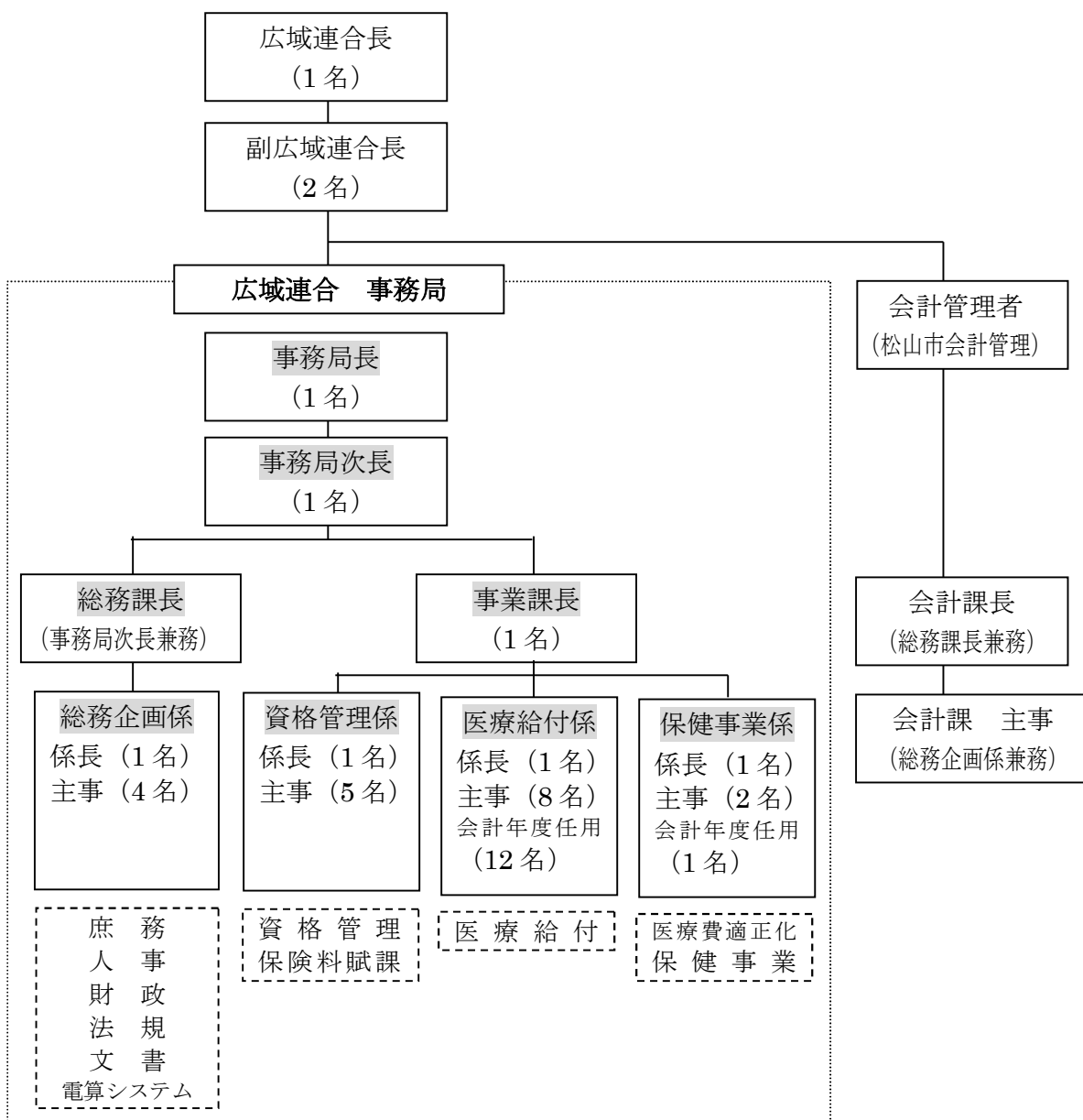
2. 愛媛県後期高齢者医療広域連合のあゆみ

年月日	経過項目
H19. 1. 16	広域連合設立許可申請（市町から愛媛県知事宛）
2. 19	広域連合の設立（知事の設立許可）
〃	広域連合長選挙
4. 2	広域連合事務所開所式（松山市北条支所2F）
4. 30	広域連合長選挙
5. 28	広域連合議会臨時会（副広域連合長・監査委員の選任同意、19年度予算等）
11. 27	広域連合議会定例会（18年度決算認定、広域計画策定等）
H20. 2. 26	広域連合議会定例会（20年度予算、臨時特例基金条例制定等）
4. 1	20・21年度保険料率決定（所得割率100分の7.85、均等割額41,659円）
8. 1	広域連合議会臨時会（特別会計補正予算等）
11. 25	広域連合議会定例会（19年度決算認定、副広域連合長の選任同意等）
H21. 2. 25	広域連合議会定例会（21年度予算、職員定数条例の一部改正等）
7. 6	広域連合議会臨時会（特別会計補正予算等）
12. 1	広域連合議会定例会（20年度決算認定、監査委員の選任同意等）
H22. 2. 23	広域連合議会定例会（22年度予算、後期高齢者医療に関する条例の一部改正等）
4. 1	22・23年度保険料率改定（所得割率100分の7.84、均等割額41,227円）
7. 13	広域連合議会臨時会（副広域連合長の選任同意、特別会計補正予算等）
11. 2	広域連合議会定例会（21年度決算認定、特別会計補正予算等）
12. 24	広域連合長選挙
H23. 2. 22	広域連合議会定例会（23年度予算、後期高齢者医療に関する条例の一部改正等）
7. 21	広域連合議会臨時会（監査委員の選任同意、特別会計補正予算等）
11. 22	広域連合議会定例会（22年度決算認定、特別会計補正予算等）
H24. 2. 21	広域連合議会定例会（24年度予算、後期高齢者医療に関する条例の一部改正等）
4. 1	24・25年度保険料率改定（所得割率100分の8.72、均等割額44,194円）
7. 24	広域連合議会臨時会（特別会計補正予算等）
11. 30	広域連合議会定例会（副広域連合長の選任同意、23年度決算認定等）
H25. 2. 18	広域連合議会定例会（25年度予算、第二次広域計画策定等）
7. 23	広域連合議会臨時会（特別会計補正予算等）
11. 22	広域連合議会定例会（監査委員の選任同意、24年度決算認定等）
H26. 2. 27	広域連合議会定例会（26年度予算、後期高齢者医療に関する条例の一部改正等）
4. 1	26・27年度保険料率改定（所得割率100分の9.05、均等割額45,231円）
7. 28	広域連合議会臨時会（副広域連合長の選任同意、特別会計補正予算等）
10. 24	広域連合議会定例会（25年度決算認定、特別会計補正予算等）
12. 24	広域連合長選挙
H27. 2. 26	広域連合議会定例会（27年度予算、後期高齢者医療に関する条例の一部改正等）
7. 28	広域連合議会臨時会（監査委員の選任同意、特別会計補正予算等）
11. 20	広域連合議会定例会（26年度決算認定、特別会計補正予算等）
H28. 2. 12	広域連合議会定例会（28年度予算、後期高齢者医療に関する条例の一部改正等）

年月日	経過項目
H28. 4. 1	28・29年度保険料率改定 (所得割率 100 分の 9. 16、均等割額 46, 308 円)
7. 15	広域連合議会臨時会 (監査委員の選任同意、特別会計補正予算 等)
11. 25	広域連合議会定例会 (副広域連合長の選任同意、27 年度決算認定 等)
H29. 2. 24	広域連合議会定例会 (29 年度予算、後期高齢者医療に関する条例の一部改正 等)
7. 19	広域連合議会臨時会 (訴訟を提起する専決処分の承認、特別会計補正予算 等)
11. 22	広域連合議会定例会 (監査委員の選任同意、28 年度決算認定 等)
H30. 2. 6	広域連合議会定例会 (30 年度予算、後期高齢者医療に関する条例の一部改正 等)
4. 1	30・31 年度保険料率改定 (所得割率 100 分の 8. 78、均等割額 46, 374 円)
7. 26	広域連合議会臨時会 (監査委員の選任同意、特別会計補正予算 等)
10. 11	広域連合議会定例会 (29 年度決算認定、特別会計補正予算 等)
12. 27	広域連合長選挙
H31. 2. 13	広域連合議会定例会 (31 年度予算、後期高齢者医療に関する条例の一部改正 等)
7. 26	広域連合議会臨時会 (監査委員の選任同意、特別会計補正予算)
11. 22	広域連合議会定例会 (30 年度決算認定、特別会計補正予算 等)
R2. 2. 14	広域連合議会定例会 (2 年度予算、第三次広域計画策定 等)
4. 1	2・3 年度保険料率改定 (所得割率 100 分の 9. 02、均等割額 47, 720 円)
7. 28	広域連合議会臨時会 (特別会計補正予算 等)
11. 24	広域連合議会定例会 (副広域連合長の選任同意、元年度決算認定 等)
R3. 2. 12	広域連合議会定例会 (3 年度予算、後期高齢者医療に関する条例の一部改正 等)
7. 19	広域連合議会臨時会 (特別会計補正予算、議会会議規則の一部改正 等)
11. 19	広域連合議会定例会 (監査委員の選任同意、2 年度決算認定 等)

3. 組織体制

令和4年3月31日現在



4. 愛媛県後期高齢者医療広域連合懇話会

(1) 目的

愛媛県後期高齢者医療広域連合が行う後期高齢者医療制度の適切かつ円滑な運営に資するため。

(2) 組織

懇話会は、委員12人以内をもって組織し、次に掲げる者で構成する。

- ① 被保険者を代表する者・・・・・・・・・・3人以内
- ② 医療保険者を代表する者・・・・・・・・・・3人以内
- ③ 保険医又は保険薬剤師を代表する者・・・・3人以内
- ④ 学識経験を有する者・・・・・・・・・・3人以内

(3) 近年の開催状況

開催日	内 容	出席者数
H30. 1. 18	財政状況について 平成 30・31 年度の保険料について 第三次広域計画（案）について	9 名
H30. 3. 7	広域連合の実施事業について 第2期保健事業実施計画（案）について	9 名
H31. 3. 14	財政状況について 保険料について、保健事業について	10 名
R 2. 1. 23	財政状況について、保健事業について 令和 2・3 年度の保険料について	10 名
R 3. 3. 12	財政状況について 保険料について、保健事業について	8 名
R 4. 2. 3	財政状況について、保健事業について 令和 4・5 年度の保険料について	8 名

5. 愛媛県後期高齢者医療広域連合情報公開・個人情報保護審査会

(1) 目的

広域連合情報公開条例に基づく情報公開制度及び、同個人情報保護条例に基づく個人情報保護制度の公平かつ適正な運営を推進するため。

(2) 組織

審査会は、委員5人以内をもって組織する。

(3) 近年の開催状況

開催日	内 容	出席者数
H29. 1. 30	特定個人情報保護評価書（全項目評価書）（案）の 点検について、報告事項	5 名
H29. 9. 7	療養費支給申請書点検委託事務について、 報告事項	5 名
H30. 5. 31	会長の選出・会長職務代理者の指名、 医療費通知作成業務委託事務について、報告事項	4 名
R 3. 12. 24	会長の選出・会長職務代理者の指名、 特定個人情報保護評価書の点検について、個人情報 保護取扱事務開始届の報告について、報告事項	5 名

II 被保険者

1. 被保険者の数

令和3年度の愛媛県の総人口に占める後期高齢者医療制度への加入率は17.3%、被保険者数は231,459人で、前年度より2,912人の増加となっています。

この主な要因は、1年間の年齢到達（75歳）等による資格取得者（18,823人）が死亡等による資格喪失者（15,911人）を上回ったことにあります。

(単位：人)

年度	県（人口）	被保険者数	うち65～74歳	後期加入率	被保険者数増減
H29	1,387,256	225,071	4,875	16.2%	1,968
H30	1,374,950	227,508	4,790	16.5%	2,437
R1	1,362,985	229,564	4,650	16.8%	2,056
R2	1,350,436	228,547	4,627	16.9%	△1,017
R3	1,334,462	231,459	4,329	17.3%	2,912

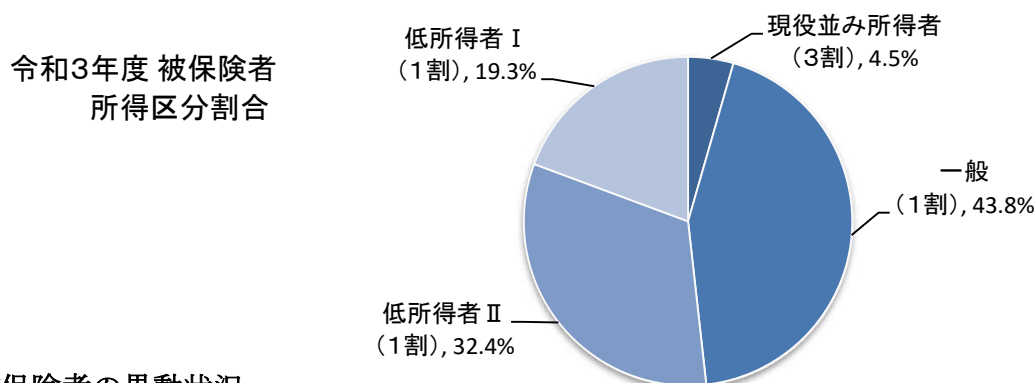
※県（人口）は、県 市町振興課「住民基本台帳年報」および「住民基本台帳月報」の年度末人数

2. 被保険者の状況

(単位：人)

年度	被保険者数	現役並み所得者		一般		低所得Ⅱ該当者		低所得Ⅰ該当者	
		人数	割合	人数	割合	人数	割合	人数	割合
H29	225,071	9,973	4.4%	100,991	44.9%	67,165	29.8%	46,942	20.9%
H30	227,508	10,087	4.4%	101,387	44.6%	69,104	30.4%	46,930	20.6%
R1	229,564	10,373	4.5%	101,448	44.2%	71,456	31.1%	46,287	20.2%
R2	228,547	10,219	4.5%	100,138	43.8%	72,710	31.8%	45,480	19.9%
R3	231,459	10,348	4.5%	101,276	43.8%	75,059	32.4%	44,776	19.3%

※年度末現在数



3. 被保険者の異動状況

(1) 資格取得

(単位：人)

年度	転入	生活保護廃止	年齢到達	その他	計
H29	317	169	15,712	△9.5%	16,895
H30	329	178	15,985	1.7%	17,353
R1	396	163	15,940	△0.3%	17,338
R2	333	169	12,550	△21.3%	13,767
R3	336	156	17,661	40.7%	18,823

(2) 資格喪失

(単位：人)

年度	転出	生活保護開始	死亡	その他	計
H29	579	211	13,978	3.4%	14,927
H30	586	212	13,577	△2.9%	14,916
R1	618	209	13,912	2.5%	15,282
R2	446	198	13,755	△1.1%	14,784
R3	492	233	14,750	7.2%	15,911

4. 被保険者の年齢階層別

(単位：人)

区分	H29年度	H30年度	R1年度	R2年度	R3年度	増減(R3-R2)
65歳～69歳	2,274	1,991	1,785	1,615	1,429	△ 186
70歳～74歳	2,601	2,799	2,865	3,012	2,900	△ 112
75歳～79歳	76,076	78,255	79,231	75,700	75,971	271
80歳～84歳	65,435	63,674	63,291	63,614	65,091	1,477
85歳～89歳	47,677	47,818	47,743	48,521	49,086	565
90歳～94歳	23,288	24,725	25,880	26,536	26,782	246
95歳～99歳	6,622	7,120	7,578	8,216	8,750	534
100歳～	1,098	1,126	1,191	1,333	1,450	117
計	225,071	227,508	229,564	228,547	231,459	2,912
対前年度増減率	0.88%	1.08%	0.90%	△ 0.44%	1.27%	—

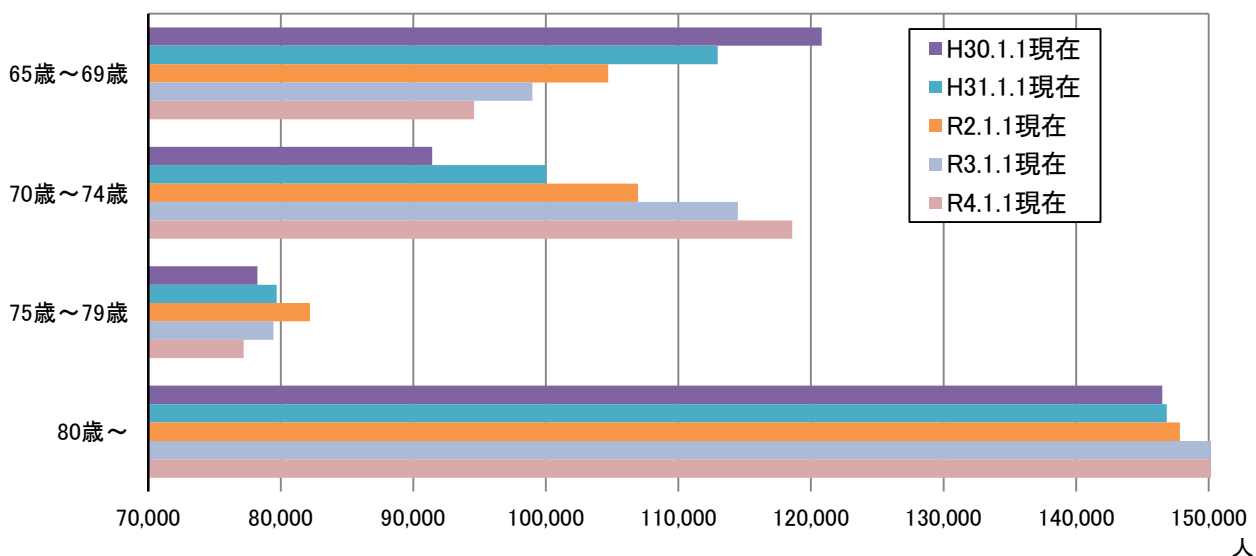
※各年度の数値は年度末数。 事業年報より

【参考】

① 県内人口（年齢階層別）

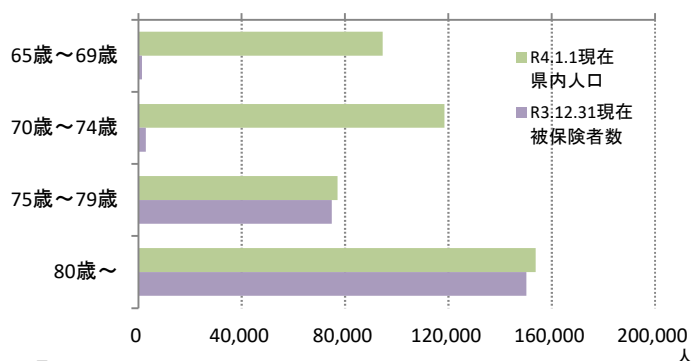
(単位：人)

区分	H30.1.1現在	H31.1.1現在	R2.1.1現在	R3.1.1現在	R4.1.1現在	増減(R4-R3)
65歳～69歳	120,817	112,975	104,697	98,978	94,589	△ 4,389
70歳～74歳	91,431	100,020	106,950	114,497	118,593	4,096
75歳～79歳	78,242	79,700	82,203	79,441	77,214	△ 2,227
80歳～	146,498	146,850	147,828	150,550	153,829	3,279
計	436,988	439,545	441,678	443,466	444,225	759



② 県内人口と被保険者数比較（年齢階層別）

区分	R4.1.1現在 県内人口	R3.12.31現在 被保険者数
65歳～69歳	94,589	1,504
70歳～74歳	118,593	2,975
75歳～79歳	77,214	74,893
80歳～	153,829	150,202
計	444,225	229,574



5. 被保険者証の交付状況

被保険者証の年次更新時に保険料の滞納がある者については、その状況により通常の1年より短い6ヵ月以内の有効期限の短期証を交付しています。
なお、資格証明書は令和3年度まで交付しておりません。

被保険者証の交付状況（各年度7月1日時点）

（単位：人）

市町名	H29年度		H30年度		R1年度		R2年度		R3年度	
	一般証	短期証	一般証	短期証	一般証	短期証	一般証	短期証	一般証	短期証
松山市	65,013	523	66,292	547	68,329	558	69,450	477	69,670	521
今治市	28,094	174	28,451	158	28,855	164	29,147	140	29,070	137
宇和島市	15,083	90	14,935	84	14,974	95	14,947	78	14,679	56
八幡浜市	7,367	16	7,335	10	7,371	6	7,359	7	7,254	12
新居浜市	19,362	103	19,509	105	19,851	108	20,081	69	19,894	70
西条市	18,122	96	18,183	101	18,421	88	18,501	69	18,188	60
大洲市	8,431	35	8,367	42	8,354	46	8,254	42	8,131	17
伊予市	6,339	28	6,368	23	6,402	22	6,410	24	6,376	21
四国中央市	14,254	57	14,275	38	14,419	51	14,453	44	14,306	32
西予市	9,370	23	9,203	32	9,108	40	9,076	29	8,928	20
東温市	5,125	17	5,173	19	5,211	21	5,296	11	5,233	9
上島町	1,786	0	1,781	0	1,765	0	1,738	0	1,718	0
久万高原町	2,696	0	2,635	1	2,555	4	2,499	3	2,377	0
松前町	4,662	3	4,760	3	4,871	6	4,917	5	4,963	6
砥部町	3,190	14	3,222	5	3,337	24	3,376	24	3,417	18
内子町	3,837	3	3,797	2	3,761	1	3,707	0	3,620	0
伊方町	2,611	1	2,591	9	2,517	4	2,474	3	2,389	2
松野町	1,000	7	996	3	986	0	972	1	932	3
鬼北町	2,651	2	2,605	6	2,571	9	2,538	4	2,479	4
愛南町	4,674	5	4,637	12	4,670	10	4,594	19	4,534	11
計	223,667	1,197	225,115	1,200	228,328	1,257	229,789	1,049	228,158	999
短期証 発行割合	0.54%		0.53%		0.55%		0.46%		0.44%	

Ⅲ 保険給付

1. 医療費の年度別状況

① 全体

(単位：件・日・円)

年度	区分	件数	日数	医療費	保険者負担額	一部負担金	他法負担額
H29	診療費等	6,239,599	11,573,641	213,264,713,548	188,414,820,246	22,294,543,231	2,555,350,071
	療養費等	102,095	—	1,565,274,136	1,396,075,446	167,079,247	2,119,443
	計	6,341,694	11,573,641	214,829,987,684	189,810,895,692	22,461,622,478	2,557,469,514
H30	診療費等	6,349,687	11,506,591	215,137,455,672	189,657,593,115	22,922,147,590	2,557,714,967
	療養費等	98,166	—	1,497,258,418	1,335,075,827	160,248,493	1,934,098
	計	6,447,853	11,506,591	216,634,714,090	190,992,668,942	23,082,396,083	2,559,649,065
R1	診療費等	6,480,384	11,487,318	222,525,511,606	196,275,987,371	23,645,830,515	2,603,693,720
	療養費等	100,772	—	1,550,799,288	1,382,662,979	166,359,961	1,776,348
	計	6,581,156	11,487,318	224,076,310,894	197,658,650,350	23,812,190,476	2,605,470,068
R2	診療費等	6,180,760	10,682,216	217,270,481,034	191,547,751,353	23,173,793,718	2,548,935,963
	療養費等	85,096	—	1,310,408,962	1,168,276,181	140,526,011	1,606,770
	計	6,265,856	10,682,216	218,580,889,996	192,716,027,534	23,314,319,729	2,550,542,733
R3	診療費等	6,288,156	10,661,648	219,147,335,229	193,249,918,162	23,328,383,638	2,569,033,429
	療養費等	85,474	—	1,330,914,807	1,185,784,756	143,438,790	1,691,261
	計	6,373,630	10,661,648	220,478,250,036	194,435,702,918	23,471,822,428	2,570,724,690

※診療費等とは、診療費、調剤、食事療養・生活療養、訪問看護に要した費用の計である。

② 現役並み所得者【再掲】

(単位：件・日・円)

年度	区分	件数	日数	医療費	保険者負担額	一部負担金	他法負担額
H29	診療費等	279,804	444,999	8,274,984,421	5,751,148,035	2,332,288,523	191,547,863
	療養費等	5,056	—	63,237,067	44,265,447	18,705,778	265,842
	計	284,860	444,999	8,338,221,488	5,795,413,482	2,350,994,301	191,813,705
H30	診療費等	285,019	442,325	8,320,877,417	5,768,686,887	2,335,792,770	216,397,760
	療養費等	4,720	—	61,984,918	43,389,044	18,347,801	248,073
	計	289,739	442,325	8,382,862,335	5,812,075,931	2,354,140,571	216,645,833
R1	診療費等	293,614	446,678	8,724,353,342	6,049,292,333	2,436,519,026	238,541,983
	療養費等	5,283	—	65,614,171	45,917,307	19,467,807	229,057
	計	298,897	446,678	8,789,967,513	6,095,209,640	2,455,986,833	238,771,040
R2	診療費等	277,542	414,652	8,661,584,968	5,995,221,337	2,411,764,554	254,599,077
	療養費等	4,355	—	55,322,913	38,725,755	16,390,058	207,100
	計	281,897	414,652	8,716,907,881	6,033,947,092	2,428,154,612	254,806,177
R3	診療費等	283,622	414,426	8,813,575,724	6,104,574,304	2,434,110,969	274,890,451
	療養費等	4,558	—	60,171,311	42,120,164	17,808,435	242,712
	計	288,180	414,426	8,873,747,035	6,146,694,468	2,451,919,404	275,133,163

③ 1割負担者【再掲】

(単位：件・日・円)

年度	区分	件数	日数	医療費	保険者負担額	一部負担金	他法負担額
H29	診療費等	5,959,795	11,128,642	204,989,729,127	182,663,672,211	19,962,254,708	2,363,802,208
	療養費等	97,039	—	1,502,037,069	1,351,809,999	148,373,469	1,853,601
	計	6,056,834	11,128,642	206,491,766,196	184,015,482,210	20,110,628,177	2,365,655,809
H30	診療費等	6,064,668	11,064,266	206,816,578,255	183,888,906,228	20,586,354,820	2,341,317,207
	療養費等	93,446	—	1,435,273,500	1,291,686,783	141,900,692	1,686,025
	計	6,158,114	11,064,266	208,251,851,755	185,180,593,011	20,728,255,512	2,343,003,232
R1	診療費等	6,186,770	11,040,640	213,801,158,264	190,226,695,038	21,209,311,489	2,365,151,737
	療養費等	95,489	—	1,485,185,117	1,336,745,672	146,892,154	1,547,291
	計	6,282,259	11,040,640	215,286,343,381	191,563,440,710	21,356,203,643	2,366,699,028
R2	診療費等	5,903,218	10,267,564	208,608,896,066	185,552,530,016	20,762,029,164	2,294,336,886
	療養費等	80,741	—	1,255,086,049	1,129,550,426	124,135,953	1,399,670
	計	5,983,959	10,267,564	209,863,982,115	186,682,080,442	20,886,165,117	2,295,736,556
R3	診療費等	6,004,534	10,247,222	210,333,759,505	187,145,343,858	20,894,272,669	2,294,142,978
	療養費等	80,916	—	1,270,743,496	1,143,664,592	125,630,355	1,448,549
	計	6,085,450	10,247,222	211,604,503,001	188,289,008,450	21,019,903,024	2,295,591,527

1) 医療費の年度別状況 (対前年度増減数)

① 全体

(単位: 件・日・円)

年度	区分	件数	日数	医療費	保険者負担額	一部負担金	他法負担額
H29	診療費等	147,748	△ 8,670	5,365,895,872	4,684,957,953	643,904,233	37,033,686
	療養費等	2,360	—	52,933,604	47,053,382	6,059,993	△ 179,771
	計	150,108	△ 8,670	5,418,829,476	4,732,011,335	649,964,226	36,853,915
H30	診療費等	110,088	△ 67,050	1,872,742,124	1,242,772,869	627,604,359	2,364,896
	療養費等	△ 3,929	—	△ 68,015,718	△ 60,999,619	△ 6,830,754	△ 185,345
	計	106,159	△ 67,050	1,804,726,406	1,181,773,250	620,773,605	2,179,551
R1	診療費等	130,697	△ 19,273	7,388,055,934	6,618,394,256	723,682,925	45,978,753
	療養費等	2,606	—	53,540,870	47,587,152	6,111,468	△ 157,750
	計	133,303	△ 19,273	7,441,596,804	6,665,981,408	729,794,393	45,821,003
R2	診療費等	△ 299,624	△ 805,102	△ 5,255,030,572	△ 4,728,236,018	△ 472,036,797	△ 54,757,757
	療養費等	△ 15,676	—	△ 240,390,326	△ 214,386,798	△ 25,833,950	△ 169,578
	計	△ 315,300	△ 805,102	△ 5,495,420,898	△ 4,942,622,816	△ 497,870,747	△ 54,927,335
R3	診療費等	107,396	△ 20,568	1,876,854,195	1,702,166,809	154,589,920	20,097,466
	療養費等	378	—	20,505,845	17,508,575	2,912,779	84,491
	計	107,774	△ 20,568	1,897,360,040	1,719,675,384	157,502,699	20,181,957

※診療費等とは、診療費、調剤、食事療養・生活療養、訪問看護に要した費用の計である。

② 現役並み所得者【再掲】

(単位: 件・日・円)

年度	区分	件数	日数	医療費	保険者負担額	一部負担金	他法負担額
H29	診療費等	10,783	5,245	277,354,145	190,170,106	85,609,572	1,574,467
	療養費等	171	—	3,388,886	2,372,720	1,060,194	△ 44,028
	計	10,954	5,245	280,743,031	192,542,826	86,669,766	1,530,439
H30	診療費等	5,215	△ 2,674	45,892,996	17,538,852	3,504,247	24,849,897
	療養費等	△ 336	—	△ 1,252,149	△ 876,403	△ 357,977	△ 17,769
	計	4,879	△ 2,674	44,640,847	16,662,449	3,146,270	24,832,128
R1	診療費等	8,595	4,353	403,475,925	280,605,446	100,726,256	22,144,223
	療養費等	563	—	3,629,253	2,528,263	1,120,006	△ 19,016
	計	9,158	4,353	407,105,178	283,133,709	101,846,262	22,125,207
R2	診療費等	△ 16,072	△ 32,026	△ 62,768,374	△ 54,070,996	△ 24,754,472	16,057,094
	療養費等	△ 928	—	△ 10,291,258	△ 7,191,552	△ 3,077,749	△ 21,957
	計	△ 17,000	△ 32,026	△ 73,059,632	△ 61,262,548	△ 27,832,221	16,035,137
R3	診療費等	6,080	△ 226	151,990,756	109,352,967	22,346,415	20,291,374
	療養費等	203	—	4,848,398	3,394,409	1,418,377	35,612
	計	6,283	△ 226	156,839,154	112,747,376	23,764,792	20,326,986

③ 1割負担者【再掲】

(単位: 件・日・円)

年度	区分	件数	日数	医療費	保険者負担額	一部負担金	他法負担額
H29	診療費等	136,965	△ 13,915	5,088,541,727	4,494,787,847	558,294,661	35,459,219
	療養費等	2,189	—	49,544,718	44,680,662	4,999,799	△ 135,743
	計	139,154	△ 13,915	5,138,086,445	4,539,468,509	563,294,460	35,323,476
H30	診療費等	104,873	△ 64,376	1,826,849,128	1,225,234,017	624,100,112	△ 22,485,001
	療養費等	△ 3,593	—	△ 66,763,569	△ 60,123,216	△ 6,472,777	△ 167,576
	計	101,280	△ 64,376	1,760,085,559	1,165,110,801	617,627,335	△ 22,652,577
R1	診療費等	122,102	△ 23,626	6,984,580,009	6,337,788,810	622,956,669	23,834,530
	療養費等	2,043	—	49,911,617	45,058,889	4,991,462	△ 138,734
	計	124,145	△ 23,626	7,034,491,626	6,382,847,699	627,948,131	23,695,796
R2	診療費等	△ 283,552	△ 773,076	△ 5,192,262,198	△ 4,674,165,022	△ 447,282,325	△ 70,814,851
	療養費等	△ 14,748	—	△ 230,099,068	△ 207,195,246	△ 22,756,201	△ 147,621
	計	△ 298,300	△ 773,076	△ 5,422,361,266	△ 4,881,360,268	△ 470,038,526	△ 70,962,472
R3	診療費等	101,316	△ 20,342	1,724,863,439	1,592,813,842	132,243,505	△ 193,908
	療養費等	175	—	15,657,447	14,114,166	1,494,402	48,879
	計	101,491	△ 20,342	1,740,520,886	1,606,928,008	133,737,907	△ 145,029

2) 医療費の年度別状況 (1件・1日・1人当たり)

①全体

(単位:人・円)

年度	区分	平均被保険者数	1件当医療費	1日当医療費	1人当医療費	1件当負担額	1日当負担額	1人当負担額
H29	診療費等	224,057	34,179	18,427	951,832	30,197	16,280	840,924
	療養費等		15,332	—	6,986	13,674	—	6,231
	計		33,876	—	958,818	29,931	—	847,154
H30	診療費等	225,691	33,882	18,697	953,239	29,869	16,483	840,342
	療養費等		15,252	—	6,634	13,600	—	5,916
	計		33,598	—	959,873	29,621	—	846,257
R1	診療費等	228,639	34,338	19,371	973,261	30,288	17,086	858,454
	療養費等		15,389	—	6,783	13,721	—	6,047
	計		34,048	—	980,044	30,034	—	864,501
R2	診療費等	229,425	35,153	20,339	947,022	30,991	17,931	834,904
	療養費等		15,399	—	5,712	13,729	—	5,092
	計		34,884	—	952,734	30,757	—	839,996
R3	診療費等	228,932	34,851	20,555	957,260	30,732	18,126	844,137
	療養費等		15,571	—	5,814	13,873	—	5,180
	計		34,592	—	963,073	30,506	—	849,316

※診療費等とは、診療費、調剤、食事療養・生活療養、訪問看護に要した費用の計である。
 ※四捨五入の関係で、1円単位で金額が合わない箇所あり。(以降のページについても同様)

②現役並み所得者【再掲】

(単位:人・円)

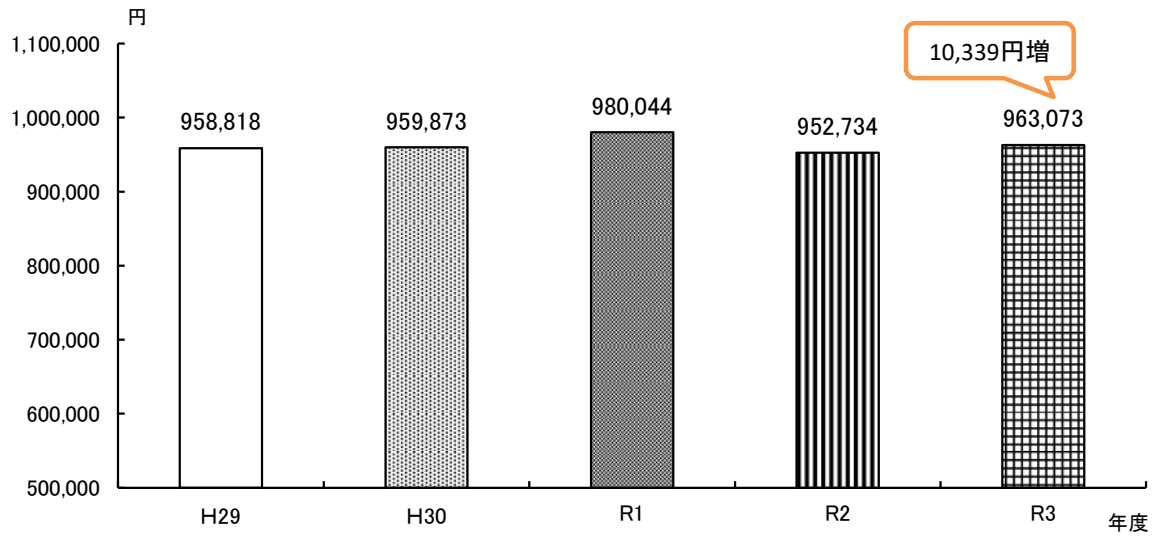
年度	区分	平均被保険者数	1件当医療費	1日当医療費	1人当医療費	1件当負担額	1日当負担額	1人当負担額
H29	診療費等	9,768	29,574	18,596	847,152	20,554	12,924	588,774
	療養費等		12,507	—	6,474	8,755	—	4,532
	計		29,271	—	853,626	20,345	—	593,306
H30	診療費等	9,860	29,194	18,812	843,902	20,240	13,042	585,060
	療養費等		13,132	—	6,287	9,193	—	4,401
	計		28,932	—	850,189	20,060	—	589,460
R1	診療費等	10,119	29,714	19,532	862,175	20,603	13,543	597,815
	療養費等		12,420	—	6,484	8,692	—	4,538
	計		29,408	—	868,660	20,392	—	602,353
R2	診療費等	10,211	31,208	20,889	848,260	21,601	14,458	587,134
	療養費等		12,703	—	5,418	8,892	—	3,793
	計		30,922	—	853,678	21,405	—	590,926
R3	診療費等	10,075	31,075	21,267	874,797	21,524	14,730	605,913
	療養費等		13,201	—	5,972	9,241	—	4,181
	計		30,792	—	880,769	21,329	—	610,094

③1割負担者【再掲】

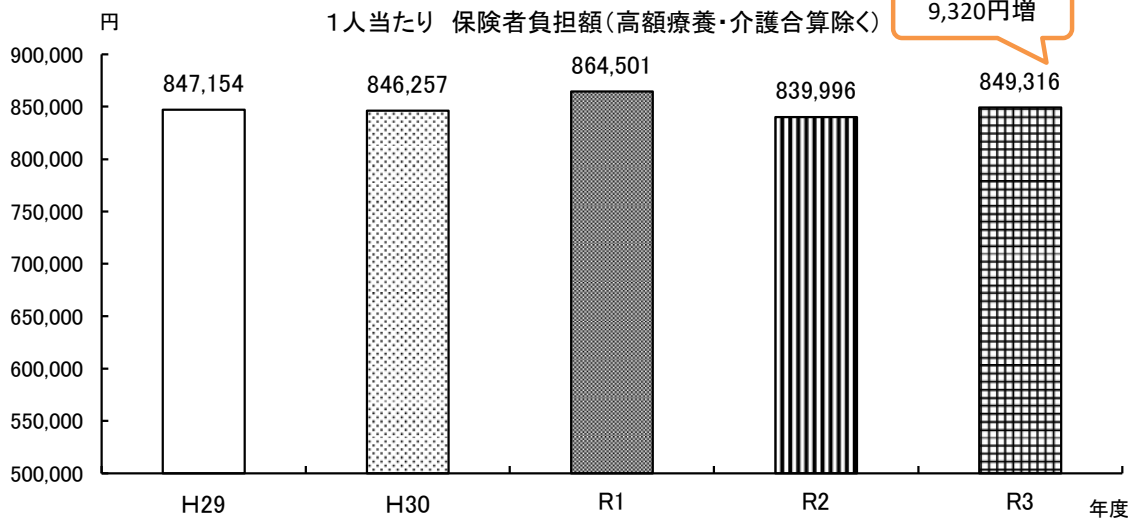
(単位:人・円)

年度	区分	平均被保険者数	1件当医療費	1日当医療費	1人当医療費	1件当負担額	1日当負担額	1人当負担額
H29	診療費等	214,289	34,395	18,420	956,604	30,649	16,414	852,417
	療養費等		15,479	—	7,009	13,931	—	6,308
	計		34,092	—	963,613	30,381	—	858,726
H30	診療費等	215,831	34,102	18,692	958,234	30,321	16,620	852,004
	療養費等		15,359	—	6,650	13,823	—	5,985
	計		33,817	—	964,884	30,071	—	857,989
R1	診療費等	218,520	34,558	19,365	978,405	30,747	17,230	870,523
	療養費等		15,553	—	6,797	13,999	—	6,117
	計		34,269	—	985,202	30,493	—	876,640
R2	診療費等	219,214	35,338	20,317	951,622	31,432	18,072	846,445
	療養費等		15,545	—	5,725	13,990	—	5,153
	計		35,071	—	957,348	31,197	—	851,597
R3	診療費等	218,857	35,029	20,526	961,056	31,167	18,263	855,103
	療養費等		15,704	—	5,806	14,134	—	5,226
	計		34,772	—	966,862	30,941	—	860,329

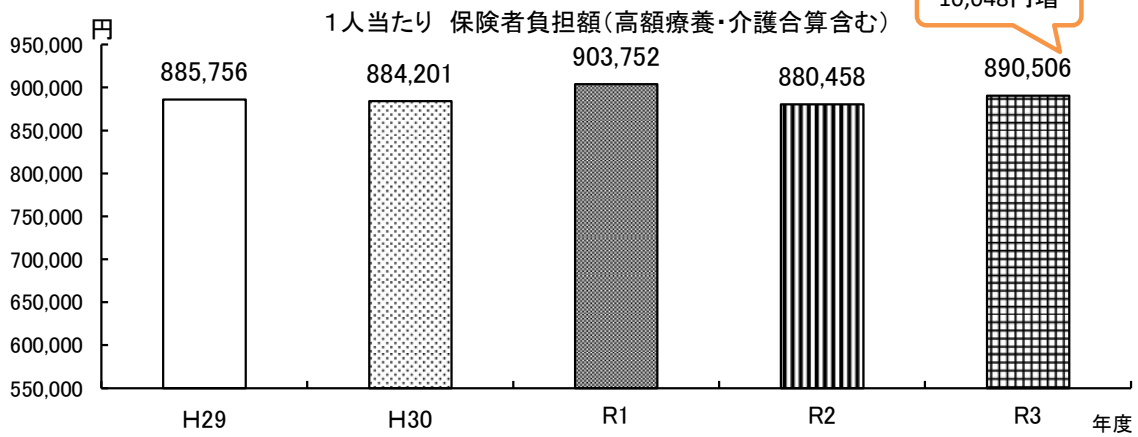
1人当たり 医療費



1人当たり 保険者負担額(高額療養・介護合算除く)



1人当たり 保険者負担額(高額療養・介護合算含む)



2. 診療費等の年度別状況

① 全体

(単位：件・日・円)

年度	入院			入院外			歯科		
	件数	日数	費用額	件数	日数	費用額	件数	日数	費用額
H29	206,003	3,701,191	104,098,415,977	3,581,961	6,874,771	65,212,893,351	451,307	881,497	6,230,000,654
H30	206,015	3,682,027	106,164,469,403	3,603,916	6,786,402	64,760,860,606	476,867	913,736	6,555,239,229
R1	206,173	3,677,888	110,272,883,260	3,639,883	6,722,067	66,177,501,312	510,328	951,431	6,901,826,192
R2	192,824	3,497,138	107,711,027,487	3,453,676	6,172,466	63,682,756,611	465,487	860,904	6,639,011,464
R3	191,228	3,441,639	107,726,415,724	3,479,822	6,155,906	64,755,516,814	491,767	894,061	7,051,548,128

年度	調剤		食事・生活	訪問看護			診療費等の計		
	件数	費用額	費用額	件数	日数	費用額	件数	日数	費用額
H29	1,987,458	30,019,595,881	6,409,717,985	12,870	116,182	1,294,089,700	6,239,599	11,573,641	213,264,713,548
H30	2,049,435	29,837,938,213	6,403,236,026	13,454	124,426	1,415,712,195	6,349,687	11,506,591	215,137,455,672
R1	2,109,441	31,159,499,125	6,420,066,583	14,559	135,932	1,593,735,134	6,480,384	11,487,318	222,525,511,606
R2	2,052,914	31,301,081,780	6,132,390,586	15,859	151,708	1,804,213,106	6,180,760	10,682,216	217,270,481,034
R3	2,108,117	31,556,897,578	6,019,588,569	17,222	170,042	2,037,368,416	6,288,156	10,661,648	219,147,335,229

② 現役並み所得者【再掲】

(単位：件・日・円)

年度	入院			入院外			歯科		
	件数	日数	費用額	件数	日数	費用額	件数	日数	費用額
H29	6,560	99,293	3,573,092,265	160,871	291,120	2,887,889,045	25,579	48,546	310,106,370
H30	6,612	98,497	3,607,998,925	162,609	287,288	2,882,032,070	26,966	50,099	325,380,224
R1	6,771	100,514	3,858,080,123	165,801	288,650	2,965,183,323	28,959	52,363	346,094,100
R2	6,391	95,622	3,783,692,314	155,692	263,845	2,905,790,453	26,806	48,272	339,930,150
R3	6,336	93,739	3,739,292,404	157,216	262,599	2,988,196,589	28,062	49,695	357,764,802

年度	調剤		食事・生活	訪問看護			診療費等の計		
	件数	費用額	費用額	件数	日数	費用額	件数	日数	費用額
H29	86,215	1,266,276,290	172,008,991	579	6,040	65,611,460	279,804	444,999	8,274,984,421
H30	88,241	1,266,521,899	166,182,479	591	6,441	72,761,820	285,019	442,325	8,320,877,417
R1	91,554	1,319,354,833	175,594,813	529	5,151	60,046,150	293,614	446,678	8,724,353,342
R2	87,969	1,386,880,499	166,358,612	684	6,913	78,932,940	277,542	414,652	8,661,584,968
R3	91,221	1,471,000,549	158,990,090	787	8,393	98,331,290	283,622	414,426	8,813,575,724

③ 1割負担者【再掲】

(単位：件・日・円)

年度	入院			入院外			歯科		
	件数	日数	費用額	件数	日数	費用額	件数	日数	費用額
H29	199,443	3,601,898	100,525,323,712	3,421,090	6,583,651	62,325,004,306	425,728	832,951	5,919,894,284
H30	199,403	3,583,530	102,556,470,478	3,441,307	6,499,114	61,878,828,536	449,901	863,637	6,229,859,005
R1	199,402	3,577,374	106,414,803,137	3,474,082	6,433,417	63,212,317,989	481,369	899,068	6,555,732,092
R2	186,433	3,401,516	103,927,335,173	3,297,984	5,908,621	60,776,966,158	438,681	812,632	6,299,081,314
R3	184,892	3,347,900	103,987,123,320	3,322,606	5,893,307	61,767,320,225	463,705	844,366	6,693,783,326

年度	調剤		食事・生活	訪問看護			診療費等の計		
	件数	費用額	費用額	件数	日数	費用額	件数	日数	費用額
H29	1,901,243	28,753,319,591	6,237,708,994	12,291	110,142	1,228,478,240	5,959,795	11,128,642	204,989,729,127
H30	1,961,194	28,571,416,314	6,237,053,547	12,863	117,985	1,342,950,375	6,064,668	11,064,266	206,816,578,255
R1	2,017,887	29,840,144,292	6,244,471,770	14,030	130,781	1,533,688,984	6,186,770	11,040,640	213,801,158,264
R2	1,964,945	29,914,201,281	5,966,031,974	15,175	144,795	1,725,280,166	5,903,218	10,267,564	208,608,896,066
R3	2,016,896	30,085,897,029	5,860,598,479	16,435	161,649	1,939,037,126	6,004,534	10,247,222	210,333,759,505

1) 診療費等の年度別状況 (対前年度増減数)

① 全体

(単位: 件・日・円)

年度	入院			入院外			歯科		
	件数	日数	費用額	件数	日数	費用額	件数	日数	費用額
H29	3,237	43,213	3,267,404,315	41,924	△ 77,109	522,214,390	20,340	17,099	185,056,094
H30	12	△ 19,164	2,066,053,426	21,955	△ 88,369	△ 452,032,745	25,560	32,239	325,238,575
R1	158	△ 4,139	4,108,413,857	35,967	△ 64,335	1,416,640,706	33,461	37,695	346,586,963
R2	△ 13,349	△ 180,750	△ 2,561,855,773	△ 186,207	△ 549,601	△ 2,494,744,701	△ 44,841	△ 90,527	△ 262,814,728
R3	△ 1,596	△ 55,499	15,388,237	26,146	△ 16,560	1,072,760,203	26,280	33,157	412,536,664

年度	調剤		食事・生活	訪問看護			診療費等の計		
	件数	費用額	費用額	件数	日数	費用額	件数	日数	費用額
H29	81,206	1,208,030,927	85,024,066	1,041	8,127	98,166,080	147,748	△ 8,670	5,365,895,872
H30	61,977	△ 181,657,668	△ 6,481,959	584	8,244	121,622,495	110,088	△ 67,050	1,872,742,124
R1	60,006	1,321,560,912	16,830,557	1,105	11,506	178,022,939	130,697	△ 19,273	7,388,055,934
R2	△ 56,527	141,582,655	△ 287,675,997	1,300	15,776	210,477,972	△ 299,624	△ 805,102	△ 5,255,030,572
R3	55,203	255,815,798	△ 112,802,017	1,363	18,334	233,155,310	107,396	△ 20,568	1,876,854,195

② 現役並み所得者【再掲】

(単位: 件・日・円)

年度	入院			入院外			歯科		
	件数	日数	費用額	件数	日数	費用額	件数	日数	費用額
H29	11	1,153	131,036,932	4,883	3,949	84,978,344	893	357	4,037,889
H30	52	△ 796	34,906,660	1,738	△ 3,832	△ 5,856,975	1,387	1,553	15,273,854
R1	159	2,017	250,081,198	3,192	1,362	83,151,253	1,993	2,264	20,713,876
R2	△ 380	△ 4,892	△ 74,387,809	△ 10,109	△ 24,805	△ 59,392,870	△ 2,153	△ 4,091	△ 6,163,950
R3	△ 55	△ 1,883	△ 44,399,910	1,524	△ 1,246	82,406,136	1,256	1,423	17,834,652

年度	調剤		食事・生活	訪問看護			診療費等の計		
	件数	費用額	費用額	件数	日数	費用額	件数	日数	費用額
H29	5,028	56,611,996	4,099,144	△ 32	△ 214	△ 3,410,160	10,783	5,245	277,354,145
H30	2,026	245,609	△ 5,826,512	12	401	7,150,360	5,215	△ 2,674	45,892,996
R1	3,313	52,832,934	9,412,334	△ 62	△ 1,290	△ 12,715,670	8,595	4,353	403,475,925
R2	△ 3,585	67,525,666	△ 9,236,201	155	1,762	18,886,790	△ 16,072	△ 32,026	△ 62,768,374
R3	3,252	84,120,050	△ 7,368,522	103	1,480	19,398,350	6,080	△ 226	151,990,756

③ 1割負担者【再掲】

(単位: 件・日・円)

年度	入院			入院外			歯科		
	件数	日数	費用額	件数	日数	費用額	件数	日数	費用額
H29	3,226	42,060	3,136,367,383	37,041	△ 81,058	437,236,046	19,447	16,742	181,018,205
H30	△ 40	△ 18,368	2,031,146,766	20,217	△ 84,537	△ 446,175,770	24,173	30,686	309,964,721
R1	△ 1	△ 6,156	3,858,332,659	32,775	△ 65,697	1,333,489,453	31,468	35,431	325,873,087
R2	△ 12,969	△ 175,858	△ 2,487,467,964	△ 176,098	△ 524,796	△ 2,435,351,831	△ 42,688	△ 86,436	△ 256,650,778
R3	△ 1,541	△ 53,616	59,788,147	24,622	△ 15,314	990,354,067	25,024	31,734	394,702,012

年度	調剤		食事・生活	訪問看護			診療費等の計		
	件数	費用額	費用額	件数	日数	費用額	件数	日数	費用額
H29	76,178	1,151,418,931	80,924,922	1,073	8,341	101,576,240	136,965	△ 13,915	5,088,541,727
H30	59,951	△ 181,903,277	△ 655,447	572	7,843	114,472,135	104,873	△ 64,376	1,826,849,128
R1	56,693	1,268,727,978	7,418,223	1,167	12,796	190,738,609	122,102	△ 23,626	6,984,580,009
R2	△ 52,942	74,056,989	△ 278,439,796	1,145	14,014	191,591,182	△ 283,552	△ 773,076	△ 5,192,262,198
R3	51,951	171,695,748	△ 105,433,495	1,260	16,854	213,756,960	101,316	△ 20,342	1,724,863,439

2) 診療費等の年度別状況 (対前年度増減率)

① 全体

年度	入院			入院外			歯科		
	件数	日数	費用額	件数	日数	費用額	件数	日数	費用額
H29	1.6%	1.2%	3.2%	1.2%	△ 1.1%	0.8%	4.7%	2.0%	3.1%
H30	0.0%	△ 0.5%	2.0%	0.6%	△ 1.3%	△ 0.7%	5.7%	3.7%	5.2%
R1	0.1%	△ 0.1%	3.9%	1.0%	△ 0.9%	2.2%	7.0%	4.1%	5.3%
R2	△ 6.5%	△ 4.9%	△ 2.3%	△ 5.1%	△ 8.2%	△ 3.8%	△ 8.8%	△ 9.5%	△ 3.8%
R3	△ 0.8%	△ 1.6%	0.0%	0.8%	△ 0.3%	1.7%	5.6%	3.9%	6.2%

年度	調剤		食事・生活	訪問看護			診療費等の計		
	件数	費用額	費用額	件数	日数	費用額	件数	日数	費用額
H29	4.3%	4.2%	1.3%	8.8%	7.5%	8.2%	2.4%	△ 0.1%	2.6%
H30	3.1%	△ 0.6%	△ 0.1%	4.5%	7.1%	9.4%	1.8%	△ 0.6%	0.9%
R1	2.9%	4.4%	0.3%	8.2%	9.2%	12.6%	2.1%	△ 0.2%	3.4%
R2	△ 2.7%	0.5%	△ 4.5%	8.9%	11.6%	13.2%	△ 4.6%	△ 7.0%	△ 2.4%
R3	2.7%	0.8%	△ 1.8%	8.6%	12.1%	12.9%	1.7%	△ 0.2%	0.9%

② 現役並み所得者【再掲】

年度	入院			入院外			歯科		
	件数	日数	費用額	件数	日数	費用額	件数	日数	費用額
H29	0.2%	1.2%	3.8%	3.1%	1.4%	3.0%	3.6%	0.7%	1.3%
H30	0.8%	△ 0.8%	1.0%	1.1%	△ 1.3%	△ 0.2%	5.4%	3.2%	4.9%
R1	2.4%	2.0%	6.9%	2.0%	0.5%	2.9%	7.4%	4.5%	6.4%
R2	△ 5.6%	△ 4.9%	△ 1.9%	△ 6.1%	△ 8.6%	△ 2.0%	△ 7.4%	△ 7.8%	△ 1.8%
R3	△ 0.9%	△ 2.0%	△ 1.2%	1.0%	△ 0.5%	2.8%	4.7%	2.9%	5.2%

年度	調剤		食事・生活	訪問看護			診療費等の計		
	件数	費用額	費用額	件数	日数	費用額	件数	日数	費用額
H29	6.2%	4.7%	2.4%	△ 5.2%	△ 3.4%	△ 4.9%	4.0%	1.2%	3.5%
H30	2.3%	0.0%	△ 3.4%	2.1%	6.6%	10.9%	1.9%	△ 0.6%	0.6%
R1	3.8%	4.2%	5.7%	△ 10.5%	△ 20.0%	△ 17.5%	3.0%	1.0%	4.8%
R2	△ 3.9%	5.1%	△ 5.3%	29.3%	34.2%	31.5%	△ 5.5%	△ 7.2%	△ 0.7%
R3	3.7%	6.1%	△ 4.4%	15.1%	21.4%	24.6%	2.2%	△ 0.1%	1.8%

③ 1割負担者【再掲】

年度	入院			入院外			歯科		
	件数	日数	費用額	件数	日数	費用額	件数	日数	費用額
H29	1.6%	1.2%	3.2%	1.1%	△ 1.2%	0.7%	4.8%	2.1%	3.2%
H30	△ 0.0%	△ 0.5%	2.0%	0.6%	△ 1.3%	△ 0.7%	5.7%	3.7%	5.2%
R1	△ 0.0%	△ 0.2%	3.8%	1.0%	△ 1.0%	2.2%	7.0%	4.1%	5.2%
R2	△ 6.5%	△ 4.9%	△ 2.3%	△ 5.1%	△ 8.2%	△ 3.9%	△ 8.9%	△ 9.6%	△ 3.9%
R3	△ 0.8%	△ 1.6%	0.1%	0.7%	△ 0.3%	1.6%	5.7%	3.9%	6.3%

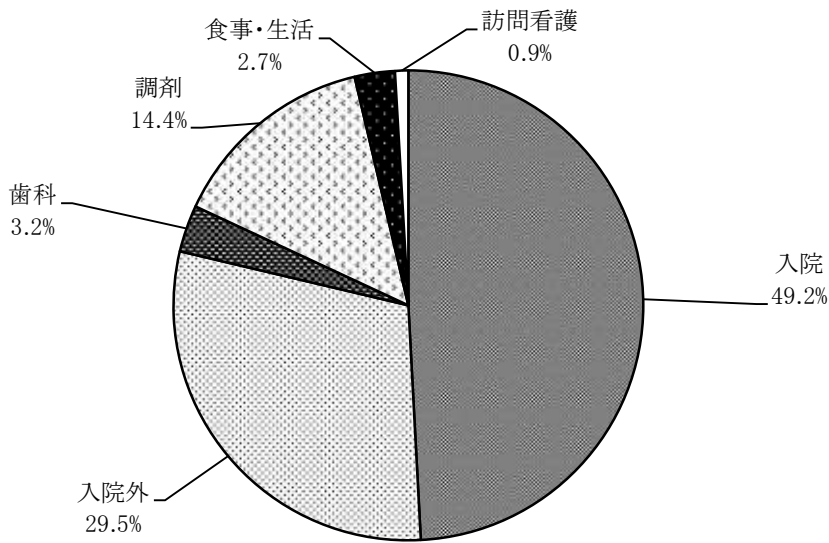
年度	調剤		食事・生活	訪問看護			診療費等の計		
	件数	費用額	件数	件数	日数	費用額	件数	日数	費用額
H29	4.2%	4.2%	1.3%	9.6%	8.2%	9.0%	2.4%	△ 0.1%	2.5%
H30	3.2%	△ 0.6%	△ 0.0%	4.7%	7.1%	9.3%	1.8%	△ 0.6%	0.9%
R1	2.9%	4.4%	0.1%	9.1%	10.8%	14.2%	2.0%	△ 0.2%	3.4%
R2	△ 2.6%	0.2%	△ 4.5%	8.2%	10.7%	12.5%	△ 4.6%	△ 7.0%	△ 2.4%
R3	2.6%	0.6%	△ 1.8%	8.3%	11.6%	12.4%	1.7%	△ 0.2%	0.8%

【参考】

○全体の医療費（診療費等）に占める割合

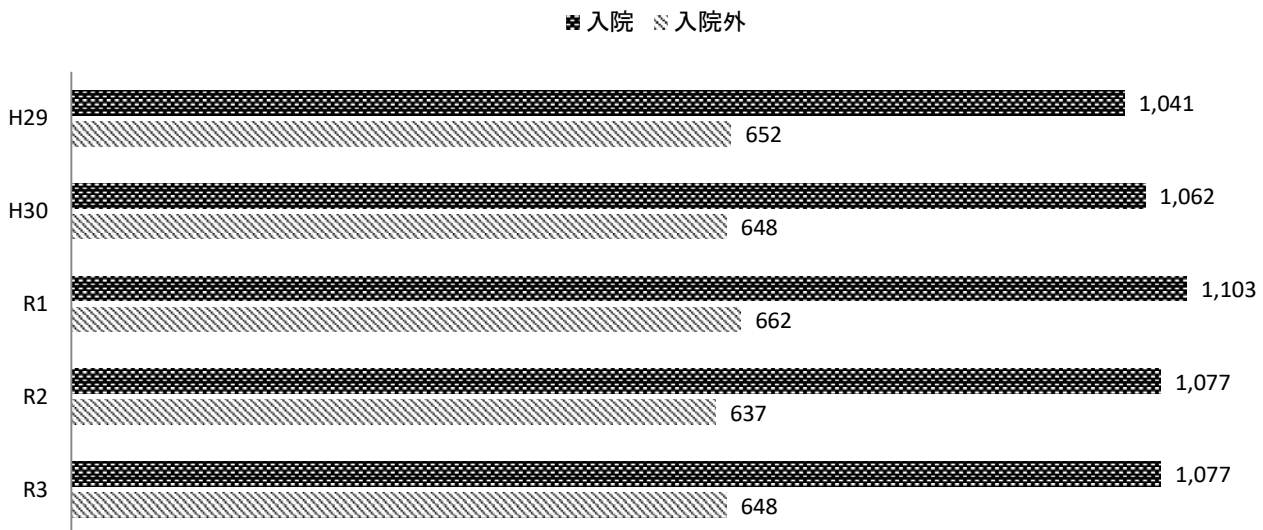
年度	入院	入院外	歯科	調剤	食事・生活	訪問看護
H29	48.8%	30.6%	2.9%	14.1%	3.0%	0.6%
H30	49.3%	30.1%	3.0%	13.9%	3.0%	0.7%
R1	49.6%	29.7%	3.1%	14.0%	2.9%	0.7%
R2	49.6%	29.3%	3.1%	14.4%	2.8%	0.8%
R3	49.2%	29.5%	3.2%	14.4%	2.7%	0.9%

令和3年度 医療費(診療費等)の内訳



入院・入院外の推移

億円



3. 療養費等の年度別状況

① 全体

(単位：件・円)

年度	食事療養・生活療養		一般診療		補装具		柔道整復		あんま・マッサージ	
	件数	金額	件数	金額	件数	金額	件数	金額	件数	金額
H29	346	1,072,470	133	4,337,075	7,371	205,783,590	66,980	427,340,731	24,349	699,715,612
H30	301	871,190	86	4,869,657	7,337	202,650,631	62,873	381,646,428	24,381	682,094,059
R1	403	1,302,550	67	4,298,980	7,441	209,541,925	63,040	379,744,157	25,465	707,674,191
R2	416	1,505,380	76	2,305,288	6,963	190,313,775	52,565	322,718,254	19,855	555,135,803
R3	443	1,295,090	42	991,422	7,479	210,914,106	51,586	312,507,231	20,038	552,320,362

年度	はり・きゅう		その他		移送費		計		対前年度増減率	
	件数	金額	件数	金額	件数	金額	件数	金額	件数	金額
H29	3,259	58,311,096	3	587,342	6	118,000	102,447	1,397,265,916	2.4%	3.5%
H30	3,481	62,289,156	8	1,525,896	2	10,110	98,469	1,335,957,127	△ 3.9%	△ 4.4%
R1	4,759	81,403,726	0	0	9	136,050	101,184	1,384,101,579	2.8%	3.6%
R2	5,637	97,803,061	0	0	9	54,500	85,521	1,169,836,061	△ 15.5%	△ 15.5%
R3	6,329	109,051,635	0	0	11	104,750	85,928	1,187,184,596	0.5%	1.5%

② 現役並み所得者【再掲】

(単位：件・円)

年度	食事療養・生活療養		一般診療		補装具		柔道整復		あんま・マッサージ	
	件数	金額	件数	金額	件数	金額	件数	金額	件数	金額
H29	0	0	2	16,352	309	6,729,950	3,723	16,125,994	880	18,785,924
H30	0	0	3	34,391	323	6,990,717	3,346	14,444,199	909	19,916,050
R1	0	0	14	683,596	279	6,427,373	3,782	16,052,616	986	20,051,036
R2	0	0	5	42,350	306	7,725,153	3,102	13,045,202	672	14,447,917
R3	0	0	7	462,651	320	6,568,492	3,110	13,772,985	799	17,166,898

年度	はり・きゅう		その他		移送費		計		対前年度増減率	
	件数	金額	件数	金額	件数	金額	件数	金額	件数	金額
H29	139	2,019,885	3	587,342	0	0	5,056	44,265,447	3.5%	5.6%
H30	137	1,969,779	2	33,908	0	0	4,720	43,389,044	△ 6.6%	△ 2.0%
R1	222	2,702,686	0	0	1	63,180	5,284	45,980,487	11.9%	6.0%
R2	270	3,465,133	0	0	1	6,500	4,356	38,732,255	△ 17.6%	△ 15.8%
R3	322	4,149,138	0	0	0	0	4,558	42,120,164	4.6%	8.7%

③ 1割負担者【再掲】

(単位：件・円)

年度	食事療養・生活療養		一般診療		補装具		柔道整復		あんま・マッサージ	
	件数	金額	件数	金額	件数	金額	件数	金額	件数	金額
H29	346	1,072,470	131	4,320,723	7,062	199,053,640	63,257	411,214,737	23,469	680,929,688
H30	301	871,190	83	4,835,266	7,014	195,659,914	59,527	367,202,229	23,472	662,178,009
R1	403	1,302,550	53	3,615,384	7,162	203,114,552	59,258	363,691,541	24,479	687,623,155
R2	416	1,505,380	71	2,262,938	6,657	182,588,622	49,463	309,673,052	19,183	540,687,886
R3	443	1,295,090	35	528,771	7,159	204,345,614	48,476	298,734,246	19,239	535,153,464

年度	はり・きゅう		その他		移送費		計		対前年度増減率	
	件数	金額	件数	金額	件数	金額	件数	金額	件数	金額
H29	3,120	56,291,211	0	0	6	118,000	97,391	1,353,000,469	2.4%	3.4%
H30	3,344	60,319,377	6	1,491,988	2	10,110	93,749	1,292,568,083	△ 3.7%	△ 4.5%
R1	4,537	78,701,040	0	0	8	72,870	95,900	1,338,121,092	2.3%	3.5%
R2	5,367	94,337,928	0	0	8	48,000	81,165	1,131,103,806	△ 15.4%	△ 15.5%
R3	6,007	104,902,497	0	0	11	104,750	81,370	1,145,064,432	0.3%	1.2%

1) 療養費等の年度別状況 (対前年度増減数)

① 全体

(単位: 件・円)

年度	食事療養・生活療養		一般診療		補装具		柔道整復		あんま・マッサージ	
	件数	金額	件数	金額	件数	金額	件数	金額	件数	金額
H29	68	218,995	65	2,543,943	67	4,994,167	729	△ 3,256,309	1,253	33,407,919
H30	△ 45	△ 201,280	△ 47	532,582	△ 34	△ 3,132,959	△ 4,107	△ 45,694,303	32	△ 17,621,553
R1	102	431,360	△ 19	△ 570,677	104	6,891,294	167	△ 1,902,271	1,084	25,580,132
R2	13	202,830	9	△ 1,993,692	△ 478	△ 19,228,150	△ 10,475	△ 57,025,903	△ 5,610	△ 152,538,388
R3	27	△ 210,290	△ 34	△ 1,313,866	516	20,600,331	△ 979	△ 10,211,023	183	△ 2,815,441

年度	はり・きゅう		その他		移送費		計		1人当たり 保険者負担額
	件数	金額	件数	金額	件数	金額	件数	金額	
H29	242	8,776,094	4	587,568	△ 2	△ 56,103	2,426	47,216,274	6,236
H30	222	3,978,060	5	938,554	△ 4	△ 107,890	△ 3,978	△ 61,308,789	5,919
R1	1,278	19,114,570	△ 8	△ 1,525,896	7	125,940	2,715	48,144,452	6,054
R2	878	16,399,335	0	0	0	△ 81,550	△ 15,663	△ 214,265,518	5,099
R3	692	11,248,574	0	0	2	50,250	407	17,348,535	5,186

② 現役並み所得者【再掲】

(単位: 件・円)

年度	食事療養・生活療養		一般診療		補装具		柔道整復		あんま・マッサージ	
	件数	金額	件数	金額	件数	金額	件数	金額	件数	金額
H29	0	0	1	12,299	7	281,050	102	△ 779,240	30	1,394,673
H30	0	0	1	18,039	14	260,767	△ 377	△ 1,681,795	29	1,130,126
R1	0	0	11	649,205	△ 44	△ 563,344	436	1,608,417	77	134,986
R2	0	0	△ 9	△ 641,246	27	1,297,780	△ 680	△ 3,007,414	△ 314	△ 5,603,119
R3	0	0	2	420,301	14	△ 1,156,661	8	727,783	127	2,718,981

年度	はり・きゅう		その他		移送費		計		1人当たり 保険者負担額
	件数	金額	件数	金額	件数	金額	件数	金額	
H29	28	876,596	3	587,342	△ 2	△ 13,000	169	2,359,720	4,532
H30	△ 2	△ 50,106	△ 1	△ 553,434	0	0	△ 336	△ 876,403	4,401
R1	85	732,907	△ 2	△ 33,908	1	63,180	564	2,591,443	4,544
R2	48	762,447	0	0	0	△ 56,680	△ 928	△ 7,248,232	3,793
R3	52	684,005	0	0	△ 1	△ 6,500	202	3,387,909	4,181

③ 1割負担者【再掲】

(単位: 件・円)

年度	食事療養・生活療養		一般診療		補装具		柔道整復		あんま・マッサージ	
	件数	金額	件数	金額	件数	金額	件数	金額	件数	金額
H29	68	218,995	64	2,531,644	60	4,713,117	627	△ 2,477,069	1,223	32,013,246
H30	△ 45	△ 201,280	△ 48	514,543	△ 48	△ 3,393,726	△ 3,730	△ 44,012,508	3	△ 18,751,679
R1	102	431,360	△ 30	△ 1,219,882	148	7,454,638	△ 269	△ 3,510,688	1,007	25,445,146
R2	13	202,830	18	△ 1,352,446	△ 505	△ 20,525,930	△ 9,795	△ 54,018,489	△ 5,296	△ 146,935,269
R3	27	△ 210,290	△ 36	△ 1,734,167	502	21,756,992	△ 987	△ 10,938,806	56	△ 5,534,422

年度	はり・きゅう		その他		移送費		計		1人当たり 保険者負担額
	件数	金額	件数	金額	件数	金額	件数	金額	
H29	214	7,899,498	1	226	0	△ 43,103	2,257	44,856,554	6,314
H30	224	4,028,166	6	1,491,988	△ 4	△ 107,890	△ 3,642	△ 60,432,386	5,989
R1	1,193	18,381,663	△ 6	△ 1,491,988	6	62,760	2,151	45,553,009	6,124
R2	830	15,636,888	0	0	0	△ 24,870	△ 14,735	△ 207,017,286	5,160
R3	640	10,564,569	0	0	3	56,750	205	13,960,626	5,232

4. 高額療養費の年度別状況

① 全体

(単位：件・円)

年度	入院分		多数該当分		長期疾病分		他法併用分	
	件数	金額	件数	金額	件数	金額	件数	金額
H29	119,522	4,894,716,987	3,566	177,516,956	26,542	1,059,506,277	8,512	128,695,562
H30	114,754	4,756,008,156	5,536	212,503,881	27,282	1,082,270,586	7,506	123,637,915
R1	117,782	5,061,638,896	5,190	215,689,008	27,842	1,117,371,535	6,884	154,409,194
R2	114,957	5,146,460,321	5,538	235,750,861	28,308	1,124,843,514	7,261	295,908,544
R3	114,946	5,172,488,440	5,471	234,303,989	28,242	1,118,946,947	7,834	357,906,411

年度	その他		計		現物給付分【再掲】		計 対前年度増減率	
	件数	金額	件数	金額	件数	金額	件数	金額
H29	541,484	2,145,084,471	699,626	8,405,520,253	194,256	6,636,906,015	△ 1.4%	1.2%
H30	501,202	2,137,850,915	656,280	8,312,271,453	183,810	6,511,402,631	△ 6.2%	△ 1.1%
R1	494,333	2,112,361,745	652,031	8,661,470,378	185,959	6,928,453,541	△ 0.6%	4.2%
R2	481,240	2,176,212,710	637,304	8,979,175,950	187,178	7,245,968,217	△ 2.3%	3.7%
R3	483,327	2,241,124,011	639,820	9,124,769,798	189,975	7,385,422,172	0.4%	1.6%

② 現役並み所得者【再掲】

(単位：件・円)

年度	入院分		多数該当分		長期疾病分		他法併用分	
	件数	金額	件数	金額	件数	金額	件数	金額
H29	3,673	519,613,227	846	107,731,035	1,215	119,357,035	351	16,495,635
H30	2,960	423,015,198	720	88,448,514	1,288	131,249,626	206	12,948,912
R1	2,606	397,837,147	719	90,599,008	1,260	134,090,413	157	9,406,261
R2	2,537	404,050,403	809	103,447,356	1,327	131,637,280	238	46,833,860
R3	2,498	399,650,068	815	95,885,840	1,317	134,125,324	257	59,386,322

年度	その他		計		計 対前年度増減率	
	件数	金額	件数	金額	件数	金額
H29	18,776	205,291,973	24,861	968,488,905	△ 0.4%	3.5%
H30	15,818	231,759,005	20,992	887,421,255	△ 15.6%	△ 8.4%
R1	13,360	203,075,154	18,102	835,007,983	△ 13.8%	△ 5.9%
R2	13,254	211,324,889	18,165	897,293,788	0.3%	7.5%
R3	13,357	235,596,099	18,244	924,643,653	0.4%	3.0%

③ 1割負担者【再掲】

(単位：件・円)

年度	入院分		多数該当分		長期疾病分		他法併用分	
	件数	金額	件数	金額	件数	金額	件数	金額
H29	115,849	4,375,103,760	2,720	69,785,921	25,327	940,149,242	8,161	112,199,927
H30	111,794	4,332,992,958	4,816	124,055,367	25,994	951,020,960	7,300	110,689,003
R1	115,176	4,663,801,749	4,471	125,090,000	26,582	983,281,122	6,727	145,002,933
R2	112,420	4,742,409,918	4,729	132,303,505	26,981	993,206,234	7,023	249,074,684
R3	112,448	4,772,838,372	4,656	138,418,149	26,925	984,821,623	7,577	298,520,089

年度	その他		計		計 対前年度増減率	
	件数	金額	件数	金額	件数	金額
H29	522,708	1,939,792,498	674,765	7,437,031,348	△ 1.4%	0.9%
H30	485,384	1,906,091,910	635,288	7,424,850,198	△ 5.9%	△ 0.2%
R1	480,973	1,909,286,591	633,929	7,826,462,395	△ 0.2%	5.4%
R2	467,986	1,964,887,821	619,139	8,081,882,162	△ 2.3%	3.3%
R3	469,970	2,005,527,912	621,576	8,200,126,145	0.4%	1.5%

1) 高額療養費の年度別状況 (対前年度増減数)

① 全体

(単位：件・円)

年度	入院分		多数該当分		長期疾病分		他法併用分	
	件数	金額	件数	金額	件数	金額	件数	金額
H29	△ 5,750	△ 64,836,521	2,793	92,172,693	969	39,144,280	△ 263	△ 73,938,446
H30	△ 4,768	△ 138,708,831	1,970	34,986,925	740	22,764,309	△ 1,006	△ 5,057,647
R1	3,028	305,630,740	△ 346	3,185,127	560	35,100,949	△ 622	30,771,279
R2	△ 2,825	84,821,425	348	20,061,853	466	7,471,979	377	141,499,350
R3	△ 11	26,028,119	△ 67	△ 1,446,872	△ 66	△ 5,896,567	573	61,997,867

年度	その他		計		現物給付分【再掲】		1人当たり 保険者負担額
	件数	金額	件数	金額	件数	金額	
H29	△ 7,671	107,557,495	△ 9,922	100,099,501	△ 4,362	24,086,648	37,515
H30	△ 40,282	△ 7,233,556	△ 43,346	△ 93,248,800	△ 10,446	△ 125,503,384	36,830
R1	△ 6,869	△ 25,489,170	△ 4,249	349,198,925	2,149	417,050,910	37,883
R2	△ 13,093	63,850,965	△ 14,727	317,705,572	1,219	317,514,676	39,138
R3	2,087	64,911,301	2,516	145,593,848	2,797	139,453,955	39,858

② 現役並み所得者【再掲】

(単位：件・円)

年度	入院分		多数該当分		長期疾病分		他法併用分	
	件数	金額	件数	金額	件数	金額	件数	金額
H29	△ 84	18,353,257	73	22,386,772	76	5,362,640	△ 45	△ 14,599,561
H30	△ 713	△ 96,598,029	△ 126	△ 19,282,521	73	11,892,591	△ 145	△ 3,546,723
R1	△ 354	△ 25,178,051	△ 1	2,150,494	△ 28	2,840,787	△ 49	△ 3,542,651
R2	△ 69	6,213,256	90	12,848,348	67	△ 2,453,133	81	37,427,599
R3	△ 39	△ 4,400,335	6	△ 7,561,516	△ 10	2,488,044	19	12,552,462

年度	その他		計		1人当たり 保険者負担額
	件数	金額	件数	金額	
H29	△ 108	1,249,213	△ 88	32,752,321	99,149
H30	△ 2,958	26,467,032	△ 3,869	△ 81,067,650	90,002
R1	△ 2,458	△ 28,683,851	△ 2,890	△ 52,413,272	82,519
R2	△ 106	8,249,735	63	62,285,805	87,875
R3	103	24,271,210	79	27,349,865	91,776

③ 1割負担者【再掲】

(単位：件・円)

年度	入院分		多数該当分		長期疾病分		他法併用分	
	件数	金額	件数	金額	件数	金額	件数	金額
H29	△ 5,666	△ 83,189,778	2,720	69,785,921	893	33,781,640	△ 218	△ 59,338,885
H30	△ 4,055	△ 42,110,802	2,096	54,269,446	667	10,871,718	△ 861	△ 1,510,924
R1	3,382	330,808,791	△ 345	1,034,633	588	32,260,162	△ 573	34,313,930
R2	△ 2,756	78,608,169	258	7,213,505	399	9,925,112	296	104,071,751
R3	28	30,428,454	△ 73	6,114,644	△ 56	△ 8,384,611	554	49,445,405

年度	その他		計		1人当たり 保険者負担額
	件数	金額	件数	金額	
H29	△ 7,563	106,308,282	△ 9,834	67,347,180	34,706
H30	△ 37,324	△ 33,700,588	△ 39,477	△ 12,181,150	34,401
R1	△ 4,411	3,194,681	△ 1,359	401,612,197	35,816
R2	△ 12,987	55,601,230	△ 14,790	255,419,767	36,868
R3	1,984	40,640,091	2,437	118,243,983	37,468

2) 高額療養費 外来年間合算

(単位：件・円)

年度	件数	金額
H30	927	13,544,581
R1	1,423	45,369,477
R2	1,424	45,135,518
R3	1,474	47,675,303

5. 高額介護合算療養費の年度別状況

高額介護合算療養費については、医療保険及び介護保険の自己負担の合計額が著しく高額になる場合における財政的な負担を軽減する仕組みであり、平成20年4月から制度が施行されました。

被保険者からの申請に基づき、世帯単位で医療と介護の自己負担額を合算し、設定された自己負担限度額を超える額を支給します。

①全体

(単位：件・円)

年度	全体		現役並み所得者【再掲】	
	件数	金額	件数	金額
H29	18,839	242,181,522	580	27,938,565
H30	19,009	236,775,680	567	26,611,343
R1	20,623	265,937,962	610	28,637,861
R2	20,601	257,103,026	375	18,981,611
R3	21,192	255,660,081	408	18,543,935

6. 葬祭費の年度別状況

後期高齢者医療制度における被保険者が死亡したときに、その方の葬祭を行った方からの申請により、2万円を葬祭費として支給します。(法的根拠：高齢者の医療の確保に関する法律第86条により支給)

葬祭費の金額については、全額保険料で賄わなければならないことから、県内各市町の国民健康保険での葬祭費の額及び被保険者の負担を考慮し、2万円となっています。

①全体

(単位：件・円)

年度	件数	給付額
H29	13,448	268,960,000
H30	13,285	265,700,000
R1	13,346	266,920,000
R2	13,124	262,480,000
R3	14,146	282,920,000

7. 給付費の集計（葬祭費除く）

① 全体

（単位：人・円）

年度	区分	被保険者数	保険者負担額	1人当たり 保険者負担額	1人当たり 対前年度増減額	1人当たり 対前年度増減率
H29	診療費等	224,057	188,414,820,246	840,924	8,316	1.0%
	療養費等		1,397,265,916	6,236	118	1.9%
	高額療養費		8,405,520,253	37,515	△ 123	△ 0.3%
	高額介護合算		242,181,522	1,081	90	9.0%
	計		198,459,787,937	885,756	8,401	1.0%
H30	診療費等	225,691	189,657,593,115	840,342	△ 582	△ 0.1%
	療養費等		1,335,957,127	5,919	△ 317	△ 5.1%
	高額療養費		8,325,816,034	36,890	△ 625	△ 1.7%
	高額介護合算		236,775,680	1,049	△ 32	△ 2.9%
	計		199,556,141,956	884,201	△ 1,555	△ 0.2%
R1	診療費等	228,639	196,275,987,371	858,454	18,112	2.2%
	療養費等		1,384,101,579	6,054	135	2.3%
	高額療養費		8,706,839,855	38,081	1,191	3.2%
	高額介護合算		265,937,962	1,163	114	10.9%
	計		206,632,866,767	903,752	19,551	2.2%
R2	診療費等	229,425	191,547,751,353	834,904	△ 23,550	△ 2.7%
	療養費等		1,169,836,061	5,099	△ 955	△ 15.8%
	高額療養費		9,024,311,468	39,334	1,253	3.3%
	高額介護合算		257,103,026	1,121	△ 42	△ 3.7%
	計		201,999,001,908	880,458	△ 23,294	△ 2.6%
R3	診療費等	228,932	193,249,918,162	844,137	9,233	1.1%
	療養費等		1,187,184,596	5,186	87	1.7%
	高額療養費		9,172,445,101	40,066	732	1.9%
	高額介護合算		255,660,081	1,117	△ 4	△ 0.3%
	計		203,865,207,940	890,506	10,048	1.1%

② 現役並み所得者【再掲】

（単位：人・円）

年度	区分	被保険者数	保険者負担額	1人当たり 保険者負担額	1人当たり 対前年度増減額	1人当たり 対前年度増減率
H29	診療費等	9,768	5,751,148,035	588,774	△ 5,856	△ 1.0%
	療養費等		44,265,447	4,532	51	1.1%
	高額療養費		968,488,905	99,149	△ 908	△ 0.9%
	高額介護合算		27,938,565	2,860	1,502	110.6%
	計		6,791,840,952	695,315	△ 5,211	△ 0.7%
H30	診療費等	9,860	5,768,686,887	585,060	△ 3,714	△ 0.6%
	療養費等		43,389,044	4,401	△ 131	△ 2.9%
	高額療養費		887,421,255	90,002	△ 9,147	△ 9.2%
	高額介護合算		26,611,343	2,699	△ 161	△ 5.6%
	計		6,726,108,529	682,161	△ 13,154	△ 1.9%
R1	診療費等	10,119	6,049,292,333	597,815	12,755	2.2%
	療養費等		45,980,487	4,544	143	3.3%
	高額療養費		835,007,983	82,519	△ 7,483	△ 8.3%
	高額介護合算		28,637,861	2,830	131	4.9%
	計		6,958,918,664	687,708	5,547	0.8%
R2	診療費等	10,211	5,995,221,337	587,134	△ 10,681	△ 1.8%
	療養費等		38,732,255	3,793	△ 751	△ 16.5%
	高額療養費		897,293,788	87,875	5,356	6.5%
	高額介護合算		18,981,611	1,859	△ 971	△ 34.3%
	計		6,950,228,991	680,661	△ 7,047	△ 1.0%
R3	診療費等	10,075	6,104,574,304	605,913	18,779	3.2%
	療養費等		42,120,164	4,181	387	10.2%
	高額療養費		924,643,653	91,776	3,901	4.4%
	高額介護合算		18,543,935	1,841	△ 18	△ 1.0%
	計		7,089,882,056	703,710	23,049	3.4%

IV 保健事業・医療費適正化事業

1. 健康診査事業

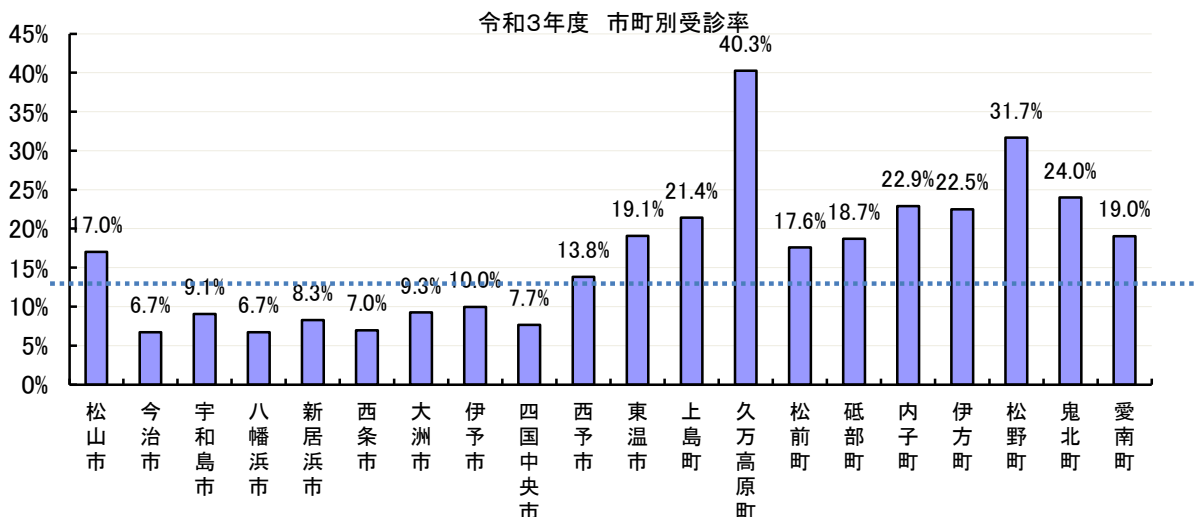
健康診査は、生活習慣病の早期発見・治療につなげるとともに、治療中断等による重症化を防ぎ、後期高齢者の健康能力の保持及び健康意識の向上を図るために、被保険者を対象として1年度に1回無料で実施しています。なお、実施に当たっては被保険者の利便性を考慮し、広域連合が県内20市町に健康診査実施に係る事務の一部を委託しています。

この健診は、生活習慣病の早期発見・早期治療に有効なものであるため、今後においても受診率の向上に努めていきます。

R3年度 健康診査実績

(単位：人)

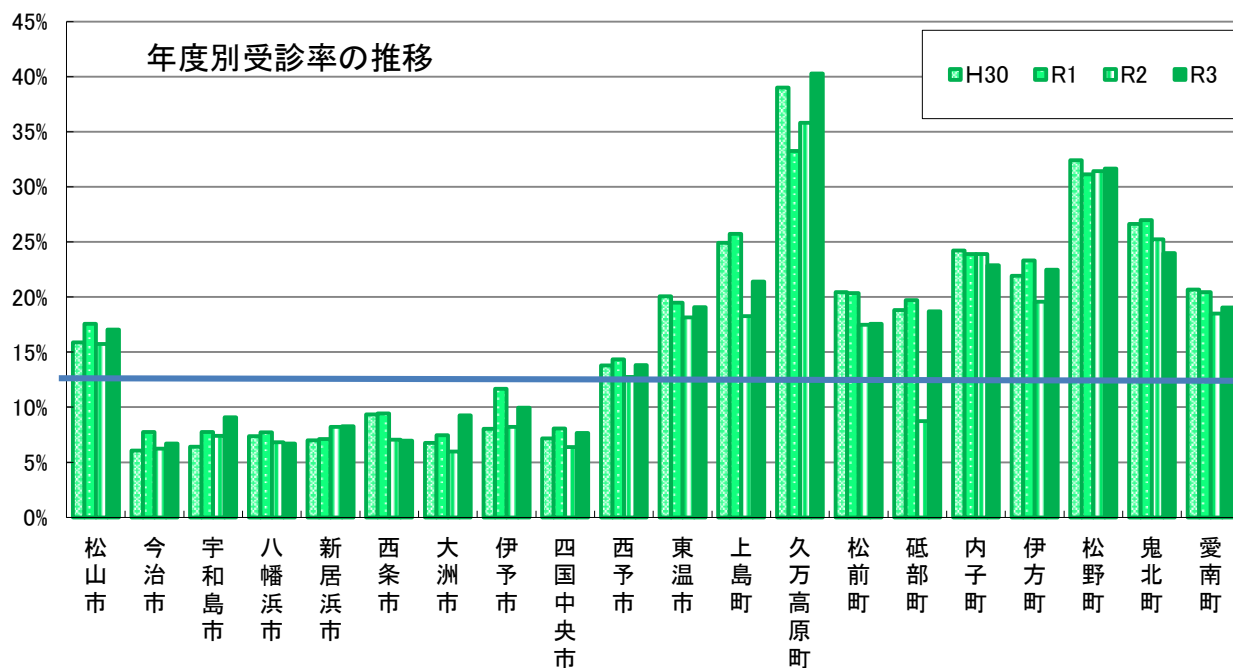
市町名	個別健診	集団健診	受診合計 (ア)	R3年度当初 被保険者数 (障害認定含) (イ)	除外者計 (施設入所・ 6月超入院) (ウ)	受診 対象者数 (イ)-(ウ) (エ)	除外後の 受診率 (ア)/(エ)
松山市	8,624	2,167	10,791	69,805	6,452	63,353	17.0%
今治市	429	1,315	1,744	29,103	3,120	25,983	6.7%
宇和島市	277	929	1,206	14,729	1,433	13,296	9.1%
八幡浜市	61	384	445	7,277	649	6,628	6.7%
新居浜市	1,488	0	1,488	19,905	1,902	18,003	8.3%
西条市	187	954	1,141	18,252	1,873	16,379	7.0%
大洲市	234	438	672	8,155	891	7,264	9.3%
伊予市	67	501	568	6,382	678	5,704	10.0%
四国中央市	229	750	979	14,304	1,511	12,793	7.7%
西予市	92	999	1,091	8,951	1,060	7,891	13.8%
東温市	51	838	889	5,243	583	4,660	19.1%
上島町	0	340	340	1,717	128	1,589	21.4%
久万高原町	357	480	837	2,406	328	2,078	40.3%
松前町	83	698	781	4,924	481	4,443	17.6%
砥部町	153	421	574	3,416	345	3,071	18.7%
内子町	277	444	721	3,605	456	3,149	22.9%
伊方町	14	457	471	2,403	307	2,096	22.5%
松野町	1	272	273	938	76	862	31.7%
鬼北町	4	543	547	2,482	202	2,280	24.0%
愛南町	27	755	782	4,550	445	4,105	19.0%
計	12,655	13,685	26,340	228,547	22,920	205,627	12.8%



年度別市町別 健診実績一覧

(単位：人)

市町名	H30		R1		R2		R3	
	受診件数	受診率	受診件数	受診率	受診件数	受診率	受診件数	受診率
松山市	9,528	15.9%	10,820	17.6%	9,894	15.7%	10,791	17.0%
今治市	1,536	6.1%	1,988	7.7%	1,628	6.2%	1,744	6.7%
宇和島市	866	6.4%	1,050	7.7%	1,002	7.4%	1,206	9.1%
八幡浜市	494	7.4%	520	7.7%	458	6.8%	445	6.7%
新居浜市	1,233	7.0%	1,278	7.1%	1,494	8.2%	1,488	8.3%
西条市	1,527	9.4%	1,554	9.4%	1,171	7.0%	1,141	7.0%
大洲市	503	6.7%	555	7.5%	441	6.0%	672	9.3%
伊予市	454	8.0%	667	11.7%	468	8.2%	568	10.0%
四国中央市	914	7.2%	1,040	8.1%	829	6.4%	979	7.7%
西予市	1,130	13.8%	1,159	14.3%	1,020	12.8%	1,091	13.8%
東温市	926	20.1%	899	19.5%	857	18.1%	889	19.1%
上島町	409	24.9%	416	25.7%	293	18.3%	340	21.4%
久万高原町	926	39.0%	749	33.2%	788	35.8%	837	40.3%
松前町	870	20.4%	884	20.4%	771	17.5%	781	17.6%
砥部町	538	18.8%	582	19.7%	266	8.7%	574	18.7%
内子町	808	24.2%	791	23.9%	773	23.9%	721	22.9%
伊方町	502	21.9%	516	23.3%	425	19.6%	471	22.5%
松野町	297	32.4%	278	31.1%	281	31.4%	273	31.7%
鬼北町	645	26.6%	645	27.0%	594	25.2%	547	24.0%
愛南町	865	20.7%	858	20.4%	774	18.5%	782	19.0%
計	24,971	12.3%	27,249	13.3%	24,227	11.7%	26,340	12.8%
対前年度増減率	13.86%		9.12%		-11.09%		8.72%	



【健診項目】

- ①問診（既往歴、自覚症状等） ②身体計測（身長、体重、BMI） ③血圧測定（収縮期血圧、拡張期血圧）
- ④理学的所見（身体診察） ⑤血中脂質検査（中性脂肪、HDLコレステロール、LDLコレステロール）
- ⑥肝機能検査（GOT、GPT、γ-GTP） ⑦血糖検査（ヘモグロビンA1c又は空腹時血糖）
- ⑧尿検査（糖、たんぱく、潜血） ⑨代謝系検査（血清尿酸） ⑩腎機能検査（血清クレアチン）
- ⑪貧血検査（ヘマトクリット値、血色素量及び赤血球数の測定） ⑫心電図検査 ⑬眼底検査

※⑪⑫⑬は一定基準に該当し、かつ、医師が個別に必要と判断した場合に実施可能

2. 歯科口腔健康診査事業

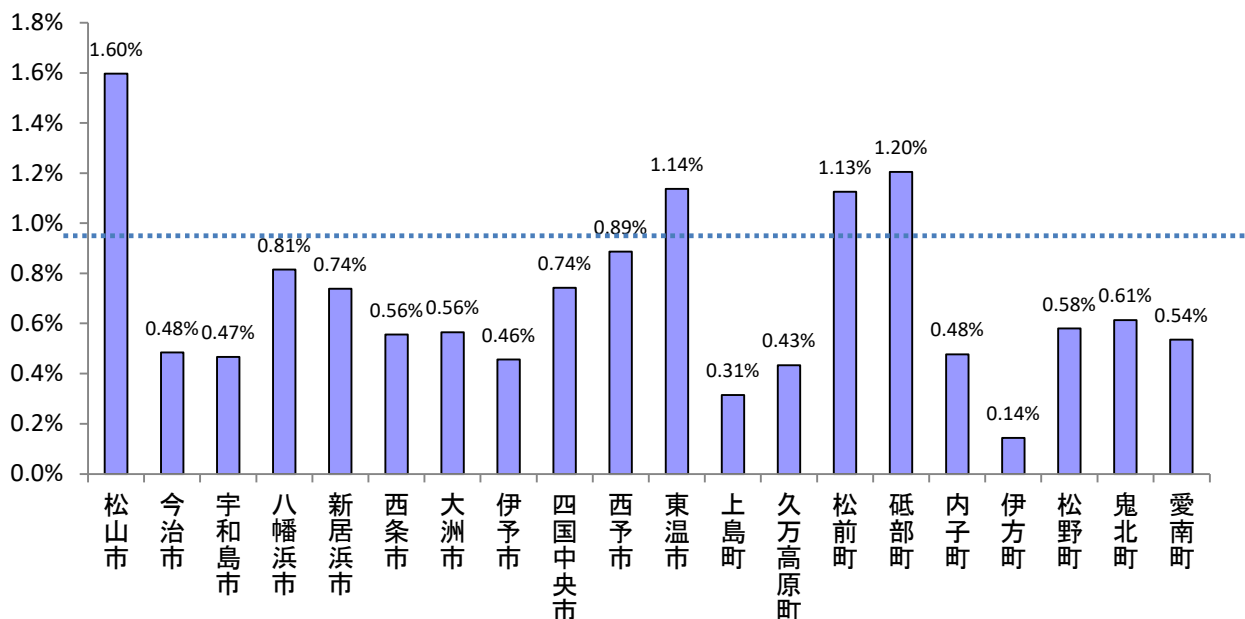
口腔疾患の早期発見に努め、加齢に伴う口腔機能の低下(オーラルフレイル)を予防し、その他疾病予防、被保険者の健康能力の保持、健康意識の向上を図るために、被保険者を対象として1年度に1回無料で実施しています。

R3年度 歯科口腔健診実績

(単位:人)

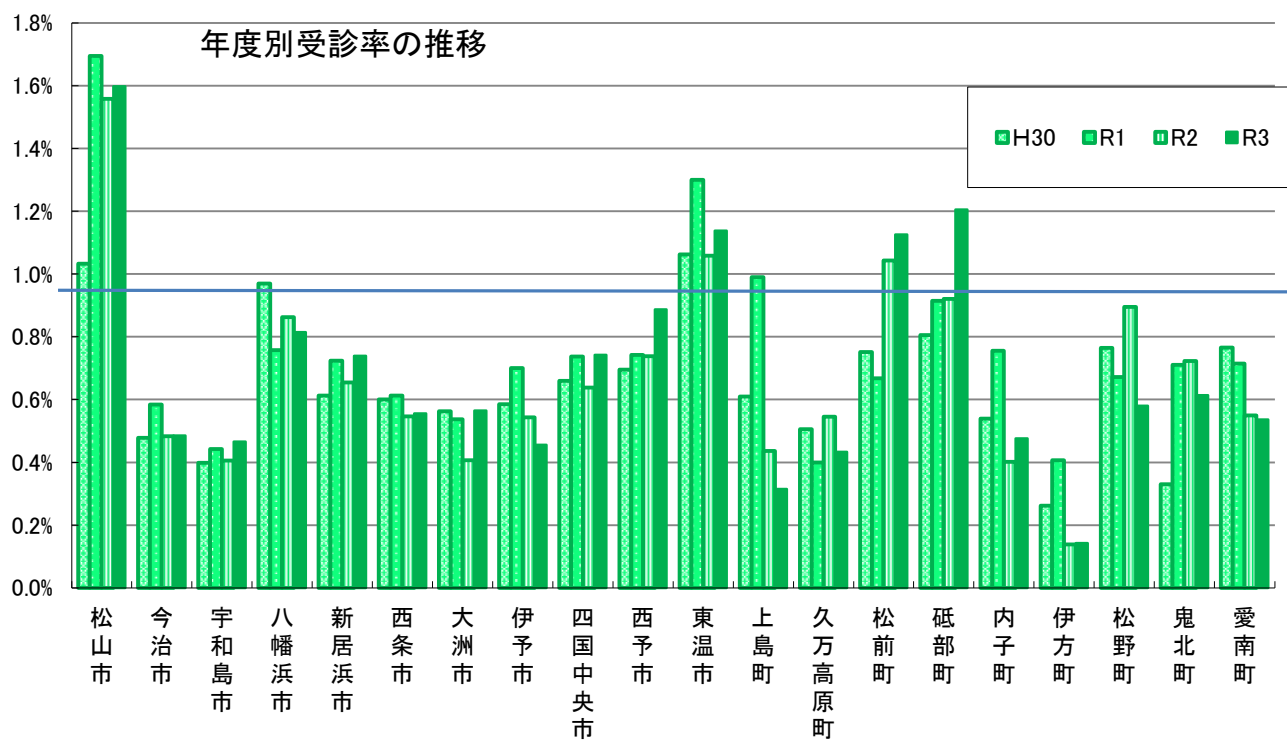
市町名	受診対象者数	歯科診査受診者数	歯科診査受診率
松山市	63,353	1,012	1.60%
今治市	25,983	126	0.48%
宇和島市	13,296	62	0.47%
八幡浜市	6,628	54	0.81%
新居浜市	18,003	133	0.74%
西条市	16,379	91	0.56%
大洲市	7,264	41	0.56%
伊予市	5,704	26	0.46%
四国中央市	12,793	95	0.74%
西予市	7,891	70	0.89%
東温市	4,660	53	1.14%
上島町	1,589	5	0.31%
久万高原町	2,078	9	0.43%
松前町	4,443	50	1.13%
砥部町	3,071	37	1.20%
内子町	3,149	15	0.48%
伊方町	2,096	3	0.14%
松野町	862	5	0.58%
鬼北町	2,280	14	0.61%
愛南町	4,105	22	0.54%
計	205,627	1,923	0.94%

令和3年度 市町別受診率



年度別市町別 歯科口腔健診実績

市町名	H30年度(H30.6~H31.2)		R1年度(R1.6~R2.2)		R2年度(R2.6~R3.2)		R3年度(R3.6~R4.2)	
	受診者数	受診率	受診者数	受診率	受診者数	受診率	受診者数	受診率
松山市	620	1.03%	1,043	1.69%	980	1.56%	1,012	1.60%
今治市	121	0.48%	150	0.58%	126	0.48%	126	0.48%
宇和島市	54	0.40%	60	0.44%	55	0.41%	62	0.47%
八幡浜市	65	0.97%	51	0.76%	58	0.86%	54	0.81%
新居浜市	108	0.61%	130	0.72%	119	0.65%	133	0.74%
西条市	98	0.60%	101	0.61%	91	0.55%	91	0.56%
大洲市	42	0.56%	40	0.54%	30	0.41%	41	0.56%
伊予市	33	0.59%	40	0.70%	31	0.54%	26	0.46%
四国中央市	84	0.66%	95	0.74%	83	0.64%	95	0.74%
西予市	57	0.70%	60	0.74%	59	0.74%	70	0.89%
東温市	49	1.06%	60	1.30%	50	1.06%	53	1.14%
上島町	10	0.61%	16	0.99%	7	0.44%	5	0.31%
久万高原町	12	0.51%	9	0.40%	12	0.55%	9	0.43%
松前町	32	0.75%	29	0.67%	46	1.04%	50	1.13%
砥部町	23	0.81%	27	0.91%	28	0.92%	37	1.20%
内子町	18	0.54%	25	0.76%	13	0.40%	15	0.48%
伊方町	6	0.26%	9	0.41%	3	0.14%	3	0.14%
松野町	7	0.76%	6	0.67%	8	0.89%	5	0.58%
鬼北町	8	0.33%	17	0.71%	17	0.72%	14	0.61%
愛南町	32	0.77%	30	0.71%	23	0.55%	22	0.54%
合計	1,479	0.73%	1,998	0.98%	1,839	0.89%	1,923	0.94%



3. 高齢者保健事業

長寿・健康増進事業

被保険者の健康づくりのため、次の事業を実施した市町に対し補助金を交付する事業です。

- ・健康教育・健康相談

被保険者の心身の健康保持・増進を目的として、保健指導、健康教育、健康相談等の保健事業を実施する際の費用助成

- ・はり・きゅう等

被保険者の健康増進のために必要と認めた、はり・きゅう・マッサージ等の施術を受けた費用の助成

- ・医療費適正化等推進事業

高齢者の低栄養防止・重症化予防等の推進を実施する際の費用助成

※昨年度までの「人間ドック等」は廃止。

(単位：件・円)

市町名	健康教育・健康相談	はり・きゅう等 補助単価：550円		医療費適正化等推進事業	計	
	補助金額	件数	補助金額	補助金額	件数	補助金額
松山市	2,067,663	22,000	12,100,000		22,000	14,167,663
今治市		10,841	5,962,550		10,841	5,962,550
宇和島市	57,450	3,354	1,844,700		3,354	1,902,150
八幡浜市	61,037	785	431,750		785	492,787
新居浜市		14,772	8,124,600		14,772	8,124,600
西条市		7,602	4,181,100		7,602	4,181,100
大洲市			0		—	0
伊予市	69,790	591	325,050		591	394,840
四国中央市		478	262,900		478	262,900
西予市		1,671	919,050		1,671	919,050
東温市	989,762	354	194,700		354	1,184,462
上島町		98	53,900		98	53,900
久万高原町		137	75,350		137	75,350
松前町			0		—	0
砥部町		214	117,700		214	117,700
内子町		361	198,550		361	198,550
伊方町		870	478,500		870	478,500
松野町		34	18,700		34	18,700
鬼北町		1,328	730,400		1,328	730,400
愛南町		699	384,450		699	384,450
計	3,245,702	66,189	36,403,950	0	66,189	39,649,652

高齢者の保健事業と介護予防の一体的実施

被保険者の多様な課題に対応したきめ細かな保健事業を行うため、高齢者の保健事業と介護予防の一体的な実施を市町に委託して行っています。

(単位：千円)

市町名	委託金額
松山市	15,983
今治市	9,972
宇和島市	6,699
八幡浜市	6,800
新居浜市	5,899
大洲市	6,938
伊予市	10,012
四国中央市	6,807

西予市	7,674
東温市	7,058
上島町	7,098
松前町	7,206
砥部町	6,959
伊方町	5,548
鬼北町	4,066
愛南町	7,692
計	122,411

4. 医療費通知事業

医療費通知は、被保険者の方々に医療費の額等をお知らせすることにより、自らの健康や医療費に対する関心を高めていただき、後期高齢者医療制度の健全な運営に資することを目的とし、平成28年度までは年3回、平成29年度からは年2回通知しています。

年度実績（送付件数）

年度	第1回	第2回	第3回	計
H29	211,394	211,787	—	423,181
H30	211,949	213,962	—	425,911
R1	215,403	217,351	—	432,754
R2	216,945	216,758	—	433,703
R3	214,779	216,491	—	431,270

5. 第三者行為損害賠償求償事業

保険者は、法第58条第1項の規定に基づき、第三者の不法行為によって生じた保険給付については、被保険者が第三者に対して有する損害賠償の請求権を取得し、第三者に対して求償を行う事業です。なお、当該事務は、十分な経験と実績のある愛媛県国民健康保険団体連合会へ委託して実施しています。

金額：円

年度	全体		3割【再掲】
	件数	金額	金額
H29	713	305,589,885	7,055,760
H30	540	322,272,659	7,520,226
R1	607	351,839,325	18,374,750
R2	629	324,655,938	10,581,566
R3	631	342,570,154	19,602,703

6. レセプト点検事務

医療機関から提出されたレセプトの内容を審査し、誤請求や不正請求等の防止を図るとともに、被保険者や医療機関等からの問い合わせに対しても幅広く対応できるよう、専門的知識を有する会計年度任用職員を雇用し、レセプトの縦覧点検、医科・調剤突合点検等に取り組むことにより、医療費の適正化に努めています。

年度実績（再審査）

（単位：枚・千円）

年度	請求分		減(増)点分		割合(枚数)
	枚数	金額	枚数	金額	
H29	30,146	6,515,748	20,872	188,771	69.236
H30	25,903	5,579,150	16,140	142,328	62.309
R1	21,163	4,930,164	12,813	95,974	60.544
R2	19,018	5,197,087	11,374	99,117	59.806
R3	21,565	5,729,119	12,817	99,790	59.434

※「診療報酬明細書の点検調査状況」より

7. 後発医薬品利用差額通知事業

被保険者の費用負担軽減と医療費の適正化を図ることを目的として、被保険者に後発医薬品（ジェネリック医薬品）が低価格であることや、先発医薬品から後発医薬品に切り替えた場合の自己負担額の差額を通知する事業です。

年度	通知枚数	利用率(※)
H30	57,457	72.3%
R1	53,286	75.7%
R2	46,154	76.8%
R3	48,055	77.4%

※利用率（数量シェア）： 後発医薬品 / （後発医薬品のある先発医薬品＋後発医薬品）

8. 重複・頻回受診者訪問指導事業

被保険者の適正な受診行動を促し、医療費の適正化を図ることを目的として、保健師等の専門職が訪問し、療養上の日常生活及び受診に関する指導並びに服薬指導等の適切な指導を行う事業です。

実施年度	訪問対象者数 訪問回数 対象地域	重複受診者			頻回受診者		
		対象者数 訪問回数	訪問指導後に改善	効果額 (人・月)	対象者数 訪問回数	訪問指導後に改善	効果額 (人・月)
H30	143人 延べ264回 県内全域	3人 延べ5回	2人	435円	140人 延べ259回	60人	2,475円
R1	147人 延べ283回 県内全域	2人 延べ4回	0人	0円	145人 延べ279回	75人	11,531円
R2	102人 延べ185回 県内全域	2人 延べ3回	1人	660円	100人 延べ182回	54人	14,244円
R3	86人 延べ163回 県内全域	0人 0回	-	-	86人 延べ163回	45人	13,554円

9. 療養費支給申請書点検及び照会業務委託事業

柔道整復師、はり・きゅう師及びあんま・マッサージ・指圧師の施術に係る療養費支給申請書の内容点検及び被保険者への受診内容照会により、医療費の適正化及び不正受給の防止を図る事業です。

柔整

年度	申請件数	患者照会	回答	返戻対象	返戻
		件数	件数	件数	件数
H29(12月～)	16,758	1,853	1,255	398	301
H30	62,749	5,266	4,090	463	425
R1	62,848	4,102	3,110	272	263
R2	54,083	1,798	1,226	132	102
R3	51,088	1,169	943	59	59

申請件数以外は
9ヶ月分
申請件数以外は
6ヶ月分

あはき

年度	申請件数	患者照会	回答	返戻対象	返戻
		件数	件数	件数	件数
H29(12月～)	6,985	865	571	50	0
H30	27,990	2,600	1,826	223	103
R1	30,689	2,531	1,681	25	19
R2	25,599	2次点検委託未実施			
R3	25,905	795	558	4	4

申請件数以外は
6ヶ月分

V 保険料

1. 保険料率及び賦課限度額の推移

年度	所得割	均等割	賦課限度額
H24・25	8.72%	44,194円	550,000円
H26・27	9.05%	45,231円	570,000円
H28・29	9.16%	46,308円	570,000円
H30・R1	8.78%	46,374円	620,000円
R2・R3	9.02%	47,720円	640,000円

2. 保険料の収納状況

令和3年度の現年度分収納率は99.71%で、前年度より0.05ポイント増加しています。収納額は13,964,432,662円で、前年度より159,642,742円増加しています。

令和3年度の滞納繰越分収納率は57.63%で、前年度より2.48ポイント減少しています。

令和3年度全体の収納率は99.49%で、前年度より0.06ポイント増加しています。収納額は14,005,263,788円で、前年度より151,868,416円増加しています。

① 現年度分

(単位：円)

年度	調定額	収納額	還付未済額 (別掲)	不納欠損額	未収額	居所不明 調定額	収納率
H29	12,415,878,520	12,357,214,649	12,442,915	0	58,663,871	0	99.53%
H30	12,425,848,070	12,370,015,630	14,949,015	0	55,832,440	0	99.55%
R1	13,053,815,360	12,999,725,227	14,568,175	0	54,090,133	0	99.59%
R2	13,851,659,205	13,804,789,920	14,903,485	49,180	46,820,105	0	99.66%
R3	14,005,698,155	13,964,432,662	15,473,910	0	41,265,493	0	99.71%

② 滞納繰越分

(単位：円)

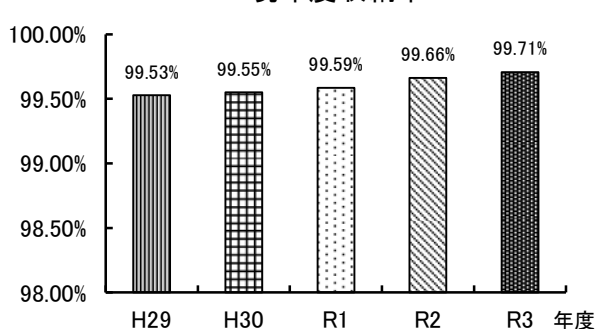
年度	調定額	収納額	還付未済額 (別掲)	不納欠損額	未収額	居所不明 調定額	収納率
H29	88,220,399	47,752,620	14,240	9,151,661	31,316,118	0	54.13%
H30	88,840,089	46,621,339	60,960	9,945,041	32,273,709	0	52.48%
R1	87,427,469	46,874,182	87,417	13,230,028	27,323,259	0	53.61%
R2	80,856,862	48,605,452	91,770	7,520,944	24,730,466	0	60.11%
R3	70,848,616	40,831,126	87,930	9,252,277	20,765,213	0	57.63%

③ 現年度＋滞納繰越

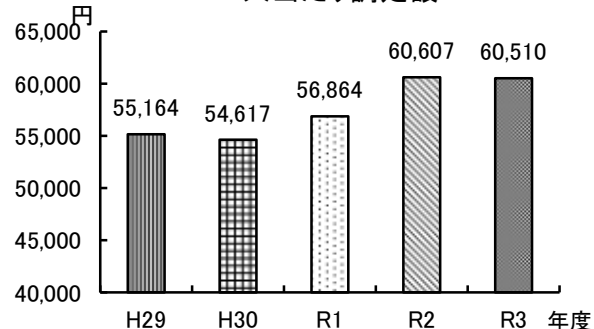
(単位：円)

年度	調定額	収納額	還付未済額 (別掲)	不納欠損額	未収額	居所不明 調定額	収納率
H29	12,504,098,919	12,404,967,269	12,457,155	9,151,661	89,979,989	0	99.21%
H30	12,514,688,159	12,416,636,969	15,009,975	9,945,041	88,106,149	0	99.22%
R1	13,141,242,829	13,046,599,409	14,655,592	13,230,028	81,413,392	0	99.28%
R2	13,932,516,067	13,853,395,372	14,995,255	7,570,124	71,550,571	0	99.43%
R3	14,076,546,771	14,005,263,788	15,561,840	9,252,277	62,030,706	0	99.49%

現年度収納率



1人当たり調定額



3. 保険料の賦課状況

令和3年度の保険料調定額は14,005,698千円で、前年度より154,039千円増加しています。これは保険料軽減特例の廃止によるものです。

○保険料調定額

(単位：千円)

年度	減額前 保険料額	所得割 軽減額	均等割 軽減額	災害等に よる減免額	その他の 減免額	限度額を 超える額	増減額	保険料 調定額
H29	19,906,274	129,601	5,300,404	11	258,412	2,019,595	217,628	12,415,879
H30	19,502,851	0	5,431,984	60,234	151,339	1,617,247	183,800	12,425,848
R1	19,769,642	0	5,279,030	20,398	10,372	1,647,433	241,407	13,053,815
R2	20,588,775	0	5,051,828	8,642	10,821	1,783,734	117,910	13,851,659
R3	20,279,966	0	4,843,428	2,030	8,506	1,628,024	207,720	14,005,698

○応能・応益割合（減額前保険料額の内訳）

年度	賦課対象所得額 千円	所得割料率 %	所得割 千円	応能割合 %	対象被保数 人	均等割料率 円	均等割 千円	応益割合 %
H29	104,503,203	9.16	9,572,458	48.09	223,154	46,308	10,333,815	51.91
H30	103,250,015	8.78	9,065,315	46.48	225,073	46,374	10,437,535	53.52
R1	104,975,069	8.78	9,216,774	46.62	227,560	46,374	10,552,867	53.38
R2	106,785,615	9.02	9,632,025	46.78	229,605	47,720	10,956,751	53.22
R3	103,922,270	9.02	9,373,751	46.22	228,546	47,720	10,906,215	53.78

○軽減及び減免等被保険者数

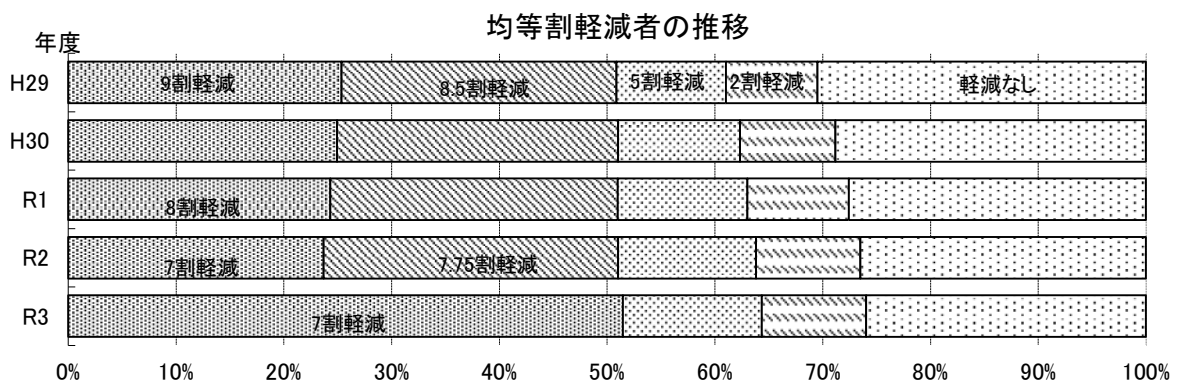
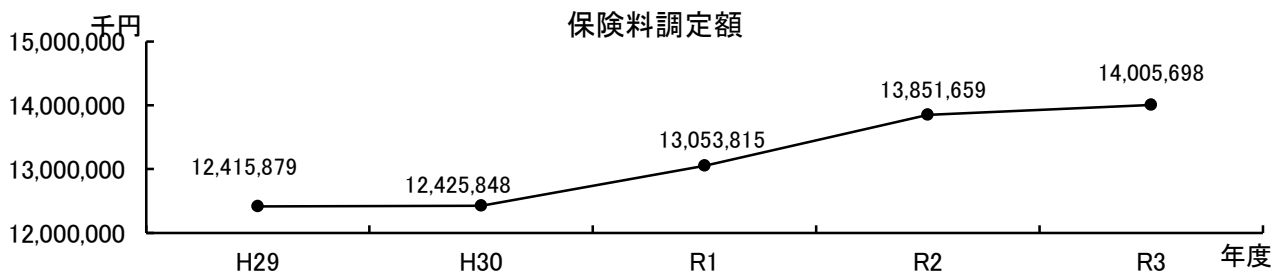
(単位：人)

年度	所得割軽減	均等割軽減				災害等に よる減免	その他 の減免	限度額を 超える
		9割軽減	8.5割軽減	5割軽減	2割軽減			
H29	24,861	56,641	56,876	22,699	18,937	3	7,986	1,958
H30	0	56,143	58,677	25,488	19,927	1,761	6,536	1,746
R1	0	55,389	60,665	27,343	21,427	1,938	580	1,752
R2	0	54,412	62,758	29,401	22,180	131	568	1,746
R3	0	117,606		29,473	22,171	34	492	1,665

※R1年度の9割軽減欄は8割軽減に読み替える。R2年度の9割軽減欄は7割軽減に、8.5割軽減欄は7.75割軽減に読み替える。

※R3年度からは特例的な軽減割合の上乗せが廃止されたため、9割軽減欄及び8.5割軽減欄は本則の7割軽減に読み替える。

※その他の減免額、人数には、被用者保険の被扶養者であった者に係る保険料の軽減を含む。



VI 財政状況

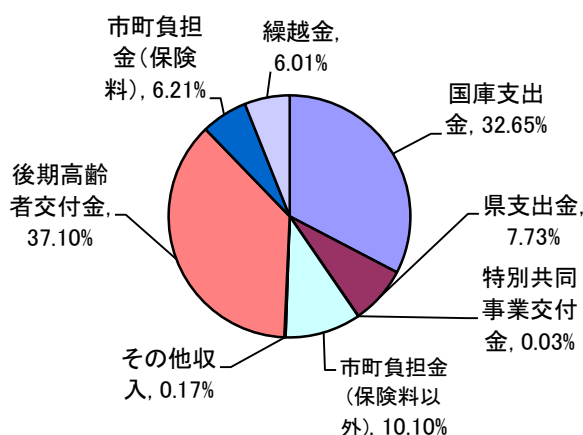
1. 収入状況（特別会計）

令和3年度の特別会計の収入計は225,709,441千円で、前年度より4,831,584千円（2.2%）増加しています。この主な要因は、令和2年度に概算交付された療養給付費国庫負担金や後期高齢者交付金の超過交付による繰越金の増加によるものです。なお、この繰越金は、前年度の負担金等精算に伴う令和3年度療養給付費国庫負担金等償還金の財源に充当しています。

（単位：千円・%）

科目 / 年度	H29	H30	R1	R2	R3		
	決算額	決算額	決算額	決算額	決算額	増減	増減率
市町負担金	33,796,629	34,196,494	34,786,075	36,189,025	36,807,826	618,801	1.7
療養給付費負担金	16,614,924	16,713,137	16,990,073	17,333,451	17,749,807	416,356	2.4
保険料等負担金	12,376,018	12,520,506	12,987,192	13,837,891	14,008,523	170,632	1.2
保険料等負担金 保険基盤安定（保険料軽減分）	4,558,529	4,637,114	4,606,077	4,818,331	4,825,425	7,094	0.1
事務費負担金	247,157	325,737	202,732	199,353	224,071	24,719	12.4
国庫支出金	72,295,727	73,410,634	74,042,178	77,593,785	73,694,793	△ 3,898,992	△ 5.0
療養給付費国庫負担金	51,081,217	51,723,056	52,325,955	55,596,347	52,475,513	△ 3,120,834	△ 5.6
高額医療費国庫負担金	771,653	832,508	864,779	1,025,429	1,071,256	45,828	4.5
財政調整交付金	19,255,400	19,817,547	20,131,577	20,713,164	20,116,897	△ 596,267	△ 2.9
高齢者医療制度円滑運営臨時特例交付金	1,152,980	971,649	679,517	224,240	0	△ 224,240	皆減
その他	34,477	65,874	40,350	34,606	31,127	△ 3,479	△ 10.1
県支出金	16,713,181	16,863,132	17,470,018	17,316,330	17,446,185	129,855	0.7
療養給付費県負担金	15,956,326	16,057,464	16,586,971	16,301,378	16,388,109	86,731	0.5
高額医療費県負担金	756,855	805,668	883,047	1,014,952	1,058,076	43,124	4.2
財政安定化基金交付金	0	0	0	0	0	0	-
その他	0	0	0	0	0	0	-
支払基金交付金	81,923,671	82,022,328	84,448,772	82,964,508	83,745,961	781,453	0.9
特別高額医療費共同事業交付金	34,907	37,127	37,160	71,085	72,267	1,183	1.7
繰越金	8,758,759	8,593,142	9,186,349	6,396,740	13,563,988	7,167,248	112.0
繰入金	0	0	0	0	0	0	-
一般会計繰入金	0	0	0	0	0	0	-
後期高齢者医療制度臨時特例基金繰入金	0	0	0	0	0	0	-
諸収入	321,771	353,503	375,519	346,384	378,420	32,036	9.2
延滞金及び過料	431	1,013	539	2,800	1,943	△ 857	△ 30.6
預金利子	4,374	4,668	4,563	3,657	2,786	△ 871	△ 23.8
その他	316,967	347,822	370,418	339,927	373,692	33,765	9.9
計	213,844,644	215,476,360	220,346,071	220,877,857	225,709,441	4,831,584	2.2

令和3年度 歳入内訳



2. 支出状況（特別会計）

令和3年度の支出計は215,403,404千円で、前年度より8,089,535千円（3.9%）増加しています。この主な要因は、療養給付費国庫負担金や後期高齢者交付金の前年度精算分を国等に償還した諸支出金が6,007,125千円（169.3%）増加したことによるものです。

令和3年度の歳入計から歳出計を差し引いた収支差額は10,306,037千円で、前年度より3,257,951千円（△24.0%）減少しています。

（単位：千円・%）

科目 / 年度	H29	H30	R1	R2	R3		
	決算額	決算額	決算額	決算額	決算額	増減	増減率
総務費	264,151	290,391	261,423	240,985	284,972	43,987	18.3
保険給付費	199,556,382	200,690,068	207,808,238	203,124,312	205,048,606	1,924,294	0.9
療養給付費	188,709,459	189,984,279	196,620,606	191,866,999	193,600,243	1,733,244	0.9
療養費	1,400,923	1,342,031	1,392,505	1,172,673	1,188,765	16,092	1.4
移送費	118	10	136	55	105	50	92.2
高額療養費	8,423,374	8,342,975	8,727,149	9,041,188	9,189,939	148,751	1.6
高額介護合算療養費	242,182	236,776	265,938	257,103	255,660	△1,443	△0.6
葬祭費	268,960	265,700	266,920	262,480	282,920	20,440	7.8
審査支払手数料	511,366	518,297	534,983	523,814	530,975	7,161	1.4
その他	0	0	0	0	0	0	-
県財政安定化基金拠出金	83,563	0	0	0	0	0	-
特別高額医療費共同事業拠出金	43,355	41,209	41,915	51,769	61,089	9,319	18.0
特別高額医療費共同事業医療費拠出金	43,240	41,095	41,803	51,659	60,980	9,321	18.0
特別高額医療費共同事業事務費拠出金	115	114	112	110	109	△1	△1.2
保健事業費	238,647	287,756	335,931	349,041	453,851	104,810	30.0
諸支出金	5,065,404	4,980,586	5,501,824	3,547,761	9,554,886	6,007,125	169.3
療養給付費市町負担金等償還金	565,893	637,579	645,260	405,930	1,038,660	632,729	155.9
療養給付費国庫負担金等償還金	3,419,232	3,211,382	3,613,986	2,379,624	6,896,151	4,516,527	189.8
後期高齢者交付金償還金	1,056,348	1,118,901	1,229,999	748,802	1,606,261	857,458	114.5
その他	23,930	12,724	12,579	13,404	13,814	410	3.1
後期高齢者医療制度臨時特例基金積立金	0	0	0	0	0	0	-
計	205,251,502	206,290,011	213,949,331	207,313,869	215,403,404	8,089,535	3.9
収支差額（歳入計－歳出計）	8,593,142	9,186,349	6,396,740	13,563,988	10,306,037	△3,257,951	△24.0

3. 資本の状況

1) 資産の状況

資産合計	8,593,142	9,186,349	6,396,740	13,563,988	10,306,037	△3,257,951	△24.0
基金保有額	0	0	0	0	0	-	-
次年度への繰越金	8,593,142	9,186,349	6,396,740	13,563,988	10,306,037	△3,257,951	△24.0
貸付金等	0	0	0	0	0	-	-
その他の資産	0	0	0	0	0	-	-

2) 負債の状況

負債合計	0	0	0	0	0	-	-
財政安定化基金借入金	0	0	0	0	0	-	-
その他の負債	0	0	0	0	0	-	-

純資産	8,593,142	9,186,349	6,396,740	13,563,988	10,306,037	△3,257,951	△24.0
-----	-----------	-----------	-----------	------------	------------	------------	-------

4. 単年度収支の状況

国庫支出金等は、当年度に概算で支払われ翌年度に精算しますが、それを当年度で精算した場合の「実質収支」を求め、当該年度の実質収支から前年度の実質収支を差し引いたものを「実質的な単年度収支」としています。

令和3年度の実質的な単年度収支は71,565千円の黒字となっており、健全な財政運営となっています。

年度別 療養給付費負担金等精算額の状況

(R3の翌年度精算欄の金額は確定通知未着のため予定の項目あり)

(単位：千円)

項 目		H29	H30	R1	R2	R3	
収支差引額（歳入計－歳出計）		8,593,142	9,186,349	6,396,740	13,563,988	10,306,037	
市町支出金	療養給付費負担金	(前年度分) 不足分受入	13,522	8,579	6,063	56,841	4,131
		(前年度分) 超過分返還	565,893	637,579	645,260	405,930	1,038,660
		(当年度分) 翌年度精算	△ 629,000	△ 639,197	△ 349,089	△ 1,034,529	△ 1,347,770
	事務費	(前年度分) 不足分受入	0	0	0	0	0
		(前年度分) 超過分返還	35,208	37,931	86,705	60,636	33,646
		(当年度分) 翌年度精算	△ 37,931	△ 86,705	△ 60,636	△ 33,646	△ 24,398
国庫支出金	療養給付費負担金	(前年度分) 不足分受入	0	0	0	0	0
		(前年度分) 超過分返還	3,375,002	3,164,016	3,529,834	2,421,190	6,870,103
		(当年度分) 翌年度精算	△ 3,164,016	△ 3,529,834	△ 2,421,190	△ 6,870,103	△ 3,281,794
	事業費補助金	(前年度分) 不足分受入	0	0	0	0	0
		(前年度分) 超過分返還	10,407	4,652	9,957	2,417	11,730
		(当年度分) 翌年度精算	△ 4,652	△ 9,957	△ 2,417	△ 11,730	△ 50,475
	高額医療費負担金	(前年度分) 不足分受入	0	0	0	49,821	0
		(前年度分) 超過分返還	26,089	6,614	19,973	0	11,819
		(当年度分) 翌年度精算	△ 6,614	△ 19,973	49,821	△ 11,819	△ 10,023
県支出金	療養給付費負担金	(前年度分) 不足分受入	0	0	0	0	0
		(前年度分) 超過分返還	0	0	0	0	0
		(当年度分) 翌年度精算	0	0	0	0	0
	高額医療費負担金	(前年度分) 不足分受入	0	0	0	0	0
		(前年度分) 超過分返還	0	0	0	0	0
		(当年度分) 翌年度精算	0	0	0	0	0
支払基金交付金	療養給付費負担金	(前年度分) 不足分受入	0	0	0	0	0
		(前年度分) 超過分返還	1,056,349	1,118,902	1,230,000	748,803	1,606,261
		(当年度分) 翌年度精算	△ 1,118,902	△ 1,230,000	△ 748,803	△ 1,606,261	△ 1,524,112
繰 越 金		8,758,759	8,593,142	9,186,349	6,396,740	13,563,988	
実質的な単年度収支		△ 71,306	38,656	△ 806,257	1,131,474	71,565	

特別会計全体	(前年度分) 不足分受入	13,522	8,579	6,063	106,662	4,131
	(前年度分) 超過分返還	5,068,948	4,969,694	5,521,729	3,638,976	9,572,219
	(当年度分) 翌年度精算	△ 4,961,115	△ 5,515,666	△ 3,532,314	△ 9,568,088	△ 6,238,572
	計	94,311	△ 554,551	1,983,352	△ 6,035,774	3,329,516

令和4年12月 印刷・製本

編集・発行 愛媛県後期高齢者医療広域連合
松山市北条辻6番地
電話 (089) 911-7738
