

平成30年度

後期高齢者医療事業概要

愛媛県後期高齢者医療広域連合

目 次

I 一般状況	
1. 愛媛県後期高齢者医療広域連合の概要	1
2. 愛媛県後期高齢者医療広域連合のあゆみ	2
3. 組織体制	4
4. 愛媛県後期高齢者医療広域連合懇話会	5
5. 愛媛県後期高齢者医療広域連合情報公開・個人情報保護審査会	5
II 被保険者	
1. 被保険者の数	6
2. 被保険者の状況	6
3. 被保険者の異動状況	6
4. 被保険者の年齢階層別	7
5. 被保険者証の交付状況	8
III 保険給付	
1. 医療費の年度別状況	9
2. 診療費等の年度別状況	13
3. 療養費等の年度別状況	17
4. 高額療養費の年度別状況	19
5. 高額介護合算療養費の年度別状況	21
6. 葬祭費の年度別状況	21
7. 給付費の集計	22
IV 保健事業・医療費適正化事業	
1. 健康診査事業	23
2. 歯科口腔健康診査事業	25
3. 長寿・健康増進事業	27
4. 医療費通知事業	28
5. 第三者行為損害賠償求償事業	28
6. レセプト点検事務	28
7. 後発医薬品利用差額通知事業	29
8. 重複・頻回受診者訪問指導事業	29
9. 療養費支給申請書点検及び照会業務委託事業	29
V 保険料	
1. 保険料率及び賦課限度額の推移	30
2. 保険料の収納状況	30
3. 保険料の賦課状況	31
VI 財政状況	
1. 収入状況 特別会計	32
2. 支出状況 特別会計	33
3. 資本の状況	33
4. 単年度収支の状況	34

I 一般状況

1. 愛媛県後期高齢者医療広域連合の概要

(1) 設立経緯

平成18年6月に公布された「健康保険法等の一部を改正する法律」により、従来の老人保健制度にかわって、新たに後期高齢者医療制度が創設されることとなり、広域連合が当該制度の運営主体と定められた。

このことから、愛媛県においては、平成18年5月から広域連合の設立に向けた協議検討を始め、平成18年9月に広域連合設立準備委員会を設置した。

そして広域連合規約に係る関係市町議会の議決を経た後、愛媛県知事の設立許可を受けて、平成19年2月19日に愛媛県内すべての20市町で構成する愛媛県後期高齢者医療広域連合を設立した。

(2) 構成団体

愛媛県内の全市町（11市9町）

市	松山市、今治市、宇和島市、八幡浜市、新居浜市、西条市、大洲市、伊予市、四国中央市、西予市、東温市
町	上島町、久万高原町、松前町、砥部町、内子町、伊方町、松野町、鬼北町、愛南町

(3) 基本方針

後期高齢者医療制度の安定的かつ円滑な運営を行うため、平成30年2月に「愛媛県後期高齢者医療広域連合第三次広域計画」を策定し、次の5項目を基本方針として定めている。

- ① 事務処理の適正化
- ② 健全な財政運営
- ③ 保健事業の推進
- ④ 医療費の適正化
- ⑤ 広報活動の充実

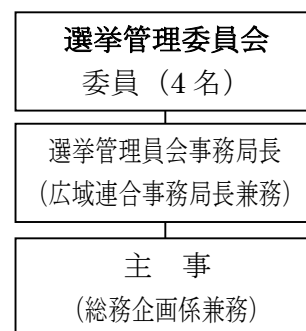
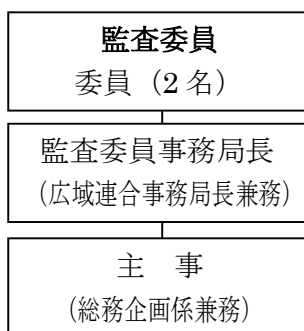
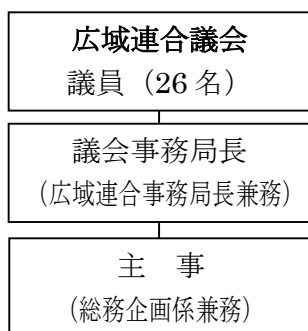
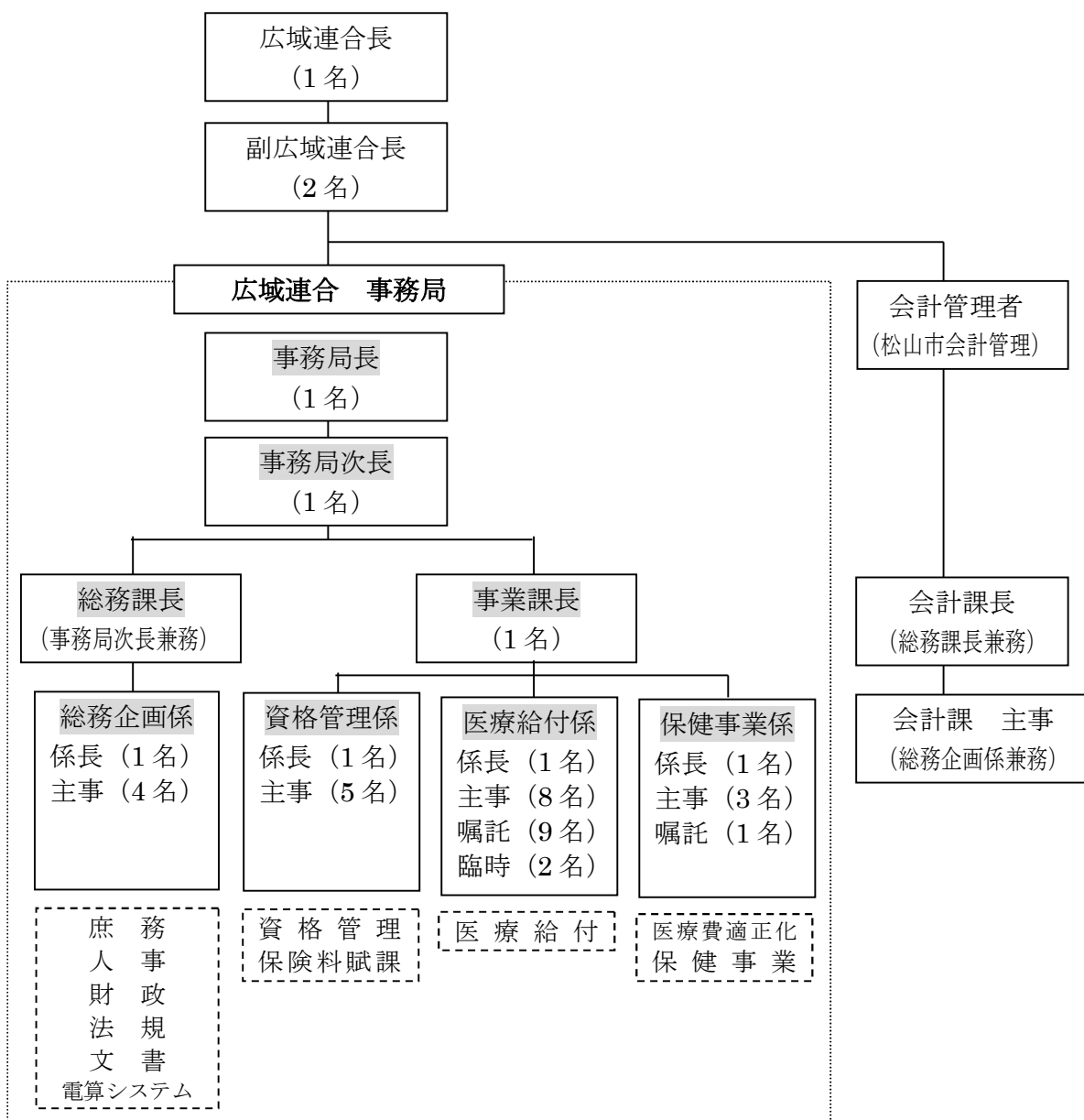
2. 愛媛県後期高齢者医療広域連合のあゆみ

年月日	経過項目
H19. 1. 16	広域連合設立許可申請（市町から愛媛県知事宛）
2. 19	広域連合の設立（知事の設立許可）
〃	広域連合長選挙
4. 2	広域連合事務所開所式（松山市北条支所 2 F）
4. 30	広域連合長選挙
5. 28	広域連合議会臨時会（副広域連合長・監査委員の選任同意、19年度予算等）
11. 27	広域連合議会定例会（18年度決算認定、広域計画策定等）
H20. 2. 26	広域連合議会定例会（20年度予算、臨時特例基金条例制定等）
4. 1	20・21年度保険料率決定（所得割率100分の7.85、均等割額41,659円）
8. 1	広域連合議会臨時会（特別会計補正予算等）
11. 25	広域連合議会定例会（19年度決算認定、副広域連合長の選任同意等）
H21. 2. 25	広域連合議会定例会（21年度予算、職員定数条例の一部改正等）
7. 6	広域連合議会臨時会（特別会計補正予算等）
12. 1	広域連合議会定例会（20年度決算認定、監査委員の選任同意等）
H22. 2. 23	広域連合議会定例会（22年度予算、後期高齢者医療に関する条例の一部改正等）
4. 1	22・23年度保険料率改定（所得割率100分の7.84、均等割額41,227円）
7. 13	広域連合議会臨時会（副広域連合長の選任同意、特別会計補正予算等）
11. 2	広域連合議会定例会（21年度決算認定、特別会計補正予算等）
12. 24	広域連合長選挙
H23. 2. 22	広域連合議会定例会（23年度予算、後期高齢者医療に関する条例の一部改正等）
7. 21	広域連合議会臨時会（監査委員の選任同意、特別会計補正予算等）
11. 22	広域連合議会定例会（22年度決算認定、特別会計補正予算等）
H24. 2. 21	広域連合議会定例会（24年度予算、後期高齢者医療に関する条例の一部改正等）
4. 1	24・25年度保険料率改定（所得割率100分の8.72、均等割額44,194円）
7. 24	広域連合議会臨時会（特別会計補正予算等）
11. 30	広域連合議会定例会（副広域連合長の選任同意、23年度決算認定等）
H25. 2. 18	広域連合議会定例会（25年度予算、第二次広域計画策定等）
7. 23	広域連合議会臨時会（特別会計補正予算等）
11. 22	広域連合議会定例会（監査委員の選任同意、24年度決算認定等）
H26. 2. 27	広域連合議会定例会（26年度予算、後期高齢者医療に関する条例の一部改正等）
4. 1	26・27年度保険料率改定（所得割率100分の9.05、均等割額45,231円）
7. 28	広域連合議会臨時会（副広域連合長の選任同意、特別会計補正予算等）
10. 24	広域連合議会定例会（25年度決算認定、特別会計補正予算等）
12. 24	広域連合長選挙
H27. 2. 26	広域連合議会定例会（27年度予算、後期高齢者医療に関する条例の一部改正等）
7. 28	広域連合議会臨時会（監査委員の選任同意、特別会計補正予算等）
11. 20	広域連合議会定例会（26年度決算認定、特別会計補正予算等）
H28. 2. 12	広域連合議会定例会（28年度予算、後期高齢者医療に関する条例の一部改正等）

年月日	経過項目
H28. 4. 1	28・29年度保険料率改定 (所得割率100分の9.16、均等割額46,308円)
7. 15	広域連合議会臨時会 (監査委員の選任同意、特別会計補正予算等)
11. 25	広域連合議会定例会 (副広域連合長の選任同意、27年度決算認定等)
H29. 2. 24	広域連合議会定例会 (29年度予算、後期高齢者医療に関する条例の一部改正等)
7. 19	広域連合議会臨時会 (訴訟を提起する専決処分の承認、特別会計補正予算等)
11. 22	広域連合議会定例会 (監査委員の選任同意、28年度決算認定等)
H30. 2. 6	広域連合議会定例会 (30年度予算、後期高齢者医療に関する条例の一部改正等)
4. 1	30・31年度保険料率改定 (所得割率100分の8.78、均等割額46,374円)
7. 26	広域連合議会臨時会 (監査委員の選任同意、特別会計補正予算等)
10. 11	広域連合議会定例会 (29年度決算認定、特別会計補正予算等)
12. 27	広域連合長選挙
H31. 2. 13	広域連合議会定例会 (31年度予算、後期高齢者医療に関する条例の一部改正等)

3. 組織体制

平成 31 年 3 月 31 日現在



4. 愛媛県後期高齢者医療広域連合懇話会

(1) 目的

愛媛県後期高齢者医療広域連合が行う後期高齢者医療制度の適切かつ円滑な運営に資するため。

(2) 組織

懇話会は、委員12人以内をもって組織し、次に掲げる者で構成する。

- ① 被保険者を代表する者・・・・・・・・・・3人以内
- ② 医療保険者を代表する者・・・・・・・・・・3人以内
- ③ 保険医又は保険薬剤師を代表する者・・・・3人以内
- ④ 学識経験を有する者・・・・・・・・・・3人以内

(3) 近年の開催状況

開催日	内 容	出席者数
H28. 1. 27	財政状況及び広域連合の実施事業について 平成 28・29 年度の保険料について	9 名
H29. 2. 27	財政状況及び医療費適正化事業について 広域連合の実施事業について	9 名
H30. 1. 18	財政状況について 平成 30・31 年度の保険料について 第三次広域計画（案）について	9 名
H30. 3. 7	広域連合の実施事業について 第2期保健事業実施計画（案）について	9 名
H31. 3. 14	財政状況について 保険料について・保健事業について	10 名

5. 愛媛県後期高齢者医療広域連合情報公開・個人情報保護審査会

(1) 目的

広域連合情報公開条例に基づく情報公開制度及び、同個人情報保護条例に基づく個人情報保護制度の公平かつ適正な運営を推進するため。

(2) 組織

審査会は、委員5人以内をもって組織する。

(3) 近年の開催状況

開催日	内 容	出席者数
H27. 6. 25	特定個人情報保護評価書（全項目評価書）（案）の 点検について 報告事項	5 名
H28. 1. 26	会長の選出・会長職務代理者の指名 行政不服審査法の施行に伴う情報公開条例等の改 正について	5 名
H29. 1. 30	特定個人情報保護評価書（全項目評価書）（案）の 点検について 報告事項	5 名
H29. 9. 7	療養費支給申請書点検委託事務について 報告事項	5 名
H30. 5. 31	会長の選出・会長職務代理者の指名 医療費通知作成業務委託事務について 報告事項	4 名

II 被保険者

1. 被保険者の数

平成30年度の愛媛県の総人口に占める後期高齢者医療制度への加入率は16.5%、被保険者数は227,508人で、前年度より2,437人の増加となっています。

この主な要因は、1年間の年齢到達（75歳）等による資格取得者（17,353人）が、死亡等による資格喪失者（14,916人）を上回ったことにあります。

(単位：人)

年度	県（人口）	被保険者数	うち65～74歳	後期加入率	被保険者数増減
H26	1,420,258	215,467	5,165	15.2%	1,722
H27	1,410,547	218,705	5,160	15.5%	3,238
H28	1,399,568	223,103	5,011	15.9%	4,398
H29	1,387,256	225,071	4,875	16.2%	1,968
H30	1,374,950	227,508	4,790	16.5%	2,437

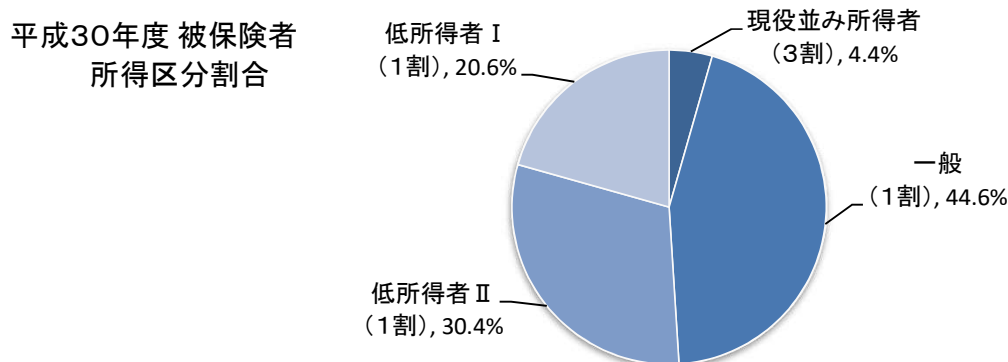
※県（人口）は、県 市町振興課「住民基本台帳年報」および「住民基本台帳月報」の年度末人数

2. 被保険者の状況

(単位：人)

年度	被保険者数	現役並み所得者		一般		低所得Ⅱ該当者		低所得Ⅰ該当者	
		人数	割合	人数	割合	人数	割合	人数	割合
H26	215,467	9,309	4.3%	98,061	45.5%	60,994	28.3%	47,103	21.9%
H27	218,705	9,058	4.1%	98,131	44.9%	63,517	29.0%	47,999	21.9%
H28	223,103	9,804	4.4%	100,227	44.9%	65,392	29.3%	47,680	21.4%
H29	225,071	9,973	4.4%	100,991	44.9%	67,165	29.8%	46,942	20.9%
H30	227,508	10,087	4.4%	101,387	44.6%	69,104	30.4%	46,930	20.6%

※年度末現在数



3. 被保険者の異動状況

(1) 資格取得

(単位：人)

年度	転入	生活保護廃止	年齢到達	伸率	その他	計
H26	333	139	14,654	8.6%	1,035	16,161
H27	359	142	15,811	7.9%	1,145	17,457
H28	387	138	17,355	9.8%	1,095	18,975
H29	317	169	15,712	△ 9.5%	697	16,895
H30	329	178	15,985	1.7%	861	17,353

(2) 資格喪失

(単位：人)

年度	転出	生活保護開始	死亡	伸率	その他	計
H26	613	197	13,305	2.4%	324	14,439
H27	563	274	13,064	△ 1.8%	318	14,219
H28	519	203	13,512	3.4%	343	14,577
H29	579	211	13,978	3.4%	159	14,927
H30	586	212	13,577	△ 2.9%	541	14,916

4. 被保険者の年齢階層別

(単位：人)

区分	H26年度	H27年度	H28年度	H29年度	H30年度	増減(H30-H29)
65歳～69歳	2,120	2,398	2,435	2,274	1,991	△ 283
70歳～74歳	3,045	2,762	2,576	2,601	2,799	198
75歳～79歳	74,688	74,497	76,147	76,076	78,255	2,179
80歳～84歳	64,746	65,434	65,889	65,435	63,674	△ 1,761
85歳～89歳	44,885	45,930	46,379	47,677	47,818	141
90歳～94歳	19,667	20,883	22,308	23,288	24,725	1,437
95歳～99歳	5,389	5,790	6,302	6,622	7,120	498
100歳～	927	1,011	1,067	1,098	1,126	28
計	215,467	218,705	223,103	225,071	227,508	2,437
対前年度増減率	0.81%	1.50%	2.01%	0.88%	1.08%	—

※各年度の数値は年度末数。 事業年報より

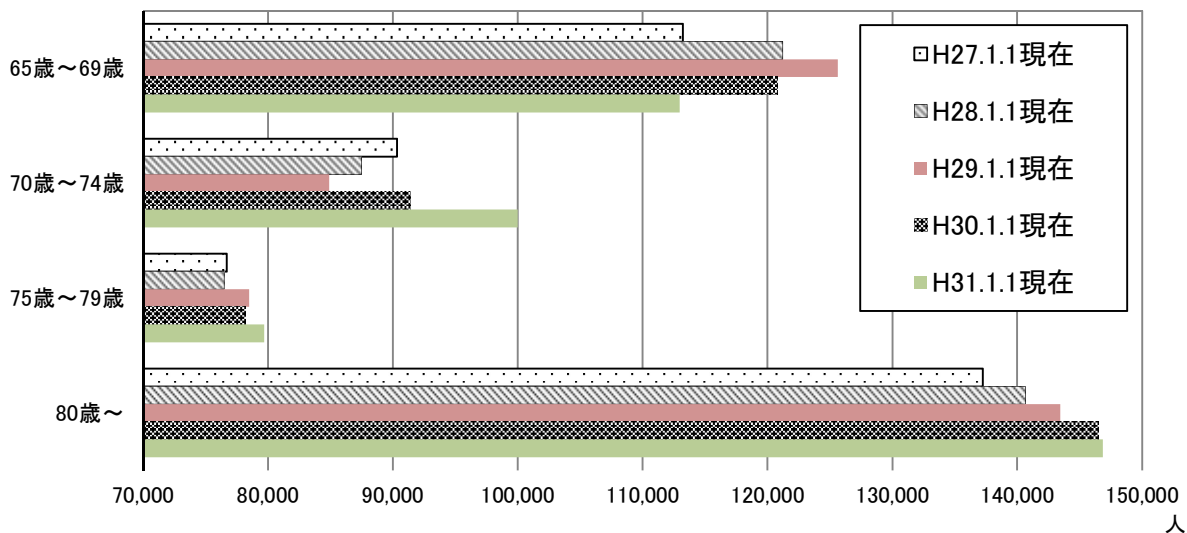
【参考】

① 県内人口（年齢階層別）

(単位：人)

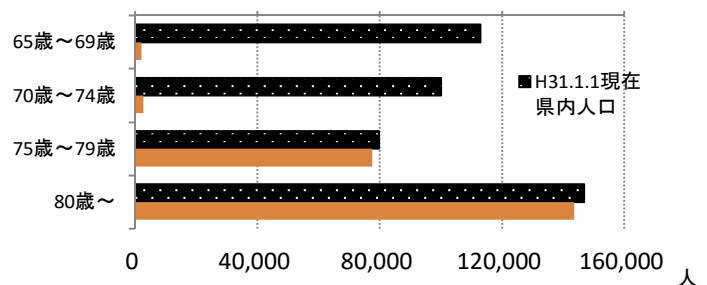
区分	H27.1.1現在	H28.1.1現在	H29.1.1現在	H30.1.1現在	H31.1.1現在	増減(H31-H30)
65歳～69歳	113,227	121,210	125,627	120,817	112,975	△ 7,842
70歳～74歳	90,339	87,493	84,908	91,431	100,020	8,589
75歳～79歳	76,694	76,482	78,502	78,242	79,700	1,458
80歳～	137,243	140,639	143,440	146,498	146,850	352
計	417,503	425,824	432,477	436,988	439,545	2,557

※県 市町振興課「住民基本台帳年報」より（H26から1月1日現在の数値に変更）



② 県内人口と被保険者数比較（年齢階層別）

区分	H31.1.1現在 県内人口	H30.12.31現在 被保険者数
65歳～69歳	112,975	2,103
70歳～74歳	100,020	2,762
75歳～79歳	79,700	77,641
80歳～	146,850	143,612
計	439,545	226,118



5. 被保険者証の交付状況

被保険者証の一斉更新時において、保険料の滞納がある者に対してその状況により通常の1年より短い6ヵ月以内の有効期限の短期証を交付しています。

なお、資格証明書は平成30年度まで交付しておりません。

被保険者証の交付状況（市町別：一斉更新時）

（単位：人）

市町名	H26年度		H27年度		H28年度		H29年度		H30年度	
	一般証	短期証	一般証	短期証	一般証	短期証	一般証	短期証	一般証	短期証
松山市	59,417	638	60,847	512	63,054	466	65,013	523	66,292	547
今治市	26,668	170	26,878	193	27,508	161	28,094	174	28,451	158
宇和島市	15,027	118	15,022	122	15,050	93	15,083	90	14,935	84
八幡浜市	7,322	17	7,223	15	7,277	13	7,367	16	7,335	10
新居浜市	18,487	51	18,636	100	18,910	208	19,362	103	19,509	105
西条市	17,603	61	17,641	98	17,939	99	18,122	96	18,183	101
大洲市	8,393	25	8,383	35	8,427	78	8,431	35	8,367	42
伊予市	6,148	21	6,176	18	6,250	21	6,339	28	6,368	23
四国中央市	13,452	94	13,542	95	13,889	86	14,254	57	14,275	38
西予市	9,561	41	9,520	24	9,500	25	9,370	23	9,203	32
東温市	4,934	17	4,997	6	5,073	6	5,125	17	5,173	19
上島町	1,692	0	1,730	0	1,772	0	1,786	0	1,781	0
久万高原町	2,850	2	2,830	2	2,778	1	2,696	0	2,635	1
松前町	4,331	4	4,391	2	4,538	5	4,662	3	4,760	3
砥部町	2,975	6	2,996	13	3,074	12	3,190	14	3,222	5
内子町	3,909	4	3,886	1	3,876	1	3,837	3	3,797	2
伊方町	2,653	6	2,635	8	2,607	13	2,611	1	2,591	9
松野町	1,029	5	1,000	17	1,005	8	1,000	7	996	3
鬼北町	2,672	4	2,656	2	2,672	4	2,651	2	2,605	6
愛南町	4,596	33	4,599	15	4,604	13	4,674	5	4,637	12
計	213,719	1,317	215,588	1,278	219,803	1,313	223,667	1,197	225,115	1,200
短期証 発行割合	0.62%		0.59%		0.60%		0.54%		0.53%	

※H26/7/1時点数値

※H27/7/1時点数値

※H28/7/1時点数値

※H29/7/1時点数値

※H30/7/1時点数値

Ⅲ 保険給付

1. 医療費の年度別状況

① 全体

(単位：件・日・円)

年度	区分	件数	日数	医療費	保険者負担額	一部負担金	他法負担額
H26	診療費等	5,775,530	11,595,611	199,473,335,143	176,559,929,979	20,301,549,512	2,611,855,652
	療養費等	94,954	—	1,386,860,198	1,237,273,513	147,184,466	2,402,219
	計	5,870,484	11,595,611	200,860,195,341	177,797,203,492	20,448,733,978	2,614,257,871
H27	診療費等	5,928,732	11,524,290	205,569,770,337	182,074,376,947	20,930,936,237	2,564,457,153
	療養費等	98,278	—	1,457,317,025	1,299,356,775	155,610,475	2,349,775
	計	6,027,010	11,524,290	207,027,087,362	183,373,733,722	21,086,546,712	2,566,806,928
H28	診療費等	6,091,851	11,582,311	207,898,817,676	183,729,862,293	21,650,638,998	2,518,316,385
	療養費等	99,735	—	1,512,340,532	1,349,022,064	161,019,254	2,299,214
	計	6,191,586	11,582,311	209,411,158,208	185,078,884,357	21,811,658,252	2,520,615,599
H29	診療費等	6,239,599	11,573,641	213,264,713,548	188,414,820,246	22,294,543,231	2,555,350,071
	療養費等	102,095	—	1,565,274,136	1,396,075,446	167,079,247	2,119,443
	計	6,341,694	11,573,641	214,829,987,684	189,810,895,692	22,461,622,478	2,557,469,514
H30	診療費等	6,349,687	11,506,591	215,137,455,672	189,657,593,115	22,922,147,590	2,557,714,967
	療養費等	98,166	—	1,497,258,418	1,335,075,827	160,248,493	1,934,098
	計	6,447,853	11,506,591	216,634,714,090	190,992,668,942	23,082,396,083	2,559,649,065

※診療費等とは、診療費、調剤、食事療養・生活療養、訪問看護に要した費用の計である。

② 現役並み所得者【再掲】

(単位：件・日・円)

年度	区分	件数	日数	医療費	保険者負担額	一部負担金	他法負担額
H26	診療費等	254,854	448,440	7,851,692,943	5,478,910,458	2,179,346,102	193,436,383
	療養費等	4,734	—	57,444,468	40,210,682	16,838,296	395,490
	計	259,588	448,440	7,909,137,411	5,519,121,140	2,196,184,398	193,831,873
H27	診療費等	258,258	437,285	7,838,092,629	5,469,790,382	2,179,459,066	188,843,181
	療養費等	4,940	—	60,861,200	42,613,620	17,794,689	452,891
	計	263,198	437,285	7,898,953,829	5,512,404,002	2,197,253,755	189,296,072
H28	診療費等	269,021	439,754	7,997,630,276	5,560,977,929	2,246,678,951	189,973,396
	療養費等	4,885	—	59,848,181	41,892,727	17,645,584	309,870
	計	273,906	439,754	8,057,478,457	5,602,870,656	2,264,324,535	190,283,266
H29	診療費等	279,804	444,999	8,274,984,421	5,751,148,035	2,332,288,523	191,547,863
	療養費等	5,056	—	63,237,067	44,265,447	18,705,778	265,842
	計	284,860	444,999	8,338,221,488	5,795,413,482	2,350,994,301	191,813,705
H30	診療費等	285,019	442,325	8,320,877,417	5,768,686,887	2,335,792,770	216,397,760
	療養費等	4,720	—	61,984,918	43,389,044	18,347,801	248,073
	計	289,739	442,325	8,382,862,335	5,812,075,931	2,354,140,571	216,645,833

③ 1割負担者【再掲】

(単位：件・日・円)

年度	区分	件数	日数	医療費	保険者負担額	一部負担金	他法負担額
H26	診療費等	5,520,676	11,147,171	191,621,642,200	171,081,019,521	18,122,203,410	2,418,419,269
	療養費等	90,220	—	1,329,415,730	1,197,062,831	130,346,170	2,006,729
	計	5,610,896	11,147,171	192,951,057,930	172,278,082,352	18,252,549,580	2,420,425,998
H27	診療費等	5,670,474	11,087,005	197,731,677,708	176,604,586,565	18,751,477,171	2,375,613,972
	療養費等	93,338	—	1,396,455,825	1,256,743,155	137,815,786	1,896,884
	計	5,763,812	11,087,005	199,128,133,533	177,861,329,720	18,889,292,957	2,377,510,856
H28	診療費等	5,822,830	11,142,557	199,901,187,400	178,168,884,364	19,403,960,047	2,328,342,989
	療養費等	94,850	—	1,452,492,351	1,307,129,337	143,373,670	1,989,344
	計	5,917,680	11,142,557	201,353,679,751	179,476,013,701	19,547,333,717	2,330,332,333
H29	診療費等	5,959,795	11,128,642	204,989,729,127	182,663,672,211	19,962,254,708	2,363,802,208
	療養費等	97,039	—	1,502,037,069	1,351,809,999	148,373,469	1,853,601
	計	6,056,834	11,128,642	206,491,766,196	184,015,482,210	20,110,628,177	2,365,655,809
H30	診療費等	6,064,668	11,064,266	206,816,578,255	183,888,906,228	20,586,354,820	2,341,317,207
	療養費等	93,446	—	1,435,273,500	1,291,686,783	141,900,692	1,686,025
	計	6,158,114	11,064,266	208,251,851,755	185,180,593,011	20,728,255,512	2,343,003,232

1) 医療費の年度別状況 (対前年度増減数)

① 全体

(単位: 件・日・円)

年度	区分	件数	日数	医療費	保険者負担額	一部負担金	他法負担額
H26	診療費等	122,585	△ 90,412	3,169,681,783	2,873,930,776	293,674,431	2,076,576
	療養費等	6,265	—	127,505,614	113,284,614	13,762,557	458,443
	計	128,850	△ 90,412	3,297,187,397	2,987,215,390	307,436,988	2,535,019
H27	診療費等	153,202	△ 71,321	6,096,435,194	5,514,446,968	629,386,725	△ 47,398,499
	療養費等	3,324	—	70,456,827	62,083,262	8,426,009	△ 52,444
	計	156,526	△ 71,321	6,166,892,021	5,576,530,230	637,812,734	△ 47,450,943
H28	診療費等	163,119	58,021	2,329,047,339	1,655,485,346	719,702,761	△ 46,140,768
	療養費等	1,457	—	55,023,507	49,665,289	5,408,779	△ 50,561
	計	164,576	58,021	2,384,070,846	1,705,150,635	725,111,540	△ 46,191,329
H29	診療費等	147,748	△ 8,670	5,365,895,872	4,684,957,953	643,904,233	37,033,686
	療養費等	2,360	—	52,933,604	47,053,382	6,059,993	△ 179,771
	計	150,108	△ 8,670	5,418,829,476	4,732,011,335	649,964,226	36,853,915
H30	診療費等	110,088	△ 67,050	1,872,742,124	1,242,772,869	627,604,359	2,364,896
	療養費等	△ 3,929	—	△ 68,015,718	△ 60,999,619	△ 6,830,754	△ 185,345
	計	106,159	△ 67,050	1,804,726,406	1,181,773,250	620,773,605	2,179,551

※診療費等とは、診療費、調剤、食事療養・生活療養、訪問看護に要した費用の計である。

② 現役並み所得者【再掲】

(単位: 件・日・円)

年度	区分	件数	日数	医療費	保険者負担額	一部負担金	他法負担額
H26	診療費等	2,737	△ 11,055	9,604,016	6,548,458	2,467,533	588,025
	療養費等	186	—	7,127,316	4,989,208	2,140,689	△ 2,581
	計	2,923	△ 11,055	16,731,332	11,537,666	4,608,222	585,444
H27	診療費等	3,404	△ 11,155	△ 13,600,314	△ 9,120,076	112,964	△ 4,593,202
	療養費等	206	—	3,416,732	2,402,938	956,393	57,401
	計	3,610	△ 11,155	△ 10,183,582	△ 6,717,138	1,069,357	△ 4,535,801
H28	診療費等	10,763	2,469	159,537,647	91,187,547	67,219,885	1,130,215
	療養費等	△ 55	—	△ 1,013,019	△ 720,893	△ 149,105	△ 143,021
	計	10,708	2,469	158,524,628	90,466,654	67,070,780	987,194
H29	診療費等	10,783	5,245	277,354,145	190,170,106	85,609,572	1,574,467
	療養費等	171	—	3,388,886	2,372,720	1,060,194	△ 44,028
	計	10,954	5,245	280,743,031	192,542,826	86,669,766	1,530,439
H30	診療費等	5,215	△ 2,674	45,892,996	17,538,852	3,504,247	24,849,897
	療養費等	△ 336	—	△ 1,252,149	△ 876,403	△ 357,977	△ 17,769
	計	4,879	△ 2,674	44,640,847	16,662,449	3,146,270	24,832,128

③ 1割負担者【再掲】

(単位: 件・日・円)

年度	区分	件数	日数	医療費	保険者負担額	一部負担金	他法負担額
H26	診療費等	119,848	△ 79,357	3,160,077,767	2,867,382,318	291,206,898	1,488,551
	療養費等	6,079	—	120,378,298	108,295,406	11,621,868	461,024
	計	125,927	△ 79,357	3,280,456,065	2,975,677,724	302,828,766	1,949,575
H27	診療費等	149,798	△ 60,166	6,110,035,508	5,523,567,044	629,273,761	△ 42,805,297
	療養費等	3,118	—	67,040,095	59,680,324	7,469,616	△ 109,845
	計	152,916	△ 60,166	6,177,075,603	5,583,247,368	636,743,377	△ 42,915,142
H28	診療費等	152,356	55,552	2,169,509,692	1,564,297,799	652,482,876	△ 47,270,983
	療養費等	1,512	—	56,036,526	50,386,182	5,557,884	92,460
	計	153,868	55,552	2,225,546,218	1,614,683,981	658,040,760	△ 47,178,523
H29	診療費等	136,965	△ 13,915	5,088,541,727	4,494,787,847	558,294,661	35,459,219
	療養費等	2,189	—	49,544,718	44,680,662	4,999,799	△ 135,743
	計	139,154	△ 13,915	5,138,086,445	4,539,468,509	563,294,460	35,323,476
H30	診療費等	104,873	△ 64,376	1,826,849,128	1,225,234,017	624,100,112	△ 22,485,001
	療養費等	△ 3,593	—	△ 66,763,569	△ 60,123,216	△ 6,472,777	△ 167,576
	計	101,280	△ 64,376	1,760,085,559	1,165,110,801	617,627,335	△ 22,652,577

2) 医療費の年度別状況 (1件・1日・1人当たり)

①全体

(単位:人・円)

年度	区分	平均被保険者数	1件当医療費	1日当医療費	1人当医療費	1件当負担額	1日当負担額	1人当負担額
H26	診療費等	214,229	34,538	17,202	931,122	30,570	15,226	824,164
	療養費等		14,606	—	6,474	13,030	—	5,775
	計		34,215	—	937,596	30,287	—	829,940
H27	診療費等	216,446	34,673	17,838	949,751	30,711	15,799	841,200
	療養費等		14,829	—	6,733	13,221	—	6,003
	計		34,350	—	956,484	30,425	—	847,203
H28	診療費等	220,668	34,127	17,950	942,134	30,160	15,863	832,608
	療養費等		15,164	—	6,853	13,526	—	6,113
	計		33,822	—	948,987	29,892	—	838,721
H29	診療費等	224,057	34,179	18,427	951,832	30,197	16,280	840,924
	療養費等		15,332	—	6,986	13,674	—	6,231
	計		33,876	—	958,818	29,931	—	847,154
H30	診療費等	225,691	33,882	18,697	953,239	29,869	16,483	840,342
	療養費等		15,252	—	6,634	13,600	—	5,916
	計		33,598	—	959,873	29,621	—	846,257

※診療費等とは、診療費、調剤、食事療養・生活療養、訪問看護に要した費用の計である。

②現役並み所得者【再掲】

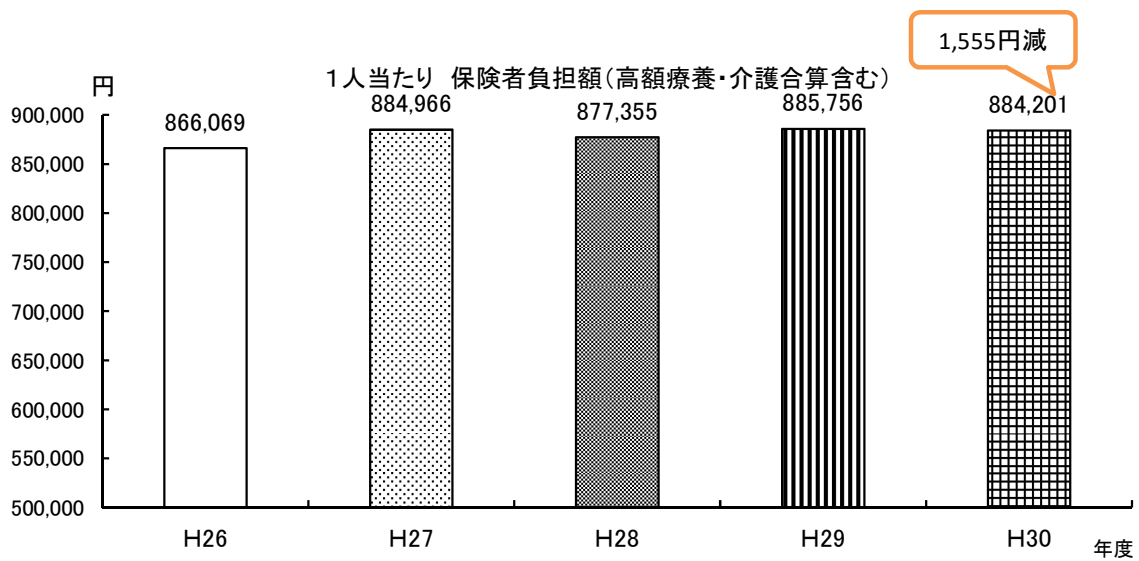
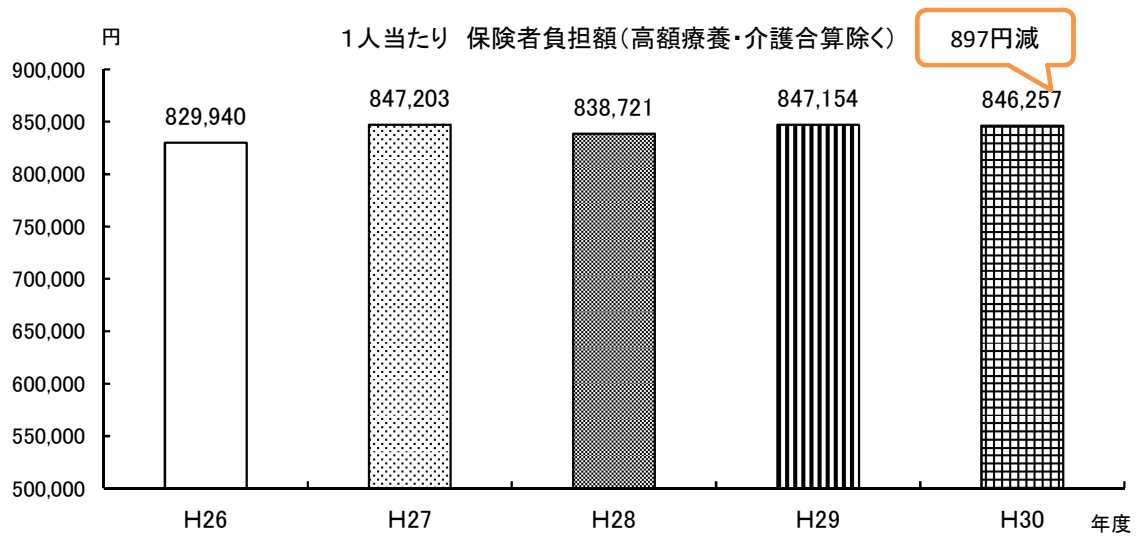
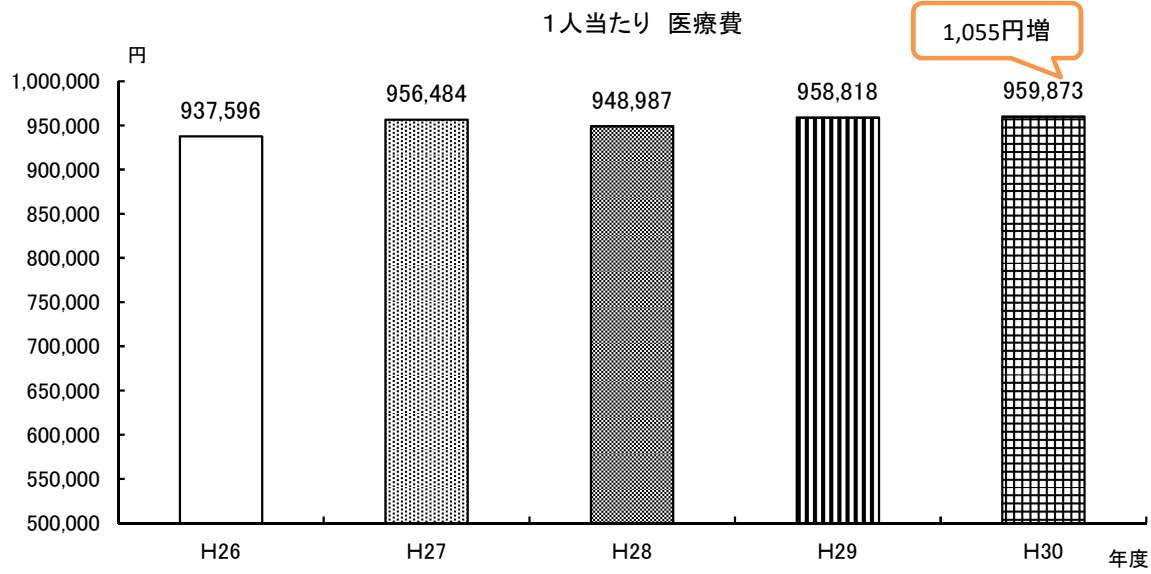
(単位:人・円)

年度	区分	平均被保険者数	1件当医療費	1日当医療費	1人当医療費	1件当負担額	1日当負担額	1人当負担額
H26	診療費等	9,113	30,809	17,509	861,593	21,498	12,218	601,219
	療養費等		12,134	—	6,304	8,494	—	4,412
	計		30,468	—	867,896	21,261	—	605,632
H27	診療費等	9,010	30,350	17,924	869,933	21,180	12,509	607,080
	療養費等		12,320	—	6,755	8,626	—	4,730
	計		30,011	—	876,687	20,944	—	611,810
H28	診療費等	9,352	29,729	18,187	855,179	20,671	12,646	594,630
	療養費等		12,251	—	6,400	8,576	—	4,480
	計		29,417	—	861,578	20,455	—	599,109
H29	診療費等	9,768	29,574	18,596	847,152	20,554	12,924	588,774
	療養費等		12,507	—	6,474	8,755	—	4,532
	計		29,271	—	853,626	20,345	—	593,306
H30	診療費等	9,860	29,194	18,812	843,902	20,240	13,042	585,060
	療養費等		13,132	—	6,287	9,193	—	4,401
	計		28,932	—	850,189	20,060	—	589,460

③1割負担者【再掲】

(単位:人・円)

年度	区分	平均被保険者数	1件当医療費	1日当医療費	1人当医療費	1件当負担額	1日当負担額	1人当負担額
H26	診療費等	205,116	34,710	17,190	934,211	30,989	15,347	834,070
	療養費等		14,735	—	6,481	13,268	—	5,836
	計		34,389	—	940,692	30,704	—	839,906
H27	診療費等	207,436	34,870	17,835	953,218	31,145	15,929	851,369
	療養費等		14,961	—	6,732	13,464	—	6,058
	計		34,548	—	959,950	30,858	—	857,427
H28	診療費等	211,316	34,331	17,940	945,982	30,598	15,990	843,140
	療養費等		15,314	—	6,874	13,781	—	6,186
	計		34,026	—	952,856	30,329	—	849,325
H29	診療費等	214,289	34,395	18,420	956,604	30,649	16,414	852,417
	療養費等		15,479	—	7,009	13,931	—	6,308
	計		34,092	—	963,613	30,381	—	858,726
H30	診療費等	215,831	34,102	18,692	958,234	30,321	16,620	852,004
	療養費等		15,359	—	6,650	13,823	—	5,985
	計		33,817	—	964,884	30,071	—	857,989



2. 診療費等の年度別状況

① 全体

(単位：件・日・円)

年度	入院			入院外			歯科		
	件数	日数	費用額	件数	日数	費用額	件数	日数	費用額
H26	197,979	3,640,006	96,169,379,845	3,434,224	7,069,065	64,155,322,923	384,987	801,834	5,528,716,099
H27	197,609	3,605,322	97,675,597,529	3,475,888	6,983,856	64,939,473,277	406,665	835,546	5,770,596,502
H28	202,766	3,657,978	100,831,011,662	3,540,037	6,951,880	64,690,678,961	430,967	864,398	6,044,944,560
H29	206,003	3,701,191	104,098,415,977	3,581,961	6,874,771	65,212,893,351	451,307	881,497	6,230,000,654
H30	206,015	3,682,027	106,164,469,403	3,603,916	6,786,402	64,760,860,606	476,867	913,736	6,555,239,229

年度	調剤		食事・生活	訪問看護			診療費等の計		
	件数	費用額	費用額	件数	日数	費用額	件数	日数	費用額
H26	1,749,015	26,355,642,377	6,338,789,209	9,325	84,706	925,484,690	5,775,530	11,595,611	199,473,335,143
H27	1,838,038	29,798,120,812	6,288,187,633	10,532	99,566	1,097,794,584	5,928,732	11,524,290	205,569,770,337
H28	1,906,252	28,811,564,954	6,324,693,919	11,829	108,055	1,195,923,620	6,091,851	11,582,311	207,898,817,676
H29	1,987,458	30,019,595,881	6,409,717,985	12,870	116,182	1,294,089,700	6,239,599	11,573,641	213,264,713,548
H30	2,049,435	29,837,938,213	6,403,236,026	13,454	124,426	1,415,712,195	6,349,687	11,506,591	215,137,455,672

② 現役並み所得者【再掲】

(単位：件・日・円)

年度	入院			入院外			歯科		
	件数	日数	費用額	件数	日数	費用額	件数	日数	費用額
H26	6,596	102,751	3,451,341,253	151,562	296,045	2,819,741,372	22,341	44,747	278,382,170
H27	6,237	95,430	3,260,151,471	151,224	290,346	2,832,409,648	23,068	46,020	290,271,365
H28	6,549	98,140	3,442,055,333	155,988	287,171	2,802,910,701	24,686	48,189	306,068,481
H29	6,560	99,293	3,573,092,265	160,871	291,120	2,887,889,045	25,579	48,546	310,106,370
H30	6,612	98,497	3,607,998,925	162,609	287,288	2,882,032,070	26,966	50,099	325,380,224

年度	調剤		食事・生活	訪問看護			診療費等の計		
	件数	費用額	費用額	件数	日数	費用額	件数	日数	費用額
H26	73,840	1,072,287,366	176,787,752	515	4,897	53,153,030	254,854	448,440	7,851,692,943
H27	77,199	1,227,619,177	166,780,288	530	5,489	60,860,680	258,258	437,285	7,838,092,629
H28	81,187	1,209,664,294	167,909,847	611	6,254	69,021,620	269,021	439,754	7,997,630,276
H29	86,215	1,266,276,290	172,008,991	579	6,040	65,611,460	279,804	444,999	8,274,984,421
H30	88,241	1,266,521,899	166,182,479	591	6,441	72,761,820	285,019	442,325	8,320,877,417

③ 1割負担者【再掲】

(単位：件・日・円)

年度	入院			入院外			歯科		
	件数	日数	費用額	件数	日数	費用額	件数	日数	費用額
H26	191,383	3,537,255	92,718,038,592	3,282,662	6,773,020	61,335,581,551	362,646	757,087	5,250,333,929
H27	191,372	3,509,892	94,415,446,058	3,324,664	6,693,510	62,107,063,629	383,597	789,526	5,480,325,137
H28	196,217	3,559,838	97,388,956,329	3,384,049	6,664,709	61,887,768,260	406,281	816,209	5,738,876,079
H29	199,443	3,601,898	100,525,323,712	3,421,090	6,583,651	62,325,004,306	425,728	832,951	5,919,894,284
H30	199,403	3,583,530	102,556,470,478	3,441,307	6,499,114	61,878,828,536	449,901	863,637	6,229,859,005

年度	調剤		食事・生活	訪問看護			診療費等の計		
	件数	費用額	費用額	件数	日数	費用額	件数	日数	費用額
H26	1,675,175	25,283,355,011	6,162,001,457	8,810	79,809	872,331,660	5,520,676	11,147,171	191,621,642,200
H27	1,760,839	28,570,501,635	6,121,407,345	10,002	94,077	1,036,933,904	5,670,474	11,087,005	197,731,677,708
H28	1,825,065	27,601,900,660	6,156,784,072	11,218	101,801	1,126,902,000	5,822,830	11,142,557	199,901,187,400
H29	1,901,243	28,753,319,591	6,237,708,994	12,291	110,142	1,228,478,240	5,959,795	11,128,642	204,989,729,127
H30	1,961,194	28,571,416,314	6,237,053,547	12,863	117,985	1,342,950,375	6,064,668	11,064,266	206,816,578,255

1) 診療費等の年度別状況 (対前年度増減数)

① 全体

(単位: 件・日・円)

年度	入院			入院外			歯科		
	件数	日数	費用額	件数	日数	費用額	件数	日数	費用額
H26	1,345	△ 14,777	1,277,829,243	30,893	△ 107,696	779,821,988	19,271	22,586	269,528,529
H27	△ 370	△ 34,684	1,506,217,684	41,664	△ 85,209	784,150,354	21,678	33,712	241,880,403
H28	5,157	52,656	3,155,414,133	64,149	△ 31,976	△ 248,794,316	24,302	28,852	274,348,058
H29	3,237	43,213	3,267,404,315	41,924	△ 77,109	522,214,390	20,340	17,099	185,056,094
H30	12	△ 19,164	2,066,053,426	21,955	△ 88,369	△ 452,032,745	25,560	32,239	325,238,575

年度	調剤		食事・生活	訪問看護			診療費等の計		
	件数	費用額	費用額	件数	日数	費用額	件数	日数	費用額
H26	70,049	754,079,985	△ 26,821,682	1,027	9,475	115,243,720	122,585	△ 90,412	3,169,681,783
H27	89,023	3,442,478,435	△ 50,601,576	1,207	14,860	172,309,894	153,202	△ 71,321	6,096,435,194
H28	68,214	△ 986,555,858	36,506,286	1,297	8,489	98,129,036	163,119	58,021	2,329,047,339
H29	81,206	1,208,030,927	85,024,066	1,041	8,127	98,166,080	147,748	△ 8,670	5,365,895,872
H30	61,977	△ 181,657,668	△ 6,481,959	584	8,244	121,622,495	110,088	△ 67,050	1,872,742,124

② 現役並み所得者【再掲】

(単位: 件・日・円)

年度	入院			入院外			歯科		
	件数	日数	費用額	件数	日数	費用額	件数	日数	費用額
H26	25	△ 1,397	22,210,156	△ 522	△ 9,714	△ 55,226,966	678	△ 477	276,089
H27	△ 359	△ 7,321	△ 191,189,782	△ 338	△ 5,699	12,668,276	727	1,273	11,889,195
H28	312	2,710	181,903,862	4,764	△ 3,175	△ 29,498,947	1,618	2,169	15,797,116
H29	11	1,153	131,036,932	4,883	3,949	84,978,344	893	357	4,037,889
H30	52	△ 796	34,906,660	1,738	△ 3,832	△ 5,856,975	1,387	1,553	15,273,854

年度	調剤		食事・生活	訪問看護			診療費等の計		
	件数	費用額	費用額	件数	日数	費用額	件数	日数	費用額
H26	2,554	32,855,473	512,284	2	533	8,976,980	2,737	△ 11,055	9,604,016
H27	3,359	155,331,811	△ 10,007,464	15	592	7,707,650	3,404	△ 11,155	△ 13,600,314
H28	3,988	△ 17,954,883	1,129,559	81	765	8,160,940	10,763	2,469	159,537,647
H29	5,028	56,611,996	4,099,144	△ 32	△ 214	△ 3,410,160	10,783	5,245	277,354,145
H30	2,026	245,609	△ 5,826,512	12	401	7,150,360	5,215	△ 2,674	45,892,996

③ 1割負担者【再掲】

(単位: 件・日・円)

年度	入院			入院外			歯科		
	件数	日数	費用額	件数	日数	費用額	件数	日数	費用額
H26	1,320	△ 13,380	1,255,619,087	31,415	△ 97,982	835,048,954	18,593	23,063	269,252,440
H27	△ 11	△ 27,363	1,697,407,466	42,002	△ 79,510	771,482,078	20,951	32,439	229,991,208
H28	4,845	49,946	2,973,510,271	59,385	△ 28,801	△ 219,295,369	22,684	26,683	258,550,942
H29	3,226	42,060	3,136,367,383	37,041	△ 81,058	437,236,046	19,447	16,742	181,018,205
H30	△ 40	△ 18,368	2,031,146,766	20,217	△ 84,537	△ 446,175,770	24,173	30,686	309,964,721

年度	調剤		食事・生活	訪問看護			診療費等の計		
	件数	費用額	費用額	件数	日数	費用額	件数	日数	費用額
H26	67,495	721,224,512	△ 27,333,966	1,025	8,942	106,266,740	119,848	△ 79,357	3,160,077,767
H27	85,664	3,287,146,624	△ 40,594,112	1,192	14,268	164,602,244	149,798	△ 60,166	6,110,035,508
H28	64,226	△ 968,600,975	35,376,727	1,216	7,724	89,968,096	152,356	55,552	2,169,509,692
H29	76,178	1,151,418,931	80,924,922	1,073	8,341	101,576,240	136,965	△ 13,915	5,088,541,727
H30	59,951	△ 181,903,277	△ 655,447	572	7,843	114,472,135	104,873	△ 64,376	1,826,849,128

2) 診療費等の年度別状況 (対前年度増減率)

① 全体

年度	入院			入院外			歯科		
	件数	日数	費用額	件数	日数	費用額	件数	日数	費用額
H26	0.7%	△ 0.4%	1.3%	0.9%	△ 1.5%	1.2%	5.3%	2.9%	5.1%
H27	△ 0.2%	△ 1.0%	1.6%	1.2%	△ 1.2%	1.2%	5.6%	4.2%	4.4%
H28	2.6%	1.5%	3.2%	1.8%	△ 0.5%	△ 0.4%	6.0%	3.5%	4.8%
H29	1.6%	1.2%	3.2%	1.2%	△ 1.1%	0.8%	4.7%	2.0%	3.1%
H30	0.0%	△ 0.5%	2.0%	0.6%	△ 1.3%	△ 0.7%	5.7%	3.7%	5.2%

年度	調剤		食事・生活	訪問看護			診療費等の計		
	件数	費用額	費用額	件数	日数	費用額	件数	日数	費用額
H26	4.2%	2.9%	△ 0.4%	12.4%	12.6%	14.2%	2.2%	△ 0.8%	1.6%
H27	5.1%	13.1%	△ 0.8%	12.9%	17.5%	18.6%	2.7%	△ 0.6%	3.1%
H28	3.7%	△ 3.3%	0.6%	12.3%	8.5%	8.9%	2.8%	0.5%	1.1%
H29	4.3%	4.2%	1.3%	8.8%	7.5%	8.2%	2.4%	△ 0.1%	2.6%
H30	3.1%	△ 0.6%	△ 0.1%	4.5%	7.1%	9.4%	1.8%	△ 0.6%	0.9%

② 現役並み所得者【再掲】

年度	入院			入院外			歯科		
	件数	日数	費用額	件数	日数	費用額	件数	日数	費用額
H26	0.4%	△ 1.3%	0.6%	△ 0.3%	△ 3.2%	△ 1.9%	3.1%	△ 1.1%	0.1%
H27	△ 5.4%	△ 7.1%	△ 5.5%	△ 0.2%	△ 1.9%	0.4%	3.3%	2.8%	4.3%
H28	5.0%	2.8%	5.6%	3.2%	△ 1.1%	△ 1.0%	7.0%	4.7%	5.4%
H29	0.2%	1.2%	3.8%	3.1%	1.4%	3.0%	3.6%	0.7%	1.3%
H30	0.8%	△ 0.8%	1.0%	1.1%	△ 1.3%	△ 0.2%	5.4%	3.2%	4.9%

年度	調剤		食事・生活	訪問看護			診療費等の計		
	件数	費用額	費用額	件数	日数	費用額	件数	日数	費用額
H26	3.6%	3.2%	0.3%	0.4%	12.2%	20.3%	1.1%	△ 2.4%	0.1%
H27	4.5%	14.5%	△ 5.7%	2.9%	12.1%	14.5%	1.3%	△ 2.5%	△ 0.2%
H28	5.2%	△ 1.5%	0.7%	15.3%	13.9%	13.4%	4.2%	0.6%	2.0%
H29	6.2%	4.7%	2.4%	△ 5.2%	△ 3.4%	△ 4.9%	4.0%	1.2%	3.5%
H30	2.3%	0.0%	△ 3.4%	2.1%	6.6%	10.9%	1.9%	△ 0.6%	0.6%

③ 1割負担者【再掲】

年度	入院			入院外			歯科		
	件数	日数	費用額	件数	日数	費用額	件数	日数	費用額
H26	0.7%	△ 0.4%	1.4%	1.0%	△ 1.4%	1.4%	5.4%	3.1%	5.4%
H27	△ 0.0%	△ 0.8%	1.8%	1.3%	△ 1.2%	1.3%	5.8%	4.3%	4.4%
H28	2.5%	1.4%	3.1%	1.8%	△ 0.4%	△ 0.4%	5.9%	3.4%	4.7%
H29	1.6%	1.2%	3.2%	1.1%	△ 1.2%	0.7%	4.8%	2.1%	3.2%
H30	△ 0.0%	△ 0.5%	2.0%	0.6%	△ 1.3%	△ 0.7%	5.7%	3.7%	5.2%

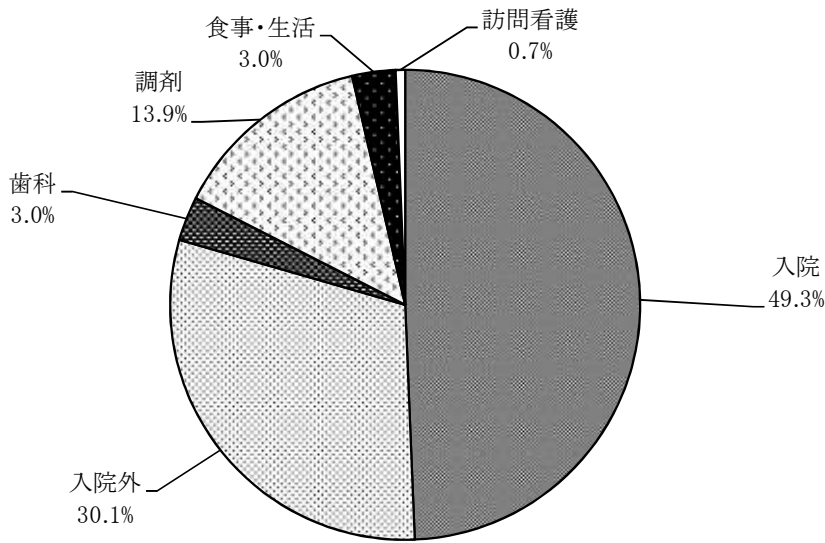
年度	調剤		食事・生活	訪問看護			診療費等の計		
	件数	費用額	件数	件数	日数	費用額	件数	日数	費用額
H26	4.2%	2.9%	△ 0.4%	13.2%	12.6%	13.9%	2.2%	△ 0.7%	1.7%
H27	5.1%	13.0%	△ 0.7%	13.5%	17.9%	18.9%	2.7%	△ 0.5%	3.2%
H28	3.6%	△ 3.4%	0.6%	12.2%	8.2%	8.7%	2.7%	0.5%	1.1%
H29	4.2%	4.2%	1.3%	9.6%	8.2%	9.0%	2.4%	△ 0.1%	2.5%
H30	3.2%	△ 0.6%	△ 0.0%	4.7%	7.1%	9.3%	1.8%	△ 0.6%	0.9%

【参考】

○全体の医療費（診療費等）に占める割合

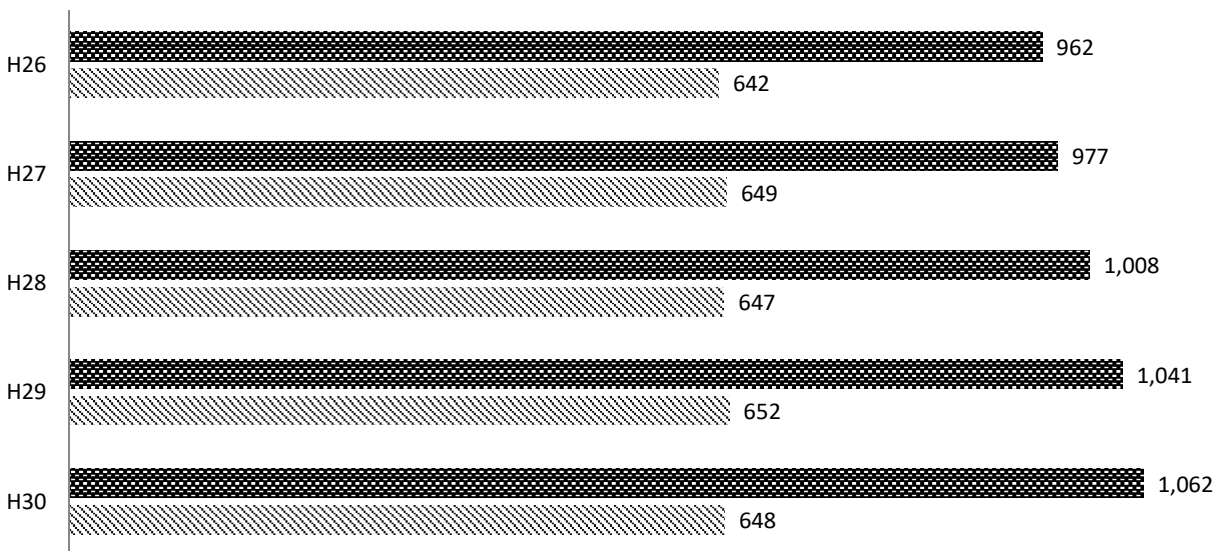
年度	入院	入院外	歯科	調剤	食事・生活	訪問看護
H26	48.2%	32.2%	2.8%	13.2%	3.2%	0.5%
H27	47.5%	31.6%	2.8%	14.5%	3.1%	0.5%
H28	48.5%	31.1%	2.9%	13.9%	3.0%	0.6%
H29	48.8%	30.6%	2.9%	14.1%	3.0%	0.6%
H30	49.3%	30.1%	3.0%	13.9%	3.0%	0.7%

平成30年度 医療費(診療費等)の内訳



入院・入院外の推移

■ 入院 ▨ 入院外



3. 療養費等の年度別状況

① 全体

(単位：件・円)

年度	食事療養・生活療養		一般診療		補装具		柔道整復		あんま・マッサージ	
	件数	金額	件数	金額	件数	金額	件数	金額	件数	金額
H26	231	614,140	57	1,306,018	6,917	186,314,959	65,681	445,146,522	20,441	575,839,419
H27	220	643,915	38	1,058,203	6,930	186,935,854	66,480	434,891,773	22,462	638,921,724
H28	278	853,475	68	1,793,132	7,304	200,789,423	66,251	430,597,040	23,096	666,307,693
H29	346	1,072,470	133	4,337,075	7,371	205,783,590	66,980	427,340,731	24,349	699,715,612
H30	301	871,190	86	4,869,657	7,337	202,650,631	62,873	381,646,428	24,381	682,094,059

年度	はり・きゅう		その他		移送費		計		対前年度増減率	
	件数	金額	件数	金額	件数	金額	件数	金額	件数	金額
H26	1,622	27,741,182	5	311,273	0	0	94,954	1,237,273,513	7.1%	10.1%
H27	2,361	35,409,483	7	2,139,738	0	0	98,498	1,300,000,690	3.7%	5.1%
H28	3,017	49,535,002	△1	△226	8	174,103	100,021	1,350,049,642	1.5%	3.8%
H29	3,259	58,311,096	3	587,342	6	118,000	102,447	1,397,265,916	2.4%	3.5%
H30	3,481	62,289,156	8	1,525,896	2	10,110	98,469	1,335,957,127	-3.9%	-4.4%

② 現役並み所得者【再掲】

(単位：件・円)

年度	食事療養・生活療養		一般診療		補装具		柔道整復		あんま・マッサージ	
	件数	金額	件数	金額	件数	金額	件数	金額	件数	金額
H26	0	0	13	181,846	296	6,236,957	3,532	17,042,904	826	15,701,302
H27	0	0	0	0	278	6,081,118	3,660	17,614,416	861	17,411,329
H28	0	0	1	4,053	302	6,448,900	3,621	16,905,234	850	17,391,251
H29	0	0	2	16,352	309	6,729,950	3,723	16,125,994	880	18,785,924
H30	0	0	3	34,391	323	6,990,717	3,346	14,444,199	909	19,916,050

年度	はり・きゅう		その他		移送費		計		対前年度増減率	
	件数	金額	件数	金額	件数	金額	件数	金額	件数	金額
H26	65	921,669	2	126,004	0	0	4,734	40,210,682	4.1%	14.2%
H27	139	1,315,881	2	190,876	0	0	4,940	42,613,620	4.4%	6.0%
H28	111	1,143,289	0	0	2	13,000	4,887	41,905,727	△1.1%	△1.7%
H29	139	2,019,885	3	587,342	0	0	5,056	44,265,447	3.5%	5.6%
H30	137	1,969,779	2	33,908	0	0	4,720	43,389,044	△6.6%	△2.0%

③ 1割負担者【再掲】

(単位：件・円)

年度	食事療養・生活療養		一般診療		補装具		柔道整復		あんま・マッサージ	
	件数	金額	件数	金額	件数	金額	件数	金額	件数	金額
H26	231	614,140	44	1,124,172	6,621	180,078,002	62,149	428,103,618	19,615	560,138,117
H27	220	643,915	38	1,058,203	6,652	180,854,736	62,820	417,277,357	21,601	621,510,395
H28	278	853,475	67	1,789,079	7,002	194,340,523	62,630	413,691,806	22,246	648,916,442
H29	346	1,072,470	131	4,320,723	7,062	199,053,640	63,257	411,214,737	23,469	680,929,688
H30	301	871,190	83	4,835,266	7,014	195,659,914	59,527	367,202,229	23,472	662,178,009

年度	はり・きゅう		その他		移送費		計		対前年度増減率	
	件数	金額	件数	金額	件数	金額	件数	金額	件数	金額
H26	1,557	26,819,513	3	185,269	0	0	90,220	1,197,062,831	7.2%	9.9%
H27	2,222	34,093,602	5	1,948,862	0	0	93,558	1,257,387,070	3.7%	5.0%
H28	2,906	48,391,713	△1	△226	6	161,103	95,134	1,308,143,915	1.7%	4.0%
H29	3,120	56,291,211	0	0	6	118,000	97,391	1,353,000,469	2.4%	3.4%
H30	3,344	60,319,377	6	1,491,988	2	10,110	93,749	1,292,568,083	-3.7%	-4.5%

1) 療養費等の年度別状況 (対前年度増減数)

① 全体

(単位: 件・円)

年度	食事療養・生活療養		一般診療		補装具		柔道整復		あんま・マッサージ	
	件数	金額	件数	金額	件数	金額	件数	金額	件数	金額
H26	△ 70	△ 168,020	26	886,514	164	5,097,320	3,452	15,401,119	2,146	81,271,271
H27	△ 11	29,775	△ 19	△ 247,815	13	620,895	799	△ 10,254,749	2,021	63,082,305
H28	58	209,560	30	734,929	374	13,853,569	△ 229	△ 4,294,733	634	27,385,969
H29	68	218,995	65	2,543,943	67	4,994,167	729	△ 3,256,309	1,253	33,407,919
H30	△ 45	△ 201,280	△ 47	532,582	△ 34	△ 3,132,959	△ 4,107	△ 45,694,303	32	△ 17,621,553

年度	はり・きゅう		その他		移送費		計		1人当たり 保険者負担額
	件数	金額	件数	金額	件数	金額	件数	金額	
H26	550	10,846,463	3	51,557	△ 6	△ 101,610	6,265	113,284,614	5,775
H27	739	7,668,301	2	1,828,465	0	0	3,544	62,727,177	6,006
H28	656	14,125,519	△ 8	△ 2,139,964	8	174,103	1,523	50,048,952	6,118
H29	242	8,776,094	4	587,568	△ 2	△ 56,103	2,426	47,216,274	6,236
H30	222	3,978,060	5	938,554	△ 4	△ 107,890	△ 3,978	△ 61,308,789	5,919

② 現役並み所得者【再掲】

(単位: 件・円)

年度	食事療養・生活療養		一般診療		補装具		柔道整復		あんま・マッサージ	
	件数	金額	件数	金額	件数	金額	件数	金額	件数	金額
H26	0	0	12	171,549	14	572,660	29	△ 177,150	103	3,684,594
H27	0	0	△ 13	△ 181,846	△ 18	△ 155,839	128	571,512	35	1,710,027
H28	0	0	1	4,053	24	367,782	△ 39	△ 709,182	△ 11	△ 20,078
H29	0	0	1	12,299	7	281,050	102	△ 779,240	30	1,394,673
H30	0	0	1	18,039	14	260,767	△ 377	△ 1,681,795	29	1,130,126

年度	はり・きゅう		その他		移送費		計		1人当たり 保険者負担額
	件数	金額	件数	金額	件数	金額	件数	金額	
H26	27	624,671	1	112,884	0	0	186	4,989,208	4,412
H27	74	394,212	0	64,872	0	0	206	2,402,938	4,730
H28	△ 28	△ 172,592	△ 2	△ 190,876	2	13,000	△ 53	△ 707,893	4,481
H29	28	876,596	3	587,342	△ 2	△ 13,000	169	2,359,720	4,532
H30	△ 2	△ 50,106	△ 1	△ 553,434	0	0	△ 336	△ 876,403	4,401

③ 1割負担者【再掲】

(単位: 件・円)

年度	食事療養・生活療養		一般診療		補装具		柔道整復		あんま・マッサージ	
	件数	金額	件数	金額	件数	金額	件数	金額	件数	金額
H26	△ 70	△ 168,020	14	714,965	150	4,524,660	3,423	15,578,269	2,043	77,586,677
H27	△ 11	29,775	△ 6	△ 65,969	31	776,734	671	△ 10,826,261	1,986	61,372,278
H28	58	209,560	29	730,876	350	13,485,787	△ 190	△ 3,585,551	645	27,406,047
H29	68	218,995	64	2,531,644	60	4,713,117	627	△ 2,477,069	1,223	32,013,246
H30	△ 45	△ 201,280	△ 48	514,543	△ 48	△ 3,393,726	△ 3,730	△ 44,012,508	3	△ 18,751,679

年度	はり・きゅう		その他		移送費		計		1人当たり 保険者負担額
	件数	金額	件数	金額	件数	金額	件数	金額	
H26	523	10,221,792	2	△ 61,327	△ 6	△ 101,610	6,079	108,295,406	5,836
H27	665	7,274,089	2	1,763,593	0	0	3,338	60,324,239	6,062
H28	684	14,298,111	△ 6	△ 1,949,088	6	161,103	1,576	50,756,845	6,190
H29	214	7,899,498	1	226	0	△ 43,103	2,257	44,856,554	6,314
H30	224	4,028,166	6	1,491,988	△ 4	△ 107,890	△ 3,642	△ 60,432,386	5,989

4. 高額療養費の年度別状況

① 全体

(単位：件・円)

年度	入院分		多数該当分		長期疾病分		他法併用分	
	件数	金額	件数	金額	件数	金額	件数	金額
H26	119,825	4,578,372,689	817	85,085,494	23,446	958,357,532	6,448	59,932,358
H27	121,108	4,699,042,982	831	98,959,614	24,628	984,590,687	87,775	185,202,272
H28	125,272	4,959,553,508	773	85,344,263	25,573	1,020,361,997	8,775	202,634,008
H29	119,522	4,894,716,987	3,566	177,516,956	26,542	1,059,506,277	8,512	128,695,562
H30	114,754	4,756,008,156	5,536	212,503,881	27,282	1,082,270,586	7,506	123,637,915

年度	その他		計		現物給付分【再掲】		計 対前年度増減率	
	件数	金額	件数	金額	件数	金額	件数	金額
H26	529,632	1,854,039,288	680,168	7,535,787,361	182,854	5,890,584,634	3.6%	2.3%
H27	576,560	1,988,623,359	810,902	7,956,418,914	190,870	6,257,023,804	19.2%	5.6%
H28	549,155	2,037,526,976	709,548	8,305,420,752	198,618	6,612,819,367	△ 12.5%	4.4%
H29	541,484	2,145,084,471	699,626	8,405,520,253	194,256	6,636,906,015	△ 1.4%	1.2%
H30	501,202	2,137,850,915	656,280	8,312,271,453	183,810	6,511,402,631	△ 6.2%	△ 1.1%

② 現役並み所得者【再掲】

(単位：件・円)

年度	入院分		多数該当分		長期疾病分		他法併用分	
	件数	金額	件数	金額	件数	金額	件数	金額
H26	3,801	490,263,584	817	85,085,494	1,090	120,524,170	309	7,421,614
H27	3,527	458,795,295	831	98,959,614	1,059	116,923,085	373	32,089,316
H28	3,757	501,259,970	773	85,344,263	1,139	113,994,395	396	31,095,196
H29	3,673	519,613,227	846	107,731,035	1,215	119,357,035	351	16,495,635
H30	2,960	423,015,198	720	88,448,514	1,288	131,249,626	206	12,948,912

年度	その他		計		計 対前年度増減率	
	件数	金額	件数	金額	件数	金額
H26	19,153	181,727,163	25,170	885,022,025	0.6%	△ 2.3%
H27	20,553	197,736,007	26,343	904,503,317	4.7%	2.2%
H28	18,884	204,042,760	24,949	935,736,584	△ 5.3%	3.5%
H29	18,776	205,291,973	24,861	968,488,905	△ 0.4%	3.5%
H30	15,818	231,759,005	20,992	887,421,255	△ 15.6%	△ 8.4%

③ 1割負担者【再掲】

(単位：件・円)

年度	入院分		多数該当分		長期疾病分		他法併用分	
	件数	金額	件数	金額	件数	金額	件数	金額
H26	116,024	4,088,109,105	0	0	22,356	837,833,362	6,139	52,510,744
H27	117,581	4,240,247,687	0	0	23,569	867,667,602	87,402	153,112,956
H28	121,515	4,458,293,538	0	0	24,434	906,367,602	8,379	171,538,812
H29	115,849	4,375,103,760	2,720	69,785,921	25,327	940,149,242	8,161	112,199,927
H30	111,794	4,332,992,958	4,816	124,055,367	25,994	951,020,960	7,300	110,689,003

年度	その他		計		計 対前年度増減率	
	件数	金額	件数	金額	件数	金額
H26	510,479	1,672,312,125	654,998	6,650,765,336	3.7%	2.9%
H27	556,007	1,790,887,352	784,559	7,051,915,597	19.8%	6.0%
H28	530,271	1,833,484,216	684,599	7,369,684,168	△ 12.7%	4.5%
H29	522,708	1,939,792,498	674,765	7,437,031,348	△ 1.4%	0.9%
H30	485,384	1,906,091,910	635,288	7,424,850,198	△ 5.9%	△ 0.2%

1) 高額療養費の年度別状況 (対前年度増減数)

① 全体

(単位: 件・円)

年度	入院分		多数該当分		長期疾病分		他法併用分	
	件数	金額	件数	金額	件数	金額	件数	金額
H26	1,862	88,277,101	100	6,798,410	1,782	61,708,947	641	8,702,387
H27	1,283	120,670,293	14	13,874,120	1,182	26,233,155	81,327	125,269,914
H28	4,164	260,510,526	△ 58	△ 13,615,351	945	35,771,310	△ 79,000	17,431,736
H29	△ 5,750	△ 64,836,521	2,793	92,172,693	969	39,144,280	△ 263	△ 73,938,446
H30	△ 4,768	△ 138,708,831	1,970	34,986,925	740	22,764,309	△ 1,006	△ 5,057,647

年度	その他		計		現物給付分【再掲】		1人当たり 保険者負担額
	件数	金額	件数	金額	件数	金額	
H26	19,097	3,739,771	23,482	169,226,616	8,584	213,529,299	35,176
H27	46,928	134,584,071	130,734	420,631,553	8,016	366,439,170	36,759
H28	△ 27,405	48,903,617	△ 101,354	349,001,838	7,748	355,795,563	37,638
H29	△ 7,671	107,557,495	△ 9,922	100,099,501	△ 4,362	24,086,648	37,515
H30	△ 40,282	△ 7,233,556	△ 43,346	△ 93,248,800	△ 10,446	△ 125,503,384	36,830

② 現役並み所得者【再掲】

(単位: 件・円)

年度	入院分		多数該当分		長期疾病分		他法併用分	
	件数	金額	件数	金額	件数	金額	件数	金額
H26	38	△ 6,891,530	100	6,798,410	40	△ 437,195	20	1,688,565
H27	△ 274	△ 31,468,289	14	13,874,120	△ 31	△ 3,601,085	64	24,667,702
H28	230	42,464,675	△ 58	△ 13,615,351	80	△ 2,928,690	23	△ 994,120
H29	△ 84	18,353,257	73	22,386,772	76	5,362,640	△ 45	△ 14,599,561
H30	△ 713	△ 96,598,029	△ 126	△ 19,282,521	73	11,892,591	△ 145	△ 3,546,723

年度	その他		計		1人当たり 保険者負担額
	件数	金額	件数	金額	
H26	△ 50	△ 22,436,925	148	△ 21,278,675	97,116
H27	1,400	16,008,844	1,173	19,481,292	100,389
H28	△ 1,669	6,306,753	△ 1,394	31,233,267	100,057
H29	△ 108	1,249,213	△ 88	32,752,321	99,149
H30	△ 2,958	26,467,032	△ 3,869	△ 81,067,650	90,002

③ 1割負担者【再掲】

(単位: 件・円)

年度	入院分		多数該当分		長期疾病分		他法併用分	
	件数	金額	件数	金額	件数	金額	件数	金額
H26	1,824	95,168,631	0	0	1,742	62,146,142	621	7,013,822
H27	1,557	152,138,582	0	0	1,213	29,834,240	81,263	100,602,212
H28	3,934	218,045,851	0	0	865	38,700,000	△ 79,023	18,425,856
H29	△ 5,666	△ 83,189,778	2,720	69,785,921	893	33,781,640	△ 218	△ 59,338,885
H30	△ 4,055	△ 42,110,802	2,096	54,269,446	667	10,871,718	△ 861	△ 1,510,924

年度	その他		計		1人当たり 保険者負担額
	件数	金額	件数	金額	
H26	19,147	26,176,696	23,334	190,505,291	32,424
H27	45,528	118,575,227	129,561	401,150,261	33,996
H28	△ 25,736	42,596,864	△ 99,960	317,768,571	34,875
H29	△ 7,563	106,308,282	△ 9,834	67,347,180	34,706
H30	△ 37,324	△ 33,700,588	△ 39,477	△ 12,181,150	34,401

2) 高額療養費 外来年間合算

(単位：件・円)

年度	件数	金額
H30	927	13,544,581

5. 高額介護合算療養費の年度別状況

高額介護合算療養費については、医療保険及び介護保険の自己負担の合計額が著しく高額になる場合においての財政的な負担を軽減する仕組みであり、平成20年4月から制度が施行されました。

被保険者からの申請に基づき、世帯単位で医療と介護の自己負担額を合算し、設定された自己負担限度額を超える額を支給します。

①全体

(単位：件・円)

年度	全体		現役並み所得者【再掲】	
	件数	金額	件数	金額
H26	16,205	204,144,474	332	13,688,633
H27	17,149	216,596,320	383	16,365,153
H28	17,448	218,752,127	317	12,701,266
H29	18,839	242,181,522	580	27,938,565
H30	19,009	236,775,680	567	26,611,343

6. 葬祭費の年度別状況

後期高齢者医療制度における被保険者が死亡したときに、その方の葬祭を行った方からの申請により、2万円を葬祭費として支給します。(法的根拠：高齢者の医療の確保に関する法律第86条により支給)

葬祭費の金額については、全額保険料で賄わなければならないことから、県内各市町の国民健康保険での葬祭費の額及び被保険者の負担を考慮し、2万円となっています。

①全体

(単位：件・円)

年度	件数	給付額
H26	12,560	251,200,000
H27	12,612	252,240,000
H28	12,791	255,820,000
H29	13,448	268,960,000
H30	13,285	265,700,000

7. 給付費の集計（葬祭費除く）

① 全体

（単位：人・円）

年度	区分	被保険者数	保険者負担額	1人当たり 保険者負担額	1人当たり 対前年度増減額	1人当たり 対前年度増減率
H26	診療費等	214,229	176,559,929,979	824,164	11,579	1.4%
	療養費等		1,237,273,513	5,775	517	9.8%
	高額療養費		7,535,787,361	35,176	712	2.1%
	高額介護合算		204,144,474	953	97	11.3%
	計		185,537,135,327	866,069	12,905	1.5%
H27	診療費等	216,446	182,074,376,947	841,200	17,036	2.1%
	療養費等		1,300,000,690	6,006	231	4.0%
	高額療養費		7,956,418,914	36,759	1,583	4.5%
	高額介護合算		216,596,320	1,001	48	5.0%
	計		191,547,392,871	884,966	18,897	2.2%
H28	診療費等	220,668	183,729,862,293	832,608	△ 8,592	△ 1.0%
	療養費等		1,350,049,642	6,118	112	1.9%
	高額療養費		8,305,420,752	37,638	878	2.4%
	高額介護合算		218,752,127	991	△ 9	△ 0.9%
	計		193,604,084,814	877,355	△ 7,612	△ 0.9%
H29	診療費等	224,057	188,414,820,246	840,924	8,316	1.0%
	療養費等		1,397,265,916	6,236	118	1.9%
	高額療養費		8,405,520,253	37,515	△ 123	△ 0.3%
	高額介護合算		242,181,522	1,081	90	9.0%
	計		198,459,787,937	885,756	8,401	1.0%
H30	診療費等	225,691	189,657,593,115	840,342	△ 582	△ 0.1%
	療養費等		1,335,957,127	5,919	△ 317	△ 5.1%
	高額療養費		8,325,816,034	36,890	△ 625	△ 1.7%
	高額介護合算		236,775,680	1,049	△ 32	△ 2.9%
	計		199,556,141,956	884,201	△ 1,555	△ 0.2%

② 現役並み所得者【再掲】

（単位：人・円）

年度	区分	被保険者数	保険者負担額	1人当たり 保険者負担額	1人当たり 対前年度増減額	1人当たり 対前年度増減率
H26	診療費等	9,113	5,478,910,458	601,219	6,074	1.0%
	療養費等		40,210,682	4,412	582	15.2%
	高額療養費		885,022,025	97,116	△ 1,448	△ 1.5%
	高額介護合算		13,688,633	1,502	110	7.9%
	計		6,417,831,798	704,250	5,317	0.8%
H27	診療費等	9,010	5,469,790,382	607,080	5,861	1.0%
	療養費等		42,613,620	4,730	317	7.2%
	高額療養費		904,503,317	100,389	3,272	3.4%
	高額介護合算		16,365,153	1,816	314	20.9%
	計		6,433,272,472	714,015	9,765	1.4%
H28	診療費等	9,352	5,560,977,929	594,630	△ 12,450	△ 2.1%
	療養費等		41,905,727	4,481	△ 249	△ 5.3%
	高額療養費		935,736,584	100,057	△ 331	△ 0.3%
	高額介護合算		12,701,266	1,358	△ 458	△ 25.2%
	計		6,551,321,506	700,526	△ 13,488	△ 1.9%
H29	診療費等	9,768	5,751,148,035	588,774	△ 5,855	△ 1.0%
	療養費等		44,265,447	4,532	51	1.1%
	高額療養費		968,488,905	99,149	△ 908	△ 0.9%
	高額介護合算		27,938,565	2,860	1,502	110.6%
	計		6,791,840,952	695,315	△ 5,211	△ 0.7%
H30	診療費等	9,860	5,768,686,887	585,060	△ 3,715	△ 0.6%
	療養費等		43,389,044	4,401	△ 131	△ 2.9%
	高額療養費		887,421,255	90,002	△ 9,147	△ 9.2%
	高額介護合算		26,611,343	2,699	△ 161	△ 5.6%
	計		6,726,108,529	682,161	△ 13,154	△ 1.9%

IV 保健事業・医療費適正化事業

1. 健康診査事業

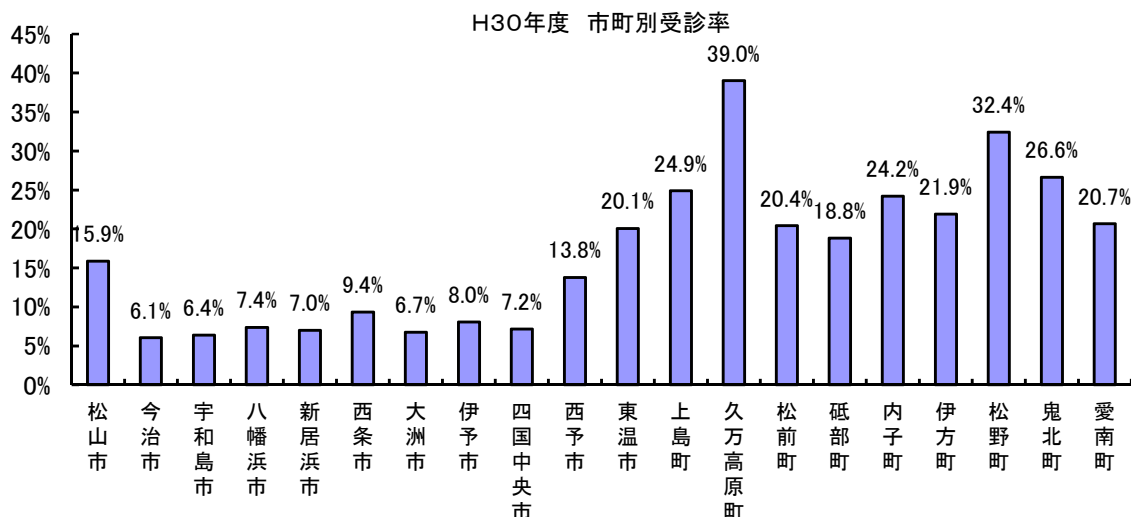
健康診査は、生活習慣病の早期発見・治療につなげるとともに、治療中断等による重症化を防ぎ、後期高齢者の健康能力の保持及び健康意識の向上を図るために、被保険者を対象として1年度に1回無料で実施しています。なお、実施に当たっては被保険者の利便性を考慮し、広域連合が県内20市町に健康診査実施に係る事務の一部を委託しています。

この健診は、生活習慣病の早期発見・早期治療に有効なものであるため、今後においても受診率の向上に努めていきます。

H30年度 健康診査実績

(単位：人)

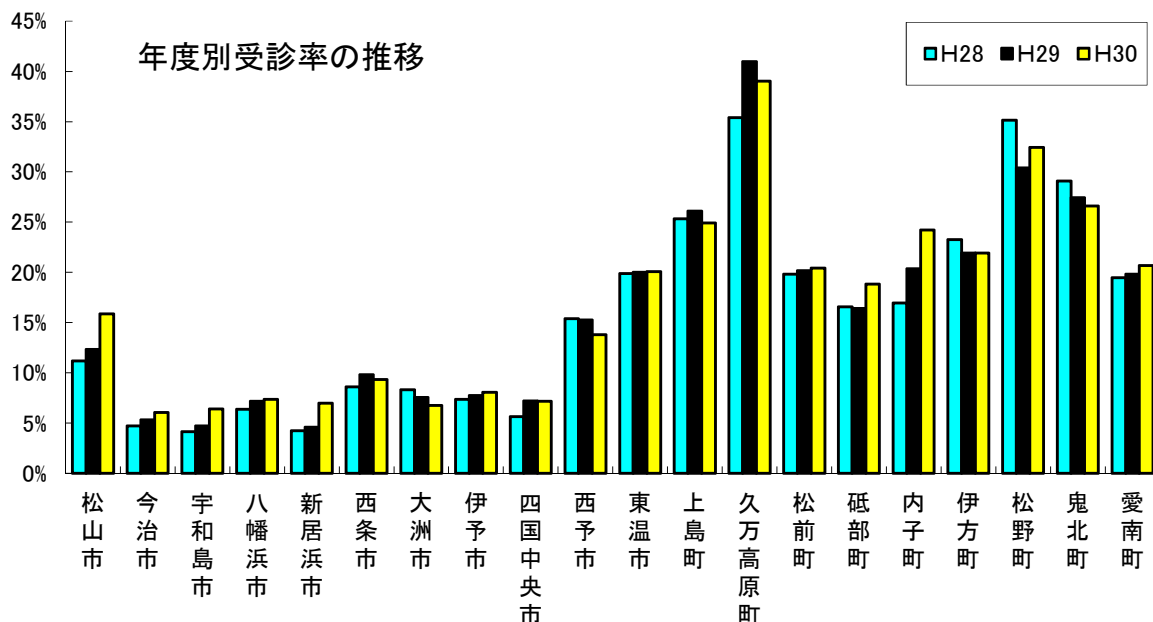
市町名	個別健診	集団健診	受診合計 (ア)	H30年度当初 被保険者数 (障害認定含) (イ)	除外者計 (施設入所・ 6月超入院) (ウ)	受診 対象者数 (イ)-(ウ) (エ)	除外後の 受診率 (ア)/(エ)
松山市	5,774	3,754	9,528	66,300	6,283	60,017	15.9%
今治市	223	1,313	1,536	28,388	3,061	25,327	6.1%
宇和島市	151	715	866	14,974	1,434	13,540	6.4%
八幡浜市	60	434	494	7,335	631	6,704	7.4%
新居浜市	1,232	1	1,233	19,533	1,891	17,642	7.0%
西条市	146	1,381	1,527	18,195	1,868	16,327	9.4%
大洲市	27	476	503	8,361	903	7,458	6.7%
伊予市	33	421	454	6,338	698	5,640	8.0%
四国中央市	166	748	914	14,240	1,507	12,733	7.2%
西予市	21	1,109	1,130	9,226	1,029	8,197	13.8%
東温市	31	895	926	5,171	558	4,613	20.1%
上島町		409	409	1,774	133	1,641	24.9%
久万高原町	277	649	926	2,660	287	2,373	39.0%
松前町	60	810	870	4,734	476	4,258	20.4%
砥部町	85	453	538	3,202	345	2,857	18.8%
内子町	300	508	808	3,799	464	3,335	24.2%
伊方町	23	479	502	2,612	321	2,291	21.9%
松野町	1	296	297	995	79	916	32.4%
鬼北町	5	640	645	2,604	181	2,423	26.6%
愛南町	13	852	865	4,630	449	4,181	20.7%
計	8,628	16,343	24,971	225,071	22,598	202,473	12.3%



年度別市町別 健診実績一覧

(単位：人)

市町名	H27		H28		H29		H30	
	受診件数	受診率	受診件数	受診率	受診件数	受診率	受診件数	受診率
松山市	5,776	10.6%	6,331	11.2%	7,260	12.3%	9,528	15.9%
今治市	1,080	4.5%	1,142	4.7%	1,337	5.3%	1,536	6.1%
宇和島市	617	4.6%	562	4.1%	645	4.7%	866	6.4%
八幡浜市	387	6.0%	418	6.4%	478	7.2%	494	7.4%
新居浜市	476	2.8%	719	4.2%	804	4.6%	1,233	7.0%
西条市	1,424	9.0%	1,373	8.6%	1,603	9.8%	1,527	9.4%
大洲市	572	7.7%	619	8.3%	571	7.5%	503	6.7%
伊予市	376	6.9%	407	7.4%	435	7.7%	454	8.0%
四国中央市	680	5.6%	701	5.6%	918	7.2%	914	7.2%
西予市	1,358	16.0%	1,303	15.4%	1,281	15.3%	1,130	13.8%
東温市	799	18.0%	885	19.9%	904	20.0%	926	20.1%
上島町	374	23.5%	413	25.3%	426	26.1%	409	24.9%
久万高原町	907	36.3%	871	35.4%	984	41.0%	926	39.0%
松前町	730	18.8%	799	19.8%	842	20.2%	870	20.4%
砥部町	400	15.2%	444	16.6%	461	16.4%	538	18.8%
内子町	672	19.6%	574	17.0%	688	20.3%	808	24.2%
伊方町	523	22.2%	541	23.3%	510	21.9%	502	21.9%
松野町	329	35.4%	327	35.2%	282	30.4%	297	32.4%
鬼北町	706	28.7%	710	29.1%	673	27.4%	645	26.6%
愛南町	738	18.0%	807	19.5%	829	19.8%	865	20.7%
計	18,924	9.8%	19,946	10.2%	21,931	10.9%	24,971	12.3%
対前年度増減率	6.90%		5.40%		9.95%		13.86%	



【健診項目】

- ①問診（既往歴、自覚症状等） ②身体計測（身長、体重、BMI） ③血圧測定（収縮期血圧、拡張期血圧）
- ④理学的所見（身体診察） ⑤血中脂質検査（中性脂肪、HDLコレステロール、LDLコレステロール）
- ⑥肝機能検査（GOT、GPT、γ-GTP） ⑦血糖検査（ヘモグロビンA1c）
- ⑧尿検査（糖、たんぱく、尿潜血、血清クレアチン） ⑨貧血検査（ヘマトクリット値、血色素量及び赤血球数の測定）
- ⑩心電図検査 ⑪眼底検査 ⑫代謝系検査（血清尿酸）

※⑨⑩⑫は一定基準に該当し、かつ、医師が個別に必要と判断した場合に実施可能

2. 歯科口腔健康診査事業

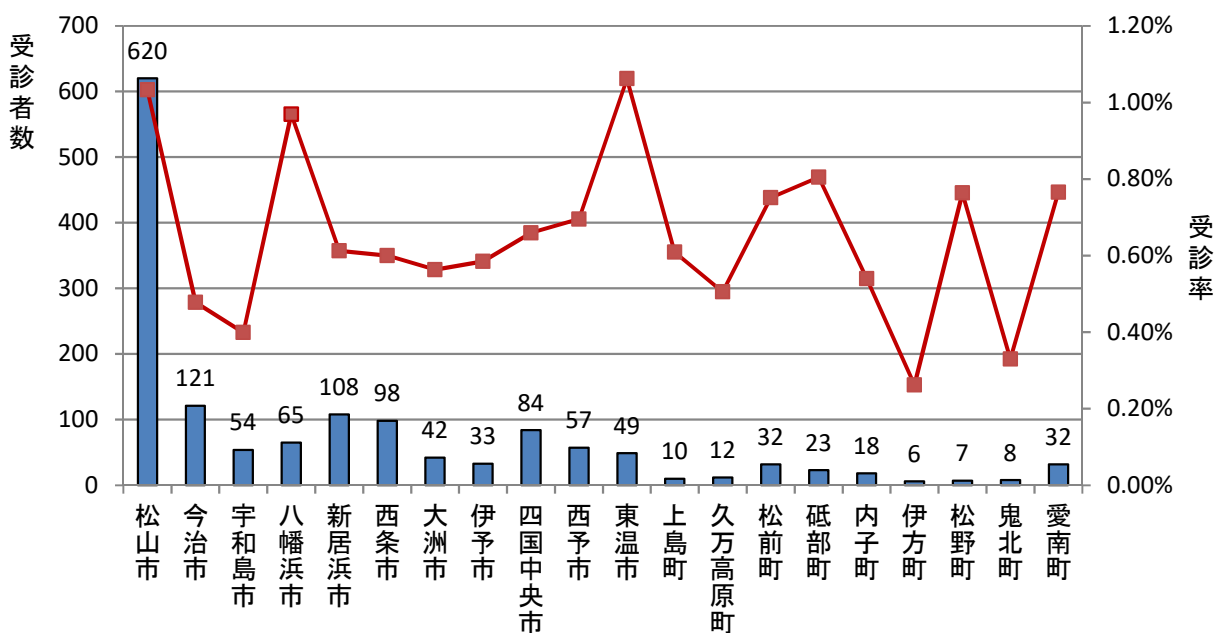
口腔疾患の早期発見に努め、加齢に伴う口腔機能の低下(オーラル・フレイル)を予防し、その他疾病予防、被保険者の健康能力の保持、健康意識の向上を図るために、被保険者を対象として1年度に1回無料で実施しています。

H30年度 歯科口腔健診実績

(単位:人)

市町名	受診対象者数	歯科診査受診者数(①+②)	歯科診査受診率
松山市	60,017	620	1.03%
今治市	25,327	121	0.48%
宇和島市	13,540	54	0.40%
八幡浜市	6,704	65	0.97%
新居浜市	17,642	108	0.61%
西条市	16,327	98	0.60%
大洲市	7,458	42	0.56%
伊予市	5,640	33	0.59%
四国中央市	12,733	84	0.66%
西予市	8,197	57	0.70%
東温市	4,613	49	1.06%
上島町	1,641	10	0.61%
久万高原町	2,373	12	0.51%
松前町	4,258	32	0.75%
砥部町	2,857	23	0.81%
内子町	3,335	18	0.54%
伊方町	2,291	6	0.26%
松野町	916	7	0.76%
鬼北町	2,423	8	0.33%
愛南町	4,181	32	0.77%
計	202,473	1,479	0.73%

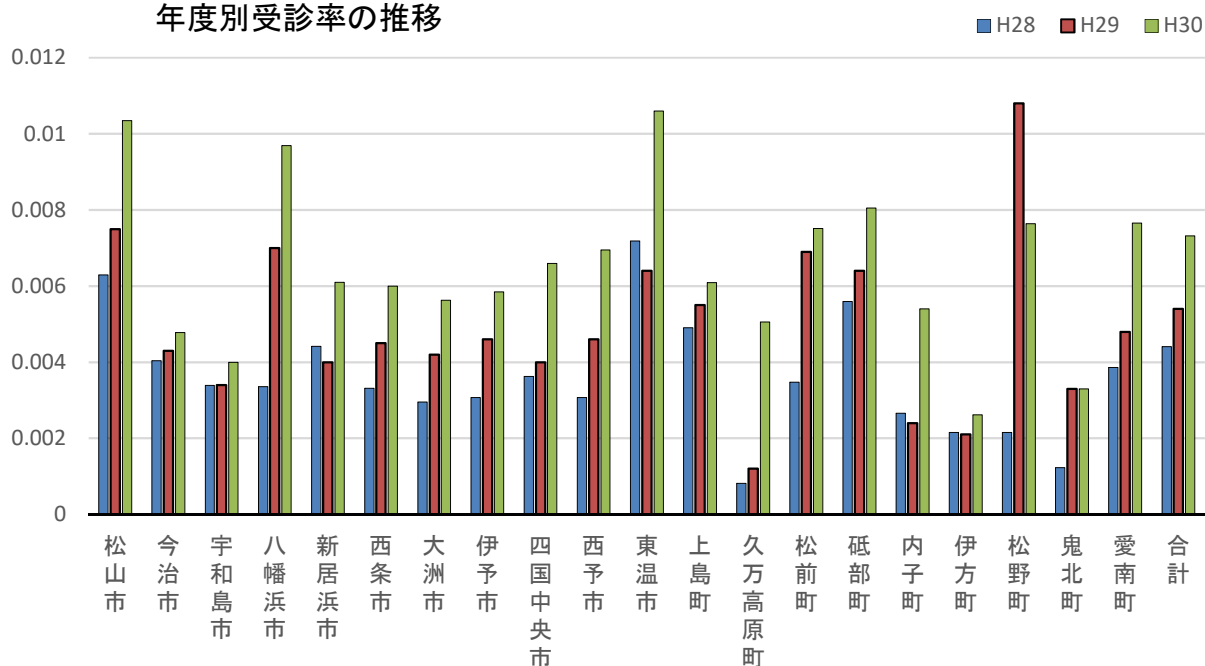
H30年度市町別受診者数及び受診率



年度別市町別 歯科健診実績

市 町 名	平成28年度 (H28.6~H29.2)		平成29年度 (H29.6~H30.2)		平成30年度 (H30.6~H31.2)	
	受診者数	受診率	受診者数	受診率	受診者数	受診率
松山市	356	0.63%	444	0.75%	620	1.03%
今治市	98	0.40%	109	0.43%	121	0.48%
宇和島市	46	0.34%	47	0.34%	54	0.40%
八幡浜市	22	0.34%	47	0.70%	65	0.97%
新居浜市	75	0.44%	70	0.40%	108	0.61%
西条市	53	0.33%	74	0.45%	98	0.60%
大洲市	22	0.30%	32	0.42%	42	0.56%
伊予市	17	0.31%	26	0.46%	33	0.59%
四国中央市	45	0.36%	51	0.40%	84	0.66%
西予市	26	0.31%	39	0.46%	57	0.70%
東温市	32	0.72%	29	0.64%	49	1.06%
上島町	8	0.49%	9	0.55%	10	0.61%
久万高原町	2	0.08%	3	0.12%	12	0.51%
松前町	14	0.35%	29	0.69%	32	0.75%
砥部町	15	0.56%	18	0.64%	23	0.81%
内子町	9	0.27%	8	0.24%	18	0.54%
伊方町	5	0.22%	5	0.21%	6	0.26%
松野町	2	0.22%	10	1.08%	7	0.76%
鬼北町	3	0.12%	8	0.33%	8	0.33%
愛南町	16	0.39%	20	0.48%	32	0.77%
合 計	866	0.44%	1,078	0.54%	1,479	0.73%

年度別受診率の推移



3. 長寿・健康増進事業

被保険者の健康づくりのために積極的に取り組む次の事業の実施に必要な経費を対象とし、市町が実施する場合はその経費助成を申請に基づいて交付します。

- ・健康教育・健康相談事業への助成
被保険者の心身の健康保持・増進を目的として、保健指導、健康教育、健康相談等の保健事業を実施する際の費用助成
- ・人間ドック等助成
疾病の早期発見を目的として被保険者が人間ドック等を受診した場合の自己負担分を除く費用の助成
- ・はりきゅう等の助成
被保険者の健康増進のために必要と認めた、はり・きゅう・マッサージ等の施術を受けた費用の助成

H30年度 長寿・健康増進事業の実施状況

(単位：件・円)

市町名	健康教育・健康相談の助成	人間ドック等助成 補助単価：18,000円		はり・きゅう等助成 補助単価：600円		計	
	補助金額	件数	補助金額	件数	補助金額	件数	補助金額
松山市	540,770			23,448	14,068,800	23,448	14,609,570
今治市	162,410			8,419	5,051,400	8,419	5,213,810
宇和島市				3,170	1,902,000	3,170	1,902,000
八幡浜市	54,000			922	553,200	922	607,200
新居浜市		45	810,000	12,776	7,665,600	12,821	8,475,600
西条市		147	2,646,000	6,797	4,078,200	6,944	6,724,200
大洲市						—	0
伊予市				743	445,800	743	445,800
四国中央市				602	361,200	602	361,200
西予市				2,277	1,366,200	2,277	1,366,200
東温市	2,048,026			344	206,400	344	2,254,426
上島町				165	99,000	165	99,000
久万高原町		5	90,000	130	78,000	135	168,000
松前町						—	0
砥部町				275	165,000	275	165,000
内子町				586	351,600	586	351,600
伊方町				1,272	763,200	1,272	763,200
松野町				25	15,000	25	15,000
鬼北町				1,643	985,800	1,643	985,800
愛南町				889	533,400	889	533,400
計	2,805,206	197	3,546,000	64,483	38,689,800	64,680	45,041,006

4. 医療費通知事業

医療費通知は、被保険者の方々に医療費の額等をお知らせすることにより、自らの健康や医療費に対する関心を高めていただき、後期高齢者医療制度の健全な運営に資することを目的とし、平成28年度までは年3回、平成29年度からは年2回通知しています。

年度実績（送付件数）

年度	第1回	第2回	第3回	計
H26	199,768	199,507	199,213	598,488
H27	200,720	201,431	202,260	604,411
H28	204,251	205,588	206,667	616,506
H29	211,394	211,787	—	423,181
H30	211,949	213,962	—	425,911

※通信運搬費算定の集計と一致する

5. 第三者行為損害賠償求償事業

保険者は、第三者の不法行為によって生じた保険給付については法第58条第1項の規定に基づき、被保険者が第三者に対して有する損害賠償の請求権を取得し、第三者に対して求償を行うこととし、十分な経験と実績のある愛媛県国民健康保険団体連合会へ当該事務を委託し実施しています。

金額：円

年度	全体		3割【再掲】
	件数	金額	金額
H26	773	305,494,357	4,589,279
H27	568	301,209,812	15,172,044
H28	604	363,253,000	10,906,430
H29	713	305,589,885	7,055,760
H30	540	322,272,659	7,520,226

6. レセプト点検事務

医療機関から提出されたレセプトの内容を審査し、誤請求や不正請求等の防止を図るとともに、被保険者や医療機関等からの問い合わせに対しても幅広く対応できるよう、専門的知識を有する嘱託職員を雇用し、レセプトの縦覧点検、医科・調剤突合点検等に取り組むことにより、医療費の適正化に努めています。

年度実績（再審査）

（単位：枚・千円）

年度	請求分		減(増)点分		割合(枚数)
	枚数	金額	枚数	金額	
H26	45,187	13,078,722	29,785	303,085	65.915
H27	39,491	9,843,118	27,365	259,313	69.294
H28	31,515	7,299,011	22,278	192,820	70.690
H29	30,146	6,515,748	20,872	188,771	69.236
H30	25,903	5,579,150	16,140	142,328	62.309

※「診療報酬明細書の点検調査状況」より

7. 後発医薬品利用差額通知事業

被保険者の費用負担軽減と医療費の適正化を図ることを目的として、被保険者に後発医薬品（ジェネリック医薬品）が低価格であることや、先発医薬品から後発医薬品に切り替えた場合の自己負担額の差額を通知する事業です。

年度	通知枚数	利用率(※)	
		旧指標	新指標
H26	59,284	34.4%	48.6%
H27	53,507	—	51.2%
H28	74,175	—	63.4%
H29	65,481	—	67.4%
H30	57,457		72.3%

※利用率（数量シェア）： 旧指標 = 後発医薬品／全医薬品
新指標 = 後発医薬品／（後発医薬品のある先発医薬品＋後発医薬品）

8. 重複・頻回受診者訪問指導事業

被保険者の適正な受診行動を促し、医療費の適正化を図ることを目的として、保健師等の専門職が訪問し、療養上の日常生活及び受診に関する指導並びに服薬指導等の適切な指導を行う事業です。

実施年度	訪問対象者数 訪問回数 対象地域	重複受診者			頻回受診者		
		対象者数 訪問回数	訪問指導後 に改善	効果額 (人・月)	対象者数 訪問回数	訪問指導後 に改善	効果額 (人・月)
H26	135人 延べ236回 県内全域	92人 延べ158回	44人	30,978円	43人 延べ78回	19人	14,223円
H27	111人 延べ178回 県内全域	60人 延べ99回	10人	41,329円	51人 延べ79回	16人	34,893円
H28	93人 延べ161回 県内全域	39人 延べ66回	26人	△299円	54人 延べ95回	22人	36,027円
H29	102人 延べ188回 県内全域	52人 延べ99回	40人	3,817円	50人 延べ89回	24人	14,425円
H30	143人 延べ264回 県内全域	3人 延べ5回	2人	435円	140人 延べ259回	60人	2,475円

9. 療養費支給申請書点検及び照会業務委託事業

柔道整復師、はり・きゅう師及びあんま・マッサージ・指圧師の施術に係る療養費支給申請書の内容点検及び被保険者への受診内容照会により、医療費の適正化及び不正受給の防止を図る事業です。

柔整

年度	申請件数	患者照会 件数	回答 件数	返戻対象 件数	返戻 件数
H29(12月～)	16,758	1,853	1,255	398	301
H30	62,749	5,266	4,090	463	425

あはき

年度	申請件数	患者照会 件数	回答 件数	返戻対象 件数	返戻 件数
H29(12月～)	6,985	865	571	50	0
H30	27,990	2,600	1,826	223	103

V 保険料

1. 保険料率及び賦課限度額の推移

年度	所得割	均等割	賦課限度額
H22・23	7.84%	41,227円	500,000円
H24・25	8.72%	44,194円	550,000円
H26・27	9.05%	45,231円	570,000円
H28・29	9.16%	46,308円	570,000円
H30・31	8.78%	46,374円	620,000円

2. 保険料の収納状況

平成30年度の現年度分収納率は99.55%で、前年度より0.02ポイント増加しています。収納額は12,370,015,630円で、前年度より12,800,981円増加しています。

平成30年度の滞納繰越分収納率は52.48%で、前年度より1.65ポイント減少しています。

平成30年度全体の収納率は99.22%で、前年度より0.01ポイント増加しています。収納額は12,416,636,969円で、前年度より11,669,700円増加しています。

① 現年度分

(単位：円)

年度	調定額	収納額	還付未済額 (別掲)	不納欠損額	未収額	居所不明 調定額	収納率
H26	11,596,965,780	11,543,329,006	11,856,190	285,000	53,351,774	0	99.54%
H27	11,352,442,890	11,296,314,516	9,657,385	0	56,128,374	0	99.51%
H28	11,926,928,490	11,867,365,808	11,843,840	0	59,562,682	0	99.50%
H29	12,415,878,520	12,357,214,649	12,442,915	0	58,663,871	0	99.53%
H30	12,425,848,070	12,370,015,630	14,949,015	0	55,832,440	0	99.55%

② 滞納繰越分

(単位：円)

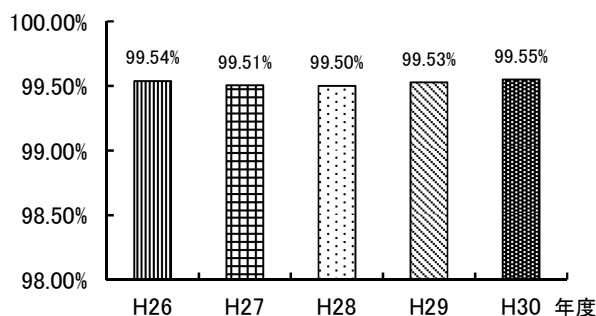
年度	調定額	収納額	還付未済額 (別掲)	不納欠損額	未収額	居所不明 調定額	収納率
H26	86,152,783	47,451,013	138,100	9,111,275	29,590,495	0	55.08%
H27	81,797,299	42,754,669	70,865	7,911,256	31,131,374	0	52.27%
H28	86,613,183	48,208,944	15,710	8,776,882	29,627,357	0	55.66%
H29	88,220,399	47,752,620	14,240	9,151,661	31,316,118	0	54.13%
H30	88,840,089	46,621,339	60,690	9,945,041	32,273,709	0	52.48%

③ 現年度＋滞納繰越

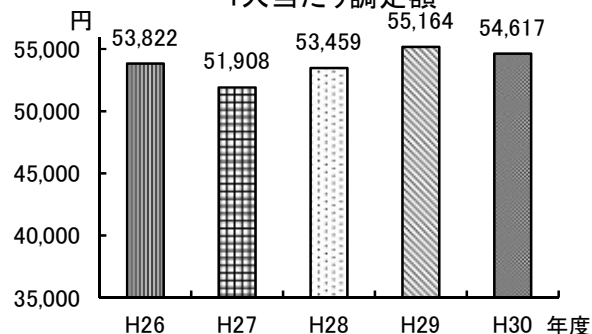
(単位：円)

年度	調定額	収納額	還付未済額 (別掲)	不納欠損額	未収額	居所不明 調定額	収納率
H26	11,683,118,563	11,590,780,019	11,994,290	9,396,275	82,942,269	0	99.21%
H27	11,434,240,189	11,339,069,185	9,728,250	7,911,256	87,259,748	0	99.17%
H28	12,013,541,673	11,915,574,752	11,859,550	8,776,882	89,190,039	0	99.18%
H29	12,504,098,919	12,404,967,269	12,457,155	9,151,661	89,979,989	0	99.21%
H30	12,514,688,159	12,416,636,969	15,009,705	9,945,041	88,106,149	0	99.22%

現年度収納率



1人当たり調定額



3. 保険料の賦課状況

平成30年度の保険料調定額は12,425,848千円で、前年度より9,969千円増加しています。これは保険料軽減特例の見直し、被保険者数の増加によるものです。

○保険料調定額

(単位：千円)

年度	減額前 保険料額	所得割 軽減額	均等割 軽減額	災害等に よる減免額	その他の 減免額	限度額を 超える額	増減額	保険料 調定額
H26	18,392,406	267,545	4,267,369	0	941,210	1,469,825	150,509	11,596,966
H27	18,199,380	282,888	4,434,006	487	910,882	1,418,427	199,753	11,352,443
H28	20,019,266	301,606	4,634,283	575	907,190	2,519,431	270,748	11,926,928
H29	19,906,274	129,601	5,300,404	11	258,412	2,019,595	217,628	12,415,879
H30	19,502,851	0	5,431,984	60,234	151,339	1,617,247	183,800	12,425,848

○応能・応益割合（減額前保険料額の内訳）

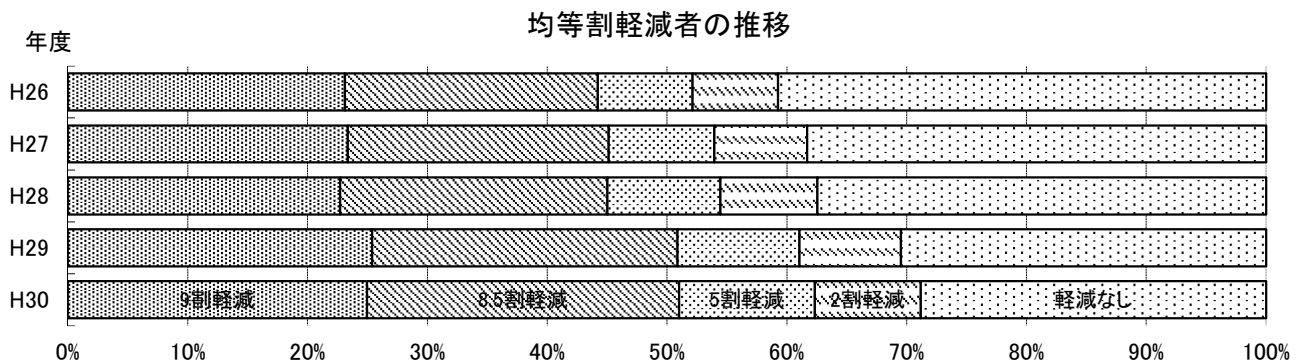
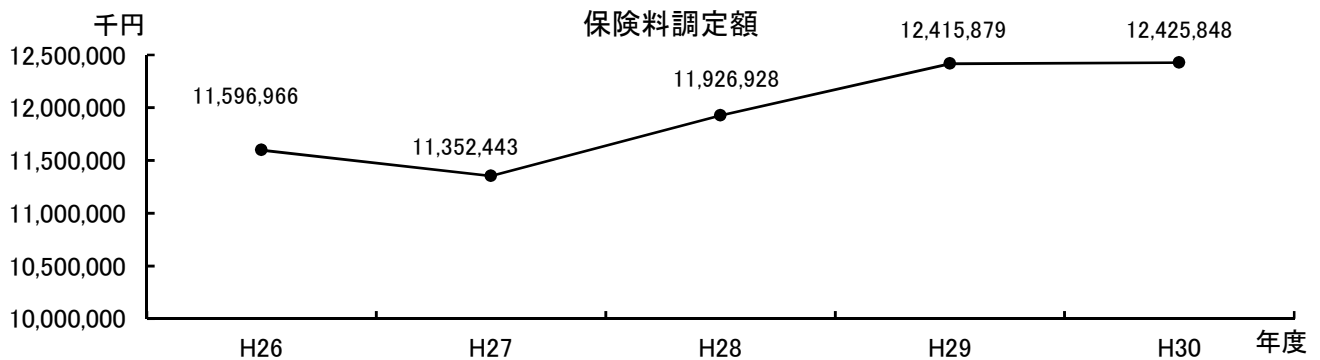
年度	賦課対象所得額 千円	所得割料率 %	所得割 千円	応能割合 %	対象被保数 人	均等割料率 円	均等割 千円	応益割合 %
H26	96,373,755	9.05	8,721,792	47.42	213,805	45,231	9,670,614	52.58
H27	93,381,232	9.05	8,450,969	46.44	215,525	45,231	9,748,411	53.56
H28	107,956,071	9.16	9,888,742	49.40	218,764	46,308	10,130,523	50.60
H29	104,503,203	9.16	9,572,458	48.09	223,154	46,308	10,333,815	51.91
H30	103,250,015	8.78	9,065,315	46.48	225,073	46,374	10,437,535	53.52

○軽減及び減免等被保険者数

(単位：人)

年度	所得割軽減	均等割軽減				災害等に よる減免	その他 の減免	限度額を 超える
		9割軽減	8.5割軽減	5割軽減	2割軽減			
H26	21,151	49,439	45,124	16,874	15,287	0	23,124	1,865
H27	22,142	50,357	46,891	19,027	16,684	11	22,376	1,804
H28	23,362	49,679	48,830	20,638	17,692	2	21,771	1,994
H29	24,861	56,641	56,876	22,699	18,937	3	7,986	1,958
H30	0	56,143	58,677	25,488	19,927	1,761	6,536	1,746

※その他の減免額、人数には、被用者保険の被扶養者であった者に係る保険料の軽減を含む



VI 財政状況

1. 収入状況（特別会計）

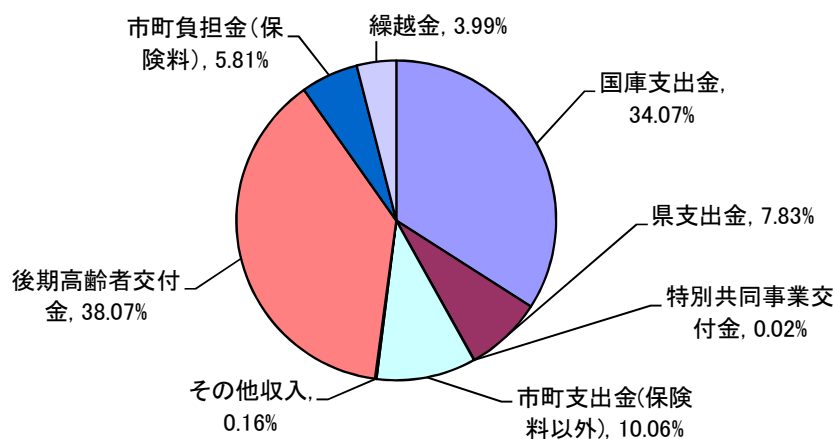
平成30年度の特別会計の収入計は215,476,360千円で、前年度より1,631,716千円（0.8%）増加しています。この主な要因は、医療費の伸びに係る国・県・社会保険診療報酬支払基金の支出金・交付金の増加によるものです。

なお、この国庫支出金等は給付実績に応じて精算し、翌年度に追加交付・償還します。

（単位：千円・％）

科目 / 年度	H26	H27	H28	H29	H30		
	決算額	決算額	決算額	決算額	決算額	増減	増減率
市町支出金	31,288,633	31,894,582	32,712,242	33,796,629	34,196,494	399,866	1.2
療養給付費負担金	15,433,014	15,982,040	16,155,240	16,614,924	16,713,137	98,213	0.6
保険料等負担金	11,496,922	11,382,847	11,860,309	12,376,018	12,520,506	144,488	1.2
保険料等負担金 保険基金安定（保険料軽減分）	4,143,012	4,274,608	4,469,525	4,558,529	4,637,114	78,585	1.7
事務費負担金	215,685	255,087	227,168	247,157	325,737	78,580	31.8
国庫支出金	70,442,820	70,409,847	71,380,268	72,295,727	73,410,634	1,114,907	1.5
療養給付費国庫負担金	49,928,914	49,536,468	50,136,482	51,081,217	51,723,056	641,839	1.3
高額医療費国庫負担金	624,993	663,051	766,096	771,653	832,508	60,855	7.9
財政調整交付金	18,625,479	18,988,129	19,048,208	19,255,400	19,817,547	562,147	2.9
高齢者医療制度円滑運営臨時特例交付金	1,221,565	1,177,091	1,394,040	1,152,980	971,649	△ 181,330	△ 15.7
その他	41,869	45,108	35,442	34,477	65,874	31,397	91.1
県支出金	15,513,353	15,936,190	16,441,809	16,713,181	16,863,132	149,951	0.9
療養給付費県負担金	14,884,650	15,326,087	15,620,700	15,956,326	16,057,464	101,138	0.6
高額医療費県負担金	628,703	610,102	821,108	756,855	805,668	48,812	6.4
財政安定化基金交付金	0	0	0	0	0	0	-
その他	0	0	0	0	0	0	-
支払基金交付金	77,333,941	79,453,892	79,850,318	81,923,671	82,022,328	98,657	0.1
特別高額医療費共同事業交付金	28,205	30,389	33,647	34,907	37,127	2,220	6.4
繰越金	6,833,154	9,961,965	8,151,778	8,758,759	8,593,142	△ 165,617	△ 1.9
繰入金	1,312,018	211,701	0	0	0	0	-
一般会計繰入金	0	0	0	0	0	0	-
後期高齢者医療制度臨時特例基金繰入金	1,312,018	211,701	0	0	0	0	-
諸収入	336,286	413,294	378,553	321,771	353,503	31,732	9.9
延滞金及び過料	547	699	708	431	1,013	583	135.3
預金利子	8,048	8,812	5,616	4,374	4,668	294	6.7
その他	327,691	403,782	372,229	316,967	347,822	30,855	9.7
計	203,088,410	208,311,859	208,948,616	213,844,644	215,476,360	1,631,716	0.8

平成30年度 歳入内訳



2. 支出状況（特別会計）

平成30年度の支出計は206,290,011千円で、前年度より1,038,508千円（0.5%）増加しています。この主な要因は、医療費における保険者（広域連合）負担である保険給付費が1,133,686千円（0.6%）増加したことによるものです。

平成30年度の歳入計から歳出計を差し引いた収支差額は9,186,349千円で、前年度より593,207千円（6.9%）増加しています。

（単位：千円・%）

科目 / 年度	H26	H27	H28	H29	H30		
	決算額	決算額	決算額	決算額	決算額	増減	増減率
総務費	232,200	253,463	256,917	264,151	290,391	26,240	9.9
保険給付費	186,619,192	192,719,104	194,743,153	199,556,382	200,690,068	1,133,686	0.6
療養給付費	176,867,529	182,468,108	184,081,097	188,709,459	189,984,279	1,274,821	0.7
療養費	1,243,259	1,301,252	1,351,508	1,400,923	1,342,031	△ 58,892	△ 4.2
移送費	0	0	174	118	10	△ 108	△ 91.4
高額療養費	7,550,643	7,983,911	8,324,947	8,423,374	8,342,975	△ 80,399	△ 1.0
高額介護合算療養費	204,144	216,596	218,836	242,182	236,776	△ 5,406	△ 2.2
葬祭費	251,200	252,240	255,820	268,960	265,700	△ 3,260	△ 1.2
審査支払手数料	502,417	496,996	510,770	511,366	518,297	6,931	1.4
その他	0	0	0	0	0	0	-
県財政安定化基金拠出金	85,156	85,156	83,563	83,563	0	△ 83,563	皆減
特別高額医療費共同事業拠出金	47,826	50,152	49,193	43,355	41,209	△ 2,146	△ 5.0
特別高額医療費共同事業医療費拠出金	47,706	50,034	49,076	43,240	41,095	△ 2,145	△ 5.0
特別高額医療費共同事業事務費拠出金	120	118	117	115	114	△ 1	△ 1.2
保健事業費	190,167	205,726	216,249	238,647	287,756	49,109	20.6
諸支出金	4,730,338	6,846,480	4,840,782	5,065,404	4,980,586	△ 84,817	△ 1.7
療養給付費市町負担金等償還金	378,265	442,830	569,728	565,893	637,579	71,686	12.7
療養給付費国庫負担金等償還金	2,928,976	5,147,656	3,268,993	3,419,232	3,211,382	△ 207,850	△ 6.1
後期高齢者交付金償還金	1,335,167	1,240,894	980,674	1,056,348	1,118,901	62,553	5.9
その他	87,929	15,100	21,386	23,930	12,724	△ 11,206	△ 46.8
後期高齢者医療制度臨時特例基金積立金	1,221,565	0	0	0	0	0	-
計	193,126,445	200,160,081	200,189,857	205,251,502	206,290,011	1,038,508	0.5
収支差額（歳入計－歳出計）	9,961,965	8,151,778	8,758,759	8,593,142	9,186,349	593,207	6.9

3. 資本の状況

1) 資産の状況

資産合計	9,961,965	8,151,778	8,758,759	8,593,142	9,186,349	593,207	6.9
基金保有額	0	0	0	0	0	-	-
次年度への繰越金	9,961,965	8,151,778	8,758,759	8,593,142	9,186,349	593,207	6.9
貸付金等	0	0	0	0	0	-	-
その他の資産	0	0	0	0	0	-	-

2) 負債の状況

負債合計	0	0	0	0	0	-	-
財政安定化基金借入金	0	0	0	0	0	-	-
その他の負債	0	0	0	0	0	-	-

純資産	9,961,965	8,151,778	8,758,759	8,593,142	9,186,349	593,207	6.9
-----	-----------	-----------	-----------	-----------	-----------	---------	-----

4. 単年度収支の状況

国庫支出金等は、当年度に概算で支払われ翌年度に精算しますが、それを当年度で精算した場合の状況を「単年度収支」といいます。

平成30年度の単年度収支は38,656千円の黒字となり健全な財政運営となっています。

年度別 療養給付費負担金等精算額の状況

(単位：千円)

項 目		H26	H27	H28	H29	H30	
収支差引額（歳入計－歳出計）		9,961,965	8,151,778	8,758,759	8,593,142	9,186,349	
市町支出金	療養給付費負担金	(前年度分) 不足分受入	65,000	1,369	15,153	13,522	8,579
		(前年度分) 超過分返還	378,265	442,830	569,729	565,893	637,579
		(当年度分) 翌年度精算	△ 441,461	△ 554,576	△ 552,371	△ 629,000	△ 639,197
	事務費	(前年度分) 不足分受入	0	0	0	0	0
		(前年度分) 超過分返還	22,762	18,427	48,194	35,208	37,931
		(当年度分) 翌年度精算	△ 18,427	△ 48,194	△ 35,208	△ 37,931	△ 86,705
国庫支出金	療養給付費負担金	(前年度分) 不足分受入	0	0	0	0	0
		(前年度分) 超過分返還	2,840,541	5,149,272	3,258,219	3,375,002	3,164,016
		(当年度分) 翌年度精算	△ 5,149,272	△ 3,258,219	△ 3,375,002	△ 3,164,016	△ 3,529,834
	事業費補助金	(前年度分) 不足分受入	0	0	0	0	0
		(前年度分) 超過分返還	2,637	4,306	4,548	10,407	4,652
		(当年度分) 翌年度精算	△ 4,306	△ 4,548	△ 10,407	△ 4,652	△ 9,957
	高額医療費負担金	(前年度分) 不足分受入	0	7,562	43,124	0	0
		(前年度分) 超過分返還	85,799	1,640	0	26,089	6,614
		(当年度分) 翌年度精算	5,922	43,124	△ 26,089	△ 6,614	△ 19,973
県支出金	療養給付費負担金	(前年度分) 不足分受入	0	0	1	0	0
		(前年度分) 超過分返還	0	16	0	0	0
		(当年度分) 翌年度精算	△ 16	1	0	0	0
	高額医療費負担金	(前年度分) 不足分受入	0	0	0	0	0
		(前年度分) 超過分返還	73,197	1	5,998	0	0
		(当年度分) 翌年度精算	△ 1	△ 5,998	0	0	0
支払基金交付金	療養給付費負担金	(前年度分) 不足分受入		0	0	0	0
		(前年度分) 超過分返還	1,335,167	1,240,894	980,674	1,056,349	1,118,902
		(当年度分) 翌年度精算	△ 1,240,894	△ 980,674	△ 1,056,349	△ 1,118,902	△ 1,230,000
繰越金		6,833,154	9,961,965	8,151,778	8,758,759	8,593,142	
単年度収支		953,724	229,184	360,639	△ 71,306	38,656	

特別会計全体	(前年度分) 不足分受入	65,000	8,931	58,278	13,522	8,579
	(前年度分) 超過分返還	4,738,368	6,857,386	4,867,362	5,068,948	4,969,694
	(当年度分) 翌年度精算	△ 6,848,455	△ 4,809,084	△ 5,055,426	△ 4,961,115	△ 5,515,666
	計	△ 2,175,087	2,039,371	△ 246,342	94,311	△ 554,551

令和元年 12 月 印刷・製本

編集・発行 愛媛県後期高齢者医療広域連合
松山市北条辻 6 番地
電話 (089) 911-7738
