

平成27年度

後期高齢者医療事業概要

愛媛県後期高齢者医療広域連合

目 次

I 一般状況	
1. 愛媛県後期高齢者医療広域連合の概要	1
2. 愛媛県後期高齢者医療広域連合のあゆみ	2
3. 組織体制	3
4. 愛媛県後期高齢者医療広域連合懇話会	4
5. 愛媛県後期高齢者医療広域連合情報公開・個人情報保護審査会	4
II 被保険者	
1. 被保険者の数	5
2. 被保険者の状況	5
3. 被保険者の異動状況	5
4. 被保険者の年齢階層別	6
5. 被保険者証の交付状況	7
III 保険給付	
1. 医療費の年度別状況	8
2. 診療費等の年度別状況	1 2
3. 療養費等の年度別状況	1 6
4. 高額療養費の年度別状況	1 8
5. 高額介護合算療養費の年度別状況	2 0
6. 葬祭費の年度別状況	2 0
7. 給付費の集計	2 1
IV 保健事業・医療費適正化事業	
1. 健康診査事業	2 2
2. 長寿・健康増進事業	2 4
3. 医療費通知事業	2 5
4. 第三者行為損害賠償求償事業	2 5
5. レセプト点検事務	2 5
6. 後発医薬品利用差額通知事業	2 6
7. 重複・頻回受診者訪問指導事業	2 6
V 保険料	
1. 保険料率及び賦課限度額の推移	2 7
2. 保険料の収納状況	2 7
3. 保険料の賦課状況	2 8
VI 財政状況	
1. 収入状況 特別会計	2 9
2. 支出状況 特別会計	3 0
3. 資本の状況	3 0
4. 単年度収支の状況	3 1

I 一般状況

1. 愛媛県後期高齢者医療広域連合の概要

(1) 設立経緯

平成18年6月に公布された「健康保険法等の一部を改正する法律」により、従来の老人保健制度にかわって、新たに後期高齢者医療制度が創設されることとなり、広域連合が当該制度の運営主体と定められた。

このことから、愛媛県においては、平成18年5月から広域連合の設立に向けた協議検討を始め、平成18年9月に広域連合設立準備委員会を設置した。

そして広域連合規約に係る関係市町議会の議決を経た後、愛媛県知事の設立許可を受けて、平成19年2月19日に愛媛県内すべての20市町で構成する愛媛県後期高齢者医療広域連合を設立した。

(2) 構成団体

愛媛県内の全市町（11市9町）

市	松山市、今治市、宇和島市、八幡浜市、新居浜市、西条市、大洲市、伊予市、四国中央市、西予市、東温市
町	上島町、久万高原町、松前町、砥部町、内子町、伊方町、松野町、鬼北町、愛南町

(3) 基本方針

後期高齢者医療制度の安定的かつ円滑な運営を行うため、平成25年2月に「愛媛県後期高齢者医療広域連合第二次広域計画」を策定し、次の5項目を基本方針として定めている。

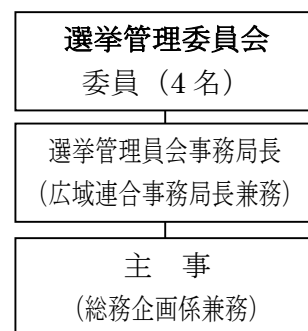
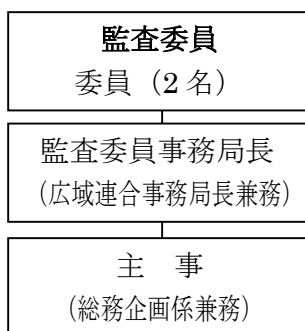
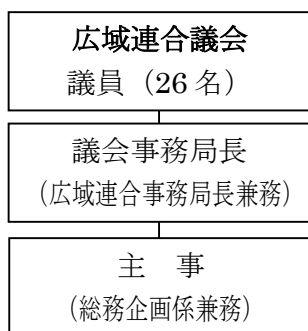
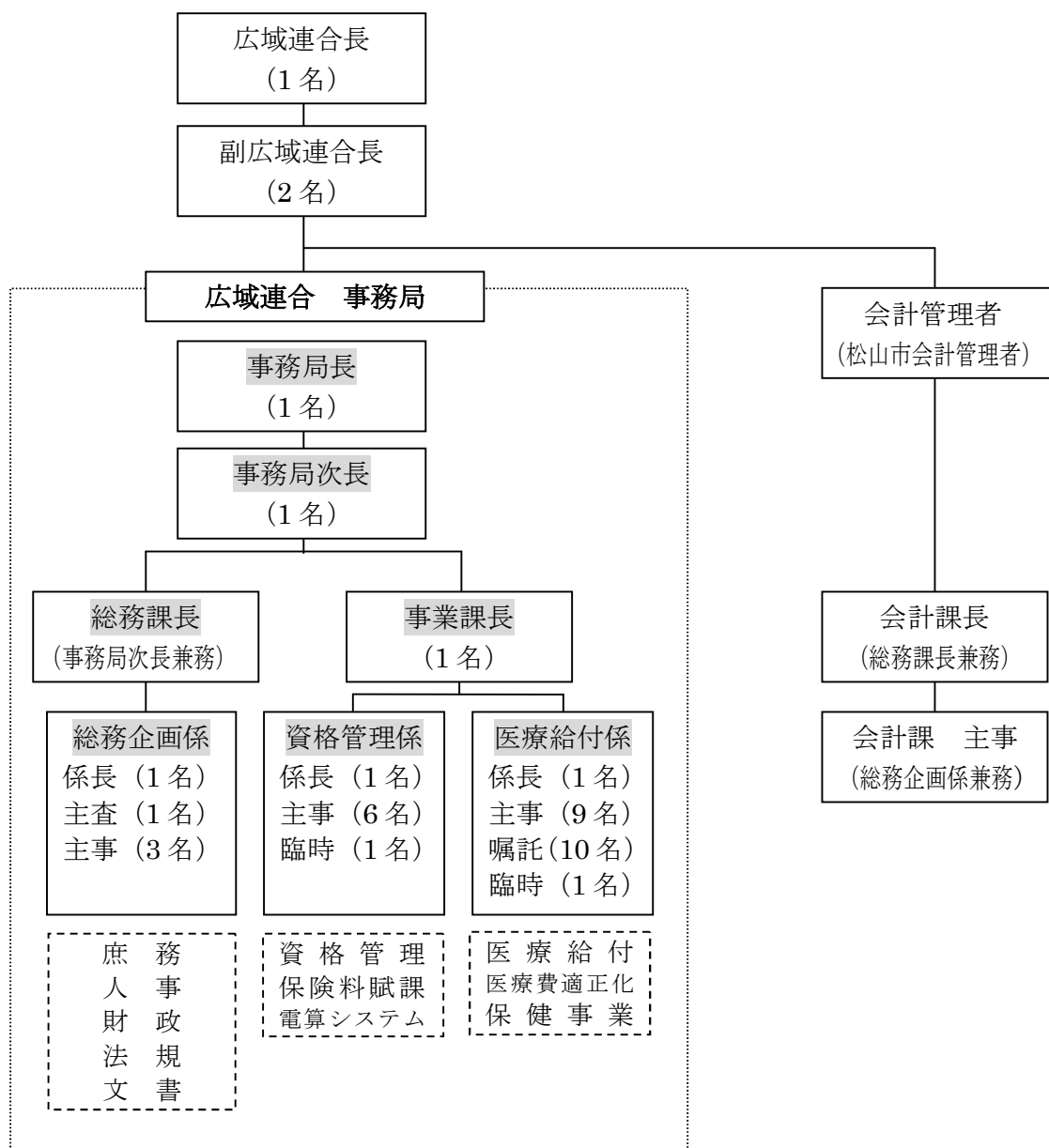
- ① 事務処理の効率化
- ② 財政運営の安定化
- ③ 保健事業の推進
- ④ 医療費の適正化
- ⑤ 広報活動の充実

2. 愛媛県後期高齢者医療広域連合のあゆみ

年月日	経過項目
H19. 1. 16	広域連合設立許可申請（市町から愛媛県知事宛）
2. 19	広域連合の設立（知事の設立許可）
〃	広域連合長選挙
4. 2	広域連合事務所開所式（松山市北条支所 2 F）
4. 30	広域連合長選挙
5. 28	広域連合議会臨時会（副広域連合長・監査委員の選任同意、19年度予算等）
11. 27	広域連合議会定例会（18年度決算認定、広域計画策定等）
H20. 2. 26	広域連合議会定例会（20年度予算、臨時特例基金条例制定等）
4. 1	20・21年度保険料率決定（所得割率100分の7.85、均等割額41,659円）
8. 1	広域連合議会臨時会（特別会計補正予算等）
11. 25	広域連合議会定例会（19年度決算認定、副広域連合長の選任同意等）
H21. 2. 25	広域連合議会定例会（21年度予算、職員定数条例の一部改正等）
7. 6	広域連合議会臨時会（特別会計補正予算等）
12. 1	広域連合議会定例会（20年度決算認定、監査委員の選任同意等）
H22. 2. 23	広域連合議会定例会（22年度予算、後期高齢者医療に関する条例の一部改正等）
4. 1	22・23年度保険料率改定（所得割率100分の7.84、均等割額41,227円）
7. 13	広域連合議会臨時会（副広域連合長の選任同意、特別会計補正予算等）
11. 2	広域連合議会定例会（21年度決算認定、特別会計補正予算等）
12. 24	広域連合長選挙
H23. 2. 22	広域連合議会定例会（23年度予算、後期高齢者医療に関する条例の一部改正等）
7. 21	広域連合議会臨時会（監査委員の選任同意、特別会計補正予算等）
11. 22	広域連合議会定例会（22年度決算認定、特別会計補正予算等）
H24. 2. 21	広域連合議会定例会（24年度予算、後期高齢者医療に関する条例の一部改正等）
4. 1	24・25年度保険料率改定（所得割率100分の8.72、均等割額44,194円）
7. 24	広域連合議会臨時会（特別会計補正予算等）
11. 30	広域連合議会定例会（副広域連合長の選任同意、23年度決算認定等）
H25. 2. 18	広域連合議会定例会（25年度予算、第二次広域計画策定等）
7. 23	広域連合議会臨時会（特別会計補正予算等）
11. 22	広域連合議会定例会（監査委員の選任同意、24年度決算認定等）
H26. 2. 27	広域連合議会定例会（26年度予算、後期高齢者医療に関する条例の一部改正等）
4. 1	26・27年度保険料率改定（所得割率100分の9.05、均等割額45,231円）
7. 28	広域連合議会臨時会（副広域連合長の選任同意、特別会計補正予算等）
10. 24	広域連合議会定例会（25年度決算認定、特別会計補正予算等）
12. 24	広域連合長選挙
H27. 2. 26	広域連合議会定例会（27年度予算、後期高齢者医療に関する条例の一部改正等）
7. 28	広域連合議会臨時会（監査委員の選任同意、特別会計補正予算等）
11. 20	広域連合議会定例会（26年度決算認定、特別会計補正予算等）
H28. 2. 12	広域連合議会定例会（28年度予算、後期高齢者医療に関する条例の一部改正等）

3. 組織体制

平成 28 年 3 月 31 日現在



4. 愛媛県後期高齢者医療広域連合懇話会

(1) 目的

愛媛県後期高齢者医療広域連合が行う後期高齢者医療制度の適切かつ円滑な運営に資するため。

(2) 組織

懇話会は、委員12人以内をもって組織し、次に掲げる者で構成する。

- ① 被保険者を代表する者・・・・・・・・・・3人以内
- ② 医療保険者を代表する者・・・・・・・・・・3人以内
- ③ 保険医又は保険薬剤師を代表する者・・・3人以内
- ④ 学識経験を有する者・・・・・・・・・・3人以内

(3) 近年の開催状況

開催日	内 容	出席者数
H24. 1. 20	財政状況及び医療費適正化事業について 平成24・25年度の保険料率について	9名
H24. 12. 14	財政状況及び平成24年度の実施事業について 第二次広域計画（案）について	10名
H26. 1. 24	財政状況及び医療費適正化事業について 平成26・27年度の保険料について	9名
H27. 3. 5	財政状況について 広域連合の実施事業について	8名
H28. 1. 27	財政状況及び広域連合の実施事業について 平成28・29年度の保険料について	9名

5. 愛媛県後期高齢者医療広域連合情報公開・個人情報保護審査会

(1) 目的

広域連合情報公開条例に基づく情報公開制度及び、同個人情報保護条例に基づく個人情報保護制度の公平かつ適正な運営を推進するため。

(2) 組織

審査会は、委員5人以内をもって組織する。

(3) 近年の開催状況

開催日	内 容	出席者数
H23. 3. 16	情報提供の依頼における協議 報告事項	4名
H26. 3. 10	会長の選出・会長職務代理者の指名 報告事項	4名
H27. 1. 27	社会保障・税番号制度の影響及び特定個人情報保護 評価の実施について 個人情報保護条例等の改正について KDBシステムについて	4名
H27. 6. 25	特定個人情報保護評価書（全項目評価書）（案）の 点検について 報告事項	5名
H28. 1. 26	会長の選出・会長職務代理者の指名 行政不服審査法の施行に伴う情報公開条例等の改 正について	5名

II 被保険者

1. 被保険者の数

平成27年度の愛媛県の総人口に占める後期高齢者医療制度への加入率は15.5%、被保険者数は218,705人で、前年度より3,238人の増加となっています。

この主な要因は、1年間の年齢到達（75歳）等による資格取得者（17,457人）が、死亡等による資格喪失者（14,219人）を上回ったことにあります。

(単位：人)

年度	県（人口）	被保険者数	うち65～74歳	後期加入率	被保険者数増減
H23	1,441,291	209,523	5,453	14.5%	3,419
H24	1,440,117	212,786	5,190	14.8%	3,263
H25	1,429,697	213,745	5,247	15.0%	959
H26	1,420,258	215,467	5,165	15.2%	1,722
H27	1,410,547	218,705	5,160	15.5%	3,238

※県（人口）は、県 市町振興課「住民基本台帳年報」および「住民基本台帳月報」の年度末人数

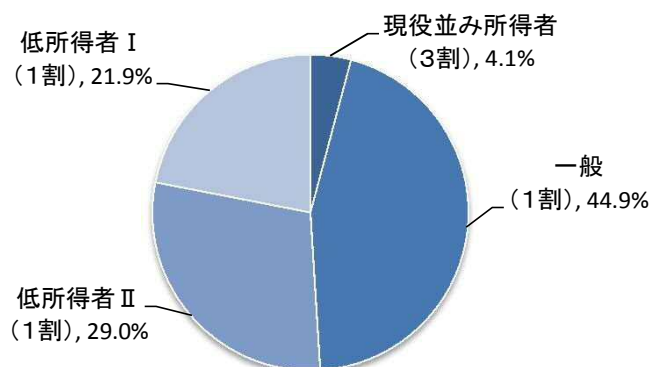
2. 被保険者の状況

(単位：人)

年度	被保険者数	現役並み所得者		一般		低所得Ⅱ該当者		低所得Ⅰ該当者	
		人数	割合	人数	割合	人数	割合	人数	割合
H23	209,523	9,262	4.4%	98,444	47.0%	55,304	26.4%	46,513	22.2%
H24	212,786	9,277	4.4%	99,153	46.6%	57,438	27.0%	46,918	22.0%
H25	213,745	9,195	4.3%	98,616	46.1%	59,078	27.6%	46,856	21.9%
H26	215,467	9,309	4.3%	98,061	45.5%	60,994	28.3%	47,103	21.9%
H27	218,705	9,058	4.1%	98,131	44.9%	63,517	29.0%	47,999	21.9%

※年度末現在数

平成27年度 被保険者
所得区分割合



3. 被保険者の異動状況

(1) 資格取得

(単位：人)

年度	転入	生活保護廃止	年齢到達	伸率	その他	計
H23	366	166	15,780	△ 1.8%	811	17,123
H24	377	173	15,792	0.1%	871	17,213
H25	369	162	13,495	△ 14.5%	1,133	15,159
H26	333	139	14,654	8.6%	1,035	16,161
H27	359	142	15,811	7.9%	1,145	17,457

(2) 資格喪失

(単位：人)

年度	転出	生活保護開始	死亡	伸率	その他	計
H23	623	280	12,598	3.8%	203	13,704
H24	620	331	12,727	1.0%	272	13,950
H25	611	263	12,996	2.1%	330	14,200
H26	613	197	13,305	2.4%	324	14,439
H27	563	274	13,064	△ 1.8%	318	14,219

4. 被保険者の年齢階層別

(単位：人)

区分	H23年度	H24年度	H25年度	H26年度	H27年度	増減(H27-H26)
65歳～69歳	1,839	1,787	2,046	2,120	2,398	278
70歳～74歳	3,614	3,403	3,201	3,045	2,762	△ 283
75歳～79歳	78,109	77,507	75,410	74,688	74,497	△ 191
80歳～84歳	63,847	65,134	64,964	64,746	65,434	688
85歳～89歳	39,605	41,289	43,093	44,885	45,930	1,045
90歳～94歳	16,793	17,658	18,876	19,667	20,883	1,216
95歳～99歳	4,926	5,140	5,244	5,389	5,790	401
100歳～	790	868	911	927	1,011	84
計	209,523	212,786	213,745	215,467	218,705	3,238
対前年度増減率	1.66%	1.56%	0.45%	0.81%	1.50%	—

※各年度の数値は年度末数。 事業年報より

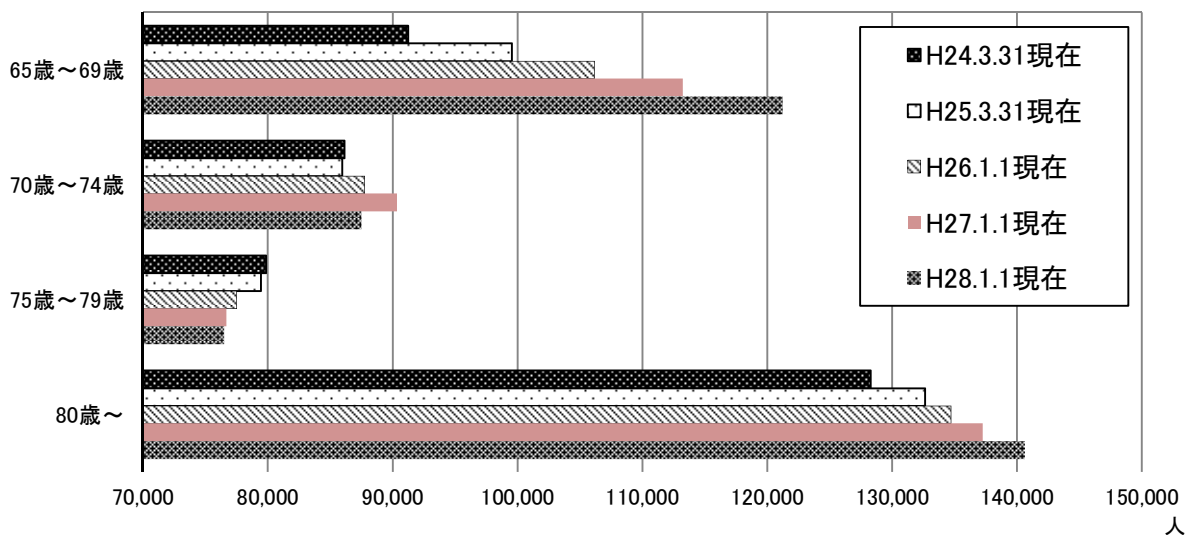
【参考】

① 県内人口 (年齢階層別)

(単位：人)

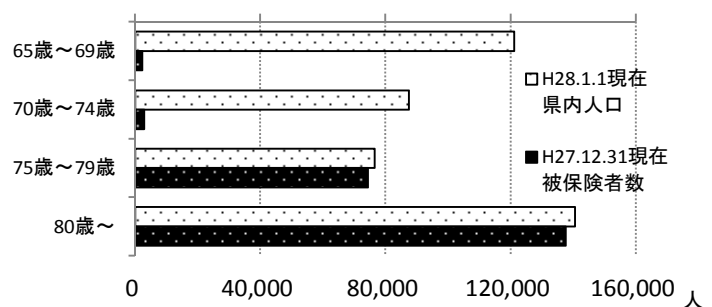
区分	H24.3.31現在	H25.3.31現在	H26.1.1現在	H27.1.1現在	H28.1.1現在	増減(H28-H27)
65歳～69歳	91,234	99,550	106,157	113,227	121,210	7,983
70歳～74歳	86,135	85,968	87,760	90,339	87,493	△ 2,846
75歳～79歳	79,867	79,448	77,503	76,694	76,482	△ 212
80歳～	128,282	132,649	134,706	137,243	140,639	3,396
計	385,518	397,615	406,126	417,503	425,824	8,321

※県 市町振興課「住民基本台帳年報」より (H26から1月1日現在の数値に変更)



② 県内人口と被保険者数比較 (年齢階層別)

区分	H28.1.1現在 県内人口	H27.12.31現在 被保険者数
65歳～69歳	121,210	2,281
70歳～74歳	87,493	2,854
75歳～79歳	76,482	74,451
80歳～	140,639	137,597
計	425,824	217,183



5. 被保険者証の交付状況

被保険者証の一斉更新時において、保険料の滞納がある者に対してその状況により通常の1年より短い6ヵ月以内の有効期限の短期証を交付しています。

なお、資格証明書は平成27年度まで交付しておりません。

被保険者証の交付状況（市町別：一斉更新時）

（単位：人）

市町名	H23年度		H24年度		H25年度		H26年度		H27年度	
	一般証	短期証	一般証	短期証	一般証	短期証	一般証	短期証	一般証	短期証
松山市	55,724	546	57,460	540	58,733	508	59,417	638	60,847	512
今治市	25,830	206	26,415	129	26,548	175	26,668	170	26,878	193
宇和島市	14,799	185	15,004	135	15,072	115	15,027	118	15,022	122
八幡浜市	7,158	8	7,215	11	7,285	19	7,322	17	7,223	15
新居浜市	17,779	79	18,125	78	18,320	72	18,487	51	18,636	100
西条市	17,118	111	17,420	99	17,608	96	17,603	61	17,641	98
大洲市	8,313	22	8,420	16	8,463	14	8,393	25	8,383	35
伊予市	5,921	24	6,062	24	6,115	29	6,148	21	6,176	18
四国中央市	12,852	128	13,126	113	13,291	96	13,452	94	13,542	95
西予市	9,424	65	9,522	43	9,617	32	9,561	41	9,520	24
東温市	4,686	39	4,761	17	4,871	13	4,934	17	4,997	6
上島町	1,715	0	1,711	0	1,708	0	1,692	0	1,730	0
久万高原町	2,825	4	2,856	5	2,865	1	2,850	2	2,830	2
松前町	4,058	4	4,164	8	4,247	3	4,331	4	4,391	2
砥部町	2,776	39	2,872	20	2,925	8	2,975	6	2,996	13
内子町	3,914	9	3,918	2	3,936	2	3,909	4	3,886	1
伊方町	2,739	4	2,714	4	2,680	0	2,653	6	2,635	8
松野町	1,009	3	1,027	7	1,048	5	1,029	5	1,000	17
鬼北町	2,744	5	2,731	4	2,713	0	2,672	4	2,656	2
愛南町	4,599	29	4,593	31	4,638	27	4,596	33	4,599	15
計	205,983	1,510	210,116	1,286	212,683	1,215	213,719	1,317	215,588	1,278
短期証 発行割合	0.73%		0.61%		0.57%		0.62%		0.59%	

※H23/7/5時点数値

※H24/7/2時点数値

※H25/7/1時点数値

※H26/7/1時点数値

※H27/7/1時点数値

Ⅲ 保険給付

1. 医療費の年度別状況

① 全体

(単位：件・日・円)

年度	区分	件数	日数	医療費	保険者負担額	一部負担金	他法負担額
H23	診療費等	5,357,049	11,876,108	189,618,189,830	167,575,607,197	19,304,617,684	2,737,964,949
	療養費等	81,904	-	1,144,910,760	1,020,077,447	123,050,086	1,783,227
	計	5,438,953	11,876,108	190,763,100,590	168,595,684,644	19,427,667,770	2,739,748,176
H24	診療費等	5,542,363	11,806,267	193,210,207,064	170,881,145,397	19,686,349,210	2,642,712,457
	療養費等	84,886	-	1,231,183,976	1,096,079,931	133,016,932	2,087,113
	計	5,627,249	11,806,267	194,441,391,040	171,977,225,328	19,819,366,142	2,644,799,570
H25	診療費等	5,652,945	11,686,023	196,303,653,360	173,685,999,203	20,007,875,081	2,609,779,076
	療養費等	88,689	-	1,259,354,584	1,123,988,899	133,421,909	1,943,776
	計	5,741,634	11,686,023	197,563,007,944	174,809,988,102	20,141,296,990	2,611,722,852
H26	診療費等	5,775,530	11,595,611	199,473,335,143	176,559,929,979	20,301,549,512	2,611,855,652
	療養費等	94,954	-	1,386,860,198	1,237,273,513	147,184,466	2,402,219
	計	5,870,484	11,595,611	200,860,195,341	177,797,203,492	20,448,733,978	2,614,257,871
H27	診療費等	5,928,732	11,524,290	205,569,770,337	182,074,376,947	20,930,936,237	2,564,457,153
	療養費等	98,278	-	1,457,317,025	1,299,356,775	155,610,475	2,349,775
	計	6,027,010	11,524,290	207,027,087,362	183,373,733,722	21,086,546,712	2,566,806,928

※診療費等とは、診療費、調剤、食事療養・生活療養、訪問看護に要した費用の計である。

② 現役並み所得者【再掲】

(単位：件・日・円)

年度	区分	件数	日数	医療費	保険者負担額	一部負担金	他法負担額
H23	診療費等	247,638	489,293	7,969,068,152	5,558,989,296	2,187,166,844	222,912,012
	療養費等	4,297	-	56,374,801	39,461,719	16,604,224	308,858
	計	251,935	489,293	8,025,442,953	5,598,451,015	2,203,771,068	223,220,870
H24	診療費等	250,420	467,806	7,811,846,192	5,450,504,688	2,154,860,737	206,480,767
	療養費等	4,464	-	63,144,818	44,200,899	18,457,790	486,129
	計	254,884	467,806	7,874,991,010	5,494,705,587	2,173,318,527	206,966,896
H25	診療費等	252,117	459,495	7,842,088,927	5,472,362,000	2,176,878,569	192,848,358
	療養費等	4,548	-	50,317,152	35,221,474	14,697,607	398,071
	計	256,665	459,495	7,892,406,079	5,507,583,474	2,191,576,176	193,246,429
H26	診療費等	254,854	448,440	7,851,692,943	5,478,910,458	2,179,346,102	193,436,383
	療養費等	4,734	-	57,444,468	40,210,682	16,838,296	395,490
	計	259,588	448,440	7,909,137,411	5,519,121,140	2,196,184,398	193,831,873
H27	診療費等	258,258	437,285	7,838,092,629	5,469,790,382	2,179,459,066	188,843,181
	療養費等	4,940	-	60,861,200	42,613,620	17,794,689	452,891
	計	263,198	437,285	7,898,953,829	5,512,404,002	2,197,253,755	189,296,072

③ 1割負担者【再掲】

(単位：件・日・円)

年度	区分	件数	日数	医療費	保険者負担額	一部負担金	他法負担額
H23	診療費等	5,109,411	11,386,815	181,649,121,678	162,016,617,901	17,117,450,840	2,515,052,937
	療養費等	77,607	-	1,088,535,959	980,615,728	106,445,862	1,474,369
	計	5,187,018	11,386,815	182,737,657,637	162,997,233,629	17,223,896,702	2,516,527,306
H24	診療費等	5,291,943	11,338,461	185,398,360,872	165,430,640,709	17,531,488,473	2,436,231,690
	療養費等	80,422	-	1,168,039,158	1,051,879,032	114,559,142	1,600,984
	計	5,372,365	11,338,461	186,566,400,030	166,482,519,741	17,646,047,615	2,437,832,674
H25	診療費等	5,400,828	11,226,528	188,461,564,433	168,213,637,203	17,830,996,512	2,416,930,718
	療養費等	84,141	-	1,209,037,432	1,088,767,425	118,724,302	1,545,705
	計	5,484,969	11,226,528	189,670,601,865	169,302,404,628	17,949,720,814	2,418,476,423
H26	診療費等	5,520,676	11,147,171	191,621,642,200	171,081,019,521	18,122,203,410	2,418,419,269
	療養費等	90,220	-	1,329,415,730	1,197,062,831	130,346,170	2,006,729
	計	5,610,896	11,147,171	192,951,057,930	172,278,082,352	18,252,549,580	2,420,425,998
H27	診療費等	5,670,474	11,087,005	197,731,677,708	176,604,586,565	18,751,477,171	2,375,613,972
	療養費等	93,338	-	1,396,455,825	1,256,743,155	137,815,786	1,896,884
	計	5,763,812	11,087,005	199,128,133,533	177,861,329,720	18,889,292,957	2,377,510,856

1) 医療費の年度別状況 (対前年度増減数)

① 全体

(単位: 件・日・円)

年度	区分	件数	日数	医療費	保険者負担額	一部負担金	他法負担額
H23	診療費等	200,761	87,844	6,784,688,328	6,088,393,927	650,599,782	45,694,619
	療養費等	8,349	—	103,666,741	92,996,488	10,512,210	158,043
	計	209,110	87,844	6,888,355,069	6,181,390,415	661,111,992	45,852,662
H24	診療費等	185,314	△ 69,841	3,592,017,234	3,305,538,200	381,731,526	△ 95,252,492
	療養費等	2,982	—	86,273,216	76,002,484	9,966,846	303,886
	計	188,296	△ 69,841	3,678,290,450	3,381,540,684	391,698,372	△ 94,948,606
H25	診療費等	110,582	△ 120,244	3,093,446,296	2,804,853,806	321,525,871	△ 32,933,381
	療養費等	3,803	—	28,170,608	27,908,968	404,977	△ 143,337
	計	114,385	△ 120,244	3,121,616,904	2,832,762,774	321,930,848	△ 33,076,718
H26	診療費等	122,585	△ 90,412	3,169,681,783	2,873,930,776	293,674,431	2,076,576
	療養費等	6,265	—	127,505,614	113,284,614	13,762,557	458,443
	計	128,850	△ 90,412	3,297,187,397	2,987,215,390	307,436,988	2,535,019
H27	診療費等	153,202	△ 71,321	6,096,435,194	5,514,446,968	629,386,725	△ 47,398,499
	療養費等	3,324	—	70,456,827	62,083,262	8,426,009	△ 52,444
	計	156,526	△ 71,321	6,166,892,021	5,576,530,230	637,812,734	△ 47,450,943

※診療費等とは、診療費、調剤、食事療養・生活療養、訪問看護に要した費用の計である。

② 現役並み所得者【再掲】

(単位: 件・日・円)

年度	区分	件数	日数	医療費	保険者負担額	一部負担金	他法負担額
H23	診療費等	△ 313	△ 4,617	145,113,713	101,710,278	25,444,176	17,959,259
	療養費等	329	—	2,159,987	1,511,972	640,004	8,011
	計	16	△ 4,617	147,273,700	103,222,250	26,084,180	17,967,270
H24	診療費等	2,782	△ 21,487	△ 157,221,960	△ 108,484,608	△ 32,306,107	△ 16,431,245
	療養費等	167	—	6,770,017	4,739,180	1,853,566	177,271
	計	2,949	△ 21,487	△ 150,451,943	△ 103,745,428	△ 30,452,541	△ 16,253,974
H25	診療費等	1,697	△ 8,311	30,242,735	21,857,312	22,017,832	△ 13,632,409
	療養費等	84	—	△ 12,827,666	△ 8,979,425	△ 3,760,183	△ 88,058
	計	1,781	△ 8,311	17,415,069	12,877,887	18,257,649	△ 13,720,467
H26	診療費等	2,737	△ 11,055	9,604,016	6,548,458	2,467,533	588,025
	療養費等	186	—	7,127,316	4,989,208	2,140,689	△ 2,581
	計	2,923	△ 11,055	16,731,332	11,537,666	4,608,222	585,444
H27	診療費等	3,404	△ 11,155	△ 13,600,314	△ 9,120,076	112,964	△ 4,593,202
	療養費等	206	—	3,416,732	2,402,938	956,393	57,401
	計	3,610	△ 11,155	△ 10,183,582	△ 6,717,138	1,069,357	△ 4,535,801

③ 1割負担者【再掲】

(単位: 件・日・円)

年度	区分	件数	日数	医療費	保険者負担額	一部負担金	他法負担額
H23	診療費等	201,074	92,461	6,639,574,615	5,986,683,649	625,155,606	27,735,360
	療養費等	8,020	—	101,506,754	91,484,516	9,872,206	150,032
	計	209,094	92,461	6,741,081,369	6,078,168,165	635,027,812	27,885,392
H24	診療費等	182,532	△ 48,354	3,749,239,194	3,414,022,808	414,037,633	△ 78,821,247
	療養費等	2,815	—	79,503,199	71,263,304	8,113,280	126,615
	計	185,347	△ 48,354	3,828,742,393	3,485,286,112	422,150,913	△ 78,694,632
H25	診療費等	108,885	△ 111,933	3,063,203,561	2,782,996,494	299,508,039	△ 19,300,972
	療養費等	3,719	—	40,998,274	36,888,393	4,165,160	△ 55,279
	計	112,604	△ 111,933	3,104,201,835	2,819,884,887	303,673,199	△ 19,356,251
H26	診療費等	119,848	△ 79,357	3,160,077,767	2,867,382,318	291,206,898	1,488,551
	療養費等	6,079	—	120,378,298	108,295,406	11,621,868	461,024
	計	125,927	△ 79,357	3,280,456,065	2,975,677,724	302,828,766	1,949,575
H27	診療費等	149,798	△ 60,166	6,110,035,508	5,523,567,044	629,273,761	△ 42,805,297
	療養費等	3,118	—	67,040,095	59,680,324	7,469,616	△ 109,845
	計	152,916	△ 60,166	6,177,075,603	5,583,247,368	636,743,377	△ 42,915,142

2) 医療費の年度別状況 (1件・1日・1人当たり)

①全体

(単位:人・円)

年度	区分	平均被保険者数	1件当医療費	1日当医療費	1人当医療費	1件当負担額	1日当負担額	1人当負担額
H23	診療費等	207,062	35,396	15,966	915,756	31,281	14,110	809,302
	療養費等		13,979	—	5,529	12,455	—	4,926
	計		35,073	—	921,285	30,998	—	814,228
H24	診療費等	210,877	34,861	16,365	916,222	30,832	14,474	810,335
	療養費等		14,504	—	5,839	12,912	—	5,198
	計		34,554	—	922,061	30,562	—	815,533
H25	診療費等	213,745	34,726	16,798	918,401	30,725	14,863	812,585
	療養費等		14,200	—	5,892	12,673	—	5,259
	計		34,409	—	924,293	30,446	—	817,844
H26	診療費等	214,229	34,538	17,202	931,122	30,570	15,226	824,164
	療養費等		14,606	—	6,474	13,030	—	5,775
	計		34,215	—	937,596	30,287	—	829,940
H27	診療費等	216,446	34,673	17,838	949,751	30,711	15,799	841,200
	療養費等		14,829	—	6,733	13,221	—	6,003
	計		34,350	—	956,484	30,425	—	847,203

※診療費等とは、診療費、調剤、食事療養・生活療養、訪問看護に要した費用の計である。

②現役並み所得者【再掲】

(単位:人・円)

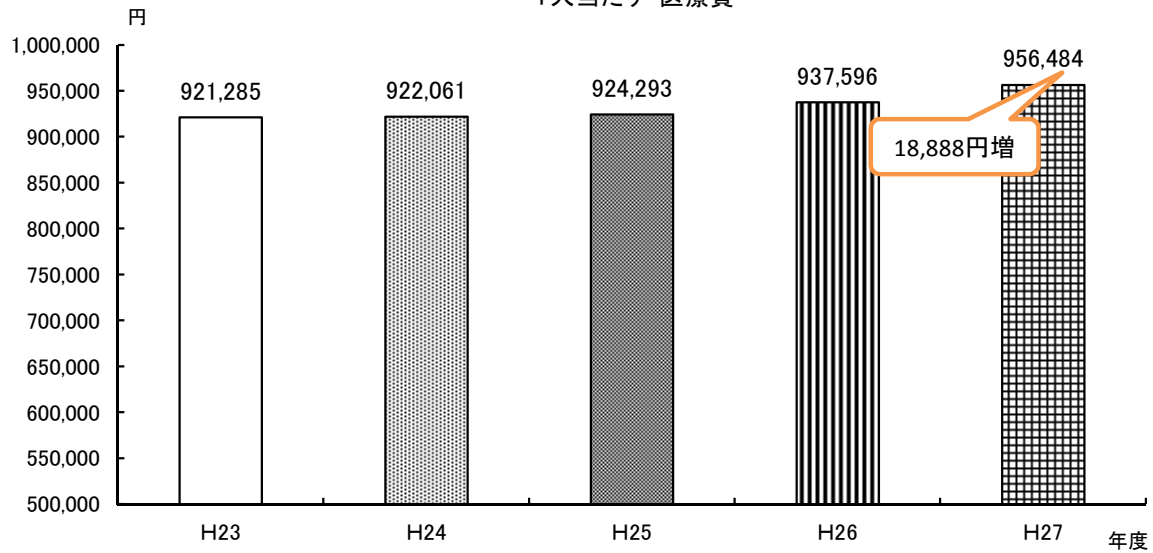
年度	区分	平均被保険者数	1件当医療費	1日当医療費	1人当医療費	1件当負担額	1日当負担額	1人当負担額
H23	診療費等	9,115	32,180	16,287	874,280	22,448	11,361	609,873
	療養費等		13,120	—	6,185	9,184	—	4,329
	計		31,855	—	880,465	22,222	—	614,202
H24	診療費等	9,154	31,195	16,699	853,381	21,765	11,651	595,423
	療養費等		14,145	—	6,898	9,902	—	4,829
	計		30,896	—	860,279	21,558	—	600,252
H25	診療費等	9,195	31,105	17,067	852,864	21,706	11,910	595,145
	療養費等		11,064	—	5,472	7,744	—	3,831
	計		30,750	—	858,336	21,458	—	598,976
H26	診療費等	9,113	30,809	17,509	861,593	21,498	12,218	601,219
	療養費等		12,134	—	6,304	8,494	—	4,412
	計		30,468	—	867,896	21,261	—	605,632
H27	診療費等	9,010	30,350	17,924	869,933	21,180	12,509	607,080
	療養費等		12,320	—	6,755	8,626	—	4,730
	計		30,011	—	876,687	20,944	—	611,810

③1割負担者【再掲】

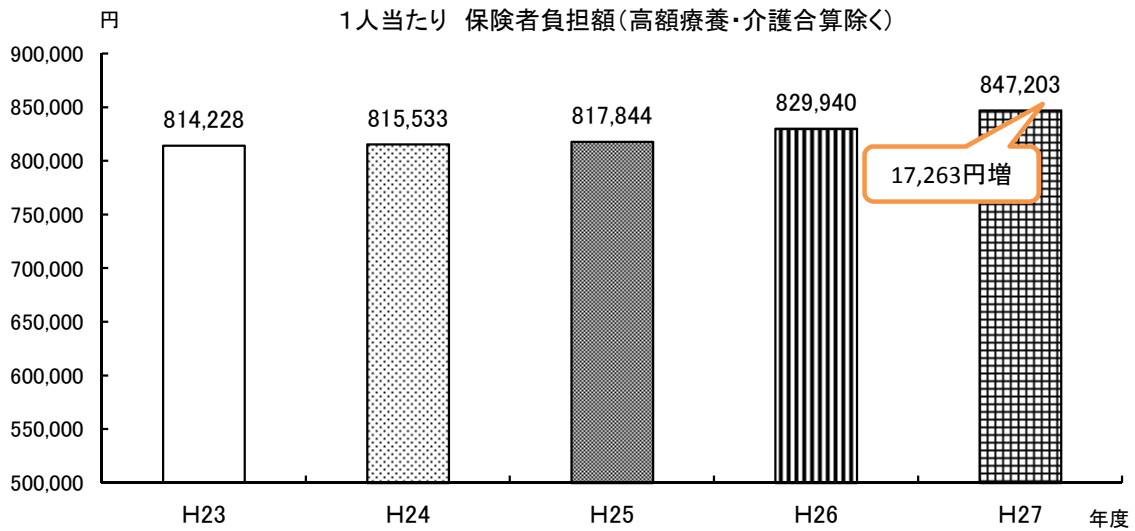
(単位:人・円)

年度	区分	平均被保険者数	1件当医療費	1日当医療費	1人当医療費	1件当負担額	1日当負担額	1人当負担額
H23	診療費等	197,947	35,552	15,953	917,666	31,709	14,228	818,485
	療養費等		14,026	—	5,499	12,636	—	4,954
	計		35,230	—	923,165	31,424	—	823,439
H24	診療費等	201,723	35,034	16,351	919,074	31,261	14,590	820,088
	療養費等		14,524	—	5,790	13,079	—	5,215
	計		34,727	—	924,864	30,989	—	825,303
H25	診療費等	204,550	34,895	16,787	921,347	31,146	14,984	822,360
	療養費等		14,369	—	5,911	12,940	—	5,323
	計		34,580	—	927,258	30,867	—	827,683
H26	診療費等	205,116	34,710	17,190	934,211	30,989	15,347	834,070
	療養費等		14,735	—	6,481	13,268	—	5,836
	計		34,389	—	940,692	30,704	—	839,906
H27	診療費等	207,436	34,870	17,835	953,218	31,145	15,929	851,369
	療養費等		14,961	—	6,732	13,464	—	6,058
	計		34,548	—	959,950	30,858	—	857,427

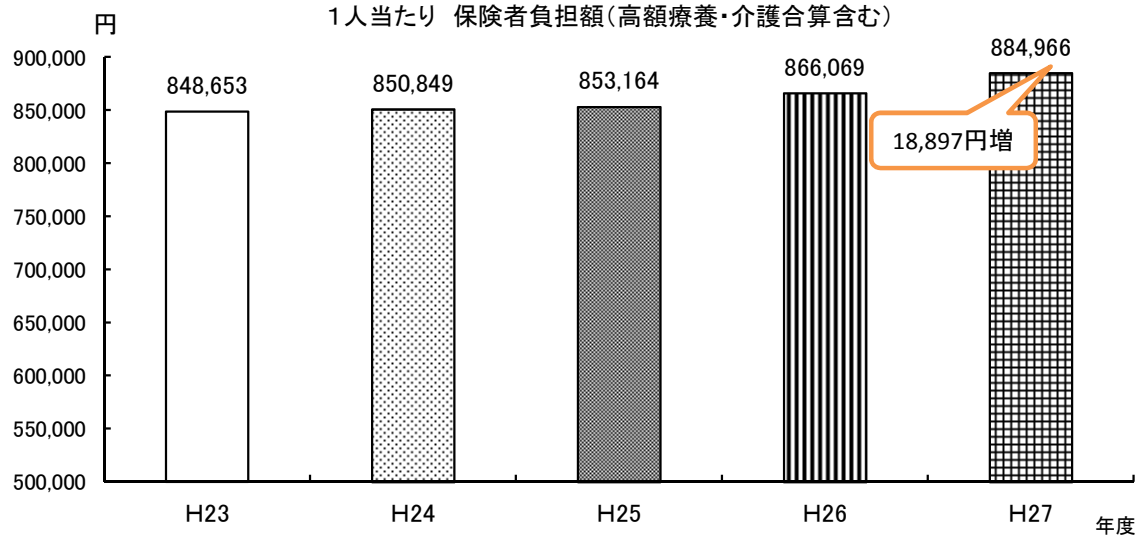
1人当たり 医療費



1人当たり 保険者負担額(高額療養・介護合算除く)



1人当たり 保険者負担額(高額療養・介護合算含む)



2. 診療費等の年度別状況

① 全体

(単位：件・日・円)

年度	入院			入院外			歯科		
	件数	日数	費用額	件数	日数	費用額	件数	日数	費用額
H23	199,058	3,755,572	93,246,468,329	3,287,563	7,325,554	60,817,654,691	329,415	733,021	4,962,311,050
H24	198,270	3,709,204	94,780,194,104	3,362,027	7,276,319	61,918,664,227	346,050	753,112	5,137,918,084
H25	196,634	3,654,783	94,891,550,602	3,403,331	7,176,761	63,375,500,935	365,716	779,248	5,259,187,570
H26	197,979	3,640,006	96,169,379,845	3,434,224	7,069,065	64,155,322,923	384,987	801,834	5,528,716,099
H27	197,609	3,605,322	97,675,597,529	3,475,888	6,983,856	64,939,473,277	406,665	835,546	5,770,596,502

年度	調剤		食事・生活	訪問看護			診療費等の計		
	件数	費用額	費用額	件数	日数	費用額	件数	日数	費用額
H23	1,533,966	23,455,622,787	6,515,473,923	7,047	61,961	620,659,050	5,357,049	11,876,108	189,618,189,830
H24	1,628,426	24,203,672,629	6,454,778,960	7,590	67,632	714,979,060	5,542,363	11,806,267	193,210,207,064
H25	1,678,966	25,601,562,392	6,365,610,891	8,298	75,231	810,240,970	5,652,945	11,686,023	196,303,653,360
H26	1,749,015	26,355,642,377	6,338,789,209	9,325	84,706	925,484,690	5,775,530	11,595,611	199,473,335,143
H27	1,838,038	29,798,120,812	6,288,187,633	10,532	99,566	1,097,794,584	5,928,732	11,524,290	205,569,770,337

② 現役並み所得者【再掲】

(単位：件・日・円)

年度	入院			入院外			歯科		
	件数	日数	費用額	件数	日数	費用額	件数	日数	費用額
H23	7,041	116,729	3,641,667,398	152,178	325,284	2,846,252,742	20,728	44,554	272,141,129
H24	6,756	109,234	3,482,505,088	152,499	310,677	2,833,715,401	21,165	44,388	274,865,200
H25	6,571	104,148	3,429,131,097	152,084	305,759	2,874,968,338	21,663	45,224	278,106,081
H26	6,596	102,751	3,451,341,253	151,562	296,045	2,819,741,372	22,341	44,747	278,382,170
H27	6,237	95,430	3,260,151,471	151,224	290,346	2,832,409,648	23,068	46,020	290,271,365

年度	調剤		食事・生活	訪問看護			診療費等の計		
	件数	費用額	費用額	件数	日数	費用額	件数	日数	費用額
H23	67,370	985,768,152	195,321,381	321	2,726	27,917,350	247,638	489,293	7,969,068,152
H24	69,607	1,000,537,281	183,240,172	393	3,507	36,983,050	250,420	467,806	7,811,846,192
H25	71,286	1,039,431,893	176,275,468	513	4,364	44,176,050	252,117	459,495	7,842,088,927
H26	73,840	1,072,287,366	176,787,752	515	4,897	53,153,030	254,854	448,440	7,851,692,943
H27	77,199	1,227,619,177	166,780,288	530	5,489	60,860,680	258,258	437,285	7,838,092,629

③ 1割負担者【再掲】

(単位：件・日・円)

年度	入院			入院外			歯科		
	件数	日数	費用額	件数	日数	費用額	件数	日数	費用額
H23	192,017	3,638,843	89,604,800,931	3,135,385	7,000,270	57,971,401,949	308,687	688,467	4,690,169,921
H24	191,514	3,599,970	91,297,689,016	3,209,528	6,965,642	59,084,948,826	324,885	708,724	4,863,052,884
H25	190,063	3,550,635	91,462,419,505	3,251,247	6,871,002	60,500,532,597	344,053	734,024	4,981,081,489
H26	191,383	3,537,255	92,718,038,592	3,282,662	6,773,020	61,335,581,551	362,646	757,087	5,250,333,929
H27	191,372	3,509,892	94,415,446,058	3,324,664	6,693,510	62,107,063,629	383,597	789,526	5,480,325,137

年度	調剤		食事・生活	訪問看護			診療費等の計		
	件数	費用額	費用額	件数	日数	費用額	件数	日数	費用額
H23	1,466,596	22,469,854,635	6,320,152,542	6,726	59,235	592,741,700	5,109,411	11,386,815	181,649,121,678
H24	1,558,819	23,203,135,348	6,271,538,788	7,197	64,125	677,996,010	5,291,943	11,338,461	185,398,360,872
H25	1,607,680	24,562,130,499	6,189,335,423	7,785	70,867	766,064,920	5,400,828	11,226,528	188,461,564,433
H26	1,675,175	25,283,355,011	6,162,001,457	8,810	79,809	872,331,660	5,520,676	11,147,171	191,621,642,200
H27	1,760,839	28,570,501,635	6,121,407,345	10,002	94,077	1,036,933,904	5,670,474	11,087,005	197,731,677,708

1) 診療費等の年度別状況 (対前年度増減数)

① 全体

(単位: 件・日・円)

年度	入院			入院外			歯科		
	件数	日数	費用額	件数	日数	費用額	件数	日数	費用額
H23	2,561	32,617	2,512,287,655	75,768	12,257	1,757,497,046	22,796	35,316	259,211,387
H24	△ 788	△ 46,368	1,533,725,775	74,464	△ 49,235	1,101,009,536	16,635	20,091	175,607,034
H25	△ 1,636	△ 54,421	111,356,498	41,304	△ 99,558	1,456,836,708	19,666	26,136	121,269,486
H26	1,345	△ 14,777	1,277,829,243	30,893	△ 107,696	779,821,988	19,271	22,586	269,528,529
H27	△ 370	△ 34,684	1,506,217,684	41,664	△ 85,209	784,150,354	21,678	33,712	241,880,403

年度	調剤		食事・生活	訪問看護			診療費等の計		
	件数	費用額	費用額	件数	日数	費用額	件数	日数	費用額
H23	99,107	2,106,652,682	74,425,758	529	7,654	74,613,800	200,761	87,844	6,784,688,328
H24	94,460	748,049,842	△ 60,694,963	543	5,671	94,320,010	185,314	△ 69,841	3,592,017,234
H25	50,540	1,397,889,763	△ 89,168,069	708	7,599	95,261,910	110,582	△ 120,244	3,093,446,296
H26	70,049	754,079,985	△ 26,821,682	1,027	9,475	115,243,720	122,585	△ 90,412	3,169,681,783
H27	89,023	3,442,478,435	△ 50,601,576	1,207	14,860	172,309,894	153,202	△ 71,321	6,096,435,194

② 現役並み所得者【再掲】

(単位: 件・日・円)

年度	入院			入院外			歯科		
	件数	日数	費用額	件数	日数	費用額	件数	日数	費用額
H23	77	2,843	80,426,170	△ 2,497	△ 7,920	4,457,174	507	△ 26	4,528,057
H24	△ 285	△ 7,495	△ 159,162,310	321	△ 14,607	△ 12,537,341	437	△ 166	2,724,071
H25	△ 185	△ 5,086	△ 53,373,991	△ 415	△ 4,918	41,252,937	498	836	3,240,881
H26	25	△ 1,397	22,210,156	△ 522	△ 9,714	△ 55,226,966	678	△ 477	276,089
H27	△ 359	△ 7,321	△ 191,189,782	△ 338	△ 5,699	12,668,276	727	1,273	11,889,195

年度	調剤		食事・生活	訪問看護			診療費等の計		
	件数	費用額	費用額	件数	日数	費用額	件数	日数	費用額
H23	1,547	46,368,687	4,559,025	53	486	4,774,600	△ 313	△ 4,617	145,113,713
H24	2,237	14,769,129	△ 12,081,209	72	781	9,065,700	2,782	△ 21,487	△ 157,221,960
H25	1,679	38,894,612	△ 6,964,704	120	857	7,193,000	1,697	△ 8,311	30,242,735
H26	2,554	32,855,473	512,284	2	533	8,976,980	2,737	△ 11,055	9,604,016
H27	3,359	155,331,811	△ 10,007,464	15	592	7,707,650	3,404	△ 11,155	△ 13,600,314

③ 1割負担者【再掲】

(単位: 件・日・円)

年度	入院			入院外			歯科		
	件数	日数	費用額	件数	日数	費用額	件数	日数	費用額
H23	2,484	29,774	2,431,861,485	78,265	20,177	1,753,039,872	22,289	35,342	254,683,330
H24	△ 503	△ 38,873	1,692,888,085	74,143	△ 34,628	1,113,546,877	16,198	20,257	172,882,963
H25	△ 1,451	△ 49,335	164,730,489	41,719	△ 94,640	1,415,583,771	19,168	25,300	118,028,605
H26	1,320	△ 13,380	1,255,619,087	31,415	△ 97,982	835,048,954	18,593	23,063	269,252,440
H27	△ 11	△ 27,363	1,697,407,466	42,002	△ 79,510	771,482,078	20,951	32,439	229,991,208

年度	調剤		食事・生活	訪問看護			診療費等の計		
	件数	費用額	費用額	件数	日数	費用額	件数	日数	費用額
H23	97,560	2,060,283,995	69,866,733	476	7,168	69,839,200	201,074	92,461	6,639,574,615
H24	92,223	733,280,713	△ 48,613,754	471	4,890	85,254,310	182,532	△ 48,354	3,749,239,194
H25	48,861	1,358,995,151	△ 82,203,365	588	6,742	88,068,910	108,885	△ 111,933	3,063,203,561
H26	67,495	721,224,512	△ 27,333,966	1,025	8,942	106,266,740	119,848	△ 79,357	3,160,077,767
H27	85,664	3,287,146,624	△ 40,594,112	1,192	14,268	164,602,244	149,798	△ 60,166	6,110,035,508

2) 診療費等の年度別状況 (対前年度増減率)

① 全体

年度	入院			入院外			歯科		
	件数	日数	費用額	件数	日数	費用額	件数	日数	費用額
H23	1.3%	0.9%	2.8%	2.4%	0.2%	3.0%	7.4%	5.1%	5.5%
H24	△ 0.4%	△ 1.2%	1.6%	2.3%	△ 0.7%	1.8%	5.0%	2.7%	3.5%
H25	△ 0.8%	△ 1.5%	0.1%	1.2%	△ 1.4%	2.4%	5.7%	3.5%	2.4%
H26	0.7%	△ 0.4%	1.3%	0.9%	△ 1.5%	1.2%	5.3%	2.9%	5.1%
H27	△ 0.2%	△ 1.0%	1.6%	1.2%	△ 1.2%	1.2%	5.6%	4.2%	4.4%

年度	調剤		食事・生活	訪問看護			診療費等の計		
	件数	費用額	費用額	件数	日数	費用額	件数	日数	費用額
H23	6.9%	9.9%	1.2%	8.1%	14.1%	13.7%	3.9%	0.7%	3.7%
H24	6.2%	3.2%	△ 0.9%	7.7%	9.2%	15.2%	3.5%	△ 0.6%	1.9%
H25	3.1%	5.8%	△ 1.4%	9.3%	11.2%	13.3%	2.0%	△ 1.0%	1.6%
H26	4.2%	2.9%	△ 0.4%	12.4%	12.6%	14.2%	2.2%	△ 0.8%	1.6%
H27	5.1%	13.1%	△ 0.8%	12.9%	17.5%	18.6%	2.7%	△ 0.6%	3.1%

② 現役並み所得者【再掲】

年度	入院			入院外			歯科		
	件数	日数	費用額	件数	日数	費用額	件数	日数	費用額
H23	1.1%	2.5%	2.3%	△ 1.6%	△ 2.4%	0.2%	2.5%	△ 0.1%	1.7%
H24	△ 4.0%	△ 6.4%	△ 4.4%	0.2%	△ 4.5%	△ 0.4%	2.1%	△ 0.4%	1.0%
H25	△ 2.7%	△ 4.7%	△ 1.5%	△ 0.3%	△ 1.6%	1.5%	2.4%	1.9%	1.2%
H26	0.4%	△ 1.3%	0.6%	△ 0.3%	△ 3.2%	△ 1.9%	3.1%	△ 1.1%	0.1%
H27	△ 5.4%	△ 7.1%	△ 5.5%	△ 0.2%	△ 1.9%	0.4%	3.3%	2.8%	4.3%

年度	調剤		食事・生活	訪問看護			診療費等の計		
	件数	費用額	費用額	件数	日数	費用額	件数	日数	費用額
H23	2.4%	4.9%	2.4%	19.8%	21.7%	20.6%	△ 0.1%	△ 0.9%	1.9%
H24	3.3%	1.5%	△ 6.2%	22.4%	28.7%	32.5%	1.1%	△ 4.4%	△ 2.0%
H25	2.4%	3.9%	△ 3.8%	30.5%	24.4%	19.4%	0.7%	△ 1.8%	0.4%
H26	3.6%	3.2%	0.3%	0.4%	12.2%	20.3%	1.1%	△ 2.4%	0.1%
H27	4.5%	14.5%	△ 5.7%	2.9%	12.1%	14.5%	1.3%	△ 2.5%	△ 0.2%

③ 1割負担者【再掲】

年度	入院			入院外			歯科		
	件数	日数	費用額	件数	日数	費用額	件数	日数	費用額
H23	1.3%	0.8%	2.8%	2.6%	0.3%	3.1%	7.8%	5.4%	5.7%
H24	△ 0.3%	△ 1.1%	1.9%	2.4%	△ 0.5%	1.9%	5.2%	2.9%	3.7%
H25	△ 0.8%	△ 1.4%	0.2%	1.3%	△ 1.4%	2.4%	5.9%	3.6%	2.4%
H26	0.7%	△ 0.4%	1.4%	1.0%	△ 1.4%	1.4%	5.4%	3.1%	5.4%
H27	△ 0.0%	△ 0.8%	1.8%	1.3%	△ 1.2%	1.3%	5.8%	4.3%	4.4%

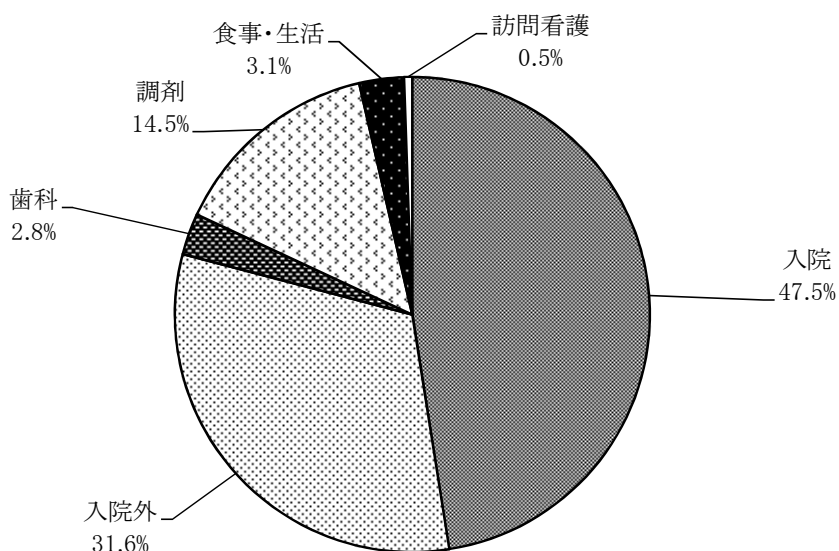
年度	調剤		食事・生活	訪問看護			診療費等の計		
	件数	費用額	件数	件数	日数	費用額	件数	日数	費用額
H23	7.1%	10.1%	1.1%	7.6%	13.8%	13.4%	4.1%	0.8%	3.8%
H24	6.3%	3.3%	△ 0.8%	7.0%	8.3%	14.4%	3.6%	△ 0.4%	2.1%
H25	3.1%	5.9%	△ 1.3%	8.2%	10.5%	13.0%	2.1%	△ 1.0%	1.7%
H26	4.2%	2.9%	△ 0.4%	13.2%	12.6%	13.9%	2.2%	△ 0.7%	1.7%
H27	5.1%	13.0%	△ 0.7%	13.5%	17.9%	18.9%	2.7%	△ 0.5%	3.2%

【参考】

○全体の医療費（診療費等）に占める割合

年度	入院	入院外	歯科	調剤	食事・生活	訪問看護
H23	49.2%	32.1%	2.6%	12.4%	3.4%	0.3%
H24	49.1%	32.0%	2.7%	12.5%	3.3%	0.4%
H25	48.3%	32.3%	2.7%	13.0%	3.2%	0.4%
H26	48.2%	32.2%	2.8%	13.2%	3.2%	0.5%
H27	47.5%	31.6%	2.8%	14.5%	3.1%	0.5%

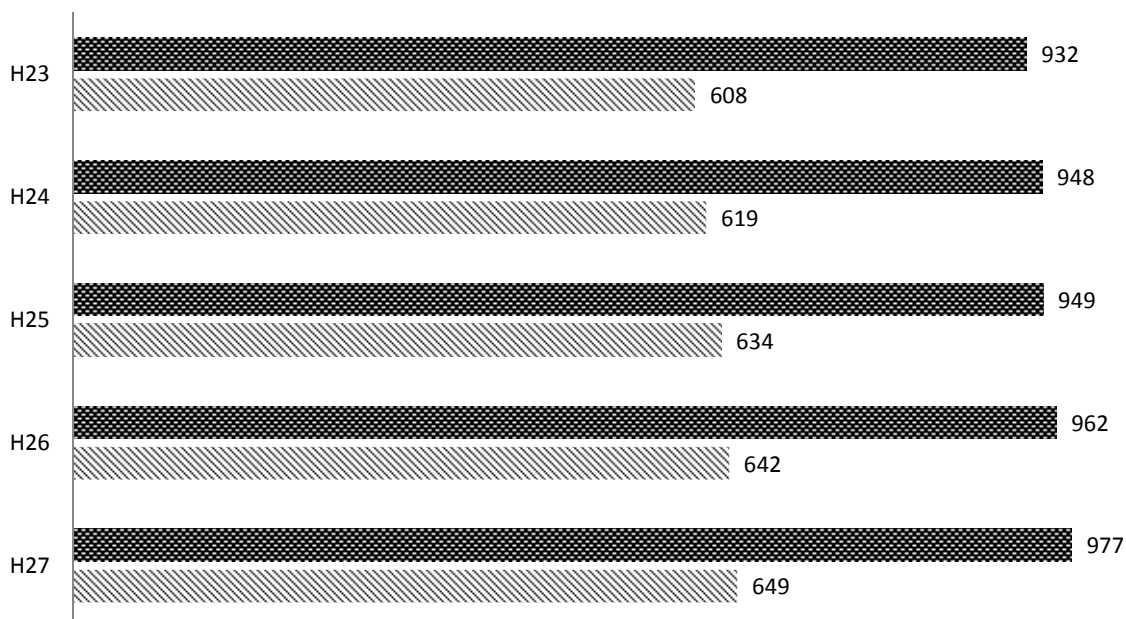
平成27年度 医療費(診療費等)の内訳



入院・入院外の推移

■入院 ※入院外

億円



3. 療養費等の年度別状況

① 全体

(単位：件・円)

年度	食事療養・生活療養		一般診療		補装具		柔道整復		あんま・マッサージ	
	件数	金額	件数	金額	件数	金額	件数	金額	件数	金額
H23	268	964,510	39	1,827,244	6,794	176,091,006	59,613	432,647,992	14,402	396,968,199
H24	276	885,560	74	2,839,342	6,949	187,156,821	59,695	425,375,018	17,122	465,340,417
H25	301	782,160	31	419,504	6,753	181,217,639	62,229	429,745,403	18,295	494,568,148
H26	231	614,140	57	1,306,018	6,917	186,314,959	65,681	445,146,522	20,441	575,839,419
H27	220	643,915	38	1,058,203	6,930	186,935,854	66,480	434,891,773	22,462	638,921,724

年度	はり・きゅう		その他		移送費		計		対前年度増減率	
	件数	金額	件数	金額	件数	金額	件数	金額	件数	金額
H23	775	10,827,270	12	742,796	1	8,430	81,904	1,020,077,447	11.4%	10.0%
H24	754	10,928,476	15	3,535,797	1	18,500	84,886	1,096,079,931	3.6%	7.5%
H25	1,072	16,894,719	2	259,716	6	101,610	88,689	1,123,988,899	4.5%	2.5%
H26	1,622	27,741,182	5	311,273	0	0	94,954	1,237,273,513	7.1%	10.1%
H27	2,361	35,409,483	7	2,139,738	0	0	98,498	1,300,000,690	3.7%	5.1%

② 現役並み所得者【再掲】

(単位：件・円)

年度	食事療養・生活療養		一般診療		補装具		柔道整復		あんま・マッサージ	
	件数	金額	件数	金額	件数	金額	件数	金額	件数	金額
H23	0	0	3	19,215	293	6,037,169	3,341	18,606,490	638	14,476,328
H24	0	0	1	15,050	326	7,136,489	3,365	17,738,756	729	15,770,638
H25	0	0	1	10,297	282	5,664,297	3,503	17,220,054	723	12,016,708
H26	0	0	13	181,846	296	6,236,957	3,532	17,042,904	826	15,701,302
H27	0	0	0	0	278	6,081,118	3,660	17,614,416	861	17,411,329

年度	はり・きゅう		その他		移送費		計		対前年度増減率	
	件数	金額	件数	金額	件数	金額	件数	金額	件数	金額
H23	21	209,061	1	113,456	0	0	4,297	39,461,719	8.3%	4.0%
H24	37	365,032	6	3,174,934	0	0	4,464	44,200,899	3.9%	12.0%
H25	38	296,998	1	13,120	0	0	4,548	35,221,474	1.9%	△ 20.3%
H26	65	921,669	2	126,004	0	0	4,734	40,210,682	4.1%	14.2%
H27	139	1,315,881	2	190,876	0	0	4,940	42,613,620	4.4%	6.0%

③ 1割負担者【再掲】

(単位：件・円)

年度	食事療養・生活療養		一般診療		補装具		柔道整復		あんま・マッサージ	
	件数	金額	件数	金額	件数	金額	件数	金額	件数	金額
H23	268	964,510	36	1,808,029	6,501	170,053,837	56,272	414,041,502	13,764	382,491,871
H24	276	885,560	73	2,824,292	6,623	180,020,332	56,330	407,636,262	16,393	449,569,779
H25	301	782,160	30	409,207	6,471	175,553,342	58,726	412,525,349	17,572	482,551,440
H26	231	614,140	44	1,124,172	6,621	180,078,002	62,149	428,103,618	19,615	560,138,117
H27	220	643,915	38	1,058,203	6,652	180,854,736	62,820	417,277,357	21,601	621,510,395

年度	はり・きゅう		その他		移送費		計		対前年度増減率	
	件数	金額	件数	金額	件数	金額	件数	金額	件数	金額
H23	754	10,618,209	11	629,340	1	8,430	77,607	980,615,728	11.5%	10.3%
H24	717	10,563,444	9	360,863	1	18,500	80,422	1,051,879,032	3.6%	7.3%
H25	1,034	16,597,721	1	246,596	6	101,610	84,141	1,088,767,425	4.6%	3.5%
H26	1,557	26,819,513	3	185,269	0	0	90,220	1,197,062,831	7.2%	9.9%
H27	2,222	34,093,602	5	1,948,862	0	0	93,558	1,257,387,070	3.7%	5.0%

1) 療養費等の年度別状況 (対前年度増減数)

① 全体

(単位: 件・円)

年度	食事療養・生活療養		一般診療		補装具		柔道整復		あんま・マッサージ	
	件数	金額	件数	金額	件数	金額	件数	金額	件数	金額
H23	1	△ 119,090	△ 27	742,699	493	13,120,640	5,809	17,245,688	2,063	60,148,018
H24	8	△ 78,950	35	1,012,098	155	11,065,815	82	△ 7,272,974	2,720	68,372,218
H25	25	△ 103,400	△ 43	△ 2,419,838	△ 196	△ 5,939,182	2,534	4,370,385	1,173	29,227,731
H26	△ 70	△ 168,020	26	886,514	164	5,097,320	3,452	15,401,119	2,146	81,271,271
H27	△ 11	29,775	△ 19	△ 247,815	13	620,895	799	△ 10,254,749	2,021	63,082,305

年度	はり・きゅう		その他		移送費		計		1人当たり 保険者負担額
	件数	金額	件数	金額	件数	金額	件数	金額	
H23	1	1,552,176	8	297,927	1	8,430	8,349	92,996,488	4,926
H24	△ 21	101,206	3	2,793,001	0	10,070	2,982	76,002,484	5,198
H25	318	5,966,243	△ 13	△ 3,276,081	5	83,110	3,803	27,908,968	5,259
H26	550	10,846,463	3	51,557	△ 6	△ 101,610	6,265	113,284,614	5,775
H27	739	7,668,301	2	1,828,465	0	0	3,544	62,727,177	6,006

② 現役並み所得者【再掲】

(単位: 件・円)

年度	食事療養・生活療養		一般診療		補装具		柔道整復		あんま・マッサージ	
	件数	金額	件数	金額	件数	金額	件数	金額	件数	金額
H23	0	0	2	17,325	△ 8	115,622	308	571,685	43	1,210,370
H24	0	0	△ 2	△ 4,165	33	1,099,320	24	△ 867,734	91	1,294,310
H25	0	0	0	△ 4,753	△ 44	△ 1,472,192	138	△ 518,702	△ 6	△ 3,753,930
H26	0	0	12	171,549	14	572,660	29	△ 177,150	103	3,684,594
H27	0	0	△ 13	△ 181,846	△ 18	△ 155,839	128	571,512	35	1,710,027

年度	はり・きゅう		その他		移送費		計		1人当たり 保険者負担額
	件数	金額	件数	金額	件数	金額	件数	金額	
H23	△ 14	△ 75,577	△ 2	△ 327,453	0	0	329	1,511,972	4,329
H24	16	155,971	5	3,061,478	0	0	167	4,739,180	4,829
H25	1	△ 68,034	△ 5	△ 3,161,814	0	0	84	△ 8,979,425	3,831
H26	27	624,671	1	112,884	0	0	186	4,989,208	4,412
H27	74	394,212	0	64,872	0	0	206	2,402,938	4,730

③ 1割負担者【再掲】

(単位: 件・円)

年度	食事療養・生活療養		一般診療		補装具		柔道整復		あんま・マッサージ	
	件数	金額	件数	金額	件数	金額	件数	金額	件数	金額
H23	1	△ 119,090	△ 29	725,374	501	13,005,018	5,501	16,674,003	2,020	58,937,648
H24	8	△ 78,950	37	1,016,263	122	9,966,495	58	△ 6,405,240	2,629	67,077,908
H25	25	△ 103,400	△ 43	△ 2,415,085	△ 152	△ 4,466,990	2,396	4,889,087	1,179	32,981,661
H26	△ 70	△ 168,020	14	714,965	150	4,524,660	3,423	15,578,269	2,043	77,586,677
H27	△ 11	29,775	△ 6	△ 65,969	31	776,734	671	△ 10,826,261	1,986	61,372,278

年度	はり・きゅう		その他		移送費		計		1人当たり 保険者負担額
	件数	金額	件数	金額	件数	金額	件数	金額	
H23	15	1,627,753	10	625,380	1	8,430	8,020	91,484,516	4,954
H24	△ 37	△ 54,765	△ 2	△ 268,477	0	10,070	2,815	71,263,304	5,214
H25	317	6,034,277	△ 8	△ 114,267	5	83,110	3,719	36,888,393	5,323
H26	523	10,221,792	2	△ 61,327	△ 6	△ 101,610	6,079	108,295,406	5,836
H27	665	7,274,089	2	1,763,593	0	0	3,338	60,324,239	6,062

4. 高額療養費の年度別状況

① 全体

(単位：件・円)

年度	入院分		多数該当分		長期疾病分		他法併用分	
	件数	金額	件数	金額	件数	金額	件数	金額
H23	116,192	4,280,098,424	816	90,497,478	20,872	887,187,448	4,925	42,372,958
H24	118,001	4,435,213,101	755	76,275,212	21,507	892,153,974	5,319	47,095,154
H25	117,963	4,490,095,588	717	78,287,084	21,664	896,648,585	5,807	51,229,971
H26	119,825	4,578,372,689	817	85,085,494	23,446	958,357,532	6,448	59,932,358
H27	121,108	4,699,042,982	831	98,959,614	24,628	984,590,687	8,273	185,202,272

年度	その他		計		現物給付分【再掲】		計 対前年度増減率	
	件数	金額	件数	金額	件数	金額	件数	金額
H23	451,833	1,678,323,617	594,638	6,978,479,925	139,689	5,126,149,135	2.1%	5.3%
H24	491,815	1,822,762,159	637,397	7,273,499,600	166,957	5,551,849,865	7.2%	4.2%
H25	510,535	1,850,299,517	656,686	7,366,560,745	174,270	5,677,055,335	3.0%	1.3%
H26	529,632	1,854,039,288	680,168	7,535,787,361	182,854	5,890,584,634	3.6%	2.3%
H27	576,560	1,988,623,359	731,400	7,956,418,914	190,870	6,257,023,804	7.5%	5.6%

② 現役並み所得者【再掲】

(単位：件・円)

年度	入院分		多数該当分		長期疾病分		他法併用分	
	件数	金額	件数	金額	件数	金額	件数	金額
H23	4,111	518,032,307	816	90,497,478	1,049	135,594,710	262	4,077,459
H24	3,897	507,428,917	755	76,275,212	966	113,138,082	301	6,648,468
H25	3,763	497,155,114	717	78,287,084	1,050	120,961,365	289	5,733,049
H26	3,801	490,263,584	817	85,085,494	1,090	120,524,170	309	7,421,614
H27	3,527	458,795,295	831	98,959,614	1,059	116,923,085	373	32,089,316

年度	その他		計		計 対前年度増減率	
	件数	金額	件数	金額	件数	金額
H23	17,164	185,675,135	23,402	933,877,089	△ 2.9%	4.6%
H24	18,651	204,123,426	24,570	907,614,105	5.0%	△ 2.8%
H25	19,203	204,164,088	25,022	906,300,700	1.8%	△ 0.1%
H26	19,153	181,727,163	25,170	885,022,025	0.6%	△ 2.3%
H27	20,553	197,736,007	26,343	904,503,317	4.7%	2.2%

③ 1割負担者【再掲】

(単位：件・円)

年度	入院分		多数該当分		長期疾病分		他法併用分	
	件数	金額	件数	金額	件数	金額	件数	金額
H23	112,081	3,762,066,117	0	0	19,823	751,592,738	4,663	38,295,499
H24	114,104	3,927,784,184	0	0	20,541	779,015,892	5,018	40,446,686
H25	114,200	3,992,940,474	0	0	20,614	775,687,220	5,518	45,496,922
H26	116,024	4,088,109,105	0	0	22,356	837,833,362	6,139	52,510,744
H27	117,581	4,240,247,687	0	0	23,569	867,667,602	7,900	153,112,956

年度	その他		計		計 対前年度増減率	
	件数	金額	件数	金額	件数	金額
H23	434,669	1,492,648,482	571,236	6,044,602,836	2.3%	5.5%
H24	473,164	1,618,638,733	612,827	6,365,885,495	7.3%	5.3%
H25	491,332	1,646,135,429	631,664	6,460,260,045	3.1%	1.5%
H26	510,479	1,672,312,125	654,998	6,650,765,336	3.7%	2.9%
H27	556,007	1,790,887,352	705,057	7,051,915,597	7.6%	6.0%

1) 高額療養費の年度別状況 (対前年度増減数)

① 全体

(単位：件・円)

年度	入院分		多数該当分		長期疾病分		他法併用分	
	件数	金額	件数	金額	件数	金額	件数	金額
H23	3,784	180,155,363	39	8,954,244	778	38,099,108	234	5,370,724
H24	1,809	155,114,677	△ 61	△ 14,222,266	635	4,966,526	394	4,722,196
H25	△ 38	54,882,487	△ 38	2,011,872	157	4,494,611	488	4,134,817
H26	1,862	88,277,101	100	6,798,410	1,782	61,708,947	641	8,702,387
H27	1,283	120,670,293	14	13,874,120	1,182	26,233,155	1,825	125,269,914

年度	その他		計		現物給付分【再掲】		1人当たり 保険者負担額
	件数	金額	件数	金額	件数	金額	
H23	7,494	121,069,019	12,329	353,648,458	5,152	241,080,755	33,702
H24	39,982	144,438,542	42,759	295,019,675	27,268	425,700,730	34,492
H25	18,720	27,537,358	19,289	93,061,145	7,313	125,205,470	34,464
H26	19,097	3,739,771	23,482	169,226,616	8,584	213,529,299	35,176
H27	46,928	134,584,071	51,232	420,631,553	8,016	366,439,170	36,759

② 現役並み所得者【再掲】

(単位：件・円)

年度	入院分		多数該当分		長期疾病分		他法併用分	
	件数	金額	件数	金額	件数	金額	件数	金額
H23	67	5,355,022	39	8,954,244	19	8,062,428	△ 3	337,315
H24	△ 214	△ 10,603,390	△ 61	△ 14,222,266	△ 83	△ 22,456,628	39	2,571,009
H25	△ 134	△ 10,273,803	△ 38	2,011,872	84	7,823,283	△ 12	△ 915,419
H26	38	△ 6,891,530	100	6,798,410	40	△ 437,195	20	1,688,565
H27	△ 274	△ 31,468,289	14	13,874,120	△ 31	△ 3,601,085	64	24,667,702

年度	その他		計		1人当たり 保険者負担額
	件数	金額	件数	金額	
H23	△ 824	18,030,576	△ 702	40,739,585	102,455
H24	1,487	18,448,291	1,168	△ 26,262,984	99,149
H25	552	40,662	452	△ 1,313,405	98,565
H26	△ 50	△ 22,436,925	148	△ 21,278,675	97,116
H27	1,400	16,008,844	1,173	19,481,292	100,389

③ 1割負担者【再掲】

(単位：件・円)

年度	入院分		多数該当分		長期疾病分		他法併用分	
	件数	金額	件数	金額	件数	金額	件数	金額
H23	3,717	174,800,341	0	0	759	30,036,680	237	5,033,409
H24	2,023	165,718,067	0	0	718	27,423,154	355	2,151,187
H25	96	65,156,290	0	0	73	△ 3,328,672	500	5,050,236
H26	1,824	95,168,631	0	0	1,742	62,146,142	621	7,013,822
H27	1,557	152,138,582	0	0	1,213	29,834,240	1,761	100,602,212

年度	その他		計		1人当たり 保険者負担額
	件数	金額	件数	金額	
H23	8,318	103,038,443	13,031	312,908,873	30,536
H24	38,495	125,990,251	41,591	321,282,659	31,558
H25	18,168	27,496,696	18,837	94,374,550	31,583
H26	19,147	26,176,696	23,334	190,505,291	32,424
H27	45,528	118,575,227	50,059	401,150,261	33,996

5. 高額介護合算療養費の年度別状況

高額介護合算療養費については、医療保険及び介護保険の自己負担の合計額が著しく高額になる場合においての財政的な負担を軽減する仕組みであり、平成20年4月から制度が施行されました。

被保険者からの申請に基づき、世帯単位で医療と介護の自己負担額を合算し、設定された自己負担限度額を超える額を支給します。

①全体

(単位：件・円)

年度	全体		現役並み所得者【再掲】	
	件数	金額	件数	金額
H23	12,406	149,587,120	251	10,514,869
H24	13,850	173,817,579	295	13,024,485
H25	14,866	182,934,407	296	12,802,142
H26	16,205	204,144,474	332	13,688,633
H27	17,149	216,596,320	383	16,365,153

6. 葬祭費の年度別状況

後期高齢者医療制度における被保険者が死亡したときに、その方の葬祭を行った方からの申請により、2万円を葬祭費として支給します。(法的根拠：高齢者の医療の確保に関する法律第86条により支給)

葬祭費の金額については、全額保険料で賄わなければならないことから、県内各市町の国民健康保険での葬祭費の額及び被保険者の負担を考慮し、2万円となっています。

①全体

(単位：件・円)

年度	件数	給付額
H23	11,923	238,460,000
H24	12,125	242,500,000
H25	12,416	248,320,000
H26	12,560	251,200,000
H27	12,612	252,240,000

7. 給付費の集計（葬祭費除く）

① 全体

（単位：人・円）

年度	区分	被保険者数	保険者負担額	1人当たり 保険者負担額	1人当たり 対前年度増減額	1人当たり 対前年度増減率
H23	診療費等	207,062	167,575,607,197	809,302	15,916	2.0%
	療養費等		1,020,077,447	4,926	372	8.2%
	高額療養費		6,978,479,925	33,702	1,155	3.5%
	高額介護合算		149,587,120	723	△ 221	△ 23.4%
	計		175,723,751,689	848,653	17,221	2.1%
H24	診療費等	210,877	170,881,145,397	810,335	1,033	0.1%
	療養費等		1,096,079,931	5,198	271	5.5%
	高額療養費		7,273,499,600	34,492	789	2.3%
	高額介護合算		173,817,579	824	101	14.0%
	計		179,424,542,507	850,849	2,196	0.3%
H25	診療費等	213,745	173,685,999,203	812,585	2,250	0.3%
	療養費等		1,123,988,899	5,259	61	1.2%
	高額療養費		7,366,560,745	34,464	△ 28	△ 0.1%
	高額介護合算		182,934,407	856	32	3.9%
	計		182,359,483,254	853,164	2,315	0.3%
H26	診療費等	214,229	176,559,929,979	824,164	11,579	1.4%
	療養費等		1,237,273,513	5,775	517	9.8%
	高額療養費		7,535,787,361	35,176	712	2.1%
	高額介護合算		204,144,474	953	97	11.3%
	計		185,537,135,327	866,069	12,905	1.5%
H27	診療費等	216,446	182,075,419,178	841,205	17,040	2.1%
	療養費等		1,300,000,690	6,006	231	4.0%
	高額療養費		7,956,418,914	36,759	1,583	4.5%
	高額介護合算		216,596,320	1,001	48	5.0%
	計		191,548,435,102	884,971	18,902	2.2%

② 現役並み所得者【再掲】

（単位：人・円）

年度	区分	被保険者数	保険者負担額	1人当たり 保険者負担額	1人当たり 対前年度増減額	1人当たり 対前年度増減率
H23	診療費等	9,115	5,558,989,296	609,873	18,682	3.2%
	療養費等		39,461,719	4,329	218	5.3%
	高額療養費		933,877,089	102,455	5,701	5.9%
	高額介護合算		10,514,869	1,154	△ 468	△ 28.8%
	計		6,542,842,973	717,811	24,134	3.5%
H24	診療費等	9,154	5,450,504,688	595,423	△ 14,449	△ 2.4%
	療養費等		44,200,899	4,829	499	11.5%
	高額療養費		907,614,105	99,149	△ 3,306	△ 3.2%
	高額介護合算		13,024,485	1,423	269	23.3%
	計		6,415,344,177	700,824	△ 16,986	△ 2.4%
H25	診療費等	9,195	5,472,362,000	595,145	△ 278	△ 0.0%
	療養費等		35,221,474	3,831	△ 998	△ 20.7%
	高額療養費		906,300,700	98,565	△ 584	△ 0.6%
	高額介護合算		12,802,142	1,392	△ 31	△ 2.2%
	計		6,426,686,316	698,933	△ 1,891	△ 0.3%
H26	診療費等	9,113	5,478,910,458	601,219	6,074	1.0%
	療養費等		40,210,682	4,412	582	15.2%
	高額療養費		885,022,025	97,116	△ 1,448	△ 1.5%
	高額介護合算		13,688,633	1,502	110	7.9%
	計		6,417,831,798	704,250	5,317	0.8%
H27	診療費等	9,010	5,469,790,382	607,080	5,861	1.0%
	療養費等		42,613,620	4,730	317	7.2%
	高額療養費		904,503,317	100,389	3,272	3.4%
	高額介護合算		16,365,153	1,816	314	20.9%
	計		6,433,272,472	714,015	9,765	1.4%

IV 保健事業・医療費適正化事業

1. 健康診査事業

健康診査は、生活習慣病を早期に発見して重症化の予防を図るために被保険者を対象として1年度に1回無料で実施しています。なお、実施に当たっては被保険者の利便性を考慮し、広域連合が県内20市町に健康診査を委託しています。

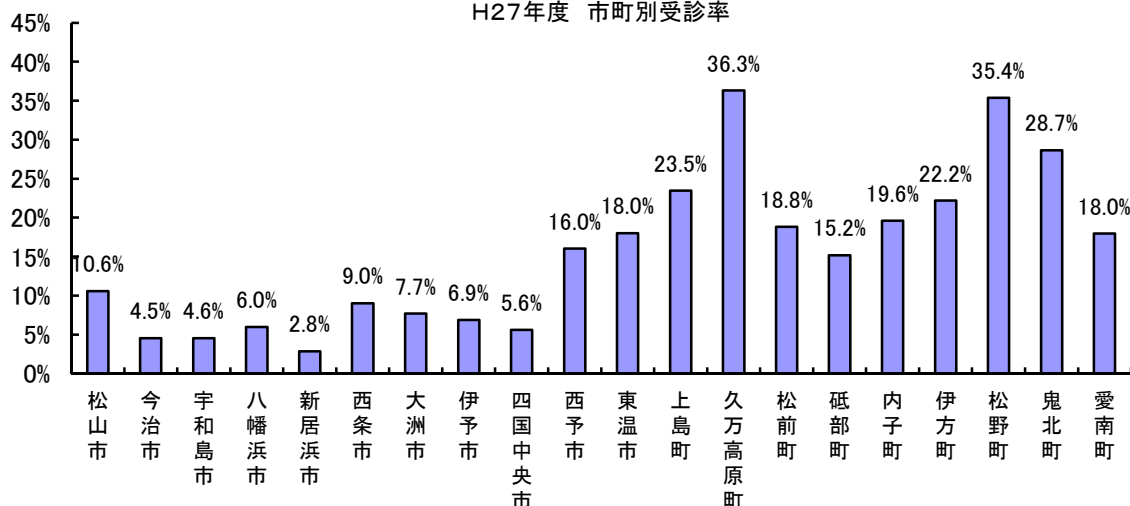
この健診は、生活習慣病の早期発見・早期治療に有効なものであるため、今後においても受診率の向上に努めていきます。

H27年度 健康診査実績

(単位：人)

市町名	個別健診	集団健診	受診合計 (ア)	H27年度当初 被保険者数 (障害認定含) (イ)	除外者計 (施設入所・ 6月超入院) (ウ)	受診 対象者数 (イ)-(ウ) (エ)	除外後の 受診率 (ア)/(エ)
松山市	2,629	3,147	5,776	60,760	6,084	54,676	10.6%
今治市	161	919	1,080	26,918	3,027	23,891	4.5%
宇和島市	62	555	617	15,057	1,509	13,548	4.6%
八幡浜市	24	363	387	7,198	740	6,458	6.0%
新居浜市	476	0	476	18,621	1,863	16,758	2.8%
西条市	80	1,344	1,424	17,658	1,874	15,784	9.0%
大洲市	21	551	572	8,350	904	7,446	7.7%
伊予市	44	332	376	6,164	704	5,460	6.9%
四国中央市	80	600	680	13,599	1,481	12,118	5.6%
西予市	15	1,343	1,358	9,499	1,029	8,470	16.0%
東温市	0	799	799	4,979	540	4,439	18.0%
上島町	0	374	374	1,714	121	1,593	23.5%
久万高原町	135	772	907	2,819	323	2,496	36.3%
松前町	46	684	730	4,347	473	3,874	18.8%
砥部町	28	372	400	2,992	353	2,639	15.2%
内子町	39	633	672	3,882	452	3,430	19.6%
伊方町	8	515	523	2,640	283	2,357	22.2%
松野町	2	327	329	1,014	84	930	35.4%
鬼北町	0	706	706	2,649	185	2,464	28.7%
愛南町	10	728	738	4,607	496	4,111	18.0%
計	3,860	15,064	18,924	215,467	22,525	192,942	9.8%

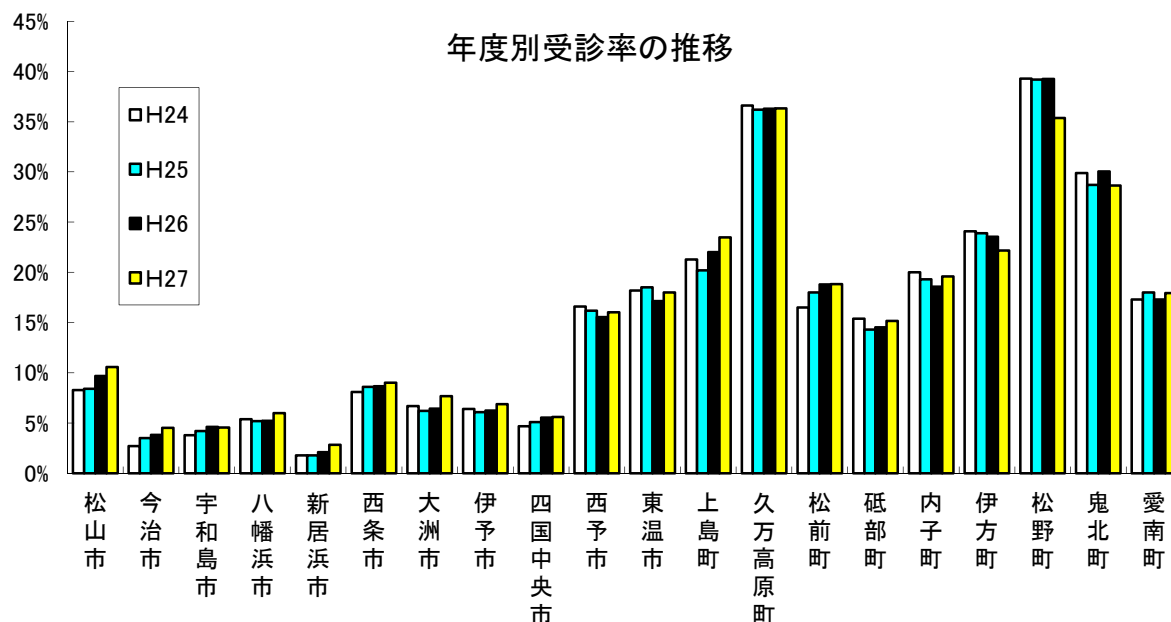
H27年度 市町別受診率



年度別市町別 健診実績一覧

(単位：人)

市町名	H24		H25		H26		H27	
	受診件数	受診率	受診件数	受診率	受診件数	受診率	受診件数	受診率
松山市	4,203	8.3%	4,407	8.4%	5,182	9.7%	5,776	10.6%
今治市	626	2.7%	826	3.5%	909	3.8%	1,080	4.5%
宇和島市	514	3.8%	566	4.2%	624	4.6%	617	4.6%
八幡浜市	346	5.4%	339	5.2%	343	5.2%	387	6.0%
新居浜市	288	1.8%	304	1.8%	352	2.1%	476	2.8%
西条市	1,262	8.1%	1,349	8.6%	1,365	8.7%	1,424	9.0%
大洲市	497	6.7%	463	6.2%	480	6.4%	572	7.7%
伊予市	340	6.4%	330	6.1%	341	6.2%	376	6.9%
四国中央市	549	4.7%	610	5.1%	674	5.6%	680	5.6%
西予市	1,409	16.6%	1,388	16.2%	1,332	15.6%	1,358	16.0%
東温市	769	18.2%	797	18.5%	751	17.1%	799	18.0%
上島町	332	21.3%	316	20.2%	337	22.0%	374	23.5%
久万高原町	915	36.6%	914	36.2%	906	36.3%	907	36.3%
松前町	607	16.5%	667	18.0%	713	18.8%	730	18.8%
砥部町	389	15.4%	361	14.3%	379	14.5%	400	15.2%
内子町	688	20.0%	659	19.3%	640	18.0%	672	19.6%
伊方町	582	24.1%	569	23.9%	555	23.5%	523	22.2%
松野町	370	39.3%	381	39.2%	374	39.2%	329	35.4%
鬼北町	738	29.9%	716	28.7%	738	30.0%	706	28.7%
愛南町	707	17.3%	733	18.0%	707	17.3%	738	18.0%
計	16,131	8.6%	16,695	8.8%	17,702	9.2%	18,924	9.8%
対前年度増減率	2.61%		3.50%		6.03%		6.90%	



【健診項目】

- ①問診（既往歴、自覚症状等） ②身体計測（身長、体重、BMI） ③血圧測定（収縮期血圧、拡張期血圧）
 - ④理学的所見（身体診察） ⑤血中脂質検査（中性脂肪、HDLコレステロール、LDLコレステロール）
 - ⑥肝機能検査（GOT、GPT、γ-GTP） ⑦血糖検査（ヘモグロビンA1c） ⑧尿検査（糖、たんぱく）
 - ⑨貧血検査（ヘマトリック値、血色素量及び赤血球数の測定） ⑩心電図検査 ⑪眼底検査
- ※⑨⑩⑪は一定基準に該当し、かつ、医師が個別に必要と判断した場合に実施可能

2. 長寿・健康増進事業

被保険者の健康づくりのために積極的に取り組む次の事業の実施に必要な経費を対象とし、市町が実施する場合はその経費助成を申請に基づいて交付します。

- ・スポーツクラブ、保養施設等の利用助成
被保険者の心身の健康保持・増進を目的として各種運動施設、保養施設等を利用する場合の料金の助成
- ・人間ドック等助成
疾病の早期発見を目的として被保険者が人間ドック等を受診した場合の自己負担分を除く費用の助成
- ・はりきゅう等の助成
被保険者の健康増進のために必要と認めた、はり・きゅう・マッサージ等の施術を受けた費用の助成

H 2 7 年度 長寿・健康増進事業の実施状況

(単位：件・円)

市町名	スポーツクラブ、保養施設等の利用助成 補助単価：200円		人間ドック等 助成事業 補助単価：24,000円		はり・きゅう等 助成事業 補助単価：600円		計	
	件数	補助金額	件数	補助金額	件数	補助金額	件数	補助金額
松山市					24,174	14,504,400	24,174	14,504,400
今治市	17,148	3,429,600			9,124	5,474,400	26,272	8,904,000
宇和島市					3,559	2,135,400	3,559	2,135,400
八幡浜市					904	542,400	904	542,400
新居浜市			45	1,080,000	12,691	7,614,600	12,736	8,694,600
西条市			147	3,528,000	6,960	4,176,000	7,107	7,704,000
大洲市							—	—
伊予市					1,001	600,600	1,001	600,600
四国中央市					727	436,200	727	436,200
西予市					2,681	1,608,600	2,681	1,608,600
東温市					400	240,000	400	240,000
上島町					321	192,600	321	192,600
久万高原町			5	120,000	931	558,600	936	678,600
松前町							—	—
砥部町					200	120,000	200	120,000
内子町					680	408,000	680	408,000
伊方町					1,420	852,000	1,420	852,000
松野町					23	13,800	23	13,800
鬼北町					1,050	630,000	1,050	630,000
愛南町					832	499,200	832	499,200
計	17,148	3,429,600	197	4,728,000	67,678	40,606,800	85,023	48,764,400

3. 医療費通知事業

医療費通知は、被保険者の方々に医療費の額等をお知らせすることにより、自らの健康や医療費に対する関心を高めていただき、後期高齢者医療制度の健全な運営に資することを目的とし、4か月分の医療費の額等を年3回通知しています。(H24までは年4回)

年度実績(送付件数)

年度	第1回	第2回	第3回	第4回	計
H24	203,387	194,919	206,623	189,788	794,717
H25	197,305	198,304	197,537	—	593,146
H26	199,768	199,507	199,213	—	598,488
H27	200,720	201,431	202,260	—	604,411

※通信運搬費算定の集計と一致する

4. 第三者行為損害賠償求償事業

保険者は、第三者の不法行為によって生じた保険給付については法第58条第1項の規定に基づき、被保険者が第三者に対して有する損害賠償の請求権を取得し、第三者に対して求償を行うこととし、十分な経験と実績のある愛媛県国民健康保険団体連合会へ当該事務を委託し実施しています。

金額：円

年度	全体		3割【再計】
	件数	金額	金額
H23	403	242,661,023	16,358,808
H24	381	237,428,694	11,671,723
H25	448	284,196,028	8,291,104
H26	773	305,494,357	4,589,279
H27	568	301,209,812	15,172,044

5. レセプト点検事務

医療機関から提出されたレセプトの内容を審査し、誤請求や不正請求等の防止を図るとともに、被保険者や医療機関等からの問い合わせに対しても幅広く対応できるよう、専門的知識を有する嘱託職員を雇用し、レセプトの縦覧点検、医科・調剤突合点検等に取り組むことにより、医療費の適正化に努めています。

年度実績(再審査)

(単位：枚・千円)

年度	請求分		減(増)点分		割合(枚数)
	枚数	金額	枚数	金額	
H23	52,736	14,826,942	29,217	379,773	55.402
H24	48,003	16,387,497	26,887	401,812	56.011
H25	54,457	16,391,890	34,510	387,959	63.371
H26	45,187	13,078,722	29,785	303,085	65.915
H27	39,491	9,843,118	27,365	259,313	69.294

※「診療報酬明細書の点検調査状況」より

6. 後発医薬品利用差額通知事業

被保険者に後発医薬品（ジェネリック医薬品）が低価格であることや、先発医薬品から後発医薬品に切り替えた場合の自己負担額の差額を通知する事業です。

年度	通知枚数	切替者数	効果額 (円・月)	利用率(※)	
				旧指標	新指標
H24	60,385	4,469	9,332,001	29.7%	—
H25	58,914	3,097	6,372,621	31.1%	42.2%
H26	59,284	5,511	11,632,716	34.4%	48.6%
H27	53,507	5,365	14,008,437	—	51.2%

※利用率（数量シェア）：
 旧指標 = 後発医薬品／全医薬品
 新指標 = 後発医薬品／（後発医薬品のある先発医薬品＋後発医薬品）

7. 重複・頻回受診者訪問指導事業

療養上の日常生活指導及び受診に関する指導並びに服薬指導等の適切な訪問指導を行うことにより、被保険者の適正な受診行動を促し、医療費の適正化を図ることを目的とする事業です。

実施 年度	訪問対象者数 訪問回数 対象地域	重複受診者			頻回受診者		
		対象者数 訪問回数	訪問指導後 に改善	効果額 (人・月)	対象者数 訪問回数	訪問指導後 に改善	効果額 (人・月)
H24	99人 延べ194回 松山市	14人 延べ28回	10人	37,366円	85人 延べ166回	42人	9,679円
H25	195人 延べ300回 県内全域	177人 延べ271回	176人	39,140円	18人 延べ29回	18人	2,700円
H26	135人 延べ236回 県内全域	92人 延べ158回	44人	30,978円	43人 延べ78回	19人	14,223円
H27	111人 延べ178回 県内全域	60人 延べ99回	22人	41,329円	51人 延べ79回	32人	34,893円

V 保険料

1. 保険料率及び賦課限度額の推移

年度	所得割	均等割	賦課限度額
H20・21	7.85%	41,659円	500,000円
H22・23	7.84%	41,227円	500,000円
H24・25	8.72%	44,194円	550,000円
H26・27	9.05%	45,231円	570,000円

2. 保険料の収納状況

平成27年度の現年度分収納率は99.51%で、前年度より0.03ポイント減少しています。収納額は11,296,314,516円で、前年度より247,014,490円減少しています。

平成27年度の滞納繰越分収納率は52.27%で、前年度より2.81ポイント減少しています。

平成27年度全体の収納率は99.17%で、前年度より0.04ポイント減少しています。収納額は11,339,069,185円で、前年度より251,710,834円減少しています。

① 現年度分

(単位：円)

年度	調定額	収納額	還付未済額 (別掲)	不納欠損額	未収額	居所不明 調定額	収納率
H23	10,247,385,670	10,189,213,715	9,692,985	0	58,171,955	0	99.43%
H24	11,365,023,460	11,305,798,531	9,158,415	5,520	59,219,409	0	99.48%
H25	11,416,621,440	11,363,703,383	9,995,175	2	52,918,055	0	99.54%
H26	11,596,965,780	11,543,329,006	11,856,190	285,000	53,351,774	0	99.54%
H27	11,352,442,890	11,296,314,516	9,657,385	0	56,128,374	0	99.51%

② 滞納繰越分

(単位：円)

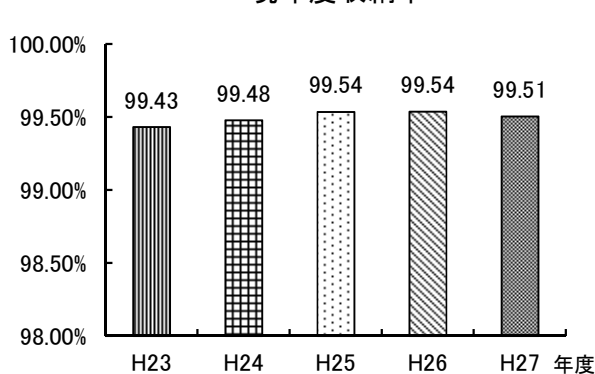
年度	調定額	収納額	還付未済額 (別掲)	不納欠損額	未収額	居所不明 調定額	収納率
H23	104,694,602	49,772,753	77,046	17,218,676	37,703,173	94,790	47.58%
H24	94,401,418	47,197,640	28,890	11,428,070	35,775,708	0	50.00%
H25	94,558,117	48,052,028	31,690	12,166,726	34,339,363	0	50.82%
H26	86,152,783	47,451,013	138,100	9,111,275	29,590,495	0	55.08%
H27	81,797,299	42,754,669	70,865	7,911,256	31,131,374	0	52.27%

③ 現年度＋滞納繰越

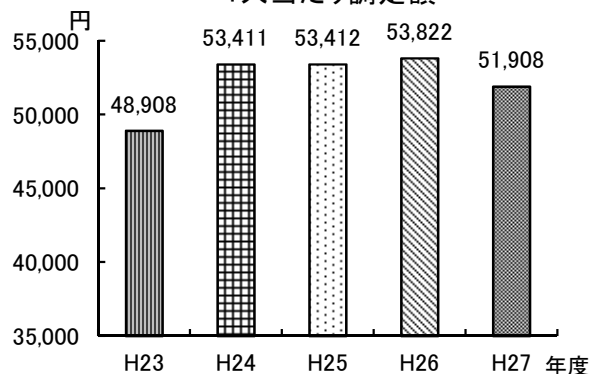
(単位：円)

年度	調定額	収納額	還付未済額 (別掲)	不納欠損額	未収額	居所不明 調定額	収納率
H23	10,352,080,272	10,238,986,468	9,770,031	17,218,676	95,875,128	94,790	98.91%
H24	11,459,424,878	11,352,996,171	9,187,305	11,433,590	94,995,117	0	99.07%
H25	11,511,179,557	11,411,755,411	10,026,865	12,166,728	87,257,418	0	99.14%
H26	11,683,118,563	11,590,780,019	11,994,290	9,396,275	82,942,269	0	99.21%
H27	11,434,240,189	11,339,069,185	9,728,250	7,911,256	87,259,748	0	99.17%

現年度収納率



1人当たり調定額



3. 保険料の賦課状況

平成27年度の保険料調定額は11,352,443千円で、前年度より244,523千円減少しています。
これは被保険者の所得の減少によるものです。

○保険料調定額

(単位：千円)

年度	減額前 保険料額	所得割 軽減額	均等割 軽減額	災害等に よる減免額	その他の 減免額	限度額を 超える額	増減額	保険料 調定額
H23	15,785,336	195,141	3,444,945	2	928,832	1,133,976	164,947	10,247,386
H24	17,372,436	232,481	3,796,168	272	975,869	1,214,428	211,806	11,365,023
H25	17,591,118	246,042	3,898,369	0	950,647	1,209,745	130,307	11,416,621
H26	18,392,406	267,545	4,267,369	0	941,210	1,469,825	150,509	11,596,966
H27	18,199,380	282,888	4,434,006	487	910,882	1,418,427	199,753	11,352,443

○応能・応益割合（減額前保険料額の内訳）

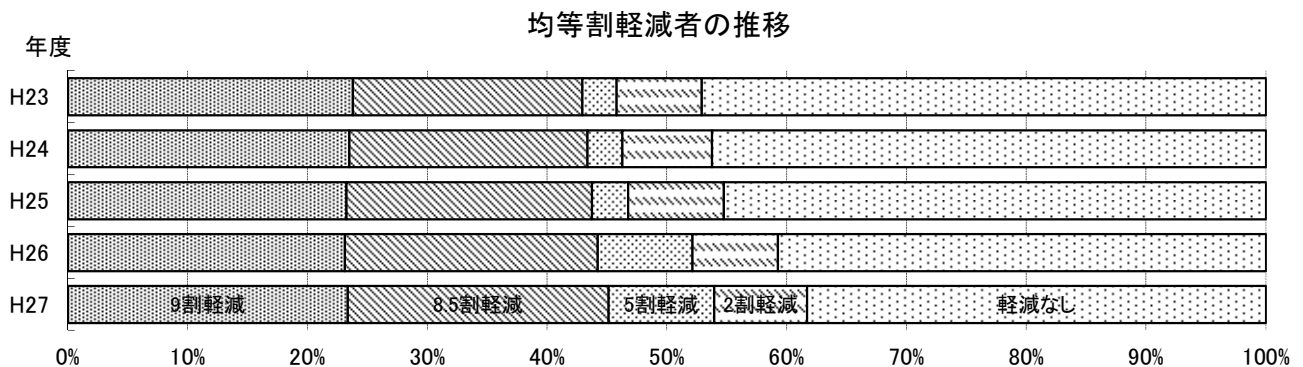
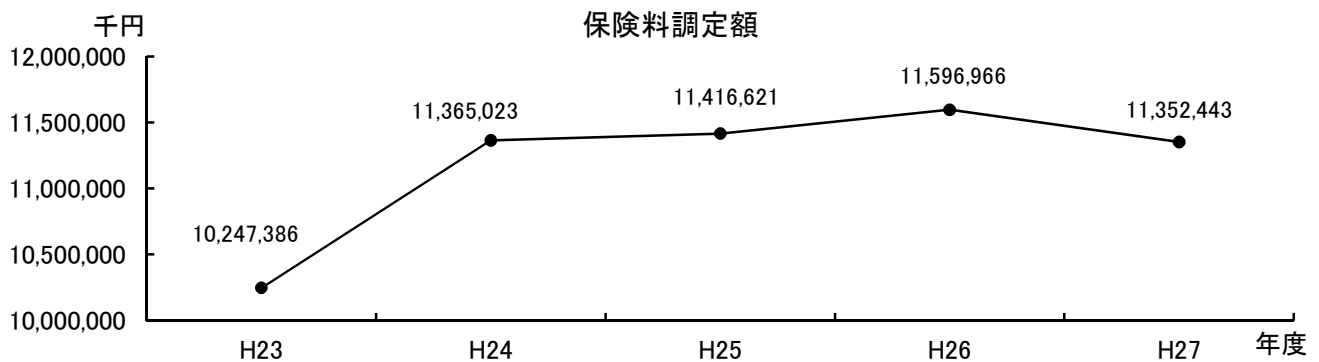
年度	賦課対象所得額 千円	所得割料率 %	所得割 千円	応能割合 %	対象被保数 人	均等割料率 円	均等割 千円	応益割合 %
H23	92,944,278	7.84	7,286,802	46.16	206,140	41,227	8,498,534	53.84
H24	93,007,893	8.72	8,110,257	46.68	209,580	44,194	9,262,179	53.32
H25	93,863,016	8.72	8,184,823	46.53	212,841	44,194	9,406,295	53.47
H26	96,373,755	9.05	8,721,792	47.42	213,805	45,231	9,670,614	52.58
H27	93,381,232	9.05	8,450,969	46.44	215,525	45,231	9,748,411	53.56

○軽減及び減免等被保険者数

(単位：人)

年度	所得割軽減	均等割軽減				災害等に よる減免	その他 の減免	限度額を 超える
		9割軽減	8.5割軽減	5割軽減	2割軽減			
H23	18,341	49,031	39,491	5,862	14,665	1	25,021	1,706
H24	19,415	49,201	41,676	6,101	15,706	5	24,537	1,745
H25	20,441	49,502	43,581	6,427	17,003	0	23,901	1,746
H26	21,151	49,439	45,124	16,874	15,287	0	23,124	1,865
H27	22,142	50,357	46,891	19,027	16,684	11	22,376	1,804

※その他の減免額、人数には、被用者保険の被扶養者であった者に係る保険料の軽減を含む



VI 財政状況

1. 収入状況（特別会計）

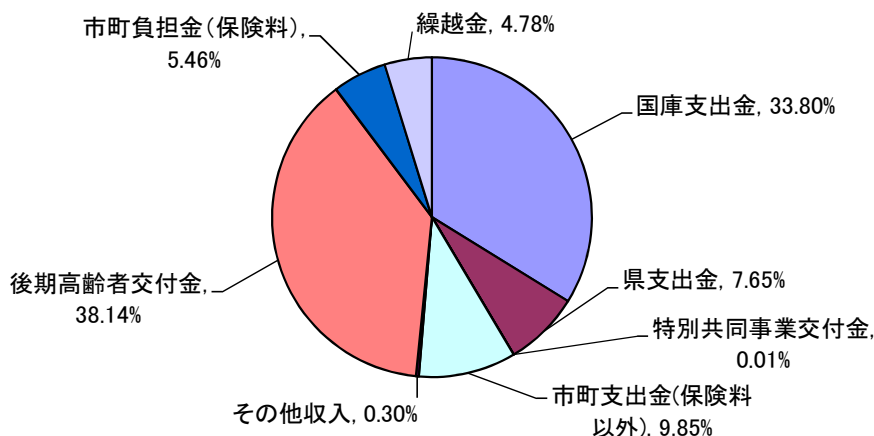
平成27年度の特別会計の収入計は208,311,859千円で、前年度より5,223,449千円（2.6%）増加しています。この主な要因は、医療費の伸びに係る国・県・社会保険診療報酬支払基金の支出金・交付金の増加によるものです。

なお、この国庫支出金等は給付実績に応じて精算し、翌年度に追加交付・償還します。

（単位：千円・%）

科目 / 年度	H23	H24	H25	H26	H27		
	決算額	決算額	決算額	決算額	決算額	増減	増減率
市町支出金	28,817,928	30,242,579	30,393,767	31,288,633	31,894,582	605,949	1.9
療養給付費負担金	14,902,763	14,893,719	15,022,948	15,433,014	15,982,040	549,025	3.6
保険料等負担金	10,234,354	11,227,007	11,439,193	11,496,922	11,382,847	△ 114,075	△ 1.0
<small>保険料等負担金</small>	3,412,902	3,744,669	3,797,718	4,143,012	4,274,608	131,596	3.2
<small>保険料等負担金</small>							
事務費負担金	267,909	377,185	133,908	215,685	255,087	39,402	18.3
国庫支出金	59,777,655	64,169,783	65,325,719	70,442,820	70,409,847	△ 32,973	△ 0.0
療養給付費国庫負担金	41,850,325	45,223,419	46,823,731	49,928,914	49,536,468	△ 392,446	△ 0.8
高額医療費国庫負担金	578,922	625,051	649,818	624,993	663,051	38,058	6.1
財政調整交付金	16,253,280	17,038,730	17,810,257	18,625,479	18,988,129	362,650	1.9
高齢者医療制度円滑運営臨時特例交付金	1,044,433	1,217,352	0	1,221,565	1,177,091	△ 44,475	△ 3.6
その他	50,694	65,230	41,913	41,869	45,108	3,240	7.7
県支出金	14,792,444	15,691,591	15,345,933	15,513,353	15,936,190	422,837	2.7
療養給付費県負担金	14,030,988	14,444,229	14,659,248	14,884,650	15,326,087	441,438	3.0
高額医療費県負担金	575,457	579,361	686,684	628,703	610,102	△ 18,600	△ 3.0
財政安定化基金交付金	186,000	668,000	0	0	0	0	—
その他	0	0	0	0	0	0	—
支払基金交付金	73,372,737	74,964,714	76,554,988	77,333,941	79,453,892	2,119,951	2.7
特別高額医療費共同事業交付金	36,150	37,130	33,475	28,205	30,389	2,184	7.7
繰越金	1,762,012	1,069,635	4,526,141	6,833,154	9,961,965	3,128,811	45.8
繰入金	1,146,262	1,256,273	1,269,986	1,312,018	211,701	△ 1,100,316	△ 83.9
一般会計繰入金	0	0	0	0	0	0	—
後期高齢者医療制度臨時特例基金繰入金	1,146,262	1,256,273	1,269,986	1,312,018	211,701	△ 1,100,316	△ 83.9
諸収入	256,982	254,886	301,709	336,286	413,294	77,008	22.9
延滞金及び過料	146	288	537	547	699	152	27.8
預金利子	6,791	5,663	8,518	8,048	8,812	764	9.5
その他	250,045	248,935	292,654	327,691	403,782	76,091	23.2
計	179,962,170	187,686,590	193,751,717	203,088,410	208,311,859	5,223,449	2.6

平成27年度 歳入内訳



2. 支出状況（特別会計）

平成27年度の支出計は200,160,081千円で、前年度より7,033,636千円（3.6%）増加しています。この主な要因は、医療費における保険者（広域連合）負担である保険給付費が6,099,911千円（3.3%）増加したことによるものです。

平成27年度の歳入計から歳出計を差し引いた収支差額は8,151,778千円で、前年度より1,810,187千円（18.2%）減少しています。

（単位：千円・%）

科目 / 年度	H23	H24	H25	H26	H27		
	決算額	決算額	決算額	決算額	決算額	増減	増減率
総務費	285,411	335,935	233,261	232,200	253,463	21,263	9.2
保険給付費	176,706,945	180,414,615	183,413,730	186,619,192	192,719,104	6,099,911	3.3
療養給付費	167,809,036	171,120,320	173,967,795	176,867,529	182,468,108	5,600,579	3.2
療養費	1,022,506	1,099,129	1,125,921	1,243,259	1,301,252	57,993	4.7
移送費	8	19	102	0	0	0	—
高額療養費	6,991,862	7,279,931	7,380,312	7,550,643	7,983,911	433,268	5.7
高額介護合算療養費	150,714	173,818	182,934	204,144	216,596	12,452	6.1
葬祭費	238,460	242,500	248,320	251,200	252,240	1,040	0.4
審査支払手数料	494,358	498,898	508,345	502,417	496,996	△ 5,421	△ 1.1
その他	0	0	0	0	0	0	—
県財政安定化基金拠出金	138,309	148,277	148,277	85,156	85,156	△ 1	△ 0.0
特別高額医療費共同事業拠出金	49,085	56,931	49,559	47,826	50,152	2,327	4.9
特別高額医療費共同事業医療費拠出金	48,961	56,808	49,437	47,706	50,034	2,328	4.9
特別高額医療費共同事業事務費拠出金	124	123	121	120	118	△ 2	△ 1.4
保健事業費	153,533	167,547	179,506	190,167	205,726	15,559	8.2
諸支出金	514,819	819,792	2,894,231	4,730,338	6,846,480	2,116,142	44.7
療養給付費市町負担金等償還金	215,637	547,792	520,843	378,265	442,830	64,565	17.1
療養給付費国庫負担金等償還金	18,039	6,469	1,459,308	2,928,976	5,147,656	2,218,679	75.7
後期高齢者交付金償還金	270,192	255,558	904,367	1,335,167	1,240,894	△ 94,273	△ 7.1
その他	10,950	9,973	9,714	87,929	15,100	△ 72,829	△ 82.8
後期高齢者医療制度臨時特別基金積立金	1,044,433	1,217,352	0	1,221,565	0	△ 1,221,565	皆減
計	178,892,535	183,160,449	186,918,564	193,126,445	200,160,081	7,033,636	3.6
収支差額（歳入計－歳出計）	1,069,635	4,526,141	6,833,154	9,961,965	8,151,778	△ 1,810,187	△ 18.2

3. 資本の状況

1) 資産の状況

資産合計	1,069,635	4,526,141	6,833,154	9,961,965	8,151,778	△ 1,810,187	△ 18.2
基金保有額	0	0	0	0	0		
次年度への繰越金	1,069,635	4,526,141	6,833,154	9,961,965	8,151,778	△ 1,810,187	△ 18.2
貸付金等	0	0	0	0	0	—	—
その他の資産	0	0	0	0	0	—	—

2) 負債の状況

負債合計	0	0	0	0	0	—	—
財政安定化基金借入金	0	0	0	0	0	—	—
その他の負債	0	0	0	0	0	—	—

純資産	1,069,635	4,526,141	6,833,154	9,961,965	8,151,778	△ 1,810,187	△ 18.2
-----	-----------	-----------	-----------	-----------	-----------	-------------	--------

4. 単年度収支の状況

国庫支出金等は、当年度に概算で支払われ翌年度に精算しますが、それを当年度で精算した場合の状況を「単年度収支」といいます。

平成27年度の単年度収支は229,185千円の黒字となり健全な財政運営となっています。

年度別 療養給付費負担金等精算額の状況

(単位：千円)

項 目		H23	H24	H25	H26	H27	
収支差引額（歳入計－歳出計）		1,069,635	4,526,141	6,833,154	9,961,965	8,151,778	
市町支出金	療養給付費負担金	(前年度分) 不足分受入	260,554	3,888	48,620	65,000	1,369
		(前年度分) 超過分返還	215,637	547,791	520,843	378,265	442,830
		(当年度分) 翌年度精算	△ 543,903	△ 472,223	△ 313,265	△ 441,461	△ 554,574
	事務費	(前年度分) 不足分受入	0	0	0	0	
		(前年度分) 超過分返還	63,296	49,809	108,251	22,762	18,427
		(当年度分) 翌年度精算	△ 49,809	△ 108,251	△ 22,762	△ 18,427	△ 48,194
国庫支出金	療養給付費負担金	(前年度分) 不足分受入	72,377	517,261	0	0	0
		(前年度分) 超過分返還	0	6	1,453,958	2,840,541	5,149,272
		(当年度分) 翌年度精算	517,255	△ 1,453,958	△ 2,840,541	△ 5,149,272	△ 3,258,219
	事業費補助金	(前年度分) 不足分受入	0	0	0		
		(前年度分) 超過分返還	5,937	4,714	5,350	2,637	4,306
		(当年度分) 翌年度精算	△ 4,714	△ 5,350	△ 2,637	△ 4,306	△ 4,548
	高額医療費負担金	(前年度分) 不足分受入	0	0	2,904	0	7,562
		(前年度分) 超過分返還	12,102	1,749	0	85,799	1,640
		(当年度分) 翌年度精算	△ 1,749	2,904	△ 85,799	5,922	43,124
県支出金	療養給付費負担金	(前年度分) 不足分受入	0	0	0	0	0
		(前年度分) 超過分返還	0	0	0	0	16
		(当年度分) 翌年度精算	0	0	0	△ 16	0
	高額医療費負担金	(前年度分) 不足分受入	0	0	49,060	0	0
		(前年度分) 超過分返還	0	0	0	73,197	1
		(当年度分) 翌年度精算	0	49,060	△ 73,197	△ 1	△ 5,998
支払基金交付金	療養給付費負担金	(前年度分) 不足分受入	0	0	0		0
		(前年度分) 超過分返還	270,192	255,558	904,367	1,335,167	1,240,894
		(当年度分) 翌年度精算	△ 255,558	△ 904,367	△ 1,335,167	△ 1,240,894	△ 980,674
繰 越 金		1,762,012	1,069,635	4,526,141	6,833,154	9,961,965	
単年度収支		△ 796,622	902,799	525,830	953,724	229,185	

特別会計全体	(前年度分) 不足分受入	332,931	521,149	100,584	65,000	8,931
	(前年度分) 超過分返還	567,164	859,627	2,992,769	4,738,368	6,857,386
	(当年度分) 翌年度精算	△ 338,478	△ 2,892,185	△ 4,673,368	△ 6,848,455	△ 4,809,083
	計	△ 104,245	△ 2,553,707	△ 1,781,183	△ 2,175,087	2,039,372

平成 28 年 12 月 印刷・製本

編集・発行 愛媛県後期高齢者医療広域連合
松山市北条辻 6 番地
電話 (089) 911-7733
