

平成25年度

後期高齢者医療事業概要

愛媛県後期高齢者医療広域連合

目 次

I 一般状況

1. 愛媛県後期高齢者医療広域連合の概要	1
2. 愛媛県後期高齢者医療広域連合のあゆみ	2
3. 組織体制	3
4. 愛媛県後期高齢者医療広域連合懇話会	4
5. 愛媛県後期高齢者医療情報公開・個人情報保護審査会	4

II 被保険者

1. 被保険者の数	5
2. 被保険者の状況	5
3. 被保険者の異動状況	5
4. 被保険者の年齢階層別	6
5. 被保険者証の交付状況	7

III 保険給付

1. 医療費の年度別状況	8
2. 診療費等の年度別状況	1 2
3. 療養費等の年度別状況	1 6
4. 高額療養費の年度別状況	1 8
5. 高額介護合算療養費の年度別状況	2 0
6. 葬祭費の年度別状況	2 0
7. 給付費の集計	2 1

IV 保健事業・医療費適正化事業

1. 健康診査事業	2 2
2. 長寿・健康増進事業	2 4
3. 医療費通知事業	2 5
4. 第三者行為損害賠償求償事業	2 5
5. レセプト点検事務	2 5

V 保険料

1. 保険料率及び賦課限度額の推移	2 6
2. 保険料の収納状況	2 6
3. 保険料の賦課状況	2 7

VI 財政状況

1. 収入状況 特別会計	2 8
2. 支出状況 特別会計	2 9
3. 資本の状況	2 9
4. 単年度収支の状況	3 0

I 一般状況

1. 愛媛県後期高齢者医療広域連合の概要

(1) 設立経緯

平成18年6月に公布された「健康保険法等の一部を改正する法律」により、従来の老人保健制度にかわって、新たに後期高齢者医療制度が創設されることとなり、広域連合が当該制度の運営主体と定められた。

このことから、愛媛県においては、平成18年5月から広域連合の設立に向けた協議検討を始め、平成18年9月に広域連合設立準備委員会を設置した。

そして広域連合規約に係る関係市町議会の議決を経た後、愛媛県知事の設立許可を受けて、平成19年2月19日に愛媛県内すべての20市町で構成する愛媛県後期高齢者医療広域連合を設立した。

(2) 構成団体

愛媛県内の全市町（11市9町）

市	松山市、今治市、宇和島市、八幡浜市、新居浜市、西条市、大洲市、伊予市、四国中央市、西予市、東温市
町	上島町、久万高原町、松前町、砥部町、内子町、伊方町、松野町、鬼北町、愛南町

(3) 基本方針

後期高齢者医療制度の安定的かつ円滑な運営を行うため、平成25年2月に「愛媛県後期高齢者医療広域連合第二次広域計画」を策定し、次の5項目を基本方針として定めている。

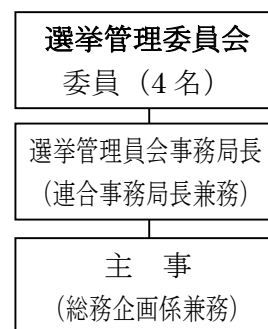
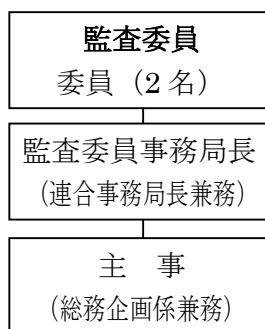
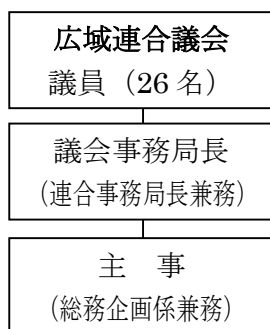
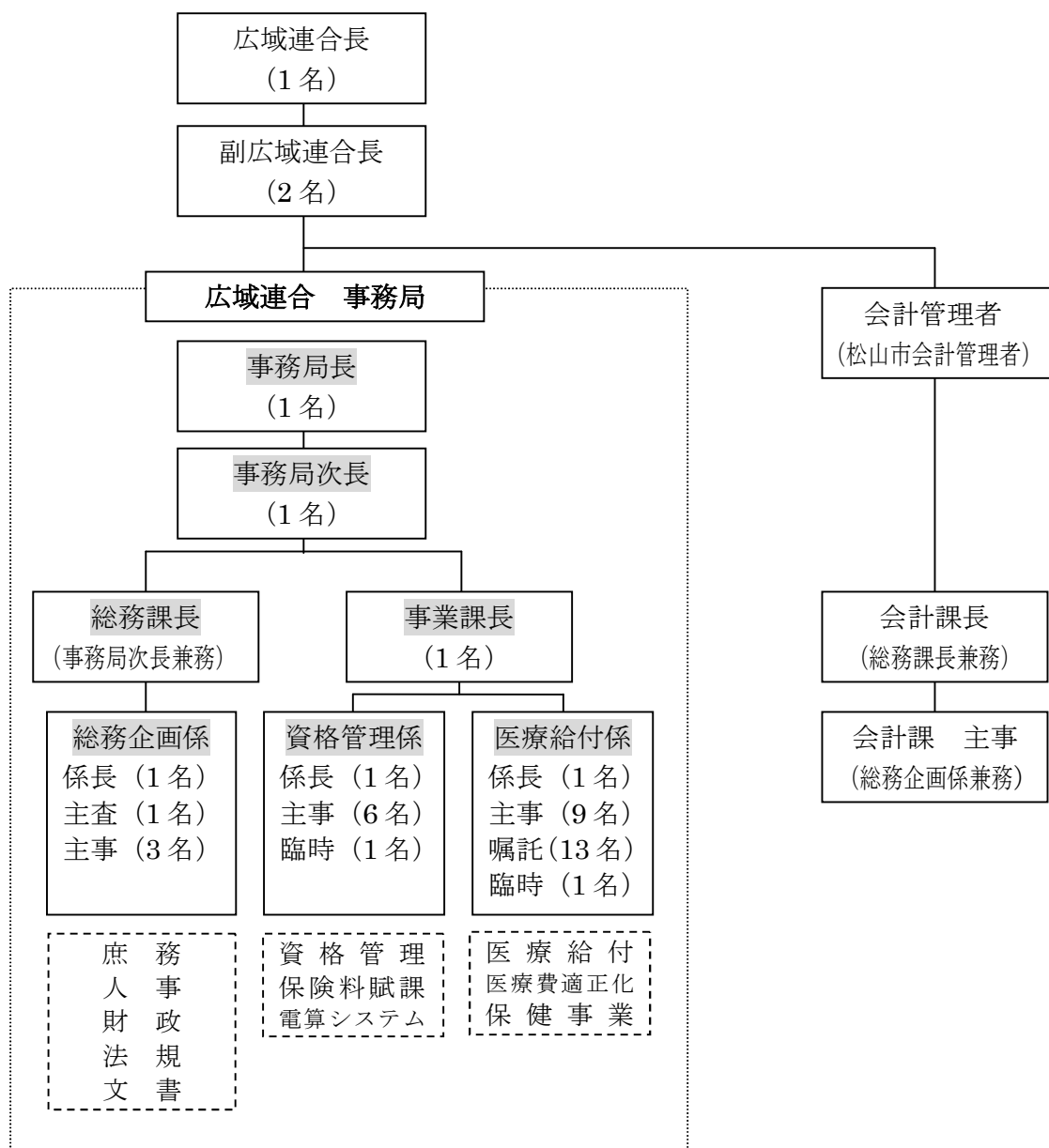
- ① 事務処理の効率化
- ② 財政運営の安定化
- ③ 保健事業の推進
- ④ 医療費の適正化
- ⑤ 広報活動の充実

2. 愛媛県後期高齢者医療広域連合のあゆみ

年月日	経 過 項 目
H19. 1. 16	広域連合設立許可申請（市町から愛媛県知事宛）
2. 19	広域連合の設立（知事の設立許可）
〃	広域連合長選挙
4. 2	広域連合事務所開所式（松山市北条支所2F）
4. 30	広域連合長選挙
5. 28	広域連合議会臨時会（副連合長・監査委員の選任同意、19年度予算等）
11. 27	広域連合議会定例会（18年度決算認定、広域計画策定等）
H20. 2. 26	広域連合議会定例会（20年度予算、臨時特例基金条例制定等）
4. 1	20・21年度保険料率決定（所得割率100分の7.85、均等割額41,659円）
8. 1	広域連合議会臨時会（特別会計補正予算等）
11. 25	広域連合議会定例会（19年度決算認定、副連合長の選任同意等）
H21. 2. 25	広域連合議会定例会（21年度予算、職員定数条例の一部改正等）
7. 6	広域連合議会臨時会（特別会計補正予算等）
12. 1	広域連合議会定例会（20年度決算認定、監査委員の選任同意等）
H22. 2. 23	広域連合議会定例会（22年度予算、後期高齢者医療に関する条例の一部改正等）
4. 1	22・23年度保険料率改定（所得割率100分の7.84、均等割額41,227円）
7. 13	広域連合議会臨時会（副連合長の選任同意、特別会計補正予算等）
11. 2	広域連合議会定例会（21年度決算認定、特別会計補正予算等）
12. 24	広域連合長選挙
H23. 2. 22	広域連合議会定例会（23年度予算、後期高齢者医療に関する条例の一部改正等）
7. 21	広域連合議会臨時会（特別会計補正予算等）
11. 22	広域連合議会定例会（22年度決算認定、特別会計補正予算等）
H24. 2. 21	広域連合議会定例会（24年度予算、後期高齢者医療に関する条例の一部改正等）
4. 1	24・25年度保険料率改定（所得割率100分の8.72、均等割額44,194円）
7. 24	広域連合議会臨時会（特別会計補正予算等）
11. 30	広域連合議会定例会（副連合長の選任同意、23年度決算認定等）
H25. 2. 18	広域連合議会定例会（25年度予算、第二次広域計画策定等）
7. 23	広域連合議会臨時会（特別会計補正予算等）
11. 22	広域連合議会定例会（監査委員の選任同意、24年度決算認定等）
H26. 2. 27	広域連合議会定例会（26年度予算、後期高齢者医療に関する条例の一部改正等）
4. 1	26・27年度保険料率改定（所得割率100分の9.05、均等割額45,231円）

3. 組織体制

平成 26 年 3 月 31 日現在



4. 愛媛県後期高齢者医療広域連合懇話会

(1) 目的

愛媛県後期高齢者医療広域連合が行う後期高齢者医療制度の適切かつ円滑な運営に資するため。

(2) 組織

懇話会は、委員12人以内をもって組織し、次に掲げる者で構成する。

- ① 被保険者を代表する者・・・・・・・・・・3人以内
- ② 医療保険者を代表する者・・・・・・・・・・3人以内
- ③ 保険医又は保険薬剤師を代表する者・・・・3人以内
- ④ 学識経験を有する者・・・・・・・・・・3人以内

(3) 開催状況

開催日	内 容	出席者数
H21. 1. 23	制度の経過及び実施状況について 広報周知について	8名
H22. 1. 22	制度の経過及び実施状況について 平成22・23年度の保険料率について	10名
H24. 1. 20	財政状況及び医療費適正化事業について 平成24・25年度の保険料率について	9名
H24. 12. 14	財政状況及び平成24年度の実施事業について 第二次広域計画（案）について	10名
H26. 1. 24	財政状況及び医療費適正化事業について 平成26・27年度の保険料について	9名

5. 愛媛県後期高齢者医療情報公開・個人情報保護審査会

(1) 目的

広域連合情報公開条例に基づく情報公開制度及び、同個人情報保護条例に基づく個人情報保護制度の公平かつ適正な運営を推進するため。

(2) 組織

審査会は、委員5人以内をもって組織する。

(3) 開催状況

開催日	内 容	出席者数
H20. 3. 21	個人情報取扱事務開始届について 情報提供の依頼における協議	4名
H21. 3. 16	情報提供の依頼における協議 報告事項	5名
H21. 8. 17	情報提供の依頼における協議 報告事項	5名
H22. 3. 17	会長の選出・会長職務代理者の指名 報告事項	5名
H22. 9. 14	情報提供の依頼における協議 報告事項	3名
H23. 3. 16	情報提供の依頼における協議 報告事項	4名
H26. 3. 10	会長の選出・会長職務代理者の指名 報告事項	4名

II 被保険者

1. 被保険者の数

平成25年度の愛媛県の総人口に占める後期高齢者医療制度への加入率は15.0%、被保険者数は213,745人で、前年度より959人の増加となっています。

この主な要因は、1年間の年齢到達（75歳）等による資格取得者（15,159人）が、死亡等による資格喪失（14,200人）を上回ったことにあります。

(単位：人)

年度	県（人口）	被保険者数	うち65～74歳	後期加入率	被保険者数増減
H21	1,457,950	201,991	6,390	13.9%	—
H22	1,450,262	206,104	5,867	14.2%	4,113
H23	1,441,291	209,523	5,453	14.5%	3,419
H24	1,440,117	212,786	5,190	14.8%	3,263
H25	1,429,697	213,745	5,247	15.0%	959

※県（人口）は、県 市町振興課「住民基本台帳年報」および「住民基本台帳月報」の年度末人数

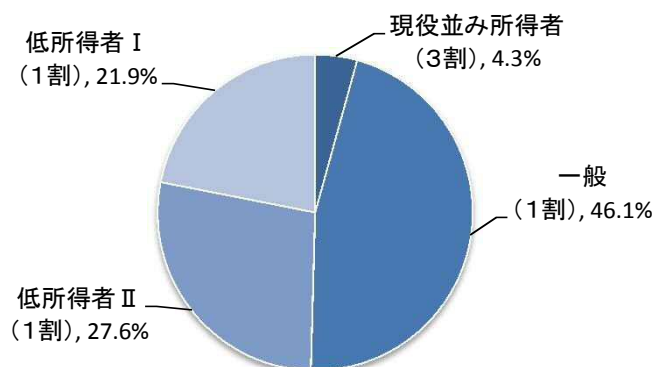
2. 被保険者の状況

(単位：人)

年度	被保険者数	現役並み所得者		一般		低所得Ⅱ該当者		低所得Ⅰ該当者	
		人数	割合	人数	割合	人数	割合	人数	割合
H21	201,991	9,569	4.7%	97,307	48.2%	49,972	24.7%	45,143	22.3%
H22	206,104	9,189	4.5%	97,573	47.3%	53,349	25.9%	45,993	22.3%
H23	209,523	9,262	4.4%	98,444	47.0%	55,304	26.4%	46,513	22.2%
H24	212,786	9,277	4.4%	99,153	46.6%	57,438	27.0%	46,918	22.0%
H25	213,745	9,195	4.3%	98,616	46.1%	59,078	27.6%	46,856	21.9%

※年度末現在数

平成25年度 被保険者
所得区分割合



3. 被保険者の異動状況

(1) 資格取得

(単位：人)

年度	転入	生活保護廃止	年齢到達	伸率	その他	計
H21	286	143	15,305	—	854	16,588
H22	367	140	16,068	5.0%	736	17,311
H23	366	166	15,780	△ 1.8%	811	17,123
H24	377	173	15,792	0.1%	871	17,213
H25	369	162	13,495	△ 14.5%	1,133	15,159

(2) 資格喪失

(単位：人)

年度	転出	生活保護開始	死亡	伸率	その他	計
H21	563	269	11,375	—	205	12,412
H22	602	283	12,135	6.7%	178	13,198
H23	623	280	12,598	3.8%	203	13,704
H24	620	331	12,727	1.0%	272	13,950
H25	611	263	12,996	2.1%	330	14,200

4. 被保険者の年齢階層別

(単位：人)

区分	H21年度	H22年度	H23年度	H24年度	H25年度	増減(H25-H24)
65歳～69歳	2,518	2,223	1,839	1,787	2,046	259
70歳～74歳	3,872	3,644	3,614	3,403	3,201	△ 202
75歳～79歳	77,768	78,047	78,109	77,507	75,410	△ 2,097
80歳～84歳	62,198	63,427	63,847	65,134	64,964	△ 170
85歳～89歳	35,729	37,562	39,605	41,289	43,093	1,804
90歳～94歳	14,713	15,647	16,793	17,658	18,876	1,218
95歳～99歳	4,464	4,767	4,926	5,140	5,244	104
100歳～	729	787	790	868	911	43
計	201,991	206,104	209,523	212,786	213,745	959
対前年度増減率	—	2.04%	1.66%	1.56%	0.45%	—

※各年度の数値は年度末数。 事業年報より

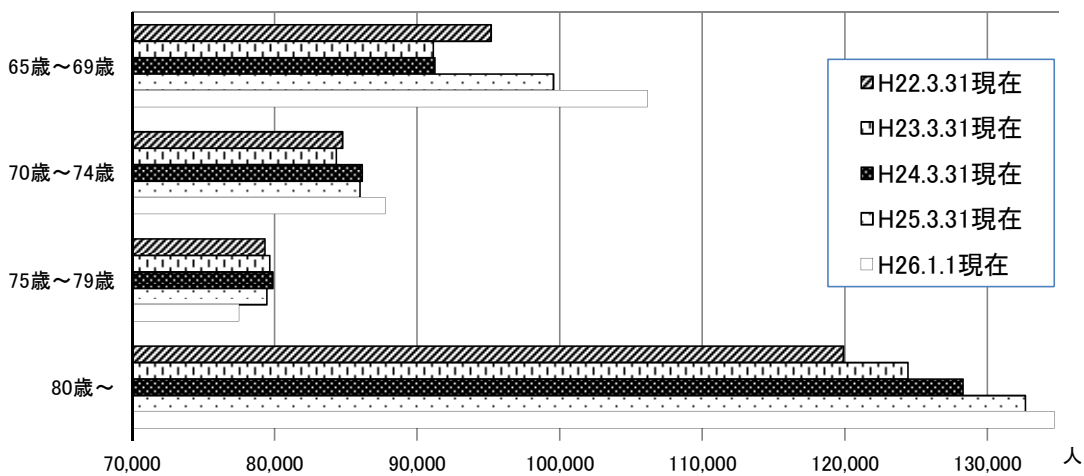
【参考】

① 県内人口（年齢階層別）

(単位：人)

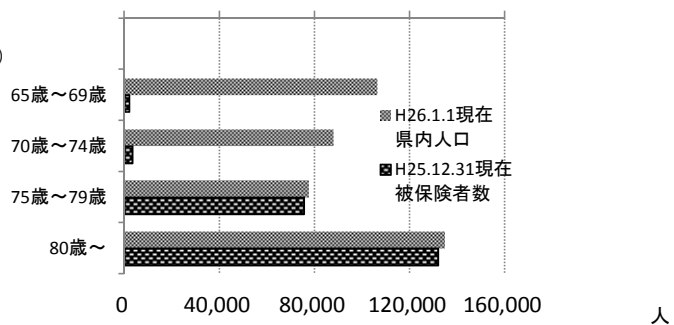
区分	H22.3.31現在	H23.3.31現在	H24.3.31現在	H25.3.31現在	H26.1.1現在	増減(H26-H25)
65歳～69歳	95,176	91,110	91,234	99,550	106,157	6,607
70歳～74歳	84,761	84,324	86,135	85,968	87,760	1,792
75歳～79歳	79,293	79,632	79,867	79,448	77,503	△ 1,945
80歳～	119,891	124,409	128,282	132,649	134,706	2,057
計	379,121	379,475	385,518	397,615	406,126	8,511

※県 市町振興課「住民基本台帳年報」より（H26から1月1日現在の数値に変更）



② 県内人口と被保険者数比較（年齢階層別）

区分	H26.1.1現在 県内人口	H25.12.31現在 被保険者数
65歳～69歳	106,157	2,009
70歳～74歳	87,760	3,300
75歳～79歳	77,503	75,437
80歳～	134,706	131,897
計	406,126	212,643



5. 被保険者証の交付状況

被保険者証の一斉更新時において、保険料の滞納がある者に対してその状況により通常の1年より短い6ヵ月以内の有効期限の短期証を交付しています。
 なお、資格証明書は平成25年度まで交付しておりません。

被保険者証の交付状況（市町別：一斉更新時）

（単位：人）

市町名	H21年度		H22年度		H23年度		H24年度		H25年度	
	一般証	短期証	一般証	短期証	一般証	短期証	一般証	短期証	一般証	短期証
松山市	52,166	734	53,770	778	55,724	546	57,460	540	58,733	508
今治市	24,983	258	25,461	195	25,830	206	26,415	129	26,548	175
宇和島市	14,548	196	14,669	201	14,799	185	15,004	135	15,072	115
八幡浜市	6,916	39	7,024	10	7,158	8	7,215	11	7,285	19
新居浜市	17,029	98	17,338	82	17,779	79	18,125	78	18,320	72
西条市	16,432	134	16,756	195	17,118	111	17,420	99	17,608	96
大洲市	8,251	25	8,364	20	8,313	22	8,420	16	8,463	14
伊予市	5,720	37	5,823	30	5,921	24	6,062	24	6,115	29
四国中央市	12,478	101	12,659	92	12,852	128	13,126	113	13,291	96
西予市	9,290	27	9,334	101	9,424	65	9,522	43	9,617	32
東温市	4,464	34	4,566	30	4,686	39	4,761	17	4,871	13
上島町	1,639	2	1,673	0	1,715	0	1,711	0	1,708	0
久万高原町	2,817	4	2,802	18	2,825	4	2,856	5	2,865	1
松前町	3,814	18	3,936	9	4,058	4	4,164	8	4,247	3
砥部町	2,595	69	2,676	64	2,776	39	2,872	20	2,925	8
内子町	3,912	3	3,876	22	3,914	9	3,918	2	3,936	2
伊方町	2,760	7	2,768	10	2,739	4	2,714	4	2,680	0
松野町	967	3	991	4	1,009	3	1,027	7	1,048	5
鬼北町	2,672	7	2,743	4	2,744	5	2,731	4	2,713	0
愛南町	4,439	42	4,505	41	4,599	29	4,593	31	4,638	27
計	197,892	1,838	201,734	1,906	205,983	1,510	210,116	1,286	212,683	1,215
短期証 発行割合	0.93%		0.94%		0.73%		0.61%		0.57%	

※H21/7/4時点数値

※H22/7/4時点数値

※H23/7/5時点数値

※H24/7/2時点数値

※H25/7/1時点数値

Ⅲ 保険給付

1. 医療費の年度別状況

① 全体

(単位：件・日・円)

年度	区分	件数	日数	医療費	保険者負担額	一部負担金	他法負担額
H21	診療費等	5,060,902	11,643,984	173,621,534,581	153,176,335,738	17,825,107,748	2,620,091,095
	療養費等	64,266	-	893,457,278	795,363,488	96,634,248	1,459,542
	計	5,125,168	11,643,984	174,514,991,859	153,971,699,226	17,921,741,996	2,621,550,637
H22	診療費等	5,156,288	11,788,264	182,833,501,502	161,487,213,270	18,654,017,902	2,692,270,330
	療養費等	73,555	-	1,041,244,019	927,080,959	112,537,876	1,625,184
	計	5,229,843	11,788,264	183,874,745,521	162,414,294,229	18,766,555,778	2,693,895,514
H23	診療費等	5,357,049	11,876,108	189,618,189,830	167,575,607,197	19,304,617,684	2,737,964,949
	療養費等	81,904	-	1,144,910,760	1,020,077,447	123,050,086	1,783,227
	計	5,438,953	11,876,108	190,763,100,590	168,595,684,644	19,427,667,770	2,739,748,176
H24	診療費等	5,542,363	11,806,267	193,210,207,064	170,881,145,397	19,686,349,210	2,642,712,457
	療養費等	84,886	-	1,231,183,976	1,096,079,931	133,016,932	2,087,113
	計	5,627,249	11,806,267	194,441,391,040	171,977,225,328	19,819,366,142	2,644,799,570
H25	診療費等	5,652,945	11,686,023	196,303,653,360	173,685,999,203	20,007,875,081	2,609,779,076
	療養費等	88,689	-	1,259,354,584	1,123,988,899	133,421,909	1,943,776
	計	5,741,634	11,686,023	197,563,007,944	174,809,988,102	20,141,296,990	2,611,722,852

※診療費等とは、診療費、調剤、食事療養・生活療養、訪問看護に要した費用の計である。

② 現役並み所得者【再掲】

(単位：件・日・円)

年度	区分	件数	日数	医療費	保険者負担額	一部負担金	他法負担額
H21	診療費等	258,546	517,806	7,850,779,141	5,474,037,790	2,169,951,233	206,790,118
	療養費等	3,799	-	49,494,601	34,693,582	14,604,319	196,700
	計	262,345	517,806	7,900,273,742	5,508,731,372	2,184,555,552	206,986,818
H22	診療費等	247,951	493,910	7,823,954,439	5,457,279,018	2,161,722,668	204,952,753
	療養費等	3,968	-	54,214,814	37,949,747	15,964,220	300,847
	計	251,919	493,910	7,878,169,253	5,495,228,765	2,177,686,888	205,253,600
H23	診療費等	247,638	489,293	7,969,068,152	5,558,989,296	2,187,166,844	222,912,012
	療養費等	4,297	-	56,374,801	39,461,719	16,604,224	308,858
	計	251,935	489,293	8,025,442,953	5,598,451,015	2,203,771,068	223,220,870
H24	診療費等	250,420	467,806	7,811,846,192	5,450,504,688	2,154,860,737	206,480,767
	療養費等	4,464	-	63,144,818	44,200,899	18,457,790	486,129
	計	254,884	467,806	7,874,991,010	5,494,705,587	2,173,318,527	206,966,896
H25	診療費等	252,117	459,495	7,842,088,927	5,472,362,000	2,176,878,569	192,848,358
	療養費等	4,548	-	50,317,152	35,221,474	14,697,607	398,071
	計	256,665	459,495	7,892,406,079	5,507,583,474	2,191,576,176	193,246,429

③ 1割負担者【再掲】

(単位：件・日・円)

年度	区分	件数	日数	医療費	保険者負担額	一部負担金	他法負担額
H21	診療費等	4,802,356	11,126,178	165,770,755,440	147,702,297,948	15,655,156,515	2,413,300,977
	療養費等	60,467	-	843,962,677	760,669,906	82,029,929	1,262,842
	計	4,862,823	11,126,178	166,614,718,117	148,462,967,854	15,737,186,444	2,414,563,819
H22	診療費等	4,908,337	11,294,354	175,009,547,063	156,029,934,252	16,492,295,234	2,487,317,577
	療養費等	69,587	-	987,029,205	889,131,212	96,573,656	1,324,337
	計	4,977,924	11,294,354	175,996,576,268	156,919,065,464	16,588,868,890	2,488,641,914
H23	診療費等	5,109,411	11,386,815	181,649,121,678	162,016,617,901	17,117,450,840	2,515,052,937
	療養費等	77,607	-	1,088,535,959	980,615,728	106,445,862	1,474,369
	計	5,187,018	11,386,815	182,737,657,637	162,997,233,629	17,223,896,702	2,516,527,306
H24	診療費等	5,291,943	11,338,461	185,398,360,872	165,430,640,709	17,531,488,473	2,436,231,690
	療養費等	80,422	-	1,168,039,158	1,051,879,032	114,559,142	1,600,984
	計	5,372,365	11,338,461	186,566,400,030	166,482,519,741	17,646,047,615	2,437,832,674
H25	診療費等	5,400,828	11,226,528	188,461,564,433	168,213,637,203	17,830,996,512	2,416,930,718
	療養費等	84,141	-	1,209,037,432	1,088,767,425	118,724,302	1,545,705
	計	5,484,969	11,226,528	189,670,601,865	169,302,404,628	17,949,720,814	2,418,476,423

1) 医療費の年度別状況 (対前年度増減数)

① 全体

(単位: 件・日・円)

年度	区分	件数	日数	医療費	保険者負担額	一部負担金	他法負担額
H21	診療費等	600,103	1,110,180	22,978,718,753	20,463,389,877	2,235,142,176	280,186,700
	療養費等	17,914	—	260,706,705	232,611,503	27,791,995	303,207
	計	618,017	1,110,180	23,239,425,458	20,696,001,380	2,262,934,171	280,489,907
H22	診療費等	95,386	144,280	9,211,966,921	8,310,877,532	828,910,154	72,179,235
	療養費等	9,289	—	147,786,741	131,717,471	15,903,628	165,642
	計	104,675	144,280	9,359,753,662	8,442,595,003	844,813,782	72,344,877
H23	診療費等	200,761	87,844	6,784,688,328	6,088,393,927	650,599,782	45,694,619
	療養費等	8,349	—	103,666,741	92,996,488	10,512,210	158,043
	計	209,110	87,844	6,888,355,069	6,181,390,415	661,111,992	45,852,662
H24	診療費等	185,314	△ 69,841	3,592,017,234	3,305,538,200	381,731,526	△ 95,252,492
	療養費等	2,982	—	86,273,216	76,002,484	9,966,846	303,886
	計	188,296	△ 69,841	3,678,290,450	3,381,540,684	391,698,372	△ 94,948,606
H25	診療費等	110,582	△ 120,244	3,093,446,296	2,804,853,806	321,525,871	△ 32,933,381
	療養費等	3,803	—	28,170,608	27,908,968	404,977	△ 143,337
	計	114,385	△ 120,244	3,121,616,904	2,832,762,774	321,930,848	△ 33,076,718

※診療費等とは、診療費、調剤、食事療養・生活療養、訪問看護に要した費用の計である。

② 現役並み所得者【再掲】

(単位: 件・日・円)

年度	区分	件数	日数	医療費	保険者負担額	一部負担金	他法負担額
H21	診療費等	12,153	6,098	420,368,311	288,957,806	103,542,705	27,867,800
	療養費等	737	—	11,763,694	8,282,290	3,514,544	△ 33,140
	計	12,890	6,098	432,132,005	297,240,096	107,057,249	27,834,660
H22	診療費等	△ 10,595	△ 23,896	△ 26,824,702	△ 16,758,772	△ 8,228,565	△ 1,837,365
	療養費等	169	—	4,720,213	3,256,165	1,359,901	104,147
	計	△ 10,426	△ 23,896	△ 22,104,489	△ 13,502,607	△ 6,868,664	△ 1,733,218
H23	診療費等	△ 313	△ 4,617	145,113,713	101,710,278	25,444,176	17,959,259
	療養費等	329	—	2,159,987	1,511,972	640,004	8,011
	計	16	△ 4,617	147,273,700	103,222,250	26,084,180	17,967,270
H24	診療費等	2,782	△ 21,487	△ 157,221,960	△ 108,484,608	△ 32,306,107	△ 16,431,245
	療養費等	167	—	6,770,017	4,739,180	1,853,566	177,271
	計	2,949	△ 21,487	△ 150,451,943	△ 103,745,428	△ 30,452,541	△ 16,253,974
H25	診療費等	1,697	△ 8,311	30,242,735	21,857,312	22,017,832	△ 13,632,409
	療養費等	84	—	△ 12,827,666	△ 8,979,425	△ 3,760,183	△ 88,058
	計	1,781	△ 8,311	17,415,069	12,877,887	18,257,649	△ 13,720,467

③ 1割負担者【再掲】

(単位: 件・日・円)

年度	区分	件数	日数	医療費	保険者負担額	一部負担金	他法負担額
H21	診療費等	587,950	1,104,082	22,558,350,442	20,174,432,071	2,131,599,471	252,318,900
	療養費等	17,177	—	248,943,011	224,329,213	24,277,451	336,347
	計	605,127	1,104,082	22,807,293,453	20,398,761,284	2,155,876,922	252,655,247
H22	診療費等	105,981	168,176	9,238,791,623	8,327,636,304	837,138,719	74,016,600
	療養費等	9,120	—	143,066,528	128,461,306	14,543,727	61,495
	計	115,101	168,176	9,381,858,151	8,456,097,610	851,682,446	74,078,095
H23	診療費等	201,074	92,461	6,639,574,615	5,986,683,649	625,155,606	27,735,360
	療養費等	8,020	—	101,506,754	91,484,516	9,872,206	150,032
	計	209,094	92,461	6,741,081,369	6,078,168,165	635,027,812	27,885,392
H24	診療費等	182,532	△ 48,354	3,749,239,194	3,414,022,808	414,037,633	△ 78,821,247
	療養費等	2,815	—	79,503,199	71,263,304	8,113,280	126,615
	計	185,347	△ 48,354	3,828,742,393	3,485,286,112	422,150,913	△ 78,694,632
H25	診療費等	108,885	△ 111,933	3,063,203,561	2,782,996,494	299,508,039	△ 19,300,972
	療養費等	3,719	—	40,998,274	36,888,393	4,165,160	△ 55,279
	計	112,604	△ 111,933	3,104,201,835	2,819,884,887	303,673,199	△ 19,356,251

2) 医療費の年度別状況 (1件・1日・1人当たり)

①全体

(単位:人・円)

年度	区分	平均被保険者数	1件当医療費	1日当医療費	1人当医療費	1件当負担額	1日当負担額	1人当負担額
H21	診療費等	199,390	34,306	14,911	870,763	30,267	13,155	768,225
	療養費等		13,902	—	4,481	12,376	—	3,989
	計		34,051	—	875,244	30,042	—	772,214
H22	診療費等	203,542	35,458	15,510	898,259	31,319	13,699	793,385
	療養費等		14,156	—	5,116	12,604	—	4,555
	計		35,159	—	903,375	31,055	—	797,940
H23	診療費等	207,062	35,396	15,966	915,756	31,281	14,110	809,302
	療養費等		13,979	—	5,529	12,455	—	4,926
	計		35,073	—	921,285	30,998	—	814,228
H24	診療費等	210,877	34,861	16,365	916,222	30,832	14,474	810,335
	療養費等		14,504	—	5,839	12,912	—	5,198
	計		34,554	—	922,061	30,562	—	815,533
H25	診療費等	213,745	34,726	16,798	918,401	30,725	14,863	812,585
	療養費等		14,200	—	5,892	12,673	—	5,259
	計		34,409	—	924,293	30,446	—	817,844

※診療費等とは、診療費、調剤、食事療養・生活療養、訪問看護に要した費用の計である。

②現役並み所得者【再掲】

(単位:人・円)

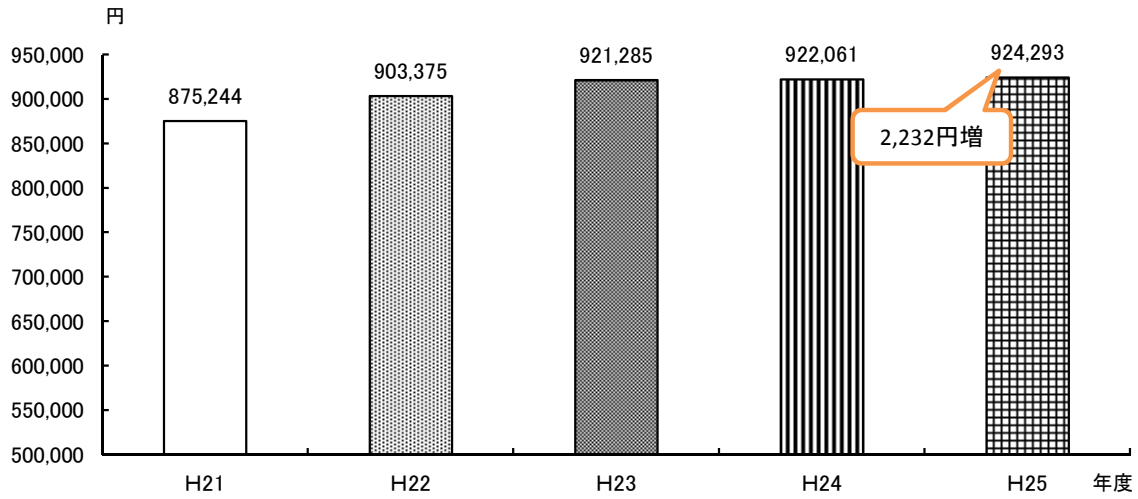
年度	区分	平均被保険者数	1件当医療費	1日当医療費	1人当医療費	1件当負担額	1日当負担額	1人当負担額
H21	診療費等	9,678	30,365	15,162	811,199	21,172	10,572	565,616
	療養費等		13,028	—	5,114	9,132	—	3,585
	計		30,114	—	816,313	20,998	—	569,201
H22	診療費等	9,231	31,554	15,841	847,574	22,010	11,049	591,191
	療養費等		13,663	—	5,873	9,564	—	4,111
	計		31,273	—	853,447	21,813	—	595,302
H23	診療費等	9,115	32,180	16,287	874,280	22,448	11,361	609,873
	療養費等		13,120	—	6,185	9,184	—	4,329
	計		31,855	—	880,465	22,222	—	614,202
H24	診療費等	9,154	31,195	16,699	853,381	21,765	11,651	595,423
	療養費等		14,145	—	6,898	9,902	—	4,829
	計		30,896	—	860,279	21,558	—	600,252
H25	診療費等	9,195	31,105	17,067	852,864	21,706	11,910	595,145
	療養費等		11,064	—	5,472	7,744	—	3,831
	計		30,750	—	858,336	21,458	—	598,976

③1割負担者【再掲】

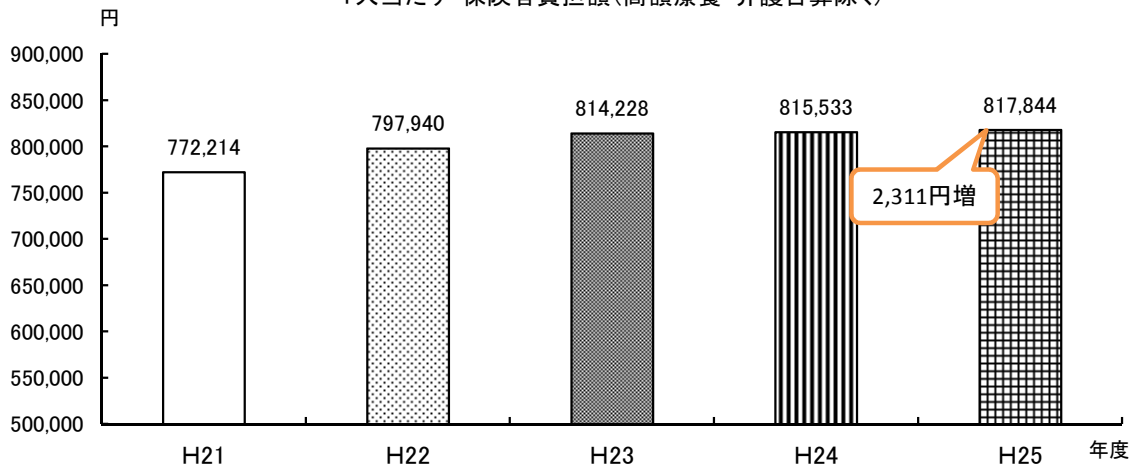
(単位:人・円)

年度	区分	平均被保険者数	1件当医療費	1日当医療費	1人当医療費	1件当負担額	1日当負担額	1人当負担額
H21	診療費等	189,712	34,519	14,899	873,802	30,756	13,275	778,561
	療養費等		13,957	—	4,449	12,580	—	4,009
	計		34,263	—	878,251	30,530	—	782,570
H22	診療費等	194,311	35,656	15,495	900,667	31,789	13,815	802,991
	療養費等		14,184	—	5,080	12,777	—	4,576
	計		35,355	—	905,747	31,523	—	807,567
H23	診療費等	197,947	35,552	15,953	917,666	31,709	14,228	818,485
	療養費等		14,026	—	5,499	12,636	—	4,954
	計		35,230	—	923,165	31,424	—	823,439
H24	診療費等	201,723	35,034	16,351	919,074	31,261	14,590	820,088
	療養費等		14,524	—	5,790	13,079	—	5,215
	計		34,727	—	924,864	30,989	—	825,303
H25	診療費等	204,550	34,895	16,787	921,347	31,146	14,984	822,360
	療養費等		14,369	—	5,911	12,940	—	5,323
	計		34,580	—	927,258	30,867	—	827,683

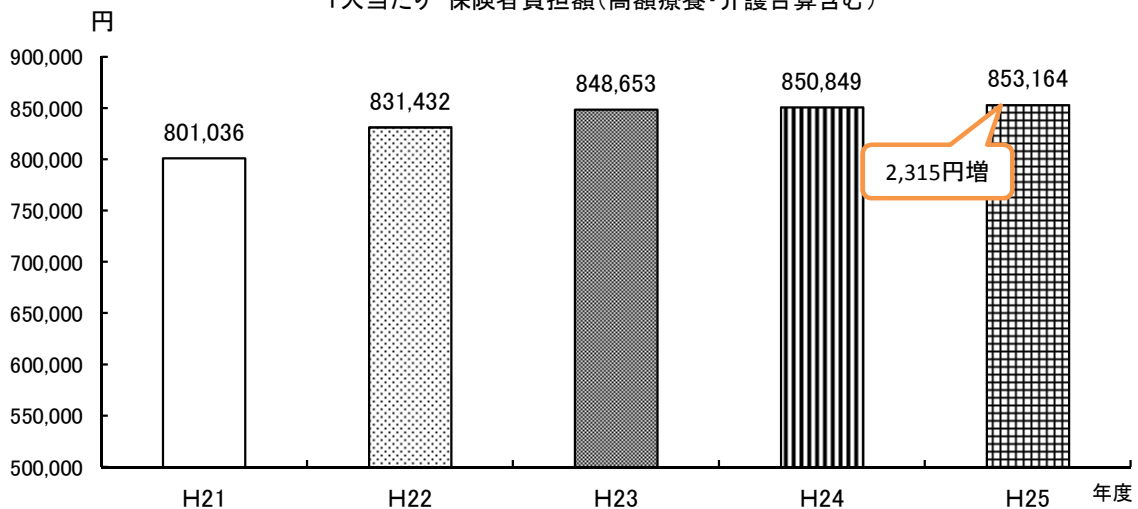
1人当たり 医療費



1人当たり 保険者負担額(高額療養・介護合算除く)



1人当たり 保険者負担額(高額療養・介護合算含む)



2. 診療費等の年度別状況

① 全体

(単位：件・日・円)

年度	入院			入院外			歯科		
	件数	日数	費用額	件数	日数	費用額	件数	日数	費用額
H21	189,956	3,622,184	84,717,434,949	3,237,347	7,307,007	57,341,153,927	289,820	667,413	4,485,075,331
H22	196,497	3,722,955	90,734,180,674	3,211,795	7,313,297	59,060,157,645	306,619	697,705	4,703,099,663
H23	199,058	3,755,572	93,246,468,329	3,287,563	7,325,554	60,817,654,691	329,415	733,021	4,962,311,050
H24	198,270	3,709,204	94,780,194,104	3,362,027	7,276,319	61,918,664,227	346,050	753,112	5,137,918,084
H25	196,634	3,654,783	94,891,550,602	3,403,331	7,176,761	63,375,500,935	365,716	779,248	5,259,187,570

年度	調剤		食事・生活	訪問看護			診療費等の計		
	件数	費用額	費用額	件数	日数	費用額	件数	日数	費用額
H21	1,337,955	20,295,173,024	6,305,459,250	5,824	47,380	477,238,100	5,060,902	11,643,984	173,621,534,581
H22	1,434,859	21,348,970,105	6,441,048,165	6,518	54,307	546,045,250	5,156,288	11,788,264	182,833,501,502
H23	1,533,966	23,455,622,787	6,515,473,923	7,047	61,961	620,659,050	5,357,049	11,876,108	189,618,189,830
H24	1,628,426	24,203,672,629	6,454,778,960	7,590	67,632	714,979,060	5,542,363	11,806,267	193,210,207,064
H25	1,678,966	25,601,562,392	6,365,610,891	8,298	75,231	810,240,970	5,652,945	11,686,023	196,303,653,360

② 現役並み所得者【再掲】

(単位：件・日・円)

年度	入院			入院外			歯科		
	件数	日数	費用額	件数	日数	費用額	件数	日数	費用額
H21	7,070	115,280	3,472,903,890	165,894	355,214	2,928,120,994	20,070	44,878	269,727,950
H22	6,964	113,886	3,561,241,228	154,675	333,204	2,841,795,568	20,221	44,580	267,613,072
H23	7,041	116,729	3,641,667,398	152,178	325,284	2,846,252,742	20,728	44,554	272,141,129
H24	6,756	109,234	3,482,505,088	152,499	310,677	2,833,715,401	21,165	44,388	274,865,200
H25	6,571	104,148	3,429,131,097	152,084	305,759	2,874,968,338	21,663	45,224	278,106,081

年度	調剤		食事・生活	訪問看護			診療費等の計		
	件数	費用額	費用額	件数	日数	費用額	件数	日数	費用額
H21	65,194	959,424,950	195,966,757	318	2,434	24,634,600	258,546	517,806	7,850,779,141
H22	65,823	939,399,465	190,762,356	268	2,240	23,142,750	247,951	493,910	7,823,954,439
H23	67,370	985,768,152	195,321,381	321	2,726	27,917,350	247,638	489,293	7,969,068,152
H24	69,607	1,000,537,281	183,240,172	393	3,507	36,983,050	250,420	467,806	7,811,846,192
H25	71,286	1,039,431,893	176,275,468	513	4,364	44,176,050	252,117	459,495	7,842,088,927

③ 1割負担者【再掲】

(単位：件・日・円)

年度	入院			入院外			歯科		
	件数	日数	費用額	件数	日数	費用額	件数	日数	費用額
H21	182,886	3,506,904	81,244,531,059	3,071,453	6,951,793	54,413,032,933	269,750	622,535	4,215,347,381
H22	189,533	3,609,069	87,172,939,446	3,057,120	6,980,093	56,218,362,077	286,398	653,125	4,435,486,591
H23	192,017	3,638,843	89,604,800,931	3,135,385	7,000,270	57,971,401,949	308,687	688,467	4,690,169,921
H24	191,514	3,599,970	91,297,689,016	3,209,528	6,965,642	59,084,948,826	324,885	708,724	4,863,052,884
H25	190,063	3,550,635	91,462,419,505	3,251,247	6,871,002	60,500,532,597	344,053	734,024	4,981,081,489

年度	調剤		食事・生活	訪問看護			診療費等の計		
	件数	費用額	費用額	件数	日数	費用額	件数	日数	費用額
H21	1,272,761	19,335,748,074	6,109,492,493	5,506	44,946	452,603,500	4,802,356	11,126,178	165,770,755,440
H22	1,369,036	20,409,570,640	6,250,285,809	6,250	52,067	522,902,500	4,908,337	11,294,354	175,009,547,063
H23	1,466,596	22,469,854,635	6,320,152,542	6,726	59,235	592,741,700	5,109,411	11,386,815	181,649,121,678
H24	1,558,819	23,203,135,348	6,271,538,788	7,197	64,125	677,996,010	5,291,943	11,338,461	185,398,360,872
H25	1,607,680	24,562,130,499	6,189,335,423	7,785	70,867	766,064,920	5,400,828	11,226,528	188,461,564,433

1) 診療費等の年度別状況 (対前年度増減数)

① 全体

(単位：件・日・円)

年度	入院			入院外			歯科		
	件数	日数	費用額	件数	日数	費用額	件数	日数	費用額
H21	19,781	368,397	11,243,209,289	359,916	652,996	7,231,807,116	38,894	81,138	513,677,433
H22	6,541	100,771	6,016,745,725	△ 25,552	6,290	1,719,003,718	16,799	30,292	218,024,332
H23	2,561	32,617	2,512,287,655	75,768	12,257	1,757,497,046	22,796	35,316	259,211,387
H24	△ 788	△ 46,368	1,533,725,775	74,464	△ 49,235	1,101,009,536	16,635	20,091	175,607,034
H25	△ 1,636	△ 54,421	111,356,498	41,304	△ 99,558	1,456,836,708	19,666	26,136	121,269,486

年度	調剤		食事・生活	訪問看護			診療費等の計		
	件数	費用額	費用額	件数	日数	費用額	件数	日数	費用額
H21	180,715	3,259,598,759	645,894,299	797	7,649	84,531,857	600,103	1,110,180	22,978,718,753
H22	96,904	1,053,797,081	135,588,915	694	6,927	68,807,150	95,386	144,280	9,211,966,921
H23	99,107	2,106,652,682	74,425,758	529	7,654	74,613,800	200,761	87,844	6,784,688,328
H24	94,460	748,049,842	△ 60,694,963	543	5,671	94,320,010	185,314	△ 69,841	3,592,017,234
H25	50,540	1,397,889,763	△ 89,168,069	708	7,599	95,261,910	110,582	△ 120,244	3,093,446,296

② 現役並み所得者【再掲】

(単位：件・日・円)

年度	入院			入院外			歯科		
	件数	日数	費用額	件数	日数	費用額	件数	日数	費用額
H21	23	△ 1,912	89,213,925	6,394	6,099	222,696,188	1,269	1,998	15,246,920
H22	△ 106	△ 1,394	88,337,338	△ 11,219	△ 22,010	△ 86,325,426	151	△ 298	△ 2,114,878
H23	77	2,843	80,426,170	△ 2,497	△ 7,920	4,457,174	507	△ 26	4,528,057
H24	△ 285	△ 7,495	△ 159,162,310	321	△ 14,607	△ 12,537,341	437	△ 166	2,724,071
H25	△ 185	△ 5,086	△ 53,373,991	△ 415	△ 4,918	41,252,937	498	836	3,240,881

年度	調剤		食事・生活	訪問看護			診療費等の計		
	件数	費用額	費用額	件数	日数	費用額	件数	日数	費用額
H21	4,444	97,399,256	△ 3,471,048	23	△ 87	△ 716,930	12,153	6,098	420,368,311
H22	629	△ 20,025,485	△ 5,204,401	△ 50	△ 194	△ 1,491,850	△ 10,595	△ 23,896	△ 26,824,702
H23	1,547	46,368,687	4,559,025	53	486	4,774,600	△ 313	△ 4,617	145,113,713
H24	2,237	14,769,129	△ 12,081,209	72	781	9,065,700	2,782	△ 21,487	△ 157,221,960
H25	1,679	38,894,612	△ 6,964,704	120	857	7,193,000	1,697	△ 8,311	30,242,735

③ 1割負担者【再掲】

(単位：件・日・円)

年度	入院			入院外			歯科		
	件数	日数	費用額	件数	日数	費用額	件数	日数	費用額
H21	19,758	370,309	11,153,995,364	353,522	646,897	7,009,110,928	37,625	79,140	498,430,513
H22	6,647	102,165	5,928,408,387	△ 14,333	28,300	1,805,329,144	16,648	30,590	220,139,210
H23	2,484	29,774	2,431,861,485	78,265	20,177	1,753,039,872	22,289	35,342	254,683,330
H24	△ 503	△ 38,873	1,692,888,085	74,143	△ 34,628	1,113,546,877	16,198	20,257	172,882,963
H25	△ 1,451	△ 49,335	164,730,489	41,719	△ 94,640	1,415,583,771	19,168	25,300	118,028,605

年度	調剤		食事・生活	訪問看護			診療費等の計		
	件数	費用額	費用額	件数	日数	費用額	件数	日数	費用額
H21	176,271	3,162,199,503	649,365,347	774	7,736	85,248,787	587,950	1,104,082	22,558,350,442
H22	96,275	1,073,822,566	140,793,316	744	7,121	70,299,000	105,981	168,176	9,238,791,623
H23	97,560	2,060,283,995	69,866,733	476	7,168	69,839,200	201,074	92,461	6,639,574,615
H24	92,223	733,280,713	△ 48,613,754	471	4,890	85,254,310	182,532	△ 48,354	3,749,239,194
H25	48,861	1,358,995,151	△ 82,203,365	588	6,742	88,068,910	108,885	△ 111,933	3,063,203,561

2) 診療費等の年度別状況 (対前年度増減率)

① 全体

年度	入院			入院外			歯科		
	件数	日数	費用額	件数	日数	費用額	件数	日数	費用額
H21	11.6%	11.3%	15.3%	12.5%	9.8%	14.4%	15.5%	13.8%	12.9%
H22	3.4%	2.8%	7.1%	△ 0.8%	0.1%	3.0%	5.8%	4.5%	4.9%
H23	1.3%	0.9%	2.8%	2.4%	0.2%	3.0%	7.4%	5.1%	5.5%
H24	△ 0.4%	△ 1.2%	1.6%	2.3%	△ 0.7%	1.8%	5.0%	2.7%	3.5%
H25	△ 0.8%	△ 1.5%	0.1%	1.2%	△ 1.4%	2.4%	5.7%	3.5%	2.4%

年度	調剤		食事・生活	訪問看護			診療費等の計		
	件数	費用額	費用額	件数	日数	費用額	件数	日数	費用額
H21	15.6%	19.1%	11.4%	15.9%	19.3%	21.5%	13.5%	10.5%	15.3%
H22	7.2%	5.2%	2.2%	11.9%	14.6%	14.4%	1.9%	1.2%	5.3%
H23	6.9%	9.9%	1.2%	8.1%	14.1%	13.7%	3.9%	0.7%	3.7%
H24	6.2%	3.2%	△ 0.9%	7.7%	9.2%	15.2%	3.5%	△ 0.6%	1.9%
H25	3.1%	5.8%	△ 1.4%	9.3%	11.2%	13.3%	2.0%	△ 1.0%	1.6%

② 現役並み所得者【再掲】

年度	入院			入院外			歯科		
	件数	日数	費用額	件数	日数	費用額	件数	日数	費用額
H21	0.3%	△ 1.6%	2.6%	4.0%	1.7%	8.2%	6.7%	4.7%	6.0%
H22	△ 1.5%	△ 1.2%	2.5%	△ 6.8%	△ 6.2%	△ 2.9%	0.8%	△ 0.7%	△ 0.8%
H23	1.1%	2.5%	2.3%	△ 1.6%	△ 2.4%	0.2%	2.5%	△ 0.1%	1.7%
H24	△ 4.0%	△ 6.4%	△ 4.4%	0.2%	△ 4.5%	△ 0.4%	2.1%	△ 0.4%	1.0%
H25	△ 2.7%	△ 4.7%	△ 1.5%	△ 0.3%	△ 1.6%	1.5%	2.4%	1.9%	1.2%

年度	調剤		食事・生活	訪問看護			診療費等の計		
	件数	費用額	費用額	件数	日数	費用額	件数	日数	費用額
H21	7.3%	11.3%	△ 1.7%	7.8%	△ 3.5%	△ 2.8%	4.9%	1.2%	5.7%
H22	1.0%	△ 2.1%	△ 2.7%	△ 15.7%	△ 8.0%	△ 6.1%	△ 4.1%	△ 4.6%	△ 0.3%
H23	2.4%	4.9%	2.4%	19.8%	21.7%	20.6%	△ 0.1%	△ 0.9%	1.9%
H24	3.3%	1.5%	△ 6.2%	22.4%	28.7%	32.5%	1.1%	△ 4.4%	△ 2.0%
H25	2.4%	3.9%	△ 3.8%	30.5%	24.4%	19.4%	0.7%	△ 1.8%	0.4%

③ 1割負担者【再掲】

年度	入院			入院外			歯科		
	件数	日数	費用額	件数	日数	費用額	件数	日数	費用額
H21	12.1%	11.8%	15.9%	13.0%	10.3%	14.8%	16.2%	14.6%	13.4%
H22	3.6%	2.9%	7.3%	△ 0.5%	0.4%	3.3%	6.2%	4.9%	5.2%
H23	1.3%	0.8%	2.8%	2.6%	0.3%	3.1%	7.8%	5.4%	5.7%
H24	△ 0.3%	△ 1.1%	1.9%	2.4%	△ 0.5%	1.9%	5.2%	2.9%	3.7%
H25	△ 0.8%	△ 1.4%	0.2%	1.3%	△ 1.4%	2.4%	5.9%	3.6%	2.4%

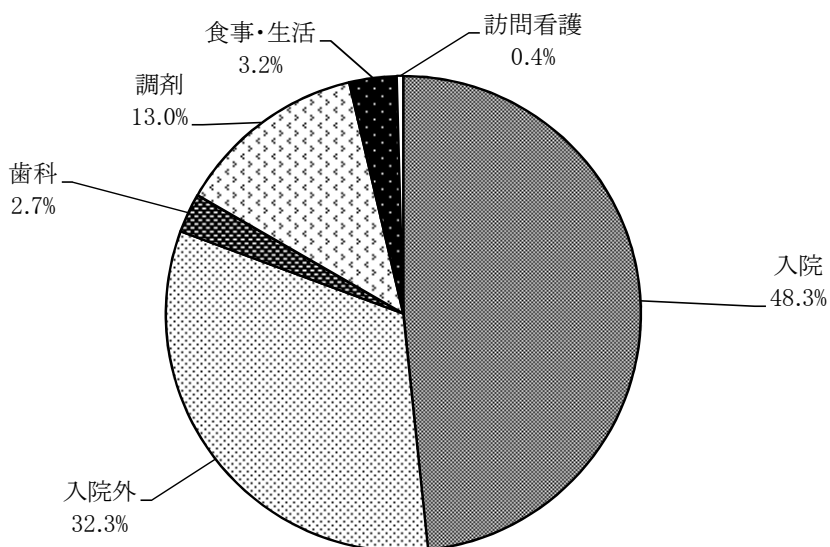
年度	調剤		食事・生活	訪問看護			診療費等の計		
	件数	費用額	件数	件数	日数	費用額	件数	日数	費用額
H21	16.1%	19.6%	11.9%	16.4%	20.8%	23.2%	14.0%	11.0%	15.8%
H22	7.6%	5.6%	2.3%	13.5%	15.8%	15.5%	2.2%	1.5%	5.6%
H23	7.1%	10.1%	1.1%	7.6%	13.8%	13.4%	4.1%	0.8%	3.8%
H24	6.3%	3.3%	△ 0.8%	7.0%	8.3%	14.4%	3.6%	△ 0.4%	2.1%
H25	3.1%	5.9%	△ 1.3%	8.2%	10.5%	13.0%	2.1%	△ 1.0%	1.7%

【参考】

○全体の医療費（診療費等）に占める割合

年度	入院	入院外	歯科	調剤	食事・生活	訪問看護
H21	48.8%	33.0%	2.6%	11.7%	3.6%	0.3%
H22	49.6%	32.3%	2.6%	11.7%	3.5%	0.3%
H23	49.2%	32.1%	2.6%	12.4%	3.4%	0.3%
H24	49.1%	32.0%	2.7%	12.5%	3.3%	0.4%
H25	48.3%	32.3%	2.7%	13.0%	3.2%	0.4%

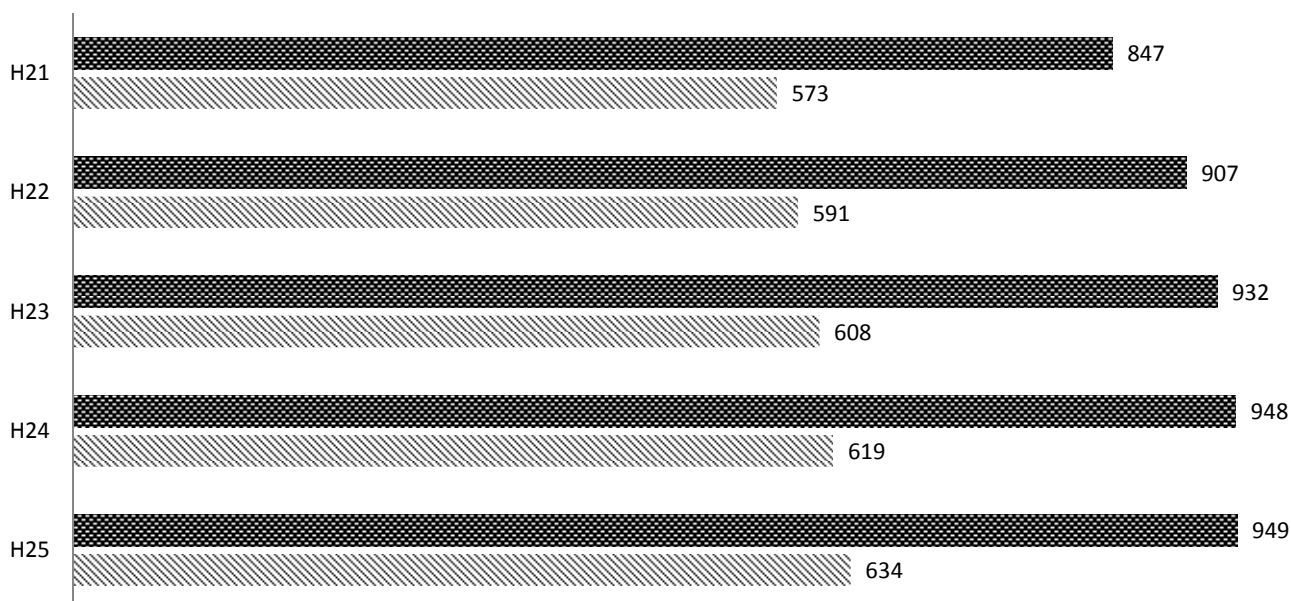
平成25年度 医療費(診療費等)の内訳



入院・入院外の推移

■ 入院 ▨ 入院外

億円



3. 療養費等の年度別状況

① 全体

(単位：件・円)

年度	食事療養・生活療養		一般診療		補装具		柔道整復		あんま・マッサージ	
	件数	金額	件数	金額	件数	金額	件数	金額	件数	金額
H21	244	1,080,030	31	1,026,623	6,107	153,296,017	48,091	378,060,715	9,231	255,556,786
H22	267	1,083,600	66	1,084,545	6,301	162,970,366	53,804	415,402,304	12,339	336,820,181
H23	268	964,510	39	1,827,244	6,794	176,091,006	59,613	432,647,992	14,402	396,968,199
H24	276	885,560	74	2,839,342	6,949	187,156,821	59,695	425,375,018	17,122	465,340,417
H25	301	782,160	31	419,504	6,753	181,217,639	62,229	429,745,403	18,295	494,568,148

年度	はり・きゅう		その他		移送費		計		対前年度増減率	
	件数	金額	件数	金額	件数	金額	件数	金額	件数	金額
H21	556	6,040,122	4	267,115	2	36,080	64,266	795,363,488	38.6%	41.3%
H22	774	9,275,094	4	444,869	0	0	73,555	927,080,959	14.5%	16.6%
H23	775	10,827,270	12	742,796	1	8,430	81,904	1,020,077,447	11.4%	10.0%
H24	754	10,928,476	15	3,535,797	1	18,500	84,886	1,096,079,931	3.6%	7.5%
H25	1,072	16,894,719	2	259,716	6	101,610	88,689	1,123,988,899	4.5%	2.5%

② 現役並み所得者【再掲】

(単位：件・円)

年度	食事療養・生活療養		一般診療		補装具		柔道整復		あんま・マッサージ	
	件数	金額	件数	金額	件数	金額	件数	金額	件数	金額
H21	0	0	2	540,587	295	6,585,869	3,018	17,432,215	451	9,732,220
H22	0	0	1	1,890	301	5,921,547	3,033	18,034,805	595	13,265,958
H23	0	0	3	19,215	293	6,037,169	3,341	18,606,490	638	14,476,328
H24	0	0	1	15,050	326	7,136,489	3,365	17,738,756	729	15,770,638
H25	0	0	1	10,297	282	5,664,297	3,503	17,220,054	723	12,016,708

年度	はり・きゅう		その他		移送費		計		対前年度増減率	
	件数	金額	件数	金額	件数	金額	件数	金額	件数	金額
H21	32	327,983	1	74,708	0	0	3,799	34,693,582	24.1%	31.4%
H22	35	284,638	3	440,909	0	0	3,968	37,949,747	4.4%	9.4%
H23	21	209,061	1	113,456	0	0	4,297	39,461,719	8.3%	4.0%
H24	37	365,032	6	3,174,934	0	0	4,464	44,200,899	3.9%	12.0%
H25	38	296,998	1	13,120	0	0	4,548	35,221,474	1.9%	-20.3%

③ 1割負担者【再掲】

(単位：件・円)

年度	食事療養・生活療養		一般診療		補装具		柔道整復		あんま・マッサージ	
	件数	金額	件数	金額	件数	金額	件数	金額	件数	金額
H21	244	1,080,030	29	486,036	5,812	146,710,148	45,073	360,628,500	8,780	245,824,566
H22	267	1,083,600	65	1,082,655	6,000	157,048,819	50,771	397,367,499	11,744	323,554,223
H23	268	964,510	36	1,808,029	6,501	170,053,837	56,272	414,041,502	13,764	382,491,871
H24	276	885,560	73	2,824,292	6,623	180,020,332	56,330	407,636,262	16,393	449,569,779
H25	301	782,160	30	409,207	6,471	175,553,342	58,726	412,525,349	17,572	482,551,440

年度	はり・きゅう		その他		移送費		計		対前年度増減率	
	件数	金額	件数	金額	件数	金額	件数	金額	件数	金額
H21	524	5,712,139	3	192,407	2	36,080	60,467	760,669,906	39.7%	41.8%
H22	739	8,990,456	1	3,960	0	0	69,587	889,131,212	15.1%	16.9%
H23	754	10,618,209	11	629,340	1	8,430	77,607	980,615,728	11.5%	10.3%
H24	717	10,563,444	9	360,863	1	18,500	80,422	1,051,879,032	3.6%	7.3%
H25	1,034	16,597,721	1	246,596	6	101,610	84,141	1,088,767,425	4.6%	3.5%

1) 療養費等の年度別状況 (対前年度増減数)

① 全体

(単位: 件・円)

年度	食事療養・生活療養		一般診療		補装具		柔道整復		あんま・マッサージ	
	件数	金額	件数	金額	件数	金額	件数	金額	件数	金額
H21	117	572,350	17	894,337	1,066	30,241,442	12,623	95,015,654	3,846	102,158,233
H22	23	3,570	35	57,922	194	9,674,349	5,713	37,341,589	3,108	81,263,395
H23	1	△ 119,090	△ 27	742,699	493	13,120,640	5,809	17,245,688	2,063	60,148,018
H24	8	△ 78,950	35	1,012,098	155	11,065,815	82	△ 7,272,974	2,720	68,372,218
H25	25	△ 103,400	△ 43	△ 2,419,838	△ 196	△ 5,939,182	2,534	4,370,385	1,173	29,227,731

年度	はり・きゅう		その他		移送費		計		1人当たり 保険者負担額
	件数	金額	件数	金額	件数	金額	件数	金額	
H21	327	3,853,364	△ 78	△ 41,097	△ 4	△ 82,780	17,914	232,611,503	3,989
H22	218	3,234,972	0	177,754	△ 2	△ 36,080	9,289	131,717,471	4,555
H23	1	1,552,176	8	297,927	1	8,430	8,349	92,996,488	4,926
H24	△ 21	101,206	3	2,793,001	0	10,070	2,982	76,002,484	5,198
H25	318	5,966,243	△ 13	△ 3,276,081	5	83,110	3,803	27,908,968	5,259

② 現役並み所得者【再掲】

(単位: 件・円)

年度	食事療養・生活療養		一般診療		補装具		柔道整復		あんま・マッサージ	
	件数	金額	件数	金額	件数	金額	件数	金額	件数	金額
H21	0	0	0	536,065	19	1,520,205	566	2,819,349	125	3,041,218
H22	0	0	△ 1	△ 538,697	6	△ 664,322	15	602,590	144	3,533,738
H23	0	0	2	17,325	△ 8	115,622	308	571,685	43	1,210,370
H24	0	0	△ 2	△ 4,165	33	1,099,320	24	△ 867,734	91	1,294,310
H25	0	0	0	△ 4,753	△ 44	△ 1,472,192	138	△ 518,702	△ 6	△ 3,753,930

年度	はり・きゅう		その他		移送費		計		1人当たり 保険者負担額
	件数	金額	件数	金額	件数	金額	件数	金額	
H21	26	290,745	1	74,708	0	0	737	8,282,290	3,585
H22	3	△ 43,345	2	366,201	0	0	169	3,256,165	4,111
H23	△ 14	△ 75,577	△ 2	△ 327,453	0	0	329	1,511,972	4,329
H24	16	155,971	5	3,061,478	0	0	167	4,739,180	4,829
H25	1	△ 68,034	△ 5	△ 3,161,814	0	0	84	△ 8,979,425	3,831

③ 1割負担者【再掲】

(単位: 件・円)

年度	食事療養・生活療養		一般診療		補装具		柔道整復		あんま・マッサージ	
	件数	金額	件数	金額	件数	金額	件数	金額	件数	金額
H21	117	572,350	17	358,272	1,047	28,721,237	12,057	92,196,305	3,721	99,117,015
H22	23	3,570	36	596,619	188	10,338,671	5,698	36,738,999	2,964	77,729,657
H23	1	△ 119,090	△ 29	725,374	501	13,005,018	5,501	16,674,003	2,020	58,937,648
H24	8	△ 78,950	37	1,016,263	122	9,966,495	58	△ 6,405,240	2,629	67,077,908
H25	25	△ 103,400	△ 43	△ 2,415,085	△ 152	△ 4,466,990	2,396	4,889,087	1,179	32,981,661

年度	はり・きゅう		その他		移送費		計		1人当たり 保険者負担額
	件数	金額	件数	金額	件数	金額	件数	金額	
H21	301	3,562,619	△ 79	△ 115,805	△ 4	△ 82,780	17,177	224,329,213	4,010
H22	215	3,278,317	△ 2	△ 188,447	△ 2	△ 36,080	9,120	128,461,306	4,576
H23	15	1,627,753	10	625,380	1	8,430	8,020	91,484,516	4,954
H24	△ 37	△ 54,765	△ 2	△ 268,477	0	10,070	2,815	71,263,304	5,214
H25	317	6,034,277	△ 8	△ 114,267	5	83,110	3,719	36,888,393	5,323

4. 高額療養費の年度別状況

① 全体

(単位：件・円)

年度	入院分		多数該当分		長期疾病分		他法併用分	
	件数	金額	件数	金額	件数	金額	件数	金額
H21	104,294	3,700,482,311	798	71,654,126	19,520	802,359,795	3,806	34,268,906
H22	112,408	4,099,943,061	777	81,543,234	20,094	849,088,340	4,691	37,002,234
H23	116,192	4,280,098,424	816	90,497,478	20,872	887,187,448	4,925	42,372,958
H24	118,001	4,435,213,101	755	76,275,212	21,507	892,153,974	5,319	47,095,154
H25	117,963	4,490,095,588	717	78,287,084	21,664	896,648,585	5,807	51,229,971

年度	その他		計		現物給付分【再掲】		計 対前年度増減率	
	件数	金額	件数	金額	件数	金額	件数	金額
H21	378,115	1,138,000,770	506,533	5,746,765,908	114,025	4,107,879,375	△ 7.3%	16.0%
H22	444,339	1,557,254,598	582,309	6,624,831,467	134,537	4,885,068,380	15.0%	15.3%
H23	451,833	1,678,323,617	594,638	6,978,479,925	139,689	5,126,149,135	2.1%	5.3%
H24	491,815	1,822,762,159	637,397	7,273,499,600	166,957	5,551,849,865	7.2%	4.2%
H25	510,535	1,850,299,517	656,686	7,366,560,745	174,270	5,677,055,335	3.0%	1.3%

② 現役並み所得者【再掲】

(単位：件・円)

年度	入院分		多数該当分		長期疾病分		他法併用分	
	件数	金額	件数	金額	件数	金額	件数	金額
H21	3,923	490,550,589	798	71,654,126	1,121	133,048,042	366	5,824,690
H22	4,044	512,677,285	777	81,543,234	1,030	127,532,282	265	3,740,144
H23	4,111	518,032,307	816	90,497,478	1,049	135,594,710	262	4,077,459
H24	3,897	507,428,917	755	76,275,212	966	113,138,082	301	6,648,468
H25	3,763	497,155,114	717	78,287,084	1,050	120,961,365	289	5,733,049

年度	その他		計		計 対前年度増減率	
	件数	金額	件数	金額	件数	金額
H21	15,207	124,857,431	21,415	825,934,878	△ 43.2%	△ 2.6%
H22	17,988	167,644,559	24,104	893,137,504	12.6%	8.1%
H23	17,164	185,675,135	23,402	933,877,089	△ 2.9%	4.6%
H24	18,651	204,123,426	24,570	907,614,105	5.0%	△ 2.8%
H25	19,203	204,164,088	25,022	906,300,700	1.8%	△ 0.1%

③ 1割負担者【再掲】

(単位：件・円)

年度	入院分		多数該当分		長期疾病分		他法併用分	
	件数	金額	件数	金額	件数	金額	件数	金額
H21	100,371	3,209,931,722	0	0	18,399	669,311,753	3,440	28,444,216
H22	108,364	3,587,265,776	0	0	19,064	721,556,058	4,426	33,262,090
H23	112,081	3,762,066,117	0	0	19,823	751,592,738	4,663	38,295,499
H24	114,104	3,927,784,184	0	0	20,541	779,015,892	5,018	40,446,686
H25	114,200	3,992,940,474	0	0	20,614	775,687,220	5,518	45,496,922

年度	その他		計		計 対前年度増減率	
	件数	金額	件数	金額	件数	金額
H21	362,908	1,013,143,339	485,118	4,920,831,030	△ 4.7%	19.9%
H22	426,351	1,389,610,039	558,205	5,731,693,963	15.1%	16.5%
H23	434,669	1,492,648,482	571,236	6,044,602,836	2.3%	5.5%
H24	473,164	1,618,638,733	612,827	6,365,885,495	7.3%	5.3%
H25	491,332	1,646,135,429	631,664	6,460,260,045	3.1%	1.5%

1) 高額療養費の年度別状況 (対前年度増減数)

① 全体

(単位: 件・円)

年度	入院分		多数該当分		長期疾病分		他法併用分	
	件数	金額	件数	金額	件数	金額	件数	金額
H21	3,041	706,425,791	△ 270	8,789,861	2,043	87,278,837	△ 100,645	△ 119,437,864
H22	8,114	399,460,750	△ 21	9,889,108	574	46,728,545	885	2,733,328
H23	3,784	180,155,363	39	8,954,244	778	38,099,108	234	5,370,724
H24	1,809	155,114,677	△ 61	△ 14,222,266	635	4,966,526	394	4,722,196
H25	△ 38	54,882,487	△ 38	2,011,872	157	4,494,611	488	4,134,817

年度	その他		計		現物給付分【再掲】		1人当たり 保険者負担額
	件数	金額	件数	金額	件数	金額	
H21	55,680	110,656,829	△ 40,151	793,713,454	6,062	319,217,666	28,822
H22	66,224	419,253,828	75,776	878,065,559	20,512	777,189,005	32,548
H23	7,494	121,069,019	12,329	353,648,458	5,152	241,080,755	33,702
H24	39,982	144,438,542	42,759	295,019,675	27,268	425,700,730	34,492
H25	18,720	27,537,358	19,289	93,061,145	7,313	125,205,470	34,464

② 現役並み所得者【再掲】

(単位: 件・円)

年度	入院分		多数該当分		長期疾病分		他法併用分	
	件数	金額	件数	金額	件数	金額	件数	金額
H21	1,107	180,213,254	△ 270	8,789,861	224	17,021,488	△ 3,220	△ 9,910,938
H22	121	22,126,696	△ 21	9,889,108	△ 91	△ 5,515,760	△ 101	△ 2,084,546
H23	67	5,355,022	39	8,954,244	19	8,062,428	△ 3	337,315
H24	△ 214	△ 10,603,390	△ 61	△ 14,222,266	△ 83	△ 22,456,628	39	2,571,009
H25	△ 134	△ 10,273,803	△ 38	2,011,872	84	7,823,283	△ 12	△ 915,419

年度	その他		計		1人当たり 保険者負担額
	件数	金額	件数	金額	
H21	△ 14,109	△ 217,878,275	△ 16,268	△ 21,764,610	85,341
H22	2,781	42,787,128	2,689	67,202,626	96,754
H23	△ 824	18,030,576	△ 702	40,739,585	102,455
H24	1,487	18,448,291	1,168	△ 26,262,984	99,149
H25	552	40,662	452	△ 1,313,405	98,565

③ 1割負担者【再掲】

(単位: 件・円)

年度	入院分		多数該当分		長期疾病分		他法併用分	
	件数	金額	件数	金額	件数	金額	件数	金額
H21	1,934	526,212,537	0	0	1,819	70,257,349	△ 97,425	△ 109,526,926
H22	7,993	377,334,054	0	0	665	52,244,305	986	4,817,874
H23	3,717	174,800,341	0	0	759	30,036,680	237	5,033,409
H24	2,023	165,718,067	0	0	718	27,423,154	355	2,151,187
H25	96	65,156,290	0	0	73	△ 3,328,672	500	5,050,236

年度	その他		計		1人当たり 保険者負担額
	件数	金額	件数	金額	
H21	69,789	328,535,104	△ 23,883	815,478,064	25,938
H22	63,443	376,466,700	73,087	810,862,933	29,498
H23	8,318	103,038,443	13,031	312,908,873	30,536
H24	38,495	125,990,251	41,591	321,282,659	31,558
H25	18,168	27,496,696	18,837	94,374,550	31,583

5. 高額介護合算療養費の年度別状況

高額介護合算療養費については、医療保険及び介護保険の自己負担の合計額が著しく高額になる場合における財政的な負担を軽減する仕組みであり、平成20年4月から制度が施行されました。

被保険者からの申請に基づき、世帯単位で医療と介護の自己負担額を合算し、設定された自己負担限度額を超える額を支給します。

①全体

(単位：件・円)

年度	全体		現役並み所得者【再掲】	
	件数	金額	件数	金額
H21	5	130,820	2	79,761
H22	11,897	192,256,180	294	14,965,745
H23	12,406	149,587,120	251	10,514,869
H24	13,850	173,817,579	295	13,024,485
H25	14,866	182,934,407	296	12,802,142

6. 葬祭費の年度別状況

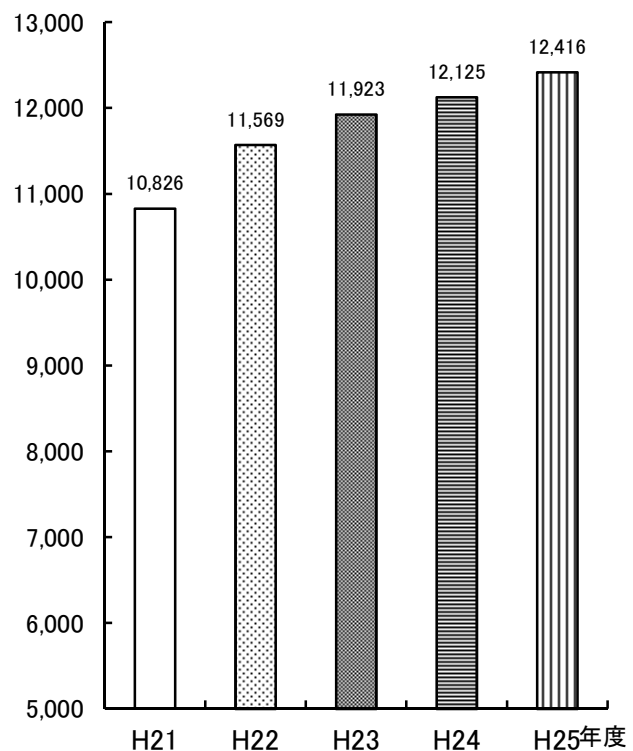
後期高齢者医療制度における被保険者が死亡したときに、その方の葬祭を行った方からの申請により、2万円を葬祭費として支給します。(法的根拠：高齢者の医療の確保に関する法律第86条により支給)

葬祭費の金額については、全額保険料で賄わなければならないことから、県内各市町の国民健康保険での葬祭費の額及び被保険者の負担を考慮し、2万円となっています。

①全体

(単位：件・円)

年度	件数	給付額
H21	10,826	216,520,000
H22	11,569	231,380,000
H23	11,923	238,460,000
H24	12,125	242,500,000
H25	12,416	248,320,000



7. 給付費の集計（葬祭費除く）

① 全体

（単位：人・円）

年度	区分	被保険者数	保険者負担額	1人当たり 保険者負担額	1人当たり 対前年度増減額	1人当たり 対前年度増減率
H21	診療費等	199,390	153,176,335,738	768,225	88,764	13.1%
	療養費等		795,363,488	3,989	1,108	38.5%
	高額療養費		5,746,765,908	28,821	3,463	13.7%
	高額介護合算		130,820	1	—	—
	計		159,718,595,954	801,036	93,336	13.2%
H22	診療費等	203,542	161,487,213,270	793,385	25,160	3.3%
	療養費等		927,080,959	4,555	566	14.2%
	高額療養費		6,624,831,467	32,548	3,727	12.9%
	高額介護合算		192,256,180	944	943	—
	計		169,231,381,876	831,432	30,396	3.8%
H23	診療費等	207,062	167,575,607,197	809,302	15,916	2.0%
	療養費等		1,020,077,447	4,926	372	8.2%
	高額療養費		6,978,479,925	33,702	1,155	3.5%
	高額介護合算		149,587,120	723	△ 221	△ 23.4%
	計		175,723,751,689	848,653	17,221	2.1%
H24	診療費等	210,877	170,881,145,397	810,335	1,033	0.1%
	療養費等		1,096,079,931	5,198	271	5.5%
	高額療養費		7,273,499,600	34,492	789	2.3%
	高額介護合算		173,817,579	824	101	14.0%
	計		179,424,542,507	850,849	2,196	0.3%
H25	診療費等	213,745	173,685,999,203	812,585	2,250	0.3%
	療養費等		1,123,988,899	5,259	61	1.2%
	高額療養費		7,366,560,745	34,464	△ 28	△ 0.1%
	高額介護合算		182,934,407	856	32	3.9%
	計		182,359,483,254	853,164	2,315	0.3%

② 現役並み所得者【再掲】

（単位：人・円）

年度	区分	被保険者数	保険者負担額	1人当たり 保険者負担額	1人当たり 対前年度増減額	1人当たり 対前年度増減率
H21	診療費等	9,678	5,474,037,790	565,616	62,796	12.5%
	療養費等		34,693,582	3,585	1,024	40.0%
	高額療養費		825,934,878	85,342	3,137	3.8%
	高額介護合算		79,761	8	—	—
	計		6,334,746,011	654,551	66,965	11.4%
H22	診療費等	9,231	5,457,279,018	591,191	25,575	4.5%
	療養費等		37,949,747	4,111	526	14.7%
	高額療養費		893,137,504	96,754	11,412	13.4%
	高額介護合算		14,965,745	1,621	1,613	—
	計		6,403,332,014	693,677	39,126	6.0%
H23	診療費等	9,115	5,558,989,296	609,873	18,682	3.2%
	療養費等		39,461,719	4,329	218	5.3%
	高額療養費		933,877,089	102,455	5,701	5.9%
	高額介護合算		10,514,869	1,154	△ 468	△ 28.8%
	計		6,542,842,973	717,811	24,134	3.5%
H24	診療費等	9,154	5,450,504,688	595,423	△ 14,449	△ 2.4%
	療養費等		44,200,899	4,829	499	11.5%
	高額療養費		907,614,105	99,149	△ 3,306	△ 3.2%
	高額介護合算		13,024,485	1,423	269	23.3%
	計		6,415,344,177	700,824	△ 16,986	△ 2.4%
H25	診療費等	9,195	5,472,362,000	595,145	△ 278	△ 0.0%
	療養費等		35,221,474	3,831	△ 998	△ 20.7%
	高額療養費		906,300,700	98,565	△ 584	△ 0.6%
	高額介護合算		12,802,142	1,392	△ 31	△ 2.2%
	計		6,426,686,316	698,933	△ 1,891	△ 0.3%

IV 保健事業・医療費適正化事業

1. 健康診査事業

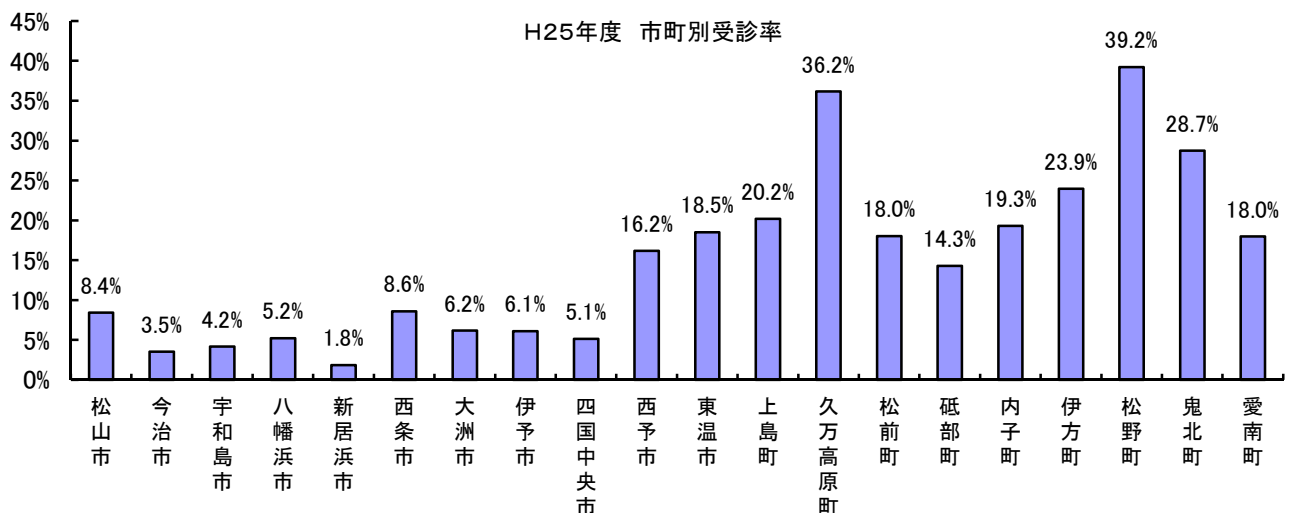
健康診査は、生活習慣病を早期に発見して重症化の予防を図るために被保険者を対象として1年度に1回無料で実施しています。なお、実施に当たっては被保険者の利便性を考慮し、広域連合が県内20市町に健康診査を委託しています。

この健診は、生活習慣病の早期発見・早期治療に有効なものであるため、今後においても受診率の向上に努めていきます。

H25年度 健康診査実績

(単位：人)

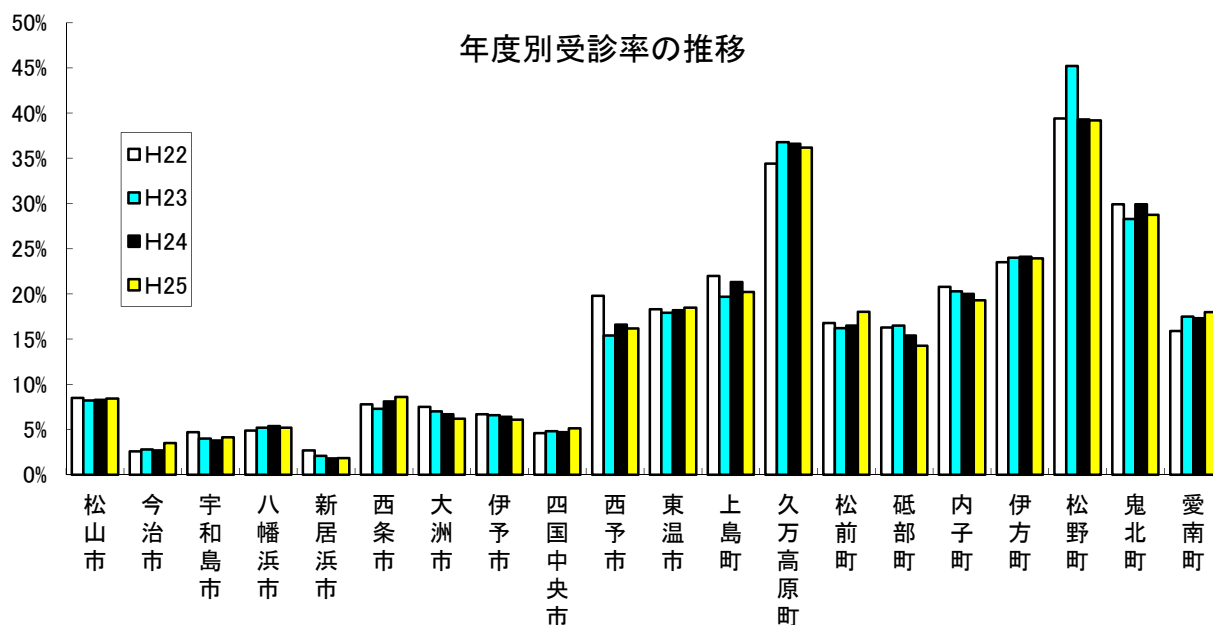
市町名	個別健診	個別健診 (生活機能評価同時実施)	集団健診	集団健診 (生活機能評価同時実施)	受診 合計 (ア)	H25年度当初 被保険者数 (障害認定含) (イ)	除外者計 (施設入所・ 6月超入院) (ウ)	受診 対象者数 (イ)-(ウ) (エ)	除外後の 受診率 (ア)/(エ)
松山市	1,783	0	2,624	0	4,407	58,798	6,517	52,281	8.4%
今治市	37	0	789	0	826	26,639	3,160	23,479	3.5%
宇和島市	28	0	538	0	566	15,119	1,505	13,614	4.2%
八幡浜市	8	0	331	0	339	7,250	741	6,509	5.2%
新居浜市	304	0	0	0	304	18,350	1,830	16,520	1.8%
西条市	74	0	1,275	0	1,349	17,632	1,931	15,701	8.6%
大洲市	15	0	448	0	463	8,455	971	7,484	6.2%
伊予市	33	0	297	0	330	6,104	691	5,413	6.1%
四国中央市	46	0	564	0	610	13,332	1,437	11,895	5.1%
西予市	10	0	1,378	0	1,388	9,586	1,008	8,578	16.2%
東温市	0	0	797	0	797	4,831	521	4,310	18.5%
上島町	0	0	316	0	316	1,717	153	1,564	20.2%
久万高原町	151	0	763	0	914	2,867	341	2,526	36.2%
松前町	40	0	627	0	667	4,215	511	3,704	18.0%
砥部町	26	0	335	0	361	2,901	373	2,528	14.3%
内子町	0	0	659	0	659	3,902	485	3,417	19.3%
伊方町	12	0	557	0	569	2,692	316	2,376	23.9%
松野町	1	0	380	0	381	1,047	75	972	39.2%
鬼北町	0	0	716	0	716	2,721	230	2,491	28.7%
愛南町	3	0	730	0	733	4,628	550	4,078	18.0%
計	2,571	0	14,124	0	16,695	212,786	23,346	189,440	8.8%



年度別市町別 健診実績一覧

(単位：人)

市町名	H22		H23		H24		H25	
	受診件数	受診率	受診件数	受診率	受診件数	受診率	受診件数	受診率
松山市	4,062	8.5%	4,026	8.2%	4,203	8.3%	4,407	8.4%
今治市	591	2.6%	635	2.8%	626	2.7%	826	3.5%
宇和島市	627	4.7%	531	4.0%	514	3.8%	566	4.2%
八幡浜市	305	4.9%	330	5.2%	346	5.4%	339	5.2%
新居浜市	424	2.7%	342	2.1%	288	1.8%	304	1.8%
西条市	1,174	7.8%	1,116	7.3%	1,262	8.1%	1,349	8.6%
大洲市	553	7.5%	519	7.0%	497	6.7%	463	6.2%
伊予市	346	6.7%	343	6.6%	340	6.4%	330	6.1%
四国中央市	525	4.6%	552	4.8%	549	4.7%	610	5.1%
西予市	1,653	19.8%	1,295	15.4%	1,409	16.6%	1,388	16.2%
東温市	745	18.3%	745	17.9%	769	18.2%	797	18.5%
上島町	339	22.0%	306	19.7%	332	21.3%	316	20.2%
久万高原町	844	34.4%	903	36.8%	915	36.6%	914	36.2%
松前町	589	16.8%	580	16.2%	607	16.5%	667	18.0%
砥部町	389	16.3%	403	16.5%	389	15.4%	361	14.3%
内子町	717	20.8%	696	20.3%	688	20.0%	659	19.3%
伊方町	586	23.5%	587	24.0%	582	24.1%	569	23.9%
松野町	361	39.4%	360	45.2%	370	39.3%	381	39.2%
鬼北町	734	29.9%	743	28.3%	738	29.9%	716	28.7%
愛南町	634	15.9%	708	17.5%	707	17.3%	733	18.0%
計	16,198	9.0%	15,720	8.6%	16,131	8.6%	16,695	8.8%
対前年度増減率	4.63%		-2.95%		2.61%		3.50%	



【健診項目】

- ①問診（既往歴、自覚症状等） ②身体計測（身長、体重、BMI） ③血圧測定（収縮期血圧、拡張期血圧）
 - ④理学的所見（身体診察） ⑤血中脂質検査（中性脂肪、HDLコレステロール、LDLコレステロール）
 - ⑥肝機能検査（GOT、GPT、 γ -GTP） ⑦血糖検査（ヘモグロビンA1c） ⑧尿検査（糖、たんぱく）
 - ⑨貧血検査（ヘマトリック値、血色素量及び赤血球数の測定） ⑩心電図検査 ⑪眼底検査
- ※⑨⑩⑪は一定基準に該当し、かつ、医師が個別に必要と判断した場合に実施可能

2. 長寿・健康増進事業

被保険者の健康づくりのために積極的に取り組む次の事業の実施に必要な経費を対象とし、市町が実施する場合はその経費助成を申請に基づいて交付します。

- ・スポーツクラブ、保養施設等の利用助成
被保険者の心身の健康保持・増進を目的として各種運動施設、保養施設等を利用する場合の料金の助成
- ・人間ドック等助成
疾病の早期発見を目的として被保険者が人間ドック等を受診した場合の自己負担分を除く費用の助成
- ・はりきゅう等の助成
被保険者の健康増進のために必要と認めた、はり・きゅう・マッサージ等の施術を受けた費用の助成

H 2 5 年度 長寿・健康増進事業の実施状況

(単位：件・円)

市町名	スポーツクラブ、保養施設等の利用助成 補助単価：200円		人間ドック等 助成事業 補助単価：24,000円		はり・きゅう等 助成事業 補助単価：600円		計	
	件数	補助金額	件数	補助金額	件数	補助金額	件数	補助金額
松山市	0	0	0	0	26,645	15,987,000	26,645	15,987,000
今治市	16,886	3,377,200	0	0	10,047	6,028,200	26,933	9,405,400
宇和島市	0	0	0	0	3,994	2,396,400	3,994	2,396,400
八幡浜市	0	0	0	0	921	552,600	921	552,600
新居浜市	0	0	45	1,080,000	14,562	8,737,200	14,607	9,817,200
西条市	0	0	148	3,552,000	7,066	4,239,600	7,214	7,791,600
大洲市	—	—	—	—	—	—	—	—
伊予市	0	0	0	0	1,170	702,000	1,170	702,000
四国中央市	0	0	0	0	722	433,200	722	433,200
西予市	0	0	0	0	1,914	1,148,400	1,914	1,148,400
東温市	0	0	0	0	467	280,200	467	280,200
上島町	0	0	0	0	58	34,800	58	34,800
久万高原町	0	0	12	288,000	1,034	620,400	1,046	908,400
松前町	262	52,400	0	0	0	0	262	52,400
砥部町	0	0	0	0	210	126,000	210	126,000
内子町	0	0	0	0	589	353,400	589	353,400
伊方町	0	0	0	0	1,398	838,800	1,398	838,800
松野町	0	0	0	0	29	17,400	29	17,400
鬼北町	0	0	0	0	708	424,800	708	424,800
愛南町	0	0	0	0	835	501,000	835	501,000
計	17,148	3,429,600	205	4,920,000	72,369	43,421,400	89,722	51,771,000

3. 医療費通知事業

医療費通知は、被保険者の方々に医療費の額等をお知らせすることにより、自らの健康や医療費に対する関心を高めていただき、後期高齢者医療制度の健全な運営に資することを目的とし、4か月分の医療費の額等を年3回通知しています。(H24までは年4回)

年度実績(送付件数)

年度	第1回	第2回	第3回	第4回	計
H23	188,037	189,651	189,908	190,360	757,956
H24	203,387	194,919	206,623	189,788	794,717
H25	197,305	198,304	197,537	—	593,146

※通信運搬費算定の集計と一致する

4. 第三者行為損害賠償求償事業

保険者は、第三者の不法行為によって生じた保険給付については法第58条第1項の規定に基づき、被保険者が第三者に対して有する損害賠償の請求権を取得し、第三者に対して求償を行うこととし、十分な経験と実績のある愛媛県国民健康保険団体連合会へ当該事務を委託し実施しています。

金額：円

年度	全体		3割【再計】
	件数	金額	金額
H21	438	199,380,298	9,348,219
H22	395	290,763,070	16,817,904
H23	403	242,661,023	16,358,808
H24	381	237,428,694	11,671,723
H25	448	284,196,028	8,291,104

5. レセプト点検事務

医療機関から提出されたレセプトの内容を審査し、誤請求や不正請求等の防止を図るとともに、被保険者や医療機関等からの問い合わせに対しても幅広く対応できるよう、専門的知識を有する嘱託職員を雇用し、レセプトの縦覧点検、医科・調剤突合点検等に取り組むことにより、医療費の適正化に努めています。

年度実績(再審査)

(単位：枚・千円)

年度	請求分		減(増)点分		割合(枚数)
	枚数	金額	枚数	金額	
H21	68,399	18,194,200	31,589	658,516	46.183
H22	59,474	14,014,149	32,949	490,644	55.401
H23	52,736	14,826,942	29,217	379,773	55.402
H24	48,003	16,387,497	26,887	401,812	56.011
H25	54,457	16,391,890	34,510	387,959	63.371

※「診療報酬明細書の点検調査状況」より

V 保険料

1. 保険料率及び賦課限度額の推移

年度	所得割	均等割	賦課限度額
H20・21	7.85%	41,659円	500,000円
H22・23	7.84%	41,227円	500,000円
H24・25	8.72%	44,194円	550,000円

2. 保険料の収納状況

平成25年度の現年度分収納率は99.54%で、前年度より0.06ポイント増加しています。収納額は11,363,703,383円で、前年度より57,904,852円増加しています。

平成25年度の滞納繰越分収納率は50.82%で、前年度より0.82ポイント増加しています。

平成25年度全体の収納率は99.14%で、前年度より0.07ポイント増加しています。収納額は11,411,755,411円で、前年度より58,759,240円増加しています。

① 現年度分

(単位：円)

年度	調定額	収納額	還付未済額 (別掲)	不納欠損額	未収額	居所不明 調定額	収納率
H21	10,159,936,180	10,089,242,161	9,812,280	0	70,694,019	170,760	99.31%
H22	10,067,649,110	10,004,197,020	10,160,745	0	63,452,090	94,790	99.37%
H23	10,247,385,670	10,189,213,715	9,692,985	0	58,171,955	0	99.43%
H24	11,365,023,460	11,305,798,531	9,158,415	5,520	59,219,409	0	99.48%
H25	11,416,621,440	11,363,703,383	9,995,175	2	52,918,055	0	99.54%

② 滞納繰越分

(単位：円)

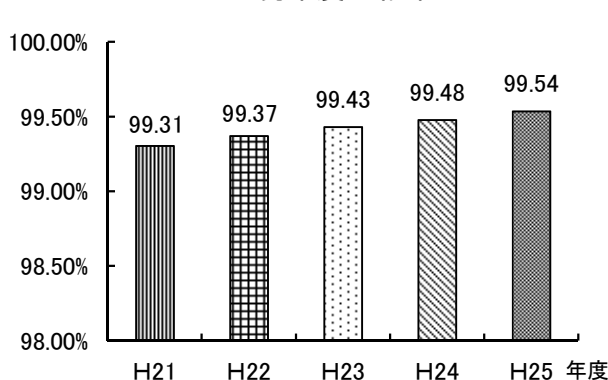
年度	調定額	収納額	還付未済額 (別掲)	不納欠損額	未収額	居所不明 調定額	収納率
H21	91,323,205	54,255,446	62,130	0	37,067,759	54,290	59.45%
H22	107,143,088	50,290,140	264,860	14,804,001	42,048,947	170,760	47.01%
H23	104,694,602	49,772,753	77,046	17,218,676	37,703,173	94,790	47.58%
H24	94,401,418	47,197,640	28,890	11,428,070	35,775,708	0	50.00%
H25	94,558,117	48,052,028	31,690	12,166,726	34,339,363	0	50.82%

③ 現年度＋滞納繰越

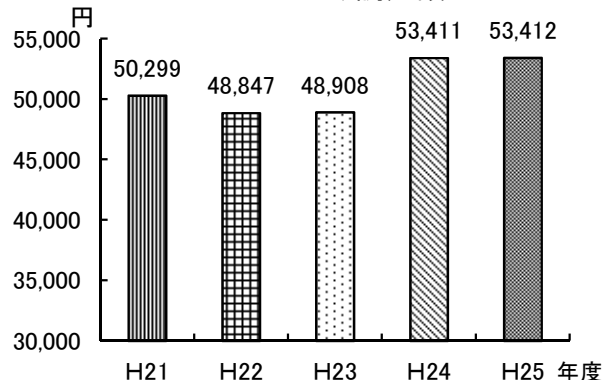
(単位：円)

年度	調定額	収納額	還付未済額 (別掲)	不納欠損額	未収額	居所不明 調定額	収納率
H21	10,251,259,385	10,143,497,607	9,874,410	0	107,761,778	225,050	98.95%
H22	10,174,792,198	10,054,487,160	10,425,605	14,804,001	105,501,037	265,550	98.82%
H23	10,352,080,272	10,238,986,468	9,770,031	17,218,676	95,875,128	94,790	98.91%
H24	11,459,424,878	11,352,996,171	9,187,305	11,433,590	94,995,117	0	99.07%
H25	11,511,179,557	11,411,755,411	10,026,865	12,166,728	87,257,418	0	99.14%

現年度収納率



1人当たり調定額



3. 保険料の賦課状況

平成25年度の保険料調定額は11,416,621千円で、前年度より51,598千円増加しています。これは被保険者の増加によるものです。

○保険料調定額

(単位：千円)

年度	減額前 保険料額	所得割 軽減額	均等割 軽減額	災害等に よる減免額	その他の 減免額	限度額を 超える額	増減額	保険料 調定額
H21	15,700,526	173,563	3,255,839	0	965,529	1,367,878	222,220	10,159,936
H22	15,466,622	184,171	3,347,430	0	944,210	1,129,021	205,860	10,067,649
H23	15,785,336	195,141	3,444,945	2	928,832	1,133,976	164,947	10,247,386
H24	17,372,436	232,481	3,796,168	272	975,869	1,214,428	211,806	11,365,023
H25	17,591,118	246,042	3,898,369	0	950,647	1,209,745	130,307	11,416,621

○応能・応益割合（減額前保険料額の内訳）

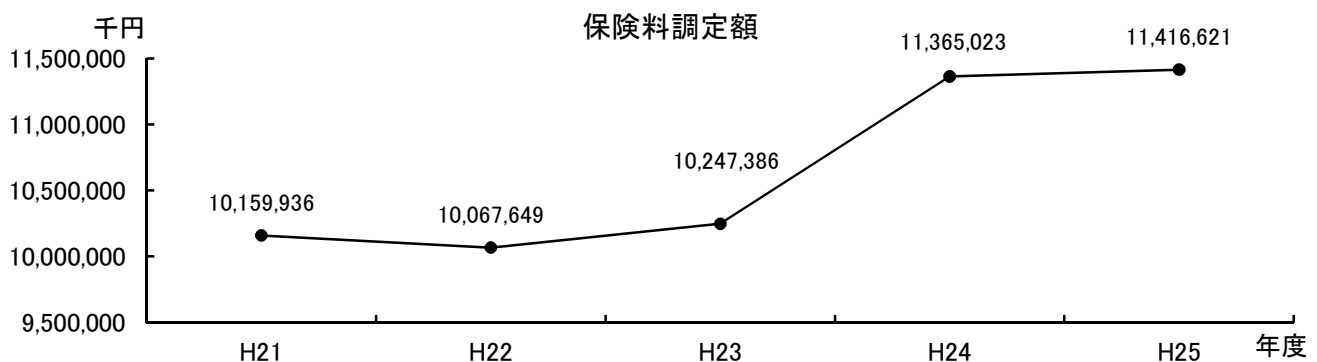
年度	賦課対象所得額 千円	所得割料率 %	所得割 千円	応能割合 %	対象被保数 人	均等割料率 円	均等割 千円	応益割合 %
H21	95,004,085	7.85	7,457,793	47.50	197,862	41,659	8,242,733	52.50
H22	91,045,031	7.84	7,137,902	46.15	202,021	41,227	8,328,720	53.85
H23	92,944,278	7.84	7,286,802	46.16	206,140	41,227	8,498,534	53.84
H24	93,007,893	8.72	8,110,257	46.68	209,580	44,194	9,262,179	53.32
H25	93,863,016	8.72	8,184,823	46.53	212,841	44,194	9,406,295	53.47

○軽減及び減免等被保険者数

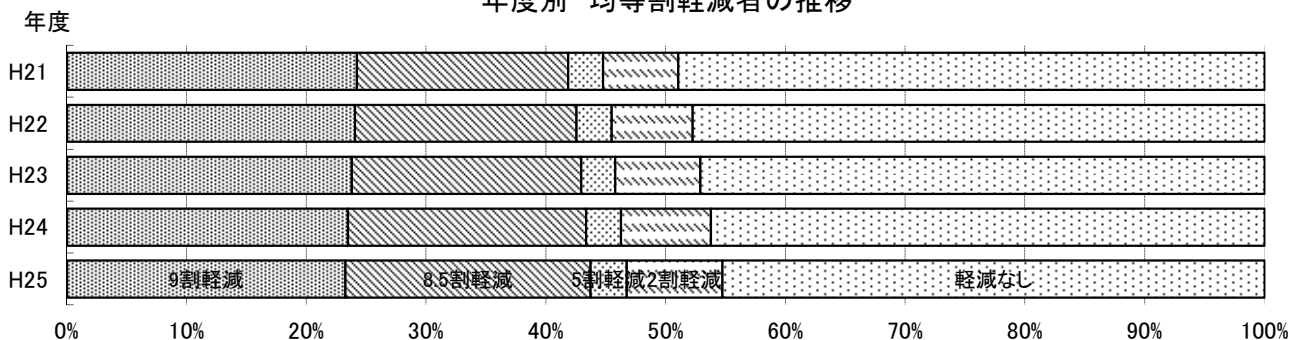
(単位：人)

年度	所得割軽減	均等割軽減				災害等に よる減免	その他 の減免	限度額を 超える
		9割軽減	8.5割軽減	5割軽減	2割軽減			
H21	16,327	47,909	34,905	5,741	12,474	0	25,723	1,887
H22	17,373	48,623	37,353	5,896	13,676	0	25,430	1,637
H23	18,341	49,031	39,491	5,862	14,665	1	25,021	1,706
H24	19,415	49,201	41,676	6,101	15,706	5	24,537	1,745
H25	20,441	49,502	43,581	6,427	17,003	0	23,901	1,746

※その他の減免額、人数には、被用者保険の被扶養者であった者に係る保険料の軽減を含む



年度別 均等割軽減者の推移



VI 財政状況

1. 収入状況（特別会計）

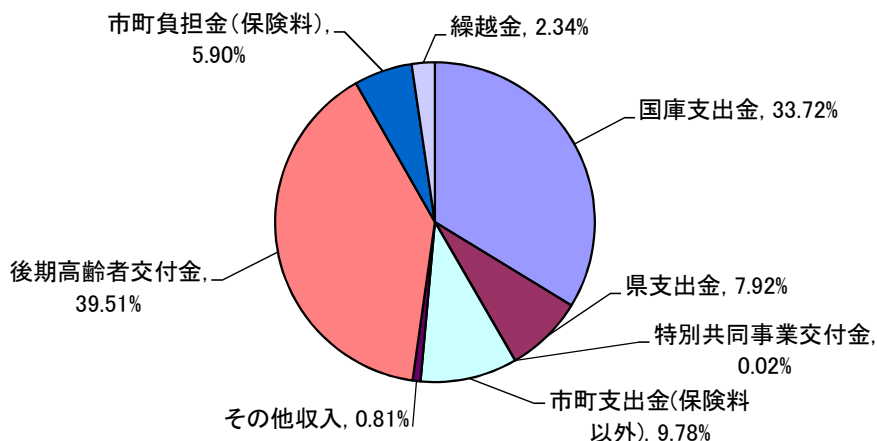
平成25年度の特別会計の収入計は193,751,717千円で、前年度より6,065,127千円（3.1%）増加しています。この主な要因は、医療費の伸びに係る国・県・社会保険診療報酬支払基金の支出金・交付金の増加によるものです。

なお、この国庫支出金等は給付実績に応じて精算し、翌年度に追加交付・償還します。

（単位：千円・%）

科目 / 年度	H21	H22	H23	H24	H25		
	決算額	決算額	決算額	決算額	決算額	増減	増減率
市町支出金	26,936,490	27,297,290	28,817,928	30,242,579	30,393,767	151,188	0.5
療養給付費負担金	13,600,522	13,527,411	14,902,763	14,893,719	15,022,948	129,230	0.9
保険料等負担金	10,050,834	10,076,493	10,234,354	11,227,007	11,439,193	212,187	1.9
保険料等負担金	3,285,133	3,345,507	3,412,902	3,744,669	3,797,718	53,049	1.4
保険基金安定（保険料軽減分）							
事務費負担金	0	347,879	267,909	377,185	133,908	△ 243,277	△ 181.7
国庫支出金	57,050,014	58,126,547	59,777,655	64,169,783	65,325,719	1,155,936	1.8
療養給付費国庫負担金	39,554,446	40,634,635	41,850,325	45,223,419	46,823,731	1,600,311	3.4
高額医療費国庫負担金	487,728	573,814	578,922	625,051	649,818	24,767	3.8
財政調整交付金	15,420,288	15,718,412	16,253,280	17,038,730	17,810,257	771,527	4.3
高齢者医療制度円滑運営臨時特例交付金	1,516,286	1,152,506	1,044,433	1,217,352	0	△ 1,217,352	皆減
その他	71,266	47,180	50,694	65,230	41,913	△ 23,317	△ 55.6
県支出金	13,224,499	14,056,334	14,792,444	15,691,591	15,345,933	△ 345,658	△ 2.3
療養給付費県負担金	12,743,919	13,512,578	14,030,988	14,444,229	14,659,248	215,019	1.5
高額医療費県負担金	480,580	543,756	575,457	579,361	686,684	107,323	15.6
財政安定化基金交付金	0	0	186,000	668,000	0	△ 668,000	皆減
その他	0	0	0	0	0	0	—
支払基金交付金	67,880,235	70,747,019	73,372,737	74,964,714	76,554,988	1,590,274	2.1
特別高額医療費共同事業交付金	37,785	31,181	36,150	37,130	33,475	△ 3,655	△ 10.9
繰越金	2,757,939	4,768,796	1,762,012	1,069,635	4,526,141	3,456,506	76.4
繰入金	1,413,665	1,127,023	1,146,262	1,256,273	1,269,986	13,714	1.1
一般会計繰入金	293,945	0	0	0	0	0	—
後期高齢者医療制度臨時特例基金繰入金	1,119,720	1,127,023	1,146,262	1,256,273	1,269,986	13,714	1.1
諸収入	212,913	310,408	256,982	254,886	301,709	46,823	15.5
延滞金及び過料	136	172	146	288	537	249	46.4
預金利子	11,704	8,994	6,791	5,663	8,518	2,854	33.5
その他	201,074	301,242	250,045	248,935	292,654	43,720	14.9
計	169,513,541	176,464,598	179,962,170	187,686,590	193,751,717	6,065,127	3.1

平成25年度 歳入内訳



2. 支出状況（特別会計）

平成25年度の支出計は186,918,564千円で、前年度より3,758,115千円（2.0%）増加しています。この主な要因は、医療費における保険者（広域連合）負担である保険給付費が2,999,115千円（1.6%）増加したことによるものです。

平成25年度の歳入計から歳出計を差し引いた収支差額は6,833,154千円で、前年度より2,307,013千円（33.8%）増加しています。

（単位：千円・%）

科目 / 年度	H21	H22	H23	H24	H25		
	決算額	決算額	決算額	決算額	決算額	増減	増減率
総務費	301,507	286,191	285,411	335,935	233,261	△ 102,674	△ 44.0
保険給付費	160,603,692	170,240,091	176,706,945	180,414,615	183,413,730	2,999,115	1.6
療養給付費	157,485,683	161,771,647	167,809,036	171,120,320	173,967,795	2,847,475	1.6
療養費	795,294	927,255	1,022,506	1,099,129	1,125,921	26,792	2.4
移送費	36	0	8	19	102	83	81.8
高額療養費	1,640,142	6,642,154	6,991,862	7,279,931	7,380,312	100,381	1.4
高額介護合算療養費	131	192,256	150,714	173,818	182,934	9,117	5.0
葬祭費	216,520	231,400	238,460	242,500	248,320	5,820	2.3
審査支払手数料	465,886	475,379	494,358	498,898	508,345	9,447	1.9
その他	0	0	0	0	0	—	—
県財政安定化基金拠出金	126,999	138,309	138,309	148,277	148,277	0	0.0
特別高額医療費共同事業拠出金	28,448	39,951	49,085	56,931	49,559	△ 7,372	△ 14.9
特別高額医療費共同事業医療費拠出金	28,321	39,825	48,961	56,808	49,437	△ 7,371	△ 14.9
特別高額医療費共同事業事務費拠出金	127	126	124	123	121	△ 2	△ 1.2
保健事業費	119,107	130,132	153,533	167,547	179,506	11,959	6.7
諸支出金	2,048,707	2,715,407	514,819	819,792	2,894,231	2,074,439	71.7
療養給付費市町負担金等償還金	791,760	808,827	215,637	547,792	520,843	△ 26,949	△ 5.2
療養給付費国庫負担金等償還金	272,488	1,211,828	18,039	6,469	1,459,308	1,452,839	99.6
後期高齢者交付金償還金	970,359	683,402	270,192	255,558	904,367	648,808	71.7
その他	14,100	11,350	10,950	9,973	9,714	△ 259	△ 2.7
後期高齢者医療制度臨時特例基金積立金	1,516,286	1,152,506	1,044,433	1,217,352	0	—	皆減
計	164,744,745	174,702,586	178,892,535	183,160,449	186,918,564	3,758,115	2.0
収支差額（歳入計－歳出計）	4,768,796	1,762,012	1,069,635	4,526,141	6,833,154	2,307,013	33.8

3. 資本の状況

1) 資産の状況

資産合計	4,768,796	1,762,012	1,069,635	4,526,141	6,833,154	2,307,013	33.8
基金保有額	0	0	0	0	0	—	—
次年度への繰越金	4,768,796	1,762,012	1,069,635	4,526,141	6,833,154	2,307,013	33.8
貸付金等	0	0	0	0	0	—	—
その他の資産	0	0	0	0	0	—	—

2) 負債の状況

負債合計	0	0	0	0	0	—	—
財政安定化基金借入金	0	0	0	0	0	—	—
その他の負債	0	0	0	0	0	—	—

純資産	4,768,796	1,762,012	1,069,635	4,526,141	6,833,154	2,307,013	33.8
-----	-----------	-----------	-----------	-----------	-----------	-----------	------

4. 単年度収支の状況

国庫支出金等は、当年度に概算で支払われ翌年度に精算しますが、それを当年度で精算した場合の状況を「単年度収支」といいます。

平成25年度の単年度収支は662,481千円の黒字となり健全な財政運営となっています。

年度別 療養給付費負担金等精算額の状況

(単位：千円)

項 目		H21	H22	H23	H24	H25	
収支差引額（歳入計－歳出計）		4,768,796	1,762,012	1,069,635	4,526,141	6,833,154	
市町支出金	療養給付費負担金	(前年度分) 不足分受入	13,088	3,324	260,554	3,888	48,620
		(前年度分) 超過分返還	791,760	808,827	215,637	547,791	520,843
		(当年度分) 翌年度精算	△ 805,503	44,917	△ 543,903	△ 472,223	△ 313,265
	事務費	(前年度分) 不足分受入	0	0	0	0	0
		(前年度分) 超過分返還	0	0	63,296	49,809	108,251
		(当年度分) 翌年度精算	0	△ 63,296	△ 49,809	△ 108,251	△ 22,762
国庫支出金	療養給付費負担金	(前年度分) 不足分受入	0	0	72,377	517,261	0
		(前年度分) 超過分返還	226,238	1,208,654	0	6	1,453,958
		(当年度分) 翌年度精算	△ 1,208,654	72,378	517,255	△ 1,453,958	△ 2,840,541
	事業費補助金	(前年度分) 不足分受入	0	0	0	0	0
		(前年度分) 超過分返還	25,531	3,174	5,937	4,714	5,350
		(当年度分) 翌年度精算	△ 3,174	△ 5,937	△ 4,714	△ 5,350	△ 2,711
	高額医療費負担金	(前年度分) 不足分受入	0	4,828	0	0	2,904
		(前年度分) 超過分返還	20,718	0	12,102	1,749	0
		(当年度分) 翌年度精算	4,828	△ 12,102	△ 1,749	2,904	△ 22,271
県支出金	療養給付費負担金	(前年度分) 不足分受入	0	0	0	0	0
		(前年度分) 超過分返還	0	0	0	0	0
		(当年度分) 翌年度精算	0	0	0	0	0
	高額医療費負担金	(前年度分) 不足分受入	0	0	0	0	49,060
		(前年度分) 超過分返還	0	0	0	0	0
		(当年度分) 翌年度精算	0	0	0	49,060	0
支払基金交付金	療養給付費負担金	(前年度分) 不足分受入	0	0	0	0	0
		(前年度分) 超過分返還	970,359	683,402	270,192	255,558	904,367
		(当年度分) 翌年度精算	△ 683,402	△ 270,192	△ 255,558	△ 904,367	△ 1,335,167
繰 越 金		2,757,939	4,768,796	1,762,012	1,069,635	4,526,141	
単年度収支		1,336,470	△ 545,112	△ 796,622	902,799	662,481	

特別会計全体	(前年度分) 不足分受入	13,088	8,152	332,931	521,149	100,584
	(前年度分) 超過分返還	2,034,606	2,704,057	567,164	859,627	2,992,769
	(当年度分) 翌年度精算	△ 2,695,905	△ 234,232	△ 338,478	△ 2,892,185	△ 4,536,717
	計	△ 674,387	2,461,673	△ 104,245	△ 2,553,707	△ 1,644,532

平成 26 年 10 月 印刷・製本

編集・発行 愛媛県後期高齢者医療広域連合
松山市北条辻 6 番地
電話 (089) 911-7733
