

令和6年度

後期高齢者医療事業概要

愛媛県後期高齢者医療広域連合

目 次

I 一般状況

1. 愛媛県後期高齢者医療広域連合の概要	1
2. 愛媛県後期高齢者医療広域連合のあゆみ	2
3. 組織体制	4
4. 愛媛県後期高齢者医療広域連合懇話会	5
5. 愛媛県後期高齢者医療広域連合情報公開・個人情報保護審査会	5

II 被保険者

1. 被保険者の数	6
2. 被保険者の状況	6
3. 被保険者の異動状況	6
4. 被保険者の年齢階層別	7
5. 被保険者証の交付状況	8

III 保険給付

1. 医療費の年度別状況	9
2. 診療費等の年度別状況	1 7
3. 療養費等の年度別状況	2 5
4. 高額療養費の年度別状況	2 9
5. 高額介護合算療養費の年度別状況	3 3
6. 葬祭費の年度別状況	3 3
7. 傷病手当金の年度別収入	3 4
8. 給付費の集計	3 5

IV 保健事業・医療費適正化事業

1. 健康診査事業	3 7
2. 歯科口腔健康診査事業	3 9
3. 高齢者保健事業	4 1
4. 医療費通知事業	4 2
5. 第三者行為損害賠償求償事業	4 2
6. レセプト点検事務	4 2
7. 後発医薬品利用差額通知事業	4 3
8. 重複・頻回受診者訪問指導事業	4 3
9. 療養費支給申請書点検及び照会業務委託事業	4 3

V 保険料

1. 保険料率及び賦課限度額の推移	4 4
2. 保険料の収納状況	4 4
3. 保険料の賦課状況	4 5

VI 財政状況

1. 収入状況 特別会計	4 6
2. 支出状況 特別会計	4 7
3. 資本の状況	4 7
4. 単年度収支の状況	4 8

I 一般状況

1. 愛媛県後期高齢者医療広域連合の概要

(1) 設立経緯

平成18年6月に公布された「健康保険法等の一部を改正する法律」により、従来の老人保健制度にかわって、新たに後期高齢者医療制度が創設されることとなり、広域連合が当該制度の運営主体と定められた。

このことから、愛媛県においては、平成18年5月から広域連合の設立に向けた協議検討を始め、平成18年9月に広域連合設立準備委員会を設置した。

そして広域連合規約に係る関係市町議会の議決を経た後、愛媛県知事の設立許可を受けて、平成19年2月19日に愛媛県内すべての20市町で構成する愛媛県後期高齢者医療広域連合を設立した。

(2) 構成団体

愛媛県内の全市町（11市9町）

市	松山市、今治市、宇和島市、八幡浜市、新居浜市、西条市、大洲市、伊予市、四国中央市、西予市、東温市
町	上島町、久万高原町、松前町、砥部町、内子町、伊方町、松野町、鬼北町、愛南町

(3) 基本方針

後期高齢者医療制度の安定的かつ円滑な運営を行うため、令和6年2月に「愛媛県後期高齢者医療広域連合第四次広域計画」を策定し、次の5項目を基本方針として定めている。

- ① 事務処理の適正化
- ② 健全な財政運営
- ③ 高齢者保健事業の推進
- ④ 医療費の適正化
- ⑤ 広報活動の充実

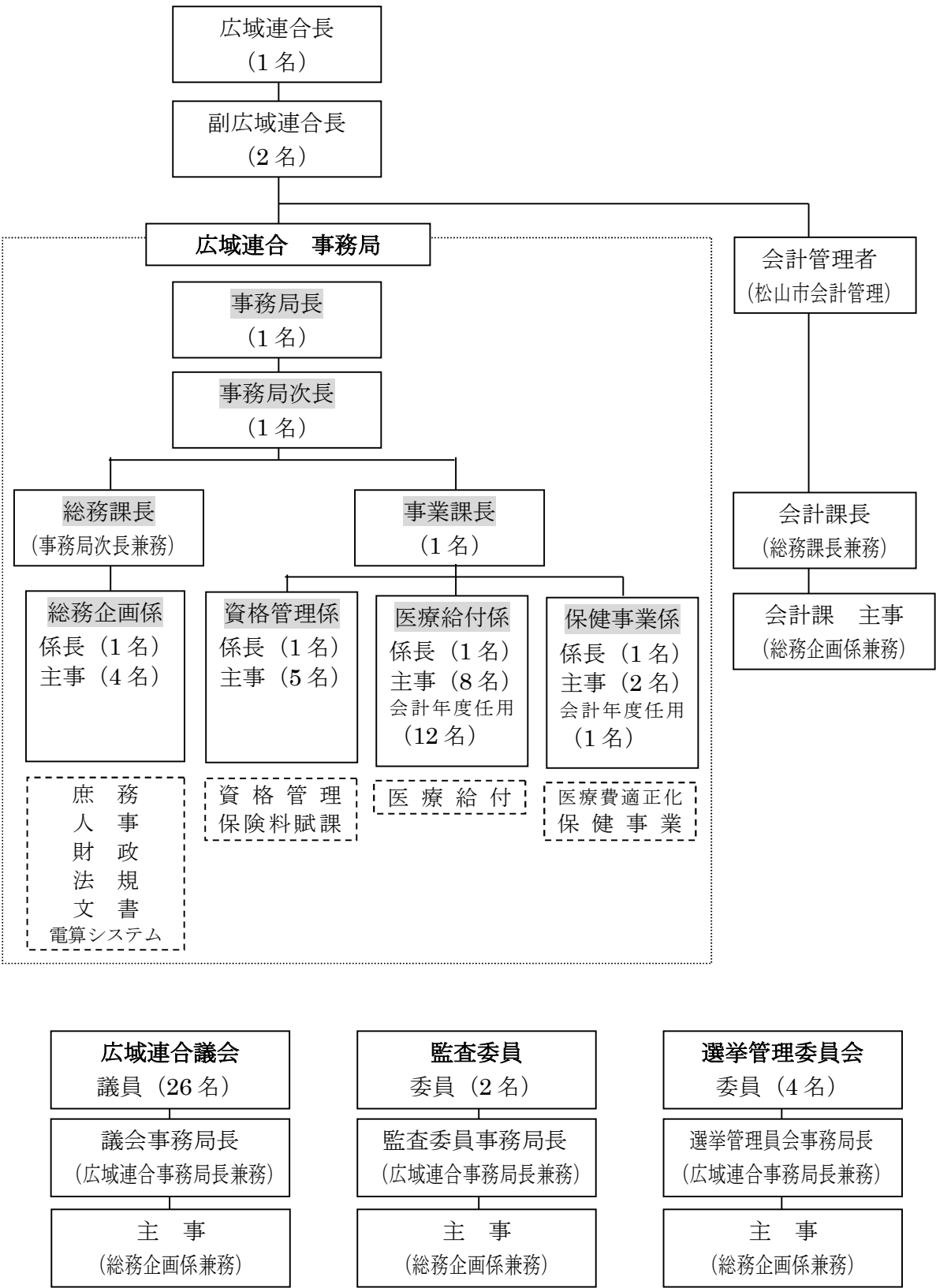
2. 愛媛県後期高齢者医療広域連合のあゆみ

年月日	経 過 項 目
H19. 1. 16	広域連合設立許可申請（市町から愛媛県知事宛）
2. 19	広域連合の設立（知事の設立許可）
〃	広域連合長選挙
4. 2	広域連合事務所開所式（松山市北条支所 2 F）
4. 30	広域連合長選挙
5. 28	広域連合議会臨時会（副広域連合長・監査委員の選任同意、19 年度予算 等）
11. 27	広域連合議会定例会（18 年度決算認定、広域計画策定 等）
H20. 2. 26	広域連合議会定例会（20 年度予算、臨時特例基金条例制定 等）
4. 1	20・21 年度保険料率決定（所得割率 100 分の 7.85、均等割額 41,659 円）
8. 1	広域連合議会臨時会（特別会計補正予算 等）
11. 25	広域連合議会定例会（19 年度決算認定、副広域連合長の選任同意 等）
H21. 2. 25	広域連合議会定例会（21 年度予算、職員定数条例の一部改正 等）
7. 6	広域連合議会臨時会（特別会計補正予算 等）
12. 1	広域連合議会定例会（20 年度決算認定、監査委員の選任同意 等）
H22. 2. 23	広域連合議会定例会（22 年度予算、後期高齢者医療に関する条例の一部改正 等）
4. 1	22・23 年度保険料率改定（所得割率 100 分の 7.84、均等割額 41,227 円）
7. 13	広域連合議会臨時会（副広域連合長の選任同意、特別会計補正予算 等）
11. 2	広域連合議会定例会（21 年度決算認定、特別会計補正予算 等）
12. 24	広域連合長選挙
H23. 2. 22	広域連合議会定例会（23 年度予算、後期高齢者医療に関する条例の一部改正 等）
7. 21	広域連合議会臨時会（監査委員の選任同意、特別会計補正予算 等）
11. 22	広域連合議会定例会（22 年度決算認定、特別会計補正予算 等）
H24. 2. 21	広域連合議会定例会（24 年度予算、後期高齢者医療に関する条例の一部改正 等）
4. 1	24・25 年度保険料率改定（所得割率 100 分の 8.72、均等割額 44,194 円）
7. 24	広域連合議会臨時会（特別会計補正予算 等）
11. 30	広域連合議会定例会（副広域連合長の選任同意、23 年度決算認定 等）
H25. 2. 18	広域連合議会定例会（25 年度予算、第二次広域計画策定 等）
7. 23	広域連合議会臨時会（特別会計補正予算 等）
11. 22	広域連合議会定例会（監査委員の選任同意、24 年度決算認定 等）
H26. 2. 27	広域連合議会定例会（26 年度予算、後期高齢者医療に関する条例の一部改正 等）
4. 1	26・27 年度保険料率改定（所得割率 100 分の 9.05、均等割額 45,231 円）
7. 28	広域連合議会臨時会（副広域連合長の選任同意、特別会計補正予算 等）
10. 24	広域連合議会定例会（25 年度決算認定、特別会計補正予算 等）
12. 24	広域連合長選挙
H27. 2. 26	広域連合議会定例会（27 年度予算、後期高齢者医療に関する条例の一部改正 等）
7. 28	広域連合議会臨時会（監査委員の選任同意、特別会計補正予算 等）
11. 20	広域連合議会定例会（26 年度決算認定、特別会計補正予算 等）
H28. 2. 12	広域連合議会定例会（28 年度予算、後期高齢者医療に関する条例の一部改正 等）

年月日	経 過 項 目
H28. 4. 1	28・29 年度保険料率改定 (所得割率 100 分の 9.16、均等割額 46,308 円)
7. 15	広域連合議会臨時会 (監査委員の選任同意、特別会計補正予算 等)
11. 25	広域連合議会定例会 (副広域連合長の選任同意、27 年度決算認定 等)
H29. 2. 24	広域連合議会定例会 (29 年度予算、後期高齢者医療に関する条例の一部改正 等)
7. 19	広域連合議会臨時会 (訴訟を提起する専決処分の承認、特別会計補正予算 等)
11. 22	広域連合議会定例会 (監査委員の選任同意、28 年度決算認定 等)
H30. 2. 6	広域連合議会定例会 (30 年度予算、後期高齢者医療に関する条例の一部改正 等)
4. 1	30・31 年度保険料率改定 (所得割率 100 分の 8.78、均等割額 46,374 円)
7. 26	広域連合議会臨時会 (監査委員の選任同意、特別会計補正予算 等)
10. 11	広域連合議会定例会 (29 年度決算認定、特別会計補正予算 等)
12. 27	広域連合長選挙
H31. 2. 13	広域連合議会定例会 (31 年度予算、後期高齢者医療に関する条例の一部改正 等)
7. 26	広域連合議会臨時会 (監査委員の選任同意、特別会計補正予算)
11. 22	広域連合議会定例会 (30 年度決算認定、特別会計補正予算 等)
R2. 2. 14	広域連合議会定例会 (2 年度予算、第三次広域計画策定 等)
4. 1	2・3 年度保険料率改定 (所得割率 100 分の 9.02、均等割額 47,720 円)
7. 28	広域連合議会臨時会 (特別会計補正予算 等)
11. 24	広域連合議会定例会 (副広域連合長の選任同意、元年度決算認定 等)
R3. 2. 12	広域連合議会定例会 (3 年度予算、後期高齢者医療に関する条例の一部改正 等)
7. 19	広域連合議会臨時会 (特別会計補正予算、議会会議規則の一部改正 等)
11. 19	広域連合議会定例会 (監査委員の選任同意、2 年度決算認定 等)
R4. 2. 17	広域連合議会定例会 (4 年度予算、後期高齢者医療に関する条例の一部改正 等)
4. 1	4・5 年度保険料率改定 (所得割率 100 分の 9.09、均等割額 49,140 円)
7. 22	広域連合議会臨時会 (特別会計補正予算 等)
10. 24	広域連合議会定例会 (3 年度決算認定、特別会計補正予算 等)
11. 28	広域連合長選挙
R5. 2. 16	広域連合議会定例会 (5 年度予算、特別会計補正予算 等)
7. 25	広域連合議会臨時会 (監査委員の選任同意、特別会計補正予算)
11. 20	広域連合議会定例会 (4 年度決算認定、特別会計補正予算 等)
R6. 2. 26	広域連合議会定例会 (6 年度予算、第四次広域計画策定 等)
11. 15	広域連合議会定例会 (副広域連合長の選任同意、5 年度決算認定 等)
R7. 2. 12	広域連合議会定例会 (副広域連合長の選任同意、7 年度予算 等)

3. 組織体制

令和7年3月31日現在



4. 愛媛県後期高齢者医療広域連合懇話会

(1) 目的

愛媛県後期高齢者医療広域連合が行う後期高齢者医療制度の適切かつ円滑な運営に資するため。

(2) 組織

懇話会は、委員12人以内をもって組織し、次に掲げる者で構成する。

- ① 被保険者を代表する者・・・・・・・・・・3人以内
- ② 医療保険者を代表する者・・・・・・・・・・3人以内
- ③ 保険医又は保険薬剤師を代表する者・・・3人以内
- ④ 学識経験を有する者・・・・・・・・・・3人以内

(3) 近年の開催状況

開催日	内 容	出席者数
R 3. 3. 12	財政状況について 保険料について、保健事業について	8名
R 4. 2. 3	財政状況について、保健事業について 令和4・5年度の保険料について	8名
R 5. 3. 10	財政状況について 保険料について、保健事業について	7名
R 6. 2. 6	財政状況について、保険料について 保健事業について、広域計画(案)について	7名
R 7. 2. 25	財政状況について、令和8・9年度の保険料について 資格確認書を交付する要配慮者について、保健事業について	7名

5. 愛媛県後期高齢者医療広域連合情報公開・個人情報保護審査会

(1) 目的

広域連合情報公開条例に基づく情報公開制度及び、同個人情報保護条例に基づく個人情報保護制度の公平かつ適正な運営を推進するため。

(2) 組織

審査会は、委員5人以内をもって組織する。

(3) 近年の開催状況

開催日	内 容	出席者数
H29. 1. 30	特定個人情報保護評価書（全項目評価書）（案）の 点検について、報告事項	5名
H29. 9. 7	療養費支給申請書点検委託事務について、 報告事項	5名
H30. 5. 31	会長の選出・会長職務代理者の指名、 医療費通知作成業務委託事務について、報告事項	4名
R 3. 12. 24	会長の選出・会長職務代理者の指名、 特定個人情報保護評価書の点検について、個人情報 保護取扱事務開始届の報告について、報告事項	5名
R 5. 1. 20	特定個人情報保護評価書の点検について、個人情報保 護取扱事務開始届の報告について、個人情報の保護に 関する法律施行条例の制定について	3名

Ⅱ 被保険者

1. 被保険者の数

令和6年度の愛媛県の総人口に占める後期高齢者医療制度への加入率は19.5%、被保険者数は250,795人で、前年度より5,092人の増加となっています。

この主な要因は、1年間の年齢到達（75歳）等による資格取得者（23,340人）が死亡等による資格喪失者（18,248人）を上回ったことにあります。

(単位：人)

年度	県（人口）	被保険者数	うち65～74歳	後期加入率	被保険者数増減
R2	1,350,436	228,547	4,627	16.9%	△ 1,017
R3	1,334,462	231,459	4,329	17.3%	2,912
R4	1,320,198	238,270	3,860	18.0%	6,811
R5	1,304,514	245,703	3,505	18.8%	7,433
R6	1,287,978	250,795	3,146	19.5%	5,092

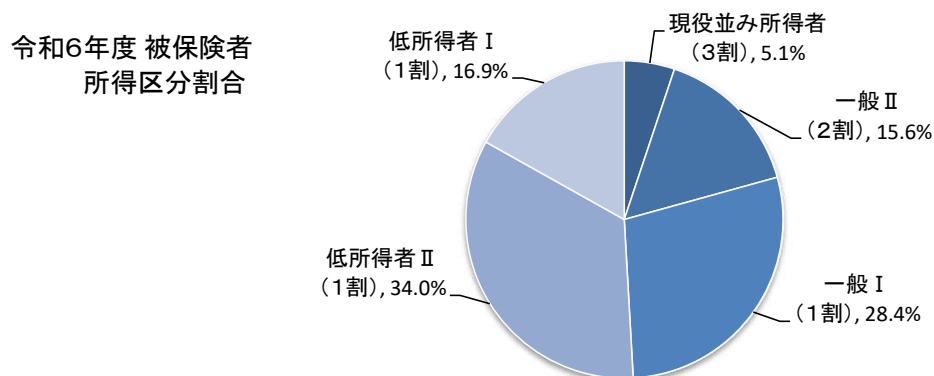
※県（人口）は、県 市町振興課「住民基本台帳年報」および「住民基本台帳月報」の年度末人数

2. 被保険者の状況

(単位：人)

年度	被保険者数	現役並み所得者		一般所得者Ⅱ		一般所得者Ⅰ		低所得Ⅱ該当者		低所得Ⅰ該当者	
		人数	割合	人数	割合	人数	割合	人数	割合	人数	割合
R2	228,547	10,219	4.5%	—	—	100,138	43.8%	72,710	31.8%	45,480	19.9%
R3	231,459	10,348	4.5%	—	—	101,276	43.8%	75,059	32.4%	44,776	19.3%
R4	238,270	10,940	4.6%	36,206	15.2%	67,463	28.3%	79,119	33.2%	44,542	18.7%
R5	245,703	11,785	4.8%	36,723	14.9%	69,622	28.3%	83,139	33.8%	44,434	18.2%
R6	250,795	12,803	5.1%	39,070	15.6%	71,158	28.4%	85,180	34.0%	42,584	16.9%

※年度末現在数



3. 被保険者の異動状況

(1) 資格取得

(単位：人)

年度	転入	生活保護廃止	年齢到達	伸率	その他	計
R2	333	169	12,550	△ 21.3%	715	13,767
R3	336	156	17,661	40.7%	670	18,823
R4	380	164	22,881	29.6%	625	24,050
R5	420	186	23,151	1.2%	679	24,436
R6	397	204	22,156	△ 4.3%	583	23,340

(2) 資格喪失

(単位：人)

年度	転出	生活保護開始	死亡	伸率	その他	計
R2	446	198	13,755	△ 1.1%	385	14,784
R3	492	233	14,750	7.2%	436	15,911
R4	568	254	15,934	8.0%	483	17,239
R5	618	346	15,617	△ 2.0%	422	17,003
R6	602	470	16,735	7.2%	441	18,248

4. 被保険者の年齢階層別

(単位：人)

区分	R2年度	R3年度	R4年度	R5年度	R6年度	増減(R6-R5)
65歳～69歳	1,615	1,429	1,264	1,202	1,094	△ 108
70歳～74歳	3,012	2,900	2,596	2,303	2,052	△ 251
75歳～79歳	75,700	75,971	82,970	90,100	95,763	5,663
80歳～84歳	63,614	65,091	64,922	66,543	67,040	497
85歳～89歳	48,521	49,086	48,893	47,524	46,922	△ 602
90歳～94歳	26,536	26,782	27,350	27,336	27,044	△ 292
95歳～99歳	8,216	8,750	8,829	9,195	9,338	143
100歳～	1,333	1,450	1,446	1,500	1,542	42
計	228,547	231,459	238,270	245,703	250,795	5,092
対前年度増減率	-0.44%	1.27%	2.94%	3.12%	2.07%	—

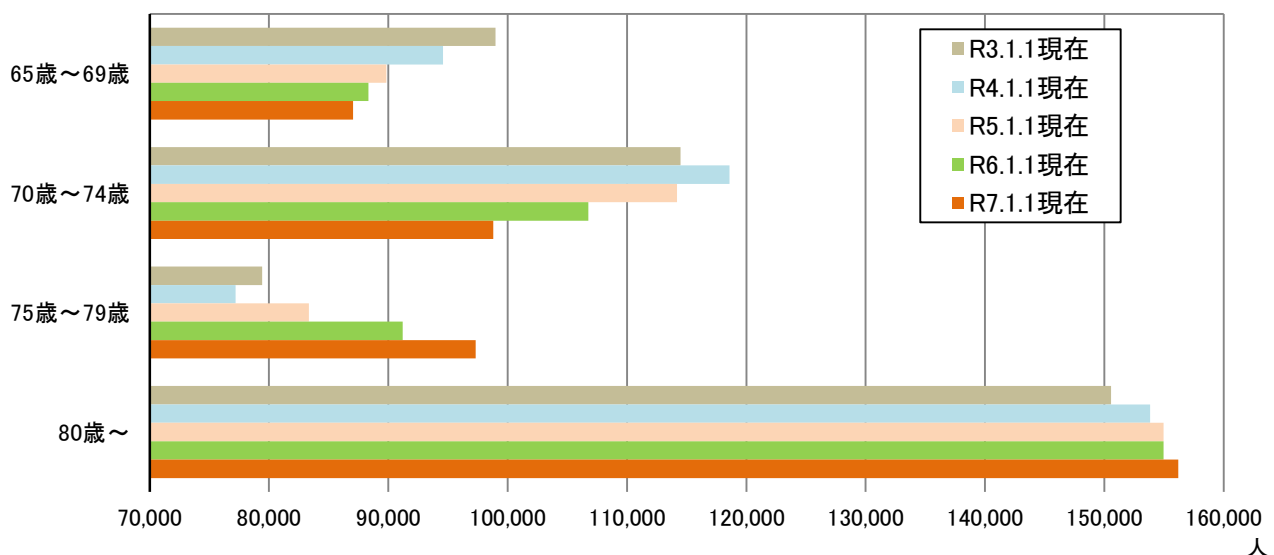
※各年度の数値は年度末数。 事業年報より

【参考】

① 県内人口（年齢階層別）

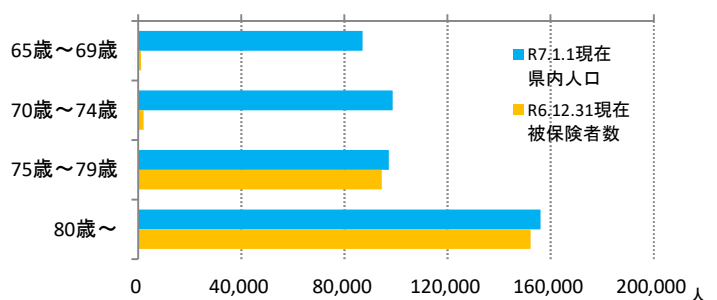
(単位：人)

区分	R3.1.1現在	R4.1.1現在	R5.1.1現在	R6.1.1現在	R7.1.1現在	増減(R7-R6)
65歳～69歳	98,978	94,589	89,836	88,344	87,043	△ 1,301
70歳～74歳	114,497	118,593	114,197	106,750	98,781	△ 7,969
75歳～79歳	79,441	77,214	83,339	91,213	97,319	6,106
80歳～	150,550	153,829	154,963	154,953	156,183	1,230
計	443,466	444,225	442,335	441,260	439,326	△ 1,934



② 県内人口と被保険者数比較（年齢階層別）

区分	R7.1.1現在 県内人口	R6.12.31現在 被保険者数
65歳～69歳	87,043	1,121
70歳～74歳	98,781	2,130
75歳～79歳	97,319	94,516
80歳～	156,183	152,304
計	439,326	250,071



被保険者証の年次更新時に保険料の滞納がある者については、その状況により通常の1年より短い6ヵ月以内の有効期限の短期証を交付しています。

なお、資格証明書は令和6年度まで交付しておりません。

5. 被保険者証の交付状況（各年度7月1日時点）

※R4年度の2回目は10月1日時点

（単位：人）

市町名	R2年度		R3年度		R4年度 (1回目)		R4年度 (2回目)		R5年度		R6年度	
	一般証	短期証	一般証	短期証	一般証	短期証	一般証	短期証	一般証	短期証	一般証	短期証
松山市	69,450	477	69,670	521	72,116	427	72,057	294	74,747	484	77,628	571
今治市	29,147	140	29,070	137	29,998	126	29,856	105	30,894	164	31,816	161
宇和島市	14,947	78	14,679	56	14,929	57	14,883	33	15,233	68	15,632	82
八幡浜市	7,359	7	7,254	12	7,357	15	7,278	8	7,471	20	7,529	21
新居浜市	20,081	69	19,894	70	20,394	59	20,359	31	21,053	101	21,882	82
西条市	18,501	69	18,188	60	18,531	66	18,461	52	18,984	82	19,635	72
大洲市	8,254	42	8,131	17	8,232	15	8,189	13	8,329	18	8,458	14
伊予市	6,410	24	6,376	21	6,547	13	6,530	5	6,750	21	7,005	20
四国中央市	14,453	44	14,306	32	14,705	45	14,645	24	15,174	49	15,697	40
西予市	9,076	29	8,928	20	9,014	27	8,967	13	9,095	31	9,252	25
東温市	5,296	11	5,233	9	5,360	8	5,353	6	5,553	18	5,773	16
上島町	1,738	0	1,718	0	1,756	0	1,754	0	1,815	0	1,842	0
久万高原町	2,499	3	2,377	0	2,359	2	2,347	1	2,289	6	2,252	5
松前町	4,917	5	4,963	6	5,110	13	5,063	2	5,252	17	5,424	12
砥部町	3,376	24	3,417	18	3,545	19	3,550	5	3,701	15	3,897	15
内子町	3,707	0	3,620	0	3,634	0	3,616	0	3,637	0	3,671	0
伊方町	2,474	3	2,389	2	2,352	2	2,317	1	2,325	2	2,312	3
松野町	972	1	932	3	944	5	946	0	953	3	961	4
鬼北町	2,538	4	2,479	4	2,495	2	2,473	2	2,468	6	2,513	6
愛南町	4,594	19	4,534	11	4,638	16	4,633	9	4,763	16	4,878	15
計	229,789	1,049	228,158	999	234,016	917	233,277	604	240,486	1,121	248,057	1,164
短期証 発行割合	0.46%		0.44%		0.39%		0.26%		0.47%		0.47%	

Ⅲ 保険給付

１．医療費の年度別状況

① 全体

(単位：件・日・円)

年度	区分	件数	日数	医療費	保険者負担額	一部負担金	他法負担額
R2	診療費等	6,180,760	10,682,216	217,270,481,034	191,547,751,353	23,173,793,718	2,548,935,963
	療養費等	85,096	—	1,310,408,962	1,168,276,181	140,526,011	1,606,770
	計	6,265,856	10,682,216	218,580,889,996	192,716,027,534	23,314,319,729	2,550,542,733
R3	診療費等	6,288,156	10,661,648	219,147,335,229	193,249,918,162	23,328,383,638	2,569,033,429
	療養費等	85,474	—	1,330,914,807	1,185,784,756	143,438,790	1,691,261
	計	6,373,630	10,661,648	220,478,250,036	194,435,702,918	23,471,822,428	2,570,724,690
R4	診療費等	6,471,054	10,651,840	224,222,487,998	196,619,741,572	24,741,606,393	2,861,140,033
	療養費等	86,935	—	1,319,785,710	1,170,042,400	148,122,575	1,620,735
	計	6,557,989	10,651,840	225,542,273,708	197,789,783,972	24,889,728,968	2,862,760,768
R5	診療費等	6,721,119	10,894,562	233,271,404,066	202,684,487,319	27,840,882,414	2,746,034,333
	療養費等	95,075	—	1,410,464,811	1,236,615,507	172,224,528	1,614,776
	計	6,816,194	10,894,562	234,681,868,877	203,921,102,826	28,013,106,942	2,747,649,109
R6	診療費等	6,890,855	10,961,590	238,639,031,648	207,180,917,398	28,961,257,195	2,496,857,055
	療養費等	99,556	—	1,508,718,568	1,323,391,469	183,680,769	1,646,330
	計	6,990,411	10,961,590	240,147,750,216	208,504,308,867	29,144,937,964	2,498,503,385

※診療費等とは、診療費、調剤、食事療養・生活療養、訪問看護に要した費用の計である。

② 現役並み所得者【再掲】

(単位：件・日・円)

年度	区分	件数	日数	医療費	保険者負担額	一部負担金	他法負担額
R2	診療費等	277,542	414,652	8,661,584,968	5,995,221,337	2,411,764,554	254,599,077
	療養費等	4,355	—	55,322,913	38,725,755	16,390,058	207,100
	計	281,897	414,652	8,716,907,881	6,033,947,092	2,428,154,612	254,806,177
R3	診療費等	283,622	414,426	8,813,575,724	6,104,574,304	2,434,110,969	274,890,451
	療養費等	4,558	—	60,171,311	42,120,164	17,808,435	242,712
	計	288,180	414,426	8,873,747,035	6,146,694,468	2,451,919,404	275,133,163
R4	診療費等	298,388	425,003	9,089,403,171	6,296,811,623	2,513,900,492	278,691,056
	療養費等	4,868	—	64,240,220	44,965,809	19,080,195	194,216
	計	303,256	425,003	9,153,643,391	6,341,777,432	2,532,980,687	278,885,272
R5	診療費等	319,886	450,336	9,904,485,504	6,862,541,966	2,757,464,083	284,479,455
	療養費等	5,592	—	70,341,882	49,238,829	20,980,329	122,724
	計	325,478	450,336	9,974,827,386	6,911,780,795	2,778,444,412	284,602,179
R6	診療費等	346,275	480,054	10,858,077,045	7,518,682,689	3,078,782,795	260,611,561
	療養費等	6,025	—	73,177,856	51,232,703	21,806,946	138,207
	計	352,300	480,054	10,931,254,901	7,569,915,392	3,100,589,741	260,749,768

③ 2割負担者【再掲】

※令和4年10月から2割の自己負担割合の区分が創設されました。

(単位：件・日・円)

年度	区分	件数	日数	医療費	保険者負担額	一部負担金	他法負担額
R4	診療費等	415,131	591,039	12,591,653,552	9,950,983,974	2,469,974,472	170,695,106
	療養費等	3,659	—	49,408,455	39,526,521	9,805,582	76,352
	計	418,790	591,039	12,641,062,007	9,990,510,495	2,479,780,054	170,771,458
R5	診療費等	1,041,577	1,492,513	32,092,365,934	25,350,258,021	6,359,542,676	382,565,237
	療養費等	14,502	—	188,482,015	150,785,167	37,353,754	343,094
	計	1,056,079	1,492,513	32,280,847,949	25,501,043,188	6,396,896,430	382,908,331
R6	診療費等	1,073,352	1,510,772	32,816,219,866	25,912,881,987	6,555,523,021	347,814,858
	療養費等	15,524	—	209,117,017	167,291,759	41,489,479	335,779
	計	1,088,876	1,510,772	33,025,336,883	26,080,173,746	6,597,012,500	348,150,637

④ 1割負担者【再掲】

(単位：件・日・円)

年度	区分	件数	日数	医療費	保険者負担額	一部負担金	他法負担額
R2	診療費等	5,903,218	10,267,564	208,608,896,066	185,552,530,016	20,762,029,164	2,294,336,886
	療養費等	80,741	—	1,255,086,049	1,129,550,426	124,135,953	1,399,670
	計	5,983,959	10,267,564	209,863,982,115	186,682,080,442	20,886,165,117	2,295,736,556
R3	診療費等	6,004,534	10,247,222	210,333,759,505	187,145,343,858	20,894,272,669	2,294,142,978
	療養費等	80,916	—	1,270,743,496	1,143,664,592	125,630,355	1,448,549
	計	6,085,450	10,247,222	211,604,503,001	188,289,008,450	21,019,903,024	2,295,591,527
R4	診療費等	5,757,535	9,635,798	202,541,431,275	180,371,945,975	19,757,731,429	2,411,753,871
	療養費等	78,408	—	1,206,137,035	1,085,550,070	119,236,798	1,350,167
	計	5,835,943	9,635,798	203,747,568,310	181,457,496,045	19,876,968,227	2,413,104,038
R5	診療費等	5,359,656	8,951,713	191,274,552,628	170,471,687,332	18,723,875,655	2,078,989,641
	療養費等	74,981	—	1,151,640,914	1,036,591,511	113,890,445	1,148,958
	計	5,434,637	8,951,713	192,426,193,542	171,508,278,843	18,837,766,100	2,080,138,599
R6	診療費等	5,471,228	8,970,764	194,964,734,737	173,749,352,722	19,326,951,379	1,888,430,636
	療養費等	78,007	—	1,226,423,695	1,104,867,007	120,384,344	1,172,344
	計	5,549,235	8,970,764	196,191,158,432	174,854,219,729	19,447,335,723	1,889,602,980

1) 医療費の年度別状況 (対前年度増減数)

① 全体

(単位: 件・日・円)

年度	区分	件数	日数	医療費	保険者負担額	一部負担金	他法負担額
R2	診療費等	△ 299,624	△ 805,102	△ 5,255,030,572	△ 4,728,236,018	△ 472,036,797	△ 54,757,757
	療養費等	△ 15,676	—	△ 240,390,326	△ 214,386,798	△ 25,833,950	△ 169,578
	計	△ 315,300	△ 805,102	△ 5,495,420,898	△ 4,942,622,816	△ 497,870,747	△ 54,927,335
R3	診療費等	107,396	△ 20,568	1,876,854,195	1,702,166,809	154,589,920	20,097,466
	療養費等	378	—	20,505,845	17,508,575	2,912,779	84,491
	計	107,774	△ 20,568	1,897,360,040	1,719,675,384	157,502,699	20,181,957
R4	診療費等	182,898	△ 9,808	5,075,152,769	3,369,823,410	1,413,222,755	292,106,604
	療養費等	1,461	—	△ 11,129,097	△ 15,742,356	4,683,785	△ 70,526
	計	184,359	△ 9,808	5,064,023,672	3,354,081,054	1,417,906,540	292,036,078
R5	診療費等	250,065	242,722	9,048,916,068	6,064,745,747	3,099,276,021	△ 115,105,700
	療養費等	8,140	—	90,679,101	66,573,107	24,101,953	△ 5,959
	計	258,205	242,722	9,139,595,169	6,131,318,854	3,123,377,974	△ 115,111,659
R6	診療費等	169,736	67,028	5,367,627,582	4,496,430,079	1,120,374,781	△ 249,177,278
	療養費等	4,481	—	98,253,757	86,775,962	11,456,241	31,554
	計	174,217	67,028	5,465,881,339	4,583,206,041	1,131,831,022	△ 249,145,724

※診療費等とは、診療費、調剤、食事療養・生活療養、訪問看護に要した費用の計である。

② 現役並み所得者【再掲】

(単位: 件・日・円)

年度	区分	件数	日数	医療費	保険者負担額	一部負担金	他法負担額
R2	診療費等	△ 16,072	△ 32,026	△ 62,768,374	△ 54,070,996	△ 24,754,472	16,057,094
	療養費等	△ 928	—	△ 10,291,258	△ 7,191,552	△ 3,077,749	△ 21,957
	計	△ 17,000	△ 32,026	△ 73,059,632	△ 61,262,548	△ 27,832,221	16,035,137
R3	診療費等	6,080	△ 226	151,990,756	109,352,967	22,346,415	20,291,374
	療養費等	203	—	4,848,398	3,394,409	1,418,377	35,612
	計	6,283	△ 226	156,839,154	112,747,376	23,764,792	20,326,986
R4	診療費等	14,766	10,577	275,827,447	192,237,319	79,789,523	3,800,605
	療養費等	310	—	4,068,909	2,845,645	1,271,760	△ 48,496
	計	15,076	10,577	279,896,356	195,082,964	81,061,283	3,752,109
R5	診療費等	21,498	25,333	815,082,333	565,730,343	243,563,591	5,788,399
	療養費等	724	—	6,101,662	4,273,020	1,900,134	△ 71,492
	計	22,222	25,333	821,183,995	570,003,363	245,463,725	5,716,907
R6	診療費等	26,389	29,718	953,591,541	656,140,723	321,318,712	△ 23,867,894
	療養費等	433	—	2,835,974	1,993,874	826,617	15,483
	計	26,822	29,718	956,427,515	658,134,597	322,145,329	△ 23,852,411

③ 2割負担者【再掲】

※令和4年10月から2割の自己負担割合の区分が創設されました。

(単位：件・日・円)

年度	区分	件数	日数	医療費	保険者負担額	一部負担金	他法負担額
R4	診療費等	415,131	591,039	12,591,653,552	9,950,983,974	2,469,974,472	170,695,106
	療養費等	3,659	—	49,408,455	39,526,521	9,805,582	76,352
	計	418,790	591,039	12,641,062,007	9,990,510,495	2,479,780,054	170,771,458
R5	診療費等	626,446	901,474	19,500,712,382	15,399,274,047	3,889,568,204	211,870,131
	療養費等	10,843	—	139,073,560	111,258,646	27,548,172	266,742
	計	637,289	901,474	19,639,785,942	15,510,532,693	3,917,116,376	212,136,873
R6	診療費等	31,775	18,259	723,853,932	562,623,966	195,980,345	△ 34,750,379
	療養費等	1,022	—	20,635,002	16,506,592	4,135,725	△ 7,315
	計	32,797	18,259	744,488,934	579,130,558	200,116,070	△ 34,757,694

④ 1割負担者【再掲】

(単位：件・日・円)

年度	区分	件数	日数	医療費	保険者負担額	一部負担金	他法負担額
R2	診療費等	△ 283,552	△ 773,076	△ 5,192,262,198	△ 4,674,165,022	△ 447,282,325	△ 70,814,851
	療養費等	△ 14,748	—	△ 230,099,068	△ 207,195,246	△ 22,756,201	△ 147,621
	計	△ 298,300	△ 773,076	△ 5,422,361,266	△ 4,881,360,268	△ 470,038,526	△ 70,962,472
R3	診療費等	101,316	△ 20,342	1,724,863,439	1,592,813,842	132,243,505	△ 193,908
	療養費等	175	—	15,657,447	14,114,166	1,494,402	48,879
	計	101,491	△ 20,342	1,740,520,886	1,606,928,008	133,737,907	△ 145,029
R4	診療費等	△ 246,999	△ 611,424	△ 7,792,328,230	△ 6,773,397,883	△ 1,136,541,240	117,610,893
	療養費等	△ 2,508	—	△ 64,606,461	△ 58,114,522	△ 6,393,557	△ 98,382
	計	△ 249,507	△ 611,424	△ 7,856,934,691	△ 6,831,512,405	△ 1,142,934,797	117,512,511
R5	診療費等	△ 397,879	△ 684,085	△ 11,266,878,647	△ 9,900,258,643	△ 1,033,855,774	△ 332,764,230
	療養費等	△ 3,427	—	△ 54,496,121	△ 48,958,559	△ 5,346,353	△ 201,209
	計	△ 401,306	△ 684,085	△ 11,321,374,768	△ 9,949,217,202	△ 1,039,202,127	△ 332,965,439
R6	診療費等	111,572	19,051	3,690,182,109	3,277,665,390	603,075,724	△ 190,559,005
	療養費等	3,026	—	74,782,781	68,275,496	6,493,899	23,386
	計	114,598	19,051	3,764,964,890	3,345,940,886	609,569,623	△ 190,535,619

2) 医療費の年度別状況 (1件・1日・1人当たり)

①全体

(単位: 人・円)

年度	区分	平均被保険者数	1件当医療費	1日当医療費	1人当医療費	1件当負担額	1日当負担額	1人当負担額
R2	診療費等	229,425	35,153	20,339	947,022	30,991	17,931	834,904
	療養費等		15,399	—	5,712	13,729	—	5,092
	計		34,884	—	952,734	30,757	—	839,996
R3	診療費等	228,932	34,851	20,555	957,260	30,732	18,126	844,137
	療養費等		15,571	—	5,814	13,873	—	5,180
	計		34,592	—	963,073	30,506	—	849,316
R4	診療費等	234,535	34,650	21,050	956,030	30,385	18,459	838,339
	療養費等		15,181	—	5,627	13,459	—	4,989
	計		34,392	—	961,657	30,160	—	843,327
R5	診療費等	241,438	34,707	21,412	966,175	30,156	18,604	839,489
	療養費等		14,835	—	5,842	13,007	—	5,122
	計		34,430	—	972,017	29,917	—	844,611
R6	診療費等	248,437	34,631	21,770	960,562	30,066	18,901	833,937
	療養費等		15,154	—	6,073	13,293	—	5,327
	計		34,354	—	966,634	29,827	—	839,264

※診療費等とは、診療費、調剤、食事療養・生活療養、訪問看護に要した費用の計である。
 ※四捨五入の関係で、1円単位で金額が合わない箇所あり。(以降のページについても同様)

②現役並み所得者【再掲】

(単位: 人・円)

年度	区分	平均被保険者数	1件当医療費	1日当医療費	1人当医療費	1件当負担額	1日当負担額	1人当負担額
R2	診療費等	10,211	31,208	20,889	848,260	21,601	14,458	587,134
	療養費等		12,703	—	5,418	8,892	—	3,793
	計		30,922	—	853,678	21,405	—	590,926
R3	診療費等	10,075	31,075	21,267	874,797	21,524	14,730	605,913
	療養費等		13,201	—	5,972	9,241	—	4,181
	計		30,792	—	880,769	21,329	—	610,094
R4	診療費等	10,493	30,462	21,387	866,235	21,103	14,816	600,096
	療養費等		13,196	—	6,122	9,237	—	4,285
	計		30,185	—	872,357	20,912	—	604,382
R5	診療費等	11,169	30,963	21,994	886,784	21,453	15,239	614,428
	療養費等		12,579	—	6,298	8,805	—	4,409
	計		30,647	—	893,082	21,236	—	618,836
R6	診療費等	12,194	31,357	22,618	890,444	21,713	15,662	616,589
	療養費等		12,146	—	6,001	8,503	—	4,201
	計		31,028	—	896,445	21,487	—	620,790

③ 2割負担者【再掲】

※下の欄の平均被保険者数は、12か月平均。

令和4年10月から令和5年2月の5か月間の平均被保険者数は、35,844人

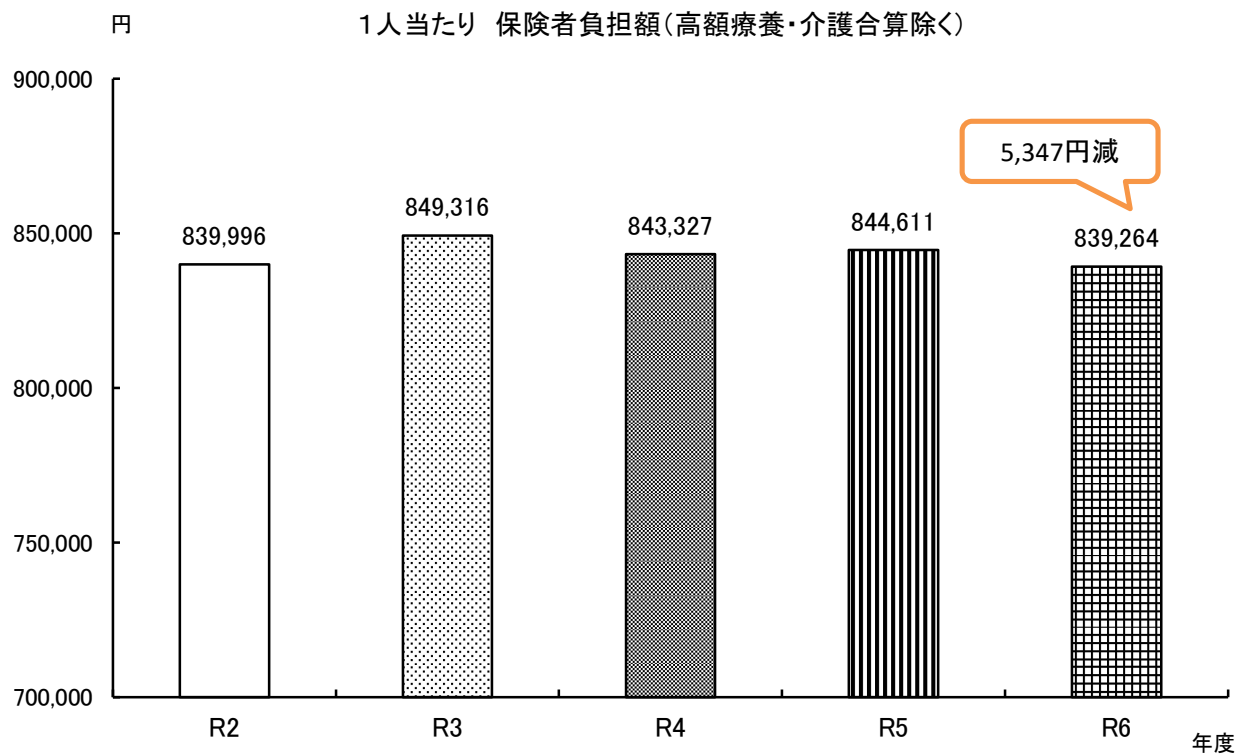
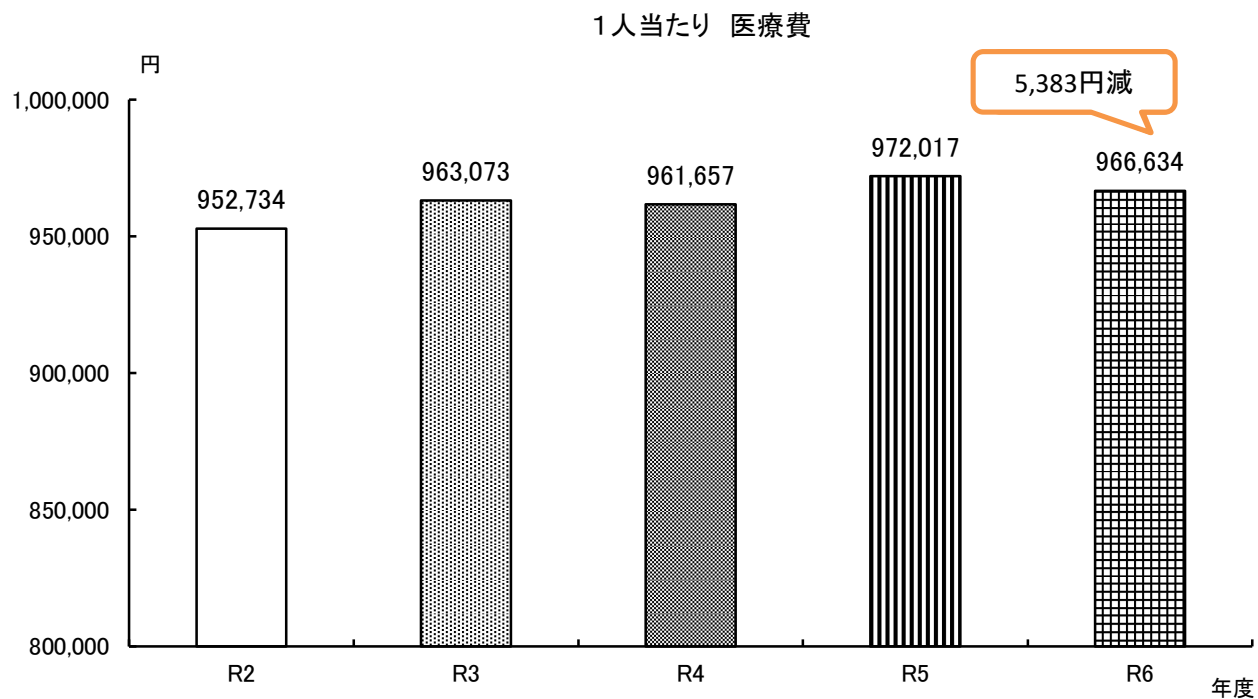
また、令和4年度1人当医療費と1人当負担額は、年間換算した金額。(単位：人・円)

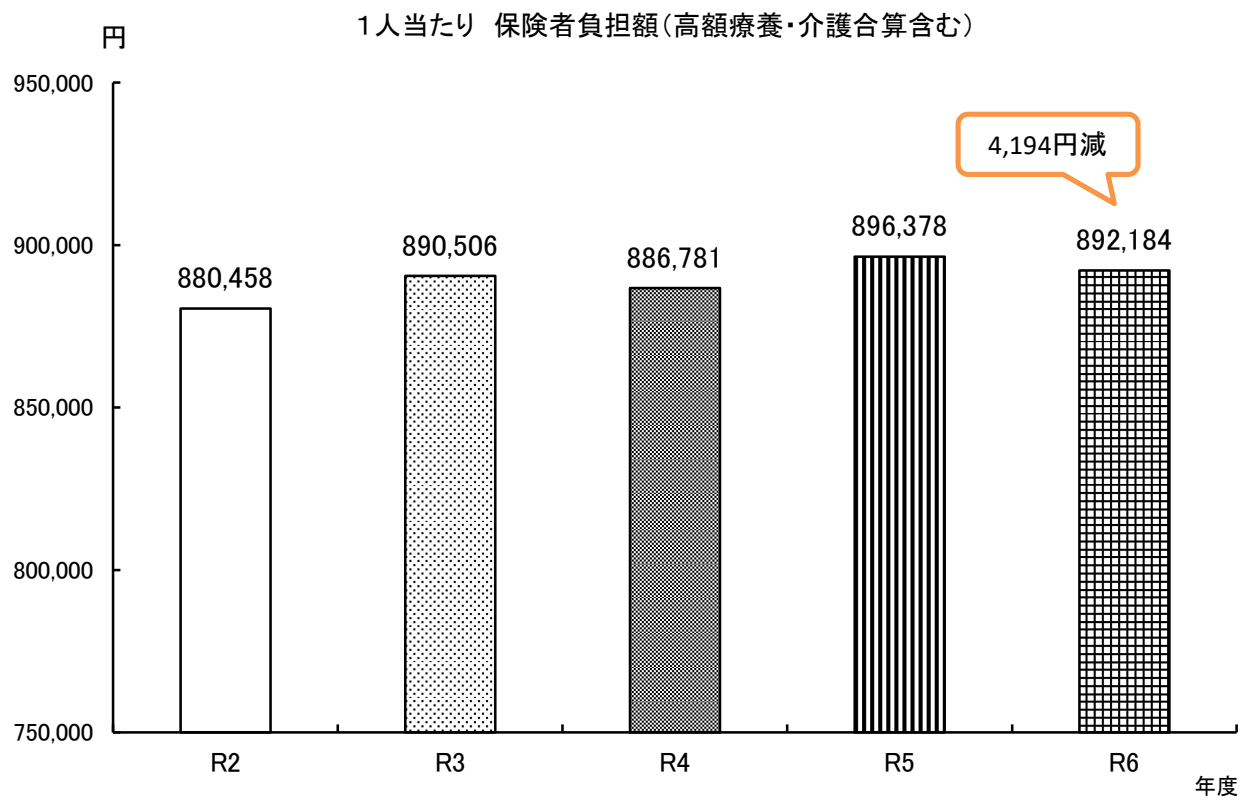
年度	区分	平均被保険者数	1件当医療費	1日当医療費	1人当医療費	1件当負担額	1日当負担額	1人当負担額
R4	診療費等	14,935	30,332	21,304	843,097	23,971	16,836	666,286
	療養費等		13,503	—	3,308	10,803	—	2,647
	計		30,185	—	846,405	23,856	—	668,933
R5	診療費等	36,256	30,811	21,502	885,160	24,338	16,985	699,202
	療養費等		12,997	—	5,199	10,398	—	4,159
	計		30,567	—	890,359	24,147	—	703,361
R6	診療費等	37,935	30,574	21,721	865,064	24,142	17,152	683,086
	療養費等		13,471	—	5,513	10,776	—	4,410
	計		30,330	—	870,577	23,951	—	687,496

④ 1割負担者【再掲】

(単位：人・円)

年度	区分	平均被保険者数	1件当医療費	1日当医療費	1人当医療費	1件当負担額	1日当負担額	1人当負担額
R2	診療費等	219,214	35,338	20,317	951,622	31,432	18,072	846,445
	療養費等		15,545	—	5,725	13,990	—	5,153
	計		35,071	—	957,348	31,197	—	851,597
R3	診療費等	218,857	35,029	20,526	961,056	31,167	18,263	855,103
	療養費等		15,704	—	5,806	14,134	—	5,226
	計		34,772	—	966,862	30,941	—	860,329
R4	診療費等	209,107	35,178	21,020	968,602	31,328	18,719	862,582
	療養費等		15,383	—	5,768	13,845	—	5,191
	計		34,913	—	974,370	31,093	—	867,773
R5	診療費等	194,013	35,688	21,367	985,885	31,806	19,043	878,661
	療養費等		15,359	—	5,936	13,825	—	5,343
	計		35,407	—	991,821	31,558	—	884,004
R6	診療費等	198,308	35,635	21,733	983,141	31,757	19,368	876,159
	療養費等		15,722	—	6,184	14,164	—	5,571
	計		35,355	—	989,325	31,510	—	881,731





２．診療費等の年度別状況

① 全体

(単位：件・日・円)

年度	入院			入院外			歯科		
	件数	日数	費用額	件数	日数	費用額	件数	日数	費用額
R1	206,173	3,677,888	110,272,883,260	3,639,883	6,722,067	66,177,501,312	510,328	951,431	6,901,826,192
R2	192,824	3,497,138	107,711,027,487	3,453,676	6,172,466	63,682,756,611	465,487	860,904	6,639,011,464
R3	191,228	3,441,639	107,726,415,724	3,479,822	6,155,906	64,755,516,814	491,767	894,061	7,051,548,128
R4	191,515	3,388,010	110,900,237,533	3,561,215	6,160,331	66,526,514,435	517,861	912,251	7,314,864,202
R5	197,946	3,444,075	115,855,259,842	3,665,704	6,265,866	68,707,875,920	562,589	969,330	7,808,670,618
R6	201,291	3,450,021	119,086,431,767	3,737,890	6,278,881	69,365,880,434	591,702	989,038	8,084,676,932

年度	調剤		食事・生活	訪問看護			診療費等の計		
	件数	費用額	費用額	件数	日数	費用額	件数	日数	費用額
R2	2,052,914	31,301,081,780	6,132,390,586	15,859	151,708	1,804,213,106	6,180,760	10,682,216	217,270,481,034
R3	2,108,117	31,556,897,578	6,019,588,569	17,222	170,042	2,037,368,416	6,288,156	10,661,648	219,147,335,229
R4	2,180,895	31,215,232,846	5,900,345,162	19,568	191,248	2,365,293,820	6,471,054	10,651,840	224,222,487,998
R5	2,273,475	32,264,687,157	6,008,623,909	21,405	215,291	2,626,286,620	6,721,119	10,894,562	233,271,404,066
R6	2,336,192	32,926,598,346	6,205,512,458	23,780	243,650	2,969,931,711	6,890,855	10,961,590	238,639,031,648

② 現役並み所得者【再掲】

(単位：件・日・円)

年度	入院			入院外			歯科		
	件数	日数	費用額	件数	日数	費用額	件数	日数	費用額
R2	6,391	95,622	3,783,692,314	155,692	263,845	2,905,790,453	26,806	48,272	339,930,150
R3	6,336	93,739	3,739,292,404	157,216	262,599	2,988,196,589	28,062	49,695	357,764,802
R4	6,449	93,880	3,894,868,384	164,586	269,904	3,111,895,133	30,120	51,743	380,082,001
R5	6,995	101,130	4,336,437,602	175,392	283,753	3,359,367,861	32,962	55,511	414,125,790
R6	7,676	110,962	4,865,472,713	188,565	298,055	3,596,725,093	36,159	59,483	460,303,000

年度	調剤		食事・生活	訪問看護			診療費等の計		
	件数	費用額	費用額	件数	日数	費用額	件数	日数	費用額
R2	87,969	1,386,880,499	166,358,612	684	6,913	78,932,940	277,542	414,652	8,661,584,968
R3	91,221	1,471,000,549	158,990,090	787	8,393	98,331,290	283,622	414,426	8,813,575,724
R4	96,286	1,427,953,022	159,242,811	947	9,476	115,361,820	298,388	425,003	9,089,403,171
R5	103,579	1,498,587,824	172,070,947	958	9,942	123,895,480	319,886	450,336	9,904,485,504
R6	112,792	1,601,215,071	197,661,598	1,083	11,554	136,699,570	346,275	480,054	10,858,077,045

③ 2割負担者【再掲】

※令和4年10月から2割の自己負担割合の区分が創設されました。

(単位：件・日・円)

年度	入院			入院外			歯科		
	件数	日数	費用額	件数	日数	費用額	件数	日数	費用額
R4	9,318	140,957	5,724,323,790	227,060	370,833	4,075,099,470	40,153	68,916	534,117,450
R5	24,192	368,437	14,905,894,887	565,787	922,536	10,158,307,251	103,685	175,650	1,363,040,440
R6	24,701	370,481	15,253,787,413	580,724	931,090	10,183,836,652	108,201	178,449	1,411,662,320

年度	調剤		食事・生活	訪問看護			診療費等の計		
	件数	費用額	費用額	件数	日数	費用額	件数	日数	費用額
R4	137,505	1,888,714,069	239,837,123	1,095	10,333	129,561,650	415,131	591,039	12,591,653,552
R5	345,173	4,709,786,000	631,157,316	2,740	25,890	324,180,040	1,041,577	1,492,513	32,092,365,934
R6	356,609	4,927,528,031	652,844,560	3,117	30,752	386,560,890	1,073,352	1,510,772	32,816,219,866

④ 1割負担者【再掲】

(単位：件・日・円)

年度	入院			入院外			歯科		
	件数	日数	費用額	件数	日数	費用額	件数	日数	費用額
R2	186,433	3,401,516	103,927,335,173	3,297,984	5,908,621	60,776,966,158	438,681	812,632	6,299,081,314
R3	184,892	3,347,900	103,987,123,320	3,322,606	5,893,307	61,767,320,225	463,705	844,366	6,693,783,326
R4	175,748	3,153,173	101,281,045,359	3,169,569	5,519,594	59,339,519,832	447,588	791,592	6,400,664,751
R5	166,759	2,974,508	96,612,927,353	2,924,525	5,059,577	55,190,200,808	425,942	738,169	6,031,504,388
R6	168,914	2,968,578	98,967,171,641	2,968,601	5,049,736	55,585,318,689	447,342	751,106	6,212,711,612

年度	調剤		食事・生活	訪問看護			診療費等の計		
	件数	費用額	費用額	件数	日数	費用額	件数	日数	費用額
R2	1,964,945	29,914,201,281	5,966,031,974	15,175	144,795	1,725,280,166	5,903,218	10,267,564	208,608,896,066
R3	2,016,896	30,085,897,029	5,860,598,479	16,435	161,649	1,939,037,126	6,004,534	10,247,222	210,333,759,505
R4	1,947,104	27,898,565,755	5,501,265,228	17,526	171,439	2,120,370,350	5,757,535	9,635,798	202,541,431,275
R5	1,824,723	26,056,313,333	5,205,395,646	17,707	179,459	2,178,211,100	5,359,656	8,951,713	191,274,552,628
R6	1,866,791	26,397,855,244	5,355,006,300	19,580	201,344	2,446,671,251	5,471,228	8,970,764	194,964,734,737

1) 診療費等の年度別状況 (対前年度増減数)

① 全体

(単位: 件・日・円)

年度	入院			入院外			歯科		
	件数	日数	費用額	件数	日数	費用額	件数	日数	費用額
R2	△ 13,349	△ 180,750	△ 2,561,855,773	△ 186,207	△ 549,601	△ 2,494,744,701	△ 44,841	△ 90,527	△ 262,814,728
R3	△ 1,596	△ 55,499	15,388,237	26,146	△ 16,560	1,072,760,203	26,280	33,157	412,536,664
R4	287	△ 53,629	3,173,821,809	81,393	4,425	1,770,997,621	26,094	18,190	263,316,074
R5	6,431	56,065	4,955,022,309	104,489	105,535	2,181,361,485	44,728	57,079	493,806,416
R6	3,345	5,946	3,231,171,925	72,186	13,015	658,004,514	29,113	19,708	276,006,314

年度	調剤		食事・生活	訪問看護			診療費等の計		
	件数	費用額	費用額	件数	日数	費用額	件数	日数	費用額
R2	△ 56,527	141,582,655	△ 287,675,997	1,300	15,776	210,477,972	△ 299,624	△ 805,102	△ 5,255,030,572
R3	55,203	255,815,798	△ 112,802,017	1,363	18,334	233,155,310	107,396	△ 20,568	1,876,854,195
R4	72,778	△ 341,664,732	△ 119,243,407	2,346	21,206	327,925,404	182,898	△ 9,808	5,075,152,769
R5	92,580	1,049,454,311	108,278,747	1,837	24,043	260,992,800	250,065	242,722	9,048,916,068
R6	62,717	661,911,189	196,888,549	2,375	28,359	343,645,091	169,736	67,028	5,367,627,582

② 現役並み所得者【再掲】

(単位: 件・日・円)

年度	入院			入院外			歯科		
	件数	日数	費用額	件数	日数	費用額	件数	日数	費用額
R2	△ 380	△ 4,892	△ 74,387,809	△ 10,109	△ 24,805	△ 59,392,870	△ 2,153	△ 4,091	△ 6,163,950
R3	△ 55	△ 1,883	△ 44,399,910	1,524	△ 1,246	82,406,136	1,256	1,423	17,834,652
R4	113	141	155,575,980	7,370	7,305	123,698,544	2,058	2,048	22,317,199
R5	546	7,250	441,569,218	10,806	13,849	247,472,728	2,842	3,768	34,043,789
R6	681	9,832	529,035,111	13,173	14,302	237,357,232	3,197	3,972	46,177,210

年度	調剤		食事・生活	訪問看護			診療費等の計		
	件数	費用額	費用額	件数	日数	費用額	件数	日数	費用額
R2	△ 3,585	67,525,666	△ 9,236,201	155	1,762	18,886,790	△ 16,072	△ 32,026	△ 62,768,374
R3	3,252	84,120,050	△ 7,368,522	103	1,480	19,398,350	6,080	△ 226	151,990,756
R4	5,065	△ 43,047,527	252,721	160	1,083	17,030,530	14,766	10,577	275,827,447
R5	7,293	70,634,802	12,828,136	11	466	8,533,660	21,498	25,333	815,082,333
R6	9,213	102,627,247	25,590,651	125	1,612	12,804,090	26,389	29,718	953,591,541

③ 2割負担者【再掲】

※令和4年10月から2割の自己負担割合の区分が創設されました。

(単位：件・日・円)

年度	入院			入院外			歯科		
	件数	日数	費用額	件数	日数	費用額	件数	日数	費用額
R4	9,318	140,957	5,724,323,790	227,060	370,833	4,075,099,470	40,153	68,916	534,117,450
R5	14,874	227,480	9,181,571,097	338,727	551,703	6,083,207,781	63,532	106,734	828,922,990
R6	509	2,044	347,892,526	14,937	8,554	25,529,401	4,516	2,799	48,621,880

年度	調剤		食事・生活	訪問看護			診療費等の計		
	件数	費用額	費用額	件数	日数	費用額	件数	日数	費用額
R4	137,505	1,888,714,069	239,837,123	1,095	10,333	129,561,650	415,131	591,039	12,591,653,552
R5	207,668	2,821,071,931	391,320,193	1,645	15,557	194,618,390	626,446	901,474	19,500,712,382
R6	11,436	217,742,031	21,687,244	377	4,862	62,380,850	31,775	18,259	723,853,932

④ 1割負担者【再掲】

(単位：件・日・円)

年度	入院			入院外			歯科		
	件数	日数	費用額	件数	日数	費用額	件数	日数	費用額
R2	△ 12,969	△ 175,858	△ 2,487,467,964	△ 176,098	△ 524,796	△ 2,435,351,831	△ 42,688	△ 86,436	△ 256,650,778
R3	△ 1,541	△ 53,616	59,788,147	24,622	△ 15,314	990,354,067	25,024	31,734	394,702,012
R4	△ 9,144	△ 194,727	△ 2,706,077,961	△ 153,037	△ 373,713	△ 2,427,800,393	△ 16,117	△ 52,774	△ 293,118,575
R5	△ 8,989	△ 178,665	△ 4,668,118,006	△ 245,044	△ 460,017	△ 4,149,319,024	△ 21,646	△ 53,423	△ 369,160,363
R6	2,155	△ 5,930	2,354,244,288	44,076	△ 9,841	395,117,881	21,400	12,937	181,207,224

年度	調剤		食事・生活	訪問看護			診療費等の計		
	件数	費用額	費用額	件数	日数	費用額	件数	日数	費用額
R2	△ 52,942	74,056,989	△ 278,439,796	1,145	14,014	191,591,182	△ 283,552	△ 773,076	△ 5,192,262,198
R3	51,951	171,695,748	△ 105,433,495	1,260	16,854	213,756,960	101,316	△ 20,342	1,724,863,439
R4	△ 69,792	△ 2,187,331,274	△ 359,333,251	1,091	9,790	181,333,224	△ 246,999	△ 611,424	△ 7,792,328,230
R5	△ 122,381	△ 1,842,252,422	△ 295,869,582	181	8,020	57,840,750	△ 397,879	△ 684,085	△ 11,266,878,647
R6	42,068	341,541,911	149,610,654	1,873	21,885	268,460,151	111,572	19,051	3,690,182,109

2) 診療費等の年度別状況 (対前年度増減率)

① 全体

年度	入院			入院外			歯科		
	件数	日数	費用額	件数	日数	費用額	件数	日数	費用額
R1	0.1%	△ 0.1%	3.9%	1.0%	△ 0.9%	2.2%	7.0%	4.1%	5.3%
R2	△ 6.5%	△ 4.9%	△ 2.3%	△ 5.1%	△ 8.2%	△ 3.8%	△ 8.8%	△ 9.5%	△ 3.8%
R3	△ 0.8%	△ 1.6%	0.0%	0.8%	△ 0.3%	1.7%	5.6%	3.9%	6.2%
R4	0.2%	△ 1.6%	2.9%	2.3%	0.1%	2.7%	5.3%	2.0%	3.7%
R5	3.4%	1.7%	4.5%	2.9%	1.7%	3.3%	8.6%	6.3%	6.8%
R6	1.7%	0.2%	2.8%	2.0%	0.2%	1.0%	5.2%	2.0%	3.5%

年度	調剤		食事・生活	訪問看護			診療費等の計		
	件数	費用額	費用額	件数	日数	費用額	件数	日数	費用額
R2	△ 2.7%	0.5%	△ 4.5%	8.9%	11.6%	13.2%	△ 4.6%	△ 7.0%	△ 2.4%
R3	2.7%	0.8%	△ 1.8%	8.6%	12.1%	12.9%	1.7%	△ 0.2%	0.9%
R4	3.5%	△ 1.1%	△ 2.0%	13.6%	12.5%	16.1%	2.9%	△ 0.1%	2.3%
R5	4.2%	3.4%	1.8%	9.4%	12.6%	11.0%	3.9%	2.3%	4.0%
R6	2.8%	2.1%	3.3%	11.1%	13.2%	13.1%	2.5%	0.6%	2.3%

② 現役並み所得者【再掲】

年度	入院			入院外			歯科		
	件数	日数	費用額	件数	日数	費用額	件数	日数	費用額
R2	△ 5.6%	△ 4.9%	△ 1.9%	△ 6.1%	△ 8.6%	△ 2.0%	△ 7.4%	△ 7.8%	△ 1.8%
R3	△ 0.9%	△ 2.0%	△ 1.2%	1.0%	△ 0.5%	2.8%	4.7%	2.9%	5.2%
R4	1.8%	0.2%	4.2%	4.7%	2.8%	4.1%	7.3%	4.1%	6.2%
R5	8.5%	7.7%	11.3%	6.6%	5.1%	8.0%	9.4%	7.3%	9.0%
R6	9.7%	9.7%	12.2%	7.5%	5.0%	7.1%	9.7%	7.2%	11.2%

年度	調剤		食事・生活	訪問看護			診療費等の計		
	件数	費用額	費用額	件数	日数	費用額	件数	日数	費用額
R2	△ 3.9%	5.1%	△ 5.3%	29.3%	34.2%	31.5%	△ 5.5%	△ 7.2%	△ 0.7%
R3	3.7%	6.1%	△ 4.4%	15.1%	21.4%	24.6%	2.2%	△ 0.1%	1.8%
R4	5.6%	△ 2.9%	0.2%	20.3%	12.9%	17.3%	5.2%	2.6%	3.1%
R5	7.6%	4.9%	8.1%	1.2%	4.9%	7.4%	7.2%	6.0%	9.0%
R6	8.9%	6.8%	14.9%	13.0%	16.2%	10.3%	8.2%	6.6%	9.6%

③ 2割負担者【再掲】

※令和4年10月から2割の自己負担割合の区分が創設されたため、令和4年度は比較対象がありません。

年度	入院			入院外			歯科		
	件数	日数	費用額	件数	日数	費用額	件数	日数	費用額
R4	—	—	—	—	—	—	—	—	—
R5	159.6%	161.4%	160.4%	149.2%	148.8%	149.3%	158.2%	154.9%	155.2%
R6	2.1%	0.6%	2.3%	2.6%	0.9%	0.3%	4.4%	1.6%	3.6%

年度	調剤		食事・生活	訪問看護			診療費等の計		
	件数	費用額	費用額	件数	日数	費用額	件数	日数	費用額
R4	—	—	—	—	—	—	—	—	—
R5	151.0%	149.4%	163.2%	150.2%	150.6%	150.2%	150.9%	152.5%	154.9%
R6	3.3%	4.6%	3.4%	13.8%	18.8%	19.2%	3.1%	1.2%	2.3%

④ 1割負担者【再掲】

年度	入院			入院外			歯科		
	件数	日数	費用額	件数	日数	費用額	件数	日数	費用額
R2	△ 6.5%	△ 4.9%	△ 2.3%	△ 5.1%	△ 8.2%	△ 3.9%	△ 8.9%	△ 9.6%	△ 3.9%
R3	△ 0.8%	△ 1.6%	0.1%	0.7%	△ 0.3%	1.6%	5.7%	3.9%	6.3%
R4	△ 4.9%	△ 5.8%	△ 2.6%	△ 4.6%	△ 6.3%	△ 3.9%	△ 3.5%	△ 6.3%	△ 4.4%
R5	△ 5.1%	△ 5.7%	△ 4.6%	△ 7.7%	△ 8.3%	△ 7.0%	△ 4.8%	△ 6.7%	△ 5.8%
R6	1.3%	△ 0.2%	2.4%	1.5%	△ 0.2%	0.7%	5.0%	1.8%	3.0%

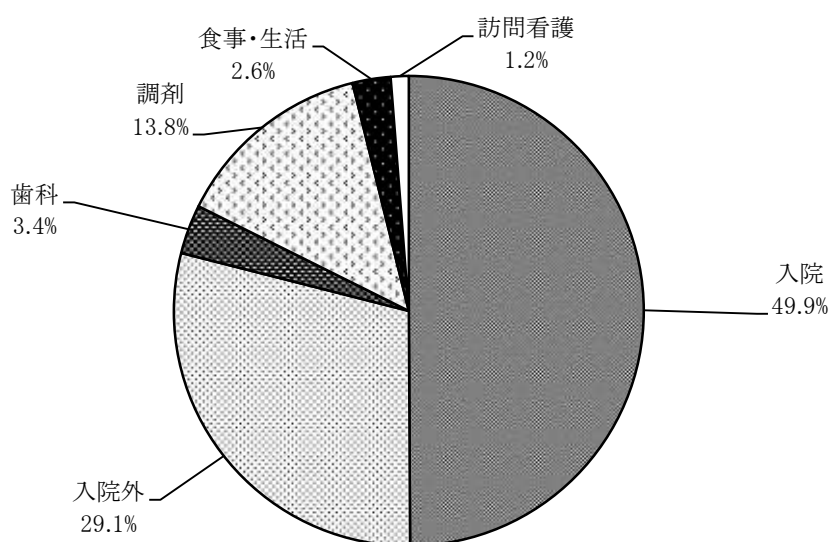
年度	調剤		食事・生活	訪問看護			診療費等の計		
	件数	費用額	件数	件数	日数	費用額	件数	日数	費用額
R2	△ 2.6%	0.2%	△ 4.5%	8.2%	10.7%	12.5%	△ 4.6%	△ 7.0%	△ 2.4%
R3	2.6%	0.6%	△ 1.8%	8.3%	11.6%	12.4%	1.7%	△ 0.2%	0.8%
R4	△ 3.5%	△ 7.3%	△ 6.1%	6.6%	6.1%	9.4%	△ 4.1%	△ 6.0%	△ 3.7%
R5	△ 6.3%	△ 6.6%	△ 5.4%	1.0%	4.7%	2.7%	△ 6.9%	△ 7.1%	△ 5.6%
R6	2.3%	1.3%	2.9%	10.6%	12.2%	12.3%	2.1%	0.2%	1.9%

【参考】

○全体の医療費（診療費等）に占める割合

年度	入院	入院外	歯科	調剤	食事・生活	訪問看護
R2	49.6%	29.3%	3.1%	14.4%	2.8%	0.8%
R3	49.2%	29.5%	3.2%	14.4%	2.7%	0.9%
R4	49.5%	29.7%	3.3%	13.9%	2.6%	1.1%
R5	49.7%	29.5%	3.3%	13.8%	2.6%	1.1%
R6	49.9%	29.1%	3.4%	13.8%	2.6%	1.2%

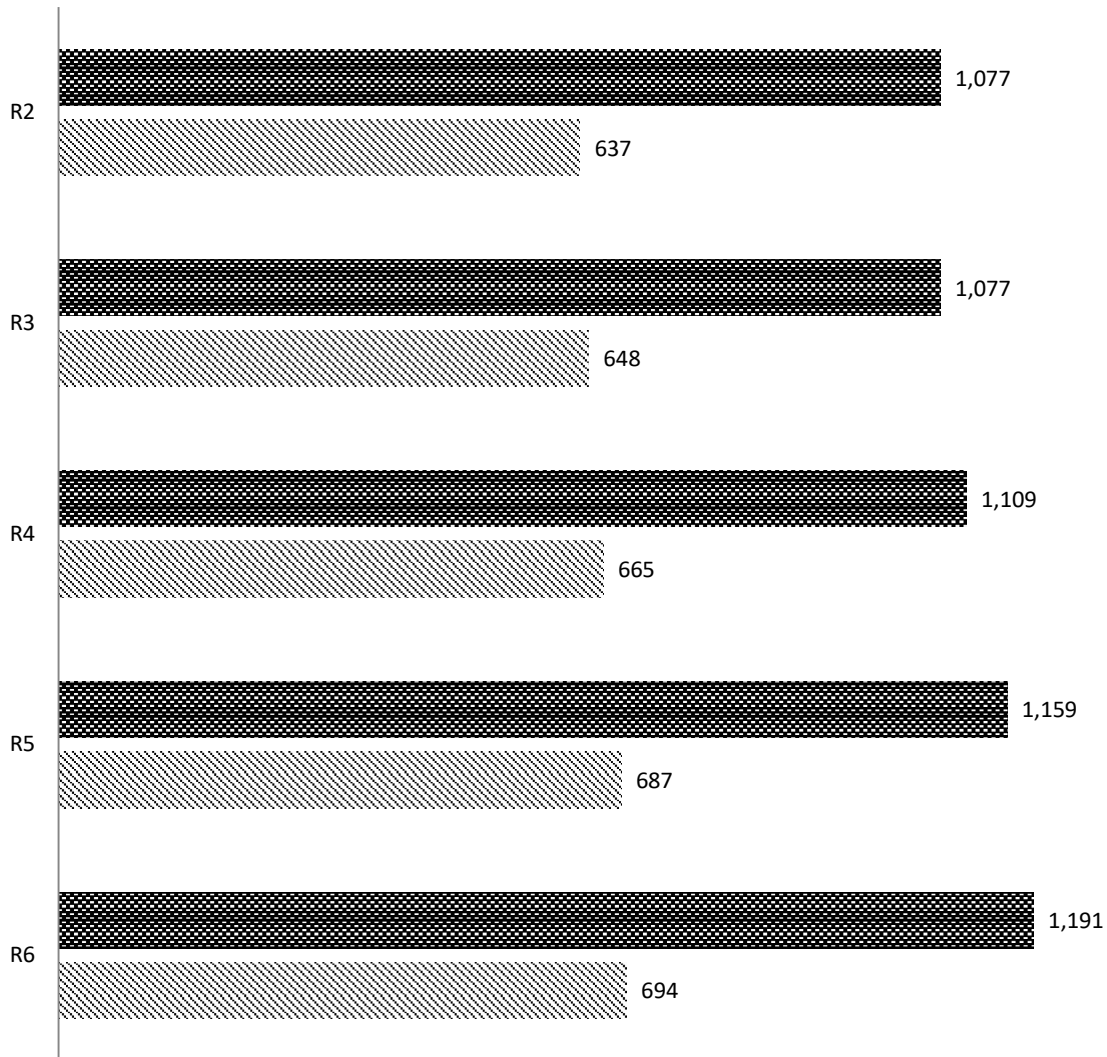
令和6年度 医療費（診療費等）の内訳



入院・入院外の推移

億円

■ 入院 ▨ 入院外



3. 療養費等の年度別状況

① 全体

(単位：件・円)

年度	食事療養・生活療養		一般診療		補装具		柔道整復		あんま・マッサージ	
	件数	金額	件数	金額	件数	金額	件数	金額	件数	金額
R2	416	1,505,380	76	2,305,288	6,963	190,313,775	52,565	322,718,254	19,855	555,135,803
R3	443	1,295,090	42	991,422	7,479	210,914,106	51,586	312,507,231	20,038	552,320,362
R4	422	1,220,130	60	3,749,035	7,166	186,186,192	52,293	303,543,607	20,291	551,840,710
R5	395	1,001,540	75	4,267,968	7,217	188,225,208	57,794	321,402,839	21,846	583,311,058
R6	390	1,084,390	63	1,298,484	7,469	205,264,685	60,240	324,325,858	22,755	638,353,456

年度	はり・きゅう		その他		移送費		計		対前年度増減率	
	件数	金額	件数	金額	件数	金額	件数	金額	件数	金額
R2	5,637	97,803,061	0	0	9	54,500	85,521	1,169,836,061	△ 15.5%	△ 15.5%
R3	6,329	109,051,635	0	0	11	104,750	85,928	1,187,184,596	0.5%	1.5%
R4	7,125	124,722,856	0	0	10	65,000	87,367	1,171,327,530	1.7%	△ 1.3%
R5	8,143	139,408,434	0	0	10	59,090	95,480	1,237,676,137	9.3%	5.7%
R6	8,632	152,931,226	0	0	7	133,370	99,556	1,323,391,469	4.3%	6.9%

② 現役並み所得者【再掲】

(単位：件・円)

年度	食事療養・生活療養		一般診療		補装具		柔道整復		あんま・マッサージ	
	件数	金額	件数	金額	件数	金額	件数	金額	件数	金額
R2	0	0	5	42,350	306	7,725,153	3,102	13,045,202	672	14,447,917
R3	0	0	7	462,651	320	6,568,492	3,110	13,772,985	799	17,166,898
R4	0	0	2	26,166	342	7,154,882	3,198	13,839,541	914	18,234,093
R5	0	0	2	7,756	332	6,988,643	3,740	15,485,751	1,014	20,147,007
R6	0	0	3	111,316	336	7,124,305	4,205	16,871,955	989	21,317,047

年度	はり・きゅう		その他		移送費		計		対前年度増減率	
	件数	金額	件数	金額	件数	金額	件数	金額	件数	金額
R2	270	3,465,133	0	0	1	6,500	4,356	38,732,255	△ 17.6%	△ 15.8%
R3	322	4,149,138	0	0	0	0	4,558	42,120,164	4.6%	8.7%
R4	412	5,711,127	0	0	3	19,500	4,871	44,985,309	6.9%	6.8%
R5	504	6,609,672	0	0	1	4,510	5,593	49,243,339	14.8%	9.5%
R6	491	5,801,580	0	0	1	6,500	6,025	51,232,703	7.7%	4.0%

③ 2割負担者【再掲】

※令和4年10月から2割の自己負担割合の区分が創設されました。

(単位：件・円)

年度	食事療養・生活療養		一般診療		補装具		柔道整復		あんま・マッサージ	
	件数	金額	件数	金額	件数	金額	件数	金額	件数	金額
R4	0	0	3	35,952	344	7,881,590	2,253	11,190,542	724	15,876,372
R5	0	0	9	107,096	988	23,285,146	9,439	46,835,386	2,781	63,357,500
R6	0	0	4	39,841	1,105	27,887,145	10,034	49,345,602	3,032	72,225,836

年度	はり・きゅう		その他		移送費		計		対前年度増減率	
	件数	金額	件数	金額	件数	金額	件数	金額	件数	金額
R4	335	4,542,065	0	0	0	0	3,659	39,526,521	—	—
R5	1,285	17,200,039	0	0	0	0	14,502	150,785,167	296.3%	281.5%
R6	1,347	17,788,095	0	0	2	5,240	15,524	167,291,759	7.0%	10.9%

④ 1割負担者【再掲】

(単位：件・円)

年度	食事療養・生活療養		一般診療		補装具		柔道整復		あんま・マッサージ	
	件数	金額	件数	金額	件数	金額	件数	金額	件数	金額
R2	416	1,505,380	71	2,262,938	6,657	182,588,622	49,463	309,673,052	19,183	540,687,886
R3	443	1,295,090	35	528,771	7,159	204,345,614	48,476	298,734,246	19,239	535,153,464
R4	422	1,220,130	55	3,686,917	6,480	171,149,720	46,842	278,513,524	18,653	517,730,245
R5	395	1,001,540	64	4,153,116	5,897	157,951,419	44,615	259,081,702	18,051	499,806,551
R6	390	1,084,390	56	1,147,327	6,028	170,253,235	46,001	258,108,301	18,734	544,810,573

年度	はり・きゅう		その他		移送費		計		対前年度増減率	
	件数	金額	件数	金額	件数	金額	件数	金額	件数	金額
R2	5,367	94,337,928	0	0	8	48,000	81,165	1,131,103,806	△ 15.4%	△ 15.5%
R3	6,007	104,902,497	0	0	11	104,750	81,370	1,145,064,432	0.3%	1.2%
R4	6,378	114,469,664	0	0	7	45,500	78,837	1,086,815,700	△ 3.1%	△ 5.1%
R5	6,354	115,598,723	0	0	9	54,580	75,385	1,037,647,631	△ 4.4%	△ 4.5%
R6	6,794	129,341,551	0	0	4	121,630	78,007	1,104,867,007	3.5%	6.5%

1) 療養費等の年度別状況（対前年度増減数）

① 全体

（単位：件・円）

年度	食事療養・生活療養		一般診療		補装具		柔道整復		あんま・マッサージ	
	件数	金額	件数	金額	件数	金額	件数	金額	件数	金額
R2	13	202,830	9	△ 1,993,692	△ 478	△ 19,228,150	△ 10,475	△ 57,025,903	△ 5,610	△ 152,538,388
R3	27	△ 210,290	△ 34	△ 1,313,866	516	20,600,331	△ 979	△ 10,211,023	183	△ 2,815,441
R4	△ 21	△ 74,960	18	2,757,613	△ 313	△ 24,727,914	707	△ 8,963,624	253	△ 479,652
R5	△ 27	△ 218,590	15	518,933	51	2,039,016	5,501	17,859,232	1,555	31,470,348
R6	△ 5	82,850	△ 12	△ 2,969,484	252	17,039,477	2,446	2,923,019	909	55,042,398

年度	はり・きゅう		その他		移送費		計		1人当たり 保険者負担額
	件数	金額	件数	金額	件数	金額	件数	金額	
R2	878	16,399,335	0	0	0	△ 81,550	△ 15,663	△ 214,265,518	5,099
R3	692	11,248,574	0	0	2	50,250	407	17,348,535	5,186
R4	796	15,671,221	0	0	△ 1	△ 39,750	1,439	△ 15,857,066	4,994
R5	1,018	14,685,578	0	0	0	△ 5,910	8,113	66,348,607	5,126
R6	489	13,522,792	0	0	△ 3	74,280	4,076	85,715,332	5,327

② 現役並み所得者【再掲】

（単位：件・円）

年度	食事療養・生活療養		一般診療		補装具		柔道整復		あんま・マッサージ	
	件数	金額	件数	金額	件数	金額	件数	金額	件数	金額
R2	0	0	△ 9	△ 641,246	27	1,297,780	△ 680	△ 3,007,414	△ 314	△ 5,603,119
R3	0	0	2	420,301	14	△ 1,156,661	8	727,783	127	2,718,981
R4	0	0	△ 5	△ 436,485	22	586,390	88	66,556	115	1,067,195
R5	0	0	0	△ 18,410	△ 10	△ 166,239	542	1,646,210	100	1,912,914
R6	0	0	1	103,560	4	135,662	465	1,386,204	△ 25	1,170,040

年度	はり・きゅう		その他		移送費		計		1人当たり 保険者負担額
	件数	金額	件数	金額	件数	金額	件数	金額	
R2	48	762,447	0	0	0	△ 56,680	△ 928	△ 7,248,232	3,793
R3	52	684,005	0	0	△ 1	△ 6,500	202	3,387,909	4,181
R4	90	1,561,989	0	0	3	19,500	313	2,865,145	4,287
R5	92	898,545	0	0	△ 2	△ 14,990	722	4,258,030	4,409
R6	△ 13	△ 808,092	0	0	0	1,990	432	1,989,364	4,201

③ 2割負担者【再掲】

※令和4年10月から2割の自己負担割合の区分が創設されました。

(単位: 件・日・円)

年度	食事療養・生活療養		一般診療		補装具		柔道整復		あんま・マッサージ	
	件数	金額	件数	金額	件数	金額	件数	金額	件数	金額
R4	0	0	3	35,952	344	7,881,590	2,253	11,190,542	724	15,876,372
R5	0	0	6	71,144	644	15,403,556	7,186	35,644,844	2,057	47,481,128
R6	0	0	-5	-67,255	117	4,601,999	595	2,510,216	251	8,868,336

年度	はり・きゅう		その他		移送費		計		1人当たり 保険者負担額
	件数	金額	件数	金額	件数	金額	件数	金額	
R4	335	4,542,065	0	0	0	0	3,659	39,526,521	2,647
R5	950	12,657,974	0	0	0	0	10,843	111,258,646	4,159
R6	62	588,056	0	0	2	5,240	1,022	16,506,592	4,410

④ 1割負担者【再掲】

(単位: 件・円)

年度	食事療養・生活療養		一般診療		補装具		柔道整復		あんま・マッサージ	
	件数	金額	件数	金額	件数	金額	件数	金額	件数	金額
R2	13	202,830	18	△ 1,352,446	△ 505	△ 20,525,930	△ 9,795	△ 54,018,489	△ 5,296	△ 146,935,269
R3	27	△ 210,290	△ 36	△ 1,734,167	502	21,756,992	△ 987	△ 10,938,806	56	△ 5,534,422
R4	△ 21	△ 74,960	20	3,158,146	△ 679	△ 33,195,894	△ 1,634	△ 20,220,722	△ 586	△ 17,423,219
R5	△ 27	△ 218,590	9	466,199	△ 583	△ 13,198,301	△ 2,227	△ 19,431,822	△ 602	△ 17,923,694
R6	△ 5	82,850	△ 8	△ 3,005,789	131	12,301,816	1,386	△ 973,401	683	45,004,022

年度	はり・きゅう		その他		移送費		計		1人当たり 保険者負担額
	件数	金額	件数	金額	件数	金額	件数	金額	
R2	830	15,636,888	0	0	0	△ 24,870	△ 14,735	△ 207,017,286	5,160
R3	640	10,564,569	0	0	3	56,750	205	13,960,626	5,232
R4	371	9,567,167	0	0	△ 4	△ 59,250	△ 2,533	△ 58,248,732	5,197
R5	△ 24	1,129,059	0	0	2	9,080	△ 3,452	△ 49,168,069	5,348
R6	440	13,742,828	0	0	△ 5	67,050	2,622	67,219,376	5,571

4. 高額療養費の年度別状況

① 全体

(単位：件・円)

年度	入院分		多数該当分		長期疾病分		他法併用分	
	件数	金額	件数	金額	件数	金額	件数	金額
R2	114,957	5,146,460,321	5,538	235,750,861	28,308	1,124,843,514	7,261	295,908,544
R3	114,946	5,172,488,440	5,471	234,303,989	28,242	1,118,946,947	7,834	357,906,411
R4	119,128	5,811,651,510	5,690	315,965,068	28,009	1,136,250,869	11,757	268,374,230
R5	128,965	6,989,803,004	7,267	468,777,362	27,948	1,221,965,263	12,927	289,536,166
R6	131,149	7,319,609,570	7,858	544,826,960	27,626	1,198,689,302	10,882	317,322,000

年度	その他		計		現物給付分【再掲】		計 対前年度増減率	
	件数	金額	件数	金額	件数	金額	件数	金額
R2	481,240	2,176,212,710	637,304	8,979,175,950	187,178	7,245,968,217	△ 2.3%	3.7%
R3	483,327	2,241,124,011	639,820	9,124,769,798	189,975	7,385,422,172	0.4%	1.6%
R4	593,218	2,361,430,703	757,802	9,893,672,380	234,888	8,337,568,013	18.4%	8.4%
R5	891,392	3,222,446,471	1,068,499	12,192,528,266	305,191	10,190,824,312	41.0%	23.2%
R6	924,762	3,458,297,796	1,102,277	12,838,745,628	312,193	10,686,985,213	3.2%	5.3%

② 現役並み所得者【再掲】

(単位：件・円)

年度	入院分		多数該当分		長期疾病分		他法併用分	
	件数	金額	件数	金額	件数	金額	件数	金額
R2	2,537	404,050,403	809	103,447,356	1,327	131,637,280	238	46,833,860
R3	2,498	399,650,068	815	95,885,840	1,317	134,125,324	257	59,386,322
R4	2,652	434,349,787	975	120,592,829	1,355	131,019,933	442	23,673,868
R5	3,104	520,322,940	1,050	136,223,042	1,489	151,628,489	392	22,288,844
R6	3,441	578,127,801	1,396	191,292,557	1,431	148,939,625	415	25,925,383

年度	その他		計		計 対前年度増減率	
	件数	金額	件数	金額	件数	金額
R2	13,254	211,324,889	18,165	897,293,788	0.3%	7.5%
R3	13,357	235,596,099	18,244	924,643,653	0.4%	3.0%
R4	13,918	213,824,399	19,342	923,460,816	6.0%	△ 0.1%
R5	15,304	225,761,651	21,339	1,056,224,966	10.3%	14.4%
R6	17,381	243,539,998	24,064	1,187,825,364	12.8%	12.5%

③ 2割負担者【再掲】

※令和4年10月から2割の自己負担割合の区分が創設されました。

(単位：件・円)

年度	入院分		多数該当分		長期疾病分		他法併用分	
	件数	金額	件数	金額	件数	金額	件数	金額
R4	5,821	582,374,528	889	75,024,796	1,223	89,585,154	1,946	31,467,746
R5	14,512	1,519,112,844	3,236	239,982,804	2,978	211,953,382	3,142	61,239,358
R6	14,947	1,587,187,059	3,306	251,823,380	2,926	196,734,062	2,086	71,760,418

年度	その他		計		計 対前年度増減率	
	件数	金額	件数	金額	件数	金額
R4	107,741	322,774,807	117,620	1,101,227,031	—	—
R5	414,009	1,072,442,673	437,877	3,104,731,061	272.3%	181.9%
R6	423,590	1,096,163,720	446,855	3,203,668,639	2.1%	3.2%

④ 1割負担者【再掲】

(単位：件・円)

年度	入院分		多数該当分		長期疾病分		他法併用分	
	件数	金額	件数	金額	件数	金額	件数	金額
R2	112,420	4,742,409,918	4,729	132,303,505	26,981	993,206,234	7,023	249,074,684
R3	112,448	4,772,838,372	4,656	138,418,149	26,925	984,821,623	7,577	298,520,089
R4	110,655	4,794,927,195	3,826	120,347,443	25,431	915,645,782	9,369	213,232,616
R5	111,349	4,950,367,220	2,981	92,571,516	23,481	858,383,392	9,393	206,007,964
R6	112,761	5,154,294,710	3,156	101,711,023	23,269	853,015,615	8,381	219,636,199

	その他		計		計 対前年度増減率	
	件数	金額	件数	金額	件数	金額
R2	467,986	1,964,887,821	619,139	8,081,882,162	△ 2.3%	3.3%
R3	469,970	2,005,527,912	621,576	8,200,126,145	0.4%	1.5%
R4	471,559	1,824,831,497	620,840	7,868,984,533	△ 0.1%	△ 4.0%
R5	462,079	1,924,242,147	609,283	8,031,572,239	△ 1.9%	2.1%
R6	483,791	2,118,594,078	631,358	8,447,251,625	3.6%	5.2%

1) 高額療養費の年度別状況 (対前年度増減数)

① 全体

(単位：件・円)

年度	入院分		多数該当分		長期疾病分		他法併用分	
	件数	金額	件数	金額	件数	金額	件数	金額
R2	△ 2,825	84,821,425	348	20,061,853	466	7,471,979	377	141,499,350
R3	△ 11	26,028,119	△ 67	△ 1,446,872	△ 66	△ 5,896,567	573	61,997,867
R4	4,182	639,163,070	219	81,661,079	△ 233	17,303,922	3,923	△ 89,532,181
R5	9,837	1,178,151,494	1,577	152,812,294	△ 61	85,714,394	1,170	21,161,936
R6	2,184	329,806,566	591	76,049,598	△ 322	△ 23,275,961	△ 2,045	27,785,834

年度	その他		計		現物給付分【再掲】		1人当たり 保険者負担額
	件数	金額	件数	金額	件数	金額	
R2	△ 13,093	63,850,965	△ 14,727	317,705,572	1,219	317,514,676	39,138
R3	2,087	64,911,301	2,516	145,593,848	2,797	139,453,955	39,858
R4	109,891	120,306,692	117,982	768,902,582	44,913	952,145,841	42,184
R5	298,174	861,015,768	310,697	2,298,855,886	70,303	1,853,256,299	50,500
R6	33,370	235,851,325	33,778	646,217,362	7,002	496,160,901	51,678

② 現役並み所得者【再掲】

(単位：件・円)

年度	入院分		多数該当分		長期疾病分		他法併用分	
	件数	金額	件数	金額	件数	金額	件数	金額
R2	△ 69	6,213,256	90	12,848,348	67	△ 2,453,133	81	37,427,599
R3	△ 39	△ 4,400,335	6	△ 7,561,516	△ 10	2,488,044	19	12,552,462
R4	154	34,699,719	160	24,706,989	38	△ 3,105,391	185	△ 35,712,454
R5	452	85,973,153	75	15,630,213	134	20,608,556	△ 50	△ 1,385,024
R6	337	57,804,861	346	55,069,515	△ 58	△ 2,688,864	23	3,636,539

年度	その他		計		1人当たり 保険者負担額
	件数	金額	件数	金額	
R2	△ 106	8,249,735	63	62,285,805	87,875
R3	103	24,271,210	79	27,349,865	91,776
R4	561	△ 21,771,700	1,098	△ 1,182,837	88,007
R5	1,386	11,937,252	1,997	132,764,150	94,568
R6	2,077	17,778,347	2,725	131,600,398	97,411

③ 2割負担者【再掲】

※令和4年10月から2割の自己負担割合の区分が創設されました。

(単位：件・円)

年度	入院分		多数該当分		長期疾病分		他法併用分	
	件数	金額	件数	金額	件数	金額	件数	金額
R4	5,821	582,374,528	889	75,024,796	1,223	89,585,154	1,946	31,467,746
R5	8,691	936,738,316	2,347	164,958,008	1,755	122,368,228	1,196	29,771,612
R6	435	68,074,215	70	11,840,576	-52	-15,219,320	-1,056	10,521,060

年度	その他		計		1人当たり 保険者負担額
	件数	金額	件数	金額	
R4	107,741	322,774,807	117,620	1,101,227,031	73,735
R5	306,268	749,667,866	320,257	2,003,504,030	85,634
R6	9,581	23,721,047	8,978	98,937,578	84,452

④ 1割負担者【再掲】

(単位：件・円)

年度	入院分		多数該当分		長期疾病分		他法併用分	
	件数	金額	件数	金額	件数	金額	件数	金額
R2	△ 2,756	78,608,169	258	7,213,505	399	9,925,112	296	104,071,751
R3	28	30,428,454	△ 73	6,114,644	△ 56	△ 8,384,611	554	49,445,405
R4	△ 1,793	22,088,823	△ 830	△ 18,070,706	△ 1,494	△ 69,175,841	1,792	△ 85,287,473
R5	694	155,440,025	△ 845	△ 27,775,927	△ 1,950	△ 57,262,390	24	△ 7,224,652
R6	1,412	203,927,490	175	9,139,507	△ 212	△ 5,367,777	△ 1,012	13,628,235

年度	その他		計		1人当たり 保険者負担額
	件数	金額	件数	金額	
R2	△ 12,987	55,601,230	△ 14,790	255,419,767	36,868
R3	1,984	40,640,091	2,437	118,243,983	37,468
R4	1,589	△ 180,696,415	△ 736	△ 331,141,612	37,631
R5	△ 9,480	99,410,650	△ 11,557	162,587,706	41,397
R6	21,712	194,351,931	22,075	415,679,386	42,597

2) 高額療養費 外来年間合算

(単位：件・円)

年度	全体		2割負担者【再掲】		1割負担者【再掲】	
	件数	金額	件数	金額	件数	金額
R2	1,424	45,135,518				
R3	1,474	47,675,303				
R4	1,455	46,582,889				
R5	1,771	56,769,903	840	26,207,062	931	30,562,841
R6	1,769	53,725,737	904	25,656,185	865	28,069,552

5. 高額介護合算療養費の年度別状況

高額介護合算療養費については、医療保険及び介護保険の自己負担の合計額が著しく高額になる場合においての財政的な負担を軽減する仕組みであり、平成20年4月から制度が施行されました。

被保険者からの申請に基づき、世帯単位で医療と介護の自己負担額を合算し、設定された自己負担限度額を超える額を支給します。

(単位：件・円)

年度	全体		現役並み所得者【再掲】		2割負担者【再掲】		1割負担者【再掲】	
	件数	金額	件数	金額	件数	金額	件数	金額
R2	20,601	257,103,026	375	18,981,611			20,226	238,121,415
R3	21,192	255,660,081	408	18,543,935			20,784	237,116,146
R4	21,184	249,943,498	407	17,685,681			20,777	232,257,817
R5	20,901	248,250,791	424	20,073,005			20,477	228,177,786
R6	21,059	254,827,462	412	20,485,713	1,553	32,432,120	19,094	201,909,629

6. 葬祭費の年度別状況

後期高齢者医療制度における被保険者が死亡したときに、その方の葬祭を行った方からの申請により、2万円を葬祭費として支給します。(法的根拠：高齢者の医療の確保に関する法律第86条により支給)

葬祭費の金額については、全額保険料で賄わなければならないことから、県内各市町の国民健康保険での葬祭費の額及び被保険者の負担を考慮し、2万円となっています。

(単位：件・円)

年度	件数	給付額
R2	13,124	262,480,000
R3	14,146	282,920,000
R4	15,308	306,160,000
R5	15,048	300,960,000
R6	15,882	317,640,000

7. 傷病手当金の年度別状況

被保険者の方が新型コロナウイルス感染症に感染、または感染が疑われた場合に、仕事を休むことを余儀なくされ、給与の全部または一部の支払いを受けることができなくなった際に申請に基づき、傷病手当金を支給します。

(単位：件・円)

年度	件数	給付額
R4	23	517,379
R5	9	268,200
R6	0	0

※R3以前は、給付実績なし。

8. 給付費の集計（葬祭費除く）

① 全体

（単位：人・円）

年度	区分	被保険者数	保険者負担額	1人当たり 保険者負担額	1人当たり 対前年度増減額	1人当たり 対前年度増減率
R2	診療費等	229,425	191,547,751,353	834,904	△ 23,550	△ 2.7%
	療養費等		1,169,836,061	5,099	△ 955	△ 15.8%
	高額療養費		9,024,311,468	39,334	1,253	3.3%
	高額介護合算		257,103,026	1,121	△ 42	△ 3.7%
	計		201,999,001,908	880,458	△ 23,294	△ 2.6%
R3	診療費等	228,932	193,249,918,162	844,137	9,233	1.1%
	療養費等		1,187,184,596	5,186	87	1.7%
	高額療養費		9,172,445,101	40,066	732	1.9%
	高額介護合算		255,660,081	1,117	△ 4	△ 0.3%
	計		203,865,207,940	890,506	10,048	1.1%
R4	診療費等	234,535	196,619,741,572	838,339	△ 5,798	△ 0.7%
	療養費等		1,171,327,530	4,994	△ 191	△ 3.7%
	高額療養費		9,940,255,269	42,383	2,317	5.8%
	高額介護合算		249,943,498	1,066	△ 51	△ 4.6%
	計		207,981,267,869	886,781	△ 3,724	△ 0.4%
R5	診療費等	241,438	202,684,487,319	839,489	1,150	0.1%
	療養費等		1,237,676,137	5,126	132	2.6%
	高額療養費		12,249,298,169	50,735	8,352	19.7%
	高額介護合算		248,250,791	1,028	△ 37	△ 3.5%
	計		216,419,712,416	896,378	9,597	1.1%
R6	診療費等	248,437	207,180,917,398	833,937	△ 5,551	△ 0.7%
	療養費等		1,323,391,469	5,327	201	3.9%
	高額療養費		12,892,471,365	51,894	1,160	2.3%
	高額介護合算		254,827,462	1,026	△ 2	△ 0.2%
	計		221,651,607,694	892,184	△ 4,194	△ 0.5%

② 現役並み所得者【再掲】

（単位：人・円）

年度	区分	被保険者数	保険者負担額	1人当たり 保険者負担額	1人当たり 対前年度増減額	1人当たり 対前年度増減率
R2	診療費等	10,211	5,995,221,337	587,134	△ 10,682	△ 1.8%
	療養費等		38,732,255	3,793	△ 751	△ 16.5%
	高額療養費		897,293,788	87,875	5,356	6.5%
	高額介護合算		18,981,611	1,859	△ 971	△ 34.3%
	計		6,950,228,991	680,661	△ 7,047	△ 1.0%
R3	診療費等	10,075	6,104,574,304	605,913	18,779	3.2%
	療養費等		42,120,164	4,181	387	10.2%
	高額療養費		924,643,653	91,776	3,901	4.4%
	高額介護合算		18,543,935	1,841	△ 18	△ 1.0%
	計		7,089,882,056	703,710	23,049	3.4%
R4	診療費等	10,493	6,296,811,623	600,096	△ 5,817	△ 1.0%
	療養費等		44,985,309	4,287	107	2.5%
	高額療養費		923,460,816	88,007	△ 3,769	△ 4.1%
	高額介護合算		17,685,681	1,685	△ 155	△ 8.4%
	計		7,282,943,429	694,076	△ 9,634	△ 1.4%
R5	診療費等	11,169	6,862,541,966	614,428	14,331	2.4%
	療養費等		49,243,339	4,409	122	2.8%
	高額療養費		1,056,224,966	94,568	6,560	7.5%
	高額介護合算		20,073,005	1,797	112	6.6%
	計		7,988,083,276	715,201	21,125	3.0%
R6	診療費等	12,194	7,518,682,689	616,589	2,161	0.4%
	療養費等		51,232,703	4,201	△ 207	△ 4.7%
	高額療養費		1,187,825,364	97,411	2,843	3.0%
	高額介護合算		20,485,713	1,680	△ 117	△ 6.5%
	計		8,778,226,469	719,881	4,680	0.7%

③ 2割負担者【再掲】

※令和4年10月から2割の自己負担割合の区分が創設されました。

(単位：人・円)

年度	区分	被保険者数	保険者負担額	1人当たり 保険者負担額	1人当たり 対前年度増減額	1人当たり 対前年度増減率
R4	診療費等	14,935	9,950,983,974	666,286	—	—
	療養費等		39,526,521	2,647	—	—
	高額療養費		1,101,227,031	73,735	—	—
	高額介護合算		0	0	—	—
	計		11,091,737,526	742,667	—	—
R5	診療費等	36,256	25,350,258,021	699,202	32,916	4.9%
	療養費等		150,785,167	4,159	1,512	57.1%
	高額療養費		3,130,938,123	86,356	12,622	17.1%
	高額介護合算		0	0	0	—
	計		28,631,981,311	789,717	47,050	6.3%
R6	診療費等	37,935	25,912,881,987	683,086	△ 16,115	△ 2.3%
	療養費等		167,291,759	4,410	251	6.0%
	高額療養費		3,229,324,824	85,128	△ 1,229	△ 1.4%
	高額介護合算		32,432,120	855	855	—
	計		29,341,930,690	773,479	△ 16,238	△ 2.1%

④ 1割負担者【再掲】

(単位：人・円)

年度	区分	被保険者数	保険者負担額	1人当たり 保険者負担額	1人当たり 対前年度増減額	1人当たり 対前年度増減率
R2	診療費等	219,214	185,552,530,016	846,445	△ 24,078	△ 2.8%
	療養費等		1,131,103,806	5,160	△ 964	△ 15.7%
	高額療養費		8,081,882,162	36,868	1,052	2.9%
	高額介護合算		238,121,415	1,086	0	0.0%
	計		195,003,637,399	889,558	△ 23,990	△ 2.6%
R3	診療費等	218,857	187,145,343,858	855,103	8,659	1.0%
	療養費等		1,145,064,432	5,232	72	1.4%
	高額療養費		8,200,126,145	37,468	600	1.6%
	高額介護合算		237,116,146	1,083	△ 3	△ 0.3%
	計		196,727,650,581	898,887	9,328	1.0%
R4	診療費等	209,107	180,371,945,975	862,582	7,479	0.9%
	療養費等		1,086,815,700	5,197	△ 35	△ 0.7%
	高額療養費		7,868,984,533	37,631	163	0.4%
	高額介護合算		232,257,817	1,111	27	2.5%
	計		189,560,004,025	906,522	7,635	0.8%
R5	診療費等	194,013	170,471,687,332	878,661	16,079	1.9%
	療養費等		1,037,647,631	5,348	151	2.9%
	高額療養費		8,062,135,080	41,555	3,923	10.4%
	高額介護合算		228,177,786	1,176	65	5.9%
	計		179,799,647,829	926,740	20,219	2.2%
R6	診療費等	198,308	173,749,352,722	876,159	△ 2,502	△ 0.3%
	療養費等		1,104,867,007	5,571	223	4.2%
	高額療養費		8,475,321,177	42,738	1,184	2.8%
	高額介護合算		201,909,629	1,018	△ 158	△ 13.4%
	計		183,531,450,535	925,487	△ 1,253	△ 0.1%

IV 保健事業・医療費適正化事業

1. 健康診査事業

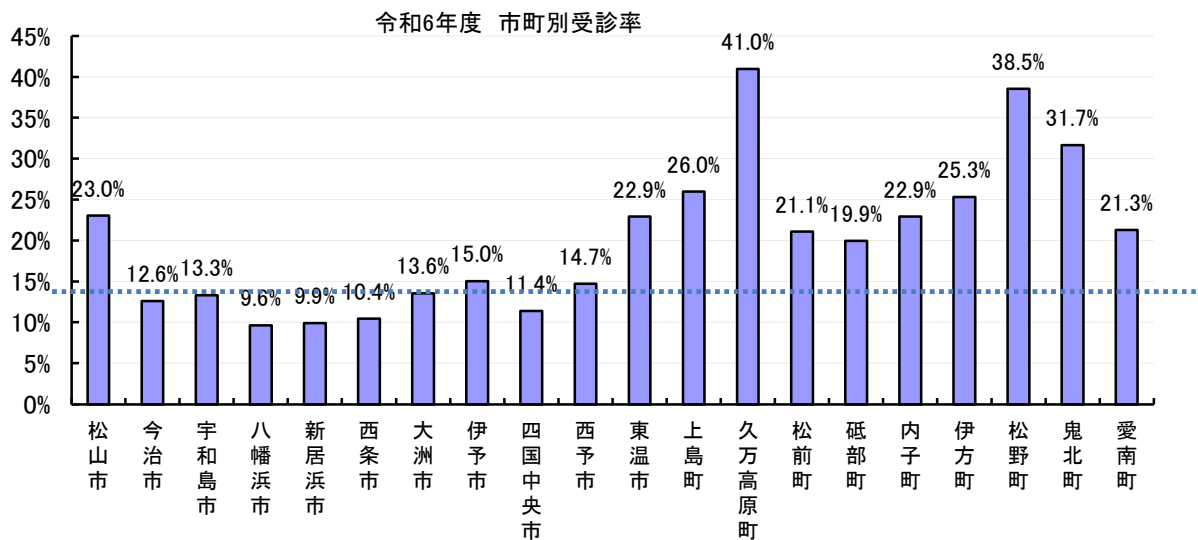
健康診査は、生活習慣病の早期発見・治療につなげるとともに、治療中断等による重症化を防ぎ、後期高齢者の健康能力の保持及び健康意識の向上を図るために、被保険者を対象として1年度に1回無料で実施しています。なお、実施に当たっては被保険者の利便性を考慮し、広域連合が県内20市町に健康診査実施に係る事務の一部を委託しています。

この健診は、生活習慣病の早期発見・早期治療に有効なものであるため、今後においても受診率の向上に努めていきます。

R6年度 健康診査実績

(単位：人)

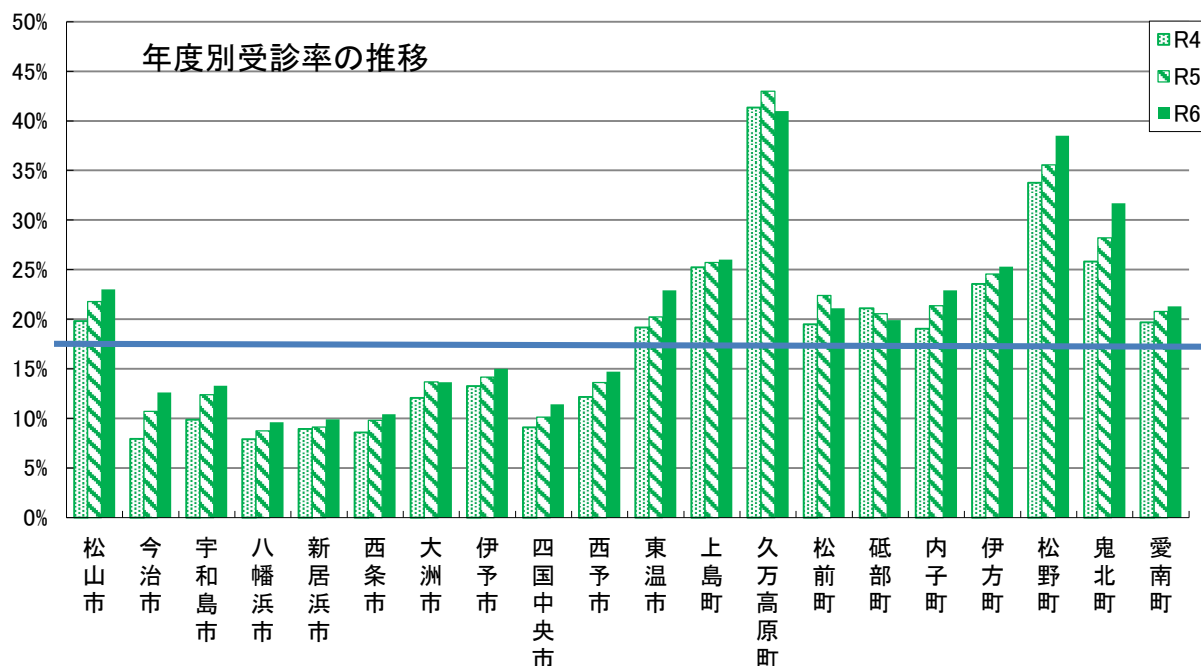
市町名	個別健診	集団健診	受診 合計 (ア)	R6年度当初 被保険者数 (障害認定含) (イ)	除外者計 (施設入所・ 6月超入院) (ウ)	受診 対象者数 (イ)-(ウ) (エ)	除外後の 受診率 (ア)/(エ)
松山市	13,249	3,029	16,278	76,863	6,225	70,638	23.0%
今治市	1,533	2,077	3,610	31,579	2,903	28,676	12.6%
宇和島市	381	1,509	1,890	15,533	1,328	14,205	13.3%
八幡浜市	79	567	646	7,515	817	6,698	9.6%
新居浜市	1,966	0	1,966	21,675	1,844	19,831	9.9%
西条市	350	1,488	1,838	19,428	1,832	17,596	10.4%
大洲市	290	720	1,010	8,358	907	7,451	13.6%
伊予市	128	815	943	6,928	658	6,270	15.0%
四国中央市	537	1,063	1,600	15,518	1,467	14,051	11.4%
西予市	137	1,048	1,185	9,172	1,113	8,059	14.7%
東温市	68	1,094	1,162	5,695	631	5,064	22.9%
上島町	2	436	438	1,819	133	1,686	26.0%
久万高原町	392	404	796	2,242	299	1,943	41.0%
松前町	121	916	1,037	5,374	461	4,913	21.1%
砥部町	205	481	686	3,825	386	3,439	19.9%
内子町	234	478	712	3,629	521	3,108	22.9%
伊方町	23	478	501	2,304	325	1,979	25.3%
松野町	4	327	331	946	87	859	38.5%
鬼北町	14	712	726	2,486	193	2,293	31.7%
愛南町	39	881	920	4,814	490	4,324	21.3%
計	19,752	18,523	38,275	245,703	22,620	223,083	17.2%



年度別市町別 健診実績一覧

(単位：人)

市町名	R3		R4		R5		R6	
	受診件数	受診率	受診件数	受診率	受診件数	受診率	受診件数	受診率
松山市	10,791	17.0%	12,836	19.8%	14,693	21.8%	16,278	23.0%
今治市	1,744	6.7%	2,104	7.9%	2,951	10.7%	3,610	12.6%
宇和島市	1,206	9.1%	1,318	9.9%	1,701	12.4%	1,890	13.3%
八幡浜市	445	6.7%	526	7.9%	576	8.7%	646	9.6%
新居浜市	1,488	8.3%	1,635	8.9%	1,731	9.1%	1,966	9.9%
西条市	1,141	7.0%	1,417	8.6%	1,664	9.8%	1,838	10.4%
大洲市	672	9.3%	870	12.1%	1,004	13.7%	1,010	13.6%
伊予市	568	10.0%	765	13.2%	847	14.2%	943	15.0%
四国中央市	979	7.7%	1,179	9.1%	1,364	10.1%	1,600	11.4%
西予市	1,091	13.8%	957	12.2%	1,081	13.6%	1,185	14.7%
東温市	889	19.1%	906	19.2%	988	20.2%	1,162	22.9%
上島町	340	21.4%	405	25.2%	423	25.7%	438	26.0%
久万高原町	837	40.3%	835	41.4%	841	43.0%	796	41.0%
松前町	781	17.6%	889	19.5%	1,056	22.4%	1,037	21.1%
砥部町	574	18.7%	652	21.1%	668	20.6%	686	19.9%
内子町	721	22.9%	592	19.0%	662	21.4%	712	22.9%
伊方町	471	22.5%	479	23.5%	487	24.6%	501	25.3%
松野町	273	31.7%	288	33.8%	307	35.6%	331	38.5%
鬼北町	547	24.0%	588	25.8%	638	28.2%	726	31.7%
愛南町	782	19.0%	811	19.7%	885	20.8%	920	21.3%
計	26,340	12.8%	30,052	14.4%	34,567	16.1%	38,275	17.2%
対前年度増減率	-3.34%		14.09%		15.02%		10.73%	



【健診項目】

①問診（既往歴、自覚症状等） ②身体計測（身長、体重、BMI） ③血圧測定（収縮期血圧、拡張期血圧）

④理学的所見（身体診察） ⑤血中脂質検査（中性脂肪、HDLコレステロール、LDLコレステロール）

⑥肝機能検査（GOT、GPT、γ-GTP） ⑦血糖検査（ヘモグロビンA1c又は空腹時血糖）

⑧尿検査（糖、たんぱく、潜血）⑨代謝系検査（血清尿酸）⑩腎機能検査（血清クレアチニン）

⑪貧血検査（ヘマトクリット値、血色素量及び赤血球数の測定）⑫心電図検査 ⑬眼底検査

※⑪⑫⑬は一定基準に該当し、かつ、医師が個別に必要と判断した場合に実施可能

2. 歯科口腔健康診査事業

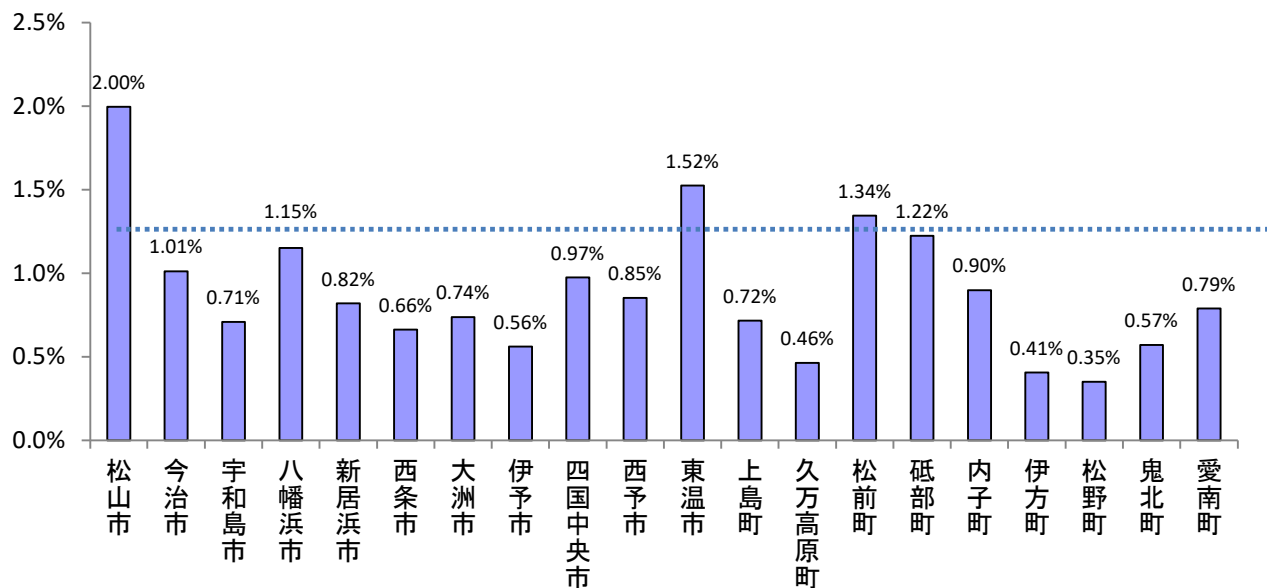
口腔疾患の早期発見に努め、加齢に伴う口腔機能の低下(オーラルフレイル)を予防し、その他疾病予防、被保険者の健康能力の保持、健康意識の向上を図るために、被保険者を対象として1年度に1回無料で実施しています。

令和6年度 歯科口腔健診実績

(単位:人)

市町名	受診対象者数	受診者数 ()内は訪問歯科健診受診者数	受診率
松山市	70,423	1,405 (5)	2.00%
今治市	28,483	288 (71)	1.01%
宇和島市	14,122	100 (0)	0.71%
八幡浜市	6,698	77 (1)	1.15%
新居浜市	19,797	162 (1)	0.82%
西条市	17,547	116 (0)	0.66%
大洲市	7,463	55 (0)	0.74%
伊予市	6,255	35 (0)	0.56%
四国中央市	13,965	136 (7)	0.97%
西予市	8,109	69 (5)	0.85%
東温市	5,117	78 (1)	1.52%
上島町	1,675	12 (0)	0.72%
久万高原町	1,942	9 (0)	0.46%
松前町	4,908	66 (1)	1.34%
砥部町	3,434	42 (0)	1.22%
内子町	3,118	28 (0)	0.90%
伊方町	1,975	8 (0)	0.41%
松野町	859	3 (0)	0.35%
鬼北町	2,283	13 (0)	0.57%
愛南町	4,308	34 (0)	0.79%
計	222,481	2,736 (92)	1.23%

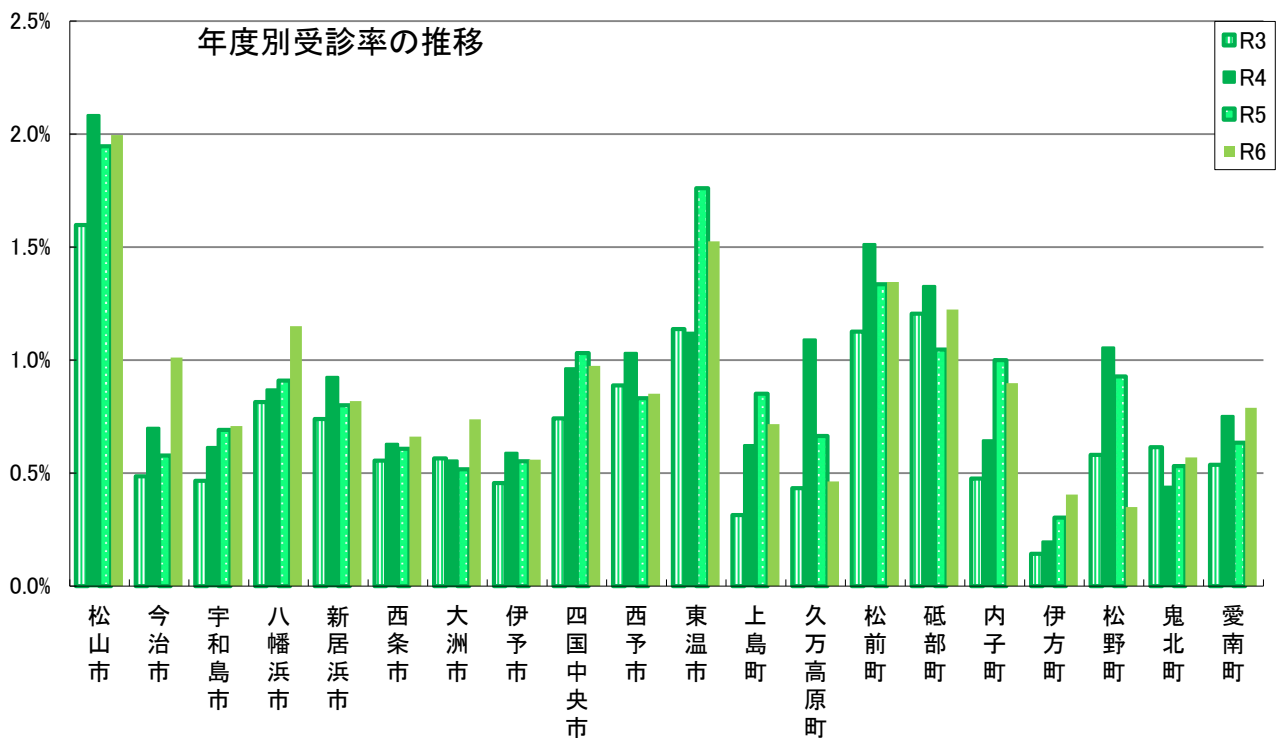
令和6年度 市町別受診率



年度別市町別 歯科口腔健診実績

(単位:人)

市 町 名	R3年度 (R3.6～R4.2)		R4年度 (R4.6～R5.2)		R5年度 (R5.6～R6.2)		R6年度 (R6.6～R7.2)	
	受診者数	受診率	受診者数	受診率	受診者数	受診率	受診者数	受診率
松 山 市	1,012	1.60%	1,350	2.08%	1,313	1.95%	1,405	2.00%
今 治 市	126	0.48%	186	0.70%	159	0.58%	288	1.01%
宇 和 島 市	62	0.47%	82	0.61%	95	0.69%	100	0.71%
八 幡 浜 市	54	0.81%	58	0.87%	60	0.91%	77	1.15%
新 居 浜 市	133	0.74%	169	0.92%	152	0.80%	162	0.82%
西 条 市	91	0.56%	104	0.63%	103	0.61%	116	0.66%
大 洲 市	41	0.56%	40	0.55%	38	0.52%	55	0.74%
伊 予 市	26	0.46%	34	0.59%	33	0.55%	35	0.56%
四国中央市	95	0.74%	125	0.96%	139	1.03%	136	0.97%
西 予 市	70	0.89%	81	1.03%	66	0.83%	69	0.85%
東 温 市	53	1.14%	53	1.12%	86	1.76%	78	1.52%
上 島 町	5	0.31%	10	0.62%	14	0.85%	12	0.72%
久万高原町	9	0.43%	22	1.09%	13	0.66%	9	0.46%
松 前 町	50	1.13%	69	1.51%	63	1.34%	66	1.34%
砥 部 町	37	1.20%	41	1.33%	34	1.05%	42	1.22%
内 子 町	15	0.48%	20	0.64%	31	1.00%	28	0.90%
伊 方 町	3	0.14%	4	0.20%	6	0.30%	8	0.41%
松 野 町	5	0.58%	9	1.06%	8	0.93%	3	0.35%
鬼 北 町	14	0.61%	10	0.44%	12	0.53%	13	0.57%
愛 南 町	22	0.54%	31	0.75%	27	0.63%	34	0.79%
合 計	1,923	0.94%	2,498	1.20%	2,452	1.14%	2,736	1.23%



3. 高齢者保健事業

長寿・健康増進事業

被保険者の健康づくりのため、次の事業を実施した市町に対し補助金を交付する事業です。

・健康教育・健康相談

被保険者の心身の健康保持・増進を目的として、保健指導、健康教育、健康相談等の保健事業を実施する際の費用助成

・はり・きゅう等

被保険者の健康増進のために必要と認めた、はり・きゅう・マッサージ等の施術を受けた費用の助成

・マイナンバーカードと健康保険証の一体化の推進等に係る経費

被保険者等へ加入者情報等の送付に要する経費の助成（通常送付する郵便物に同封する場合は、通常時と比較してかかります経費のみ）

・令和6年保険料改定に伴う周知広報経費

令和6年度保険料納付通知書等の送付時に封入するリーフレットの印刷・封緘・郵送等に係る経費の助成

（例年の納付通知書等と比較してかかり増す経費のみ）

（単位：件・円）

市町名	健康教育・健康相談	はり・きゅう等 補助単価：500円		一体化推進等 （かかり増し経費）	保険料改定の周知広報 （かかり増し経費）	計	
	補助金額	件数	補助金額	補助金額	補助金額	件数	補助金額
松山市	1,047,229	23,700	11,850,000	11,524,703	0	23,700	24,421,932
今治市	0	11,900	5,950,000	4,997,210	0	11,900	10,947,210
宇和島市	43,460	5,010	2,505,000	2,325,942	163,006	5,010	5,037,408
八幡浜市	69,851	672	336,000	0	78,582	672	484,433
新居浜市	0	15,293	7,646,500	0	437,279	15,293	8,083,779
西条市	0	8,500	4,250,000	0	232,438	8,500	4,482,438
大洲市	0	86	43,000	0	89,442	86	132,442
伊予市	73,692	940	470,000	1,129,083	77,986	940	1,750,761
四国中央市	111,412	880	440,000	2,548,395	152,186	880	3,251,993
西予市	0	1,683	841,500	0	98,574	1,683	940,074
東温市	2,102,929	460	230,000	0	68,582	460	2,401,511
上島町	0	366	183,000	278,996	7,958	366	469,954
久万高原町	0	89	44,500	0	30,730	89	75,230
松前町	71,170	0	0	0	0	—	71,170
砥部町	0	275	137,500	0	0	275	137,500
内子町	0	368	184,000	0	149,264	368	333,264
伊方町	0	830	415,000	368,160	31,694	830	814,854
松野町	0	24	12,000	133,600	7,240	24	152,840
鬼北町	0	971	485,500	379,520	20,054	971	885,074
愛南町	0	760	380,000	732,643	68,494	760	1,181,137
計	3,519,743	72,807	36,403,500	24,418,252	1,713,509	72,807	66,055,004

高齢者の保健事業と介護予防の一体的実施

被保険者の多様な課題に対応したきめ細かな保健事業を行うため、高齢者の保健事業と介護予防の一体的な実施を市町に委託して行っています。

（単位：千円）

市町名	委託金額
松山市	23,800
今治市	19,831
宇和島市	10,327
八幡浜市	5,976
新居浜市	10,164
西条市	5,661
大洲市	13,651
伊予市	7,574
四国中央市	6,363
西予市	8,629

東温市	7,306
上島町	6,504
久万高原町	6,579
松前町	6,654
砥部町	7,312
内子町	2,631
伊方町	20
松野町	5,948
鬼北町	6,843
愛南町	6,985
計	168,758

4. 医療費通知事業

医療費通知は、被保険者の方々に医療費の額等をお知らせすることにより、自らの健康や医療費に対する関心を高めていただき、後期高齢者医療制度の健全な運営に資することを目的し、平成28年度までは年3回、平成29年度からは年2回通知しています。

年度実績（送付件数）

年度	第1回	第2回	第3回	計
R2	216,945	216,758	—	433,703
R3	214,779	216,491	—	431,270
R4	205,457	224,642	—	430,099
R5	211,744	231,534	—	443,278
R6	219,141	238,562	—	457,703

5. 第三者行為損害賠償求償事業

保険者は、法第58条第1項の規定に基づき、第三者の不法行為によって生じた保険給付については、被保険者が第三者に対して有する損害賠償の請求権を取得し、第三者に対して求償を行う事業です。なお、当該事務は、十分な経験と実績のある愛媛県国民健康保険団体連合会へ委託して実施しています。

金額：円

年度	全体		3割【再掲】	2割【再掲】
	件数	金額	金額	金額
R2	629	324,655,938	10,581,566	
R3	631	342,570,154	19,602,703	
R4	616	307,821,023	15,945,656	673,958
R5	594	301,548,341	4,633,561	19,380,283
R6	646	261,683,790	9,752,052	24,669,249

6. レセプト点検事務

医療機関から提出されたレセプトの内容を審査し、誤請求や不正請求等の防止を図るとともに、被保険者や医療機関等からの問い合わせに対しても幅広く対応できるよう、専門的知識を有する会計年度任用職員を雇用し、レセプトの縦覧点検、医科・調剤突合点検等に取り組むことにより、医療費の適正化に努めています。

年度実績（再審査）

（単位：枚・千円）

年度	請求分		減(増)点分		割合(枚数)
	枚数	金額	枚数	金額	
R2	19,018	5,197,087	11,374	99,117	59.806
R3	21,565	5,729,119	12,817	99,790	59.434
R4	24,091	6,509,547	15,099	139,496	62.675
R5	23,896	6,569,691	15,337	156,136	64.182
R6	29,169	6,534,639	19,061	136,500	65.347

※「診療報酬明細書の点検調査状況」より

7. 後発医薬品利用差額通知事業

被保険者の費用負担軽減と医療費の適正化を図ることを目的として、被保険者に後発医薬品（ジェネリック医薬品）が低価格であることや、先発医薬品から後発医薬品に切り替えた場合の自己負担額の差額を通知する事業です。

年度	通知枚数	利用率(※)
R3	48,055	77.4%
R4	39,186	79.3%
R5	31,932	81.2%
R6	9,807	87.9%

※利用率（数量シェア）： 後発医薬品／（後発医薬品のある先発医薬品＋後発医薬品）

8. 重複・頻回受診者訪問指導事業

被保険者の適正な受診行動を促し、医療費の適正化を図ることを目的として、保健師等の専門職が訪問し、療養上の日常生活及び受診に関する指導並びに服薬指導等の適切な指導を行う事業です。

実施 年度	訪問対象者数 訪問回数 対象地域	重複受診者			頻回受診者		
		対象者数 訪問回数	訪問指導後 に改善	効果額 (人・月)	対象者数 訪問回数	訪問指導後 に改善	効果額 (人・月)
R3	86人 延べ163回 県内全域	0人 0回	-	-	86人 延べ163回	45人	13,554円
R4	75人 延べ143回 県内全域	0人 0回	-	-	75人 延べ143回	75人	252円
R5	34人 延べ72回 県内全域	1人 2回	0人	0円	33人 延べ70回	11人	11,811円
R6	事業中止。R7年度は服薬通知事業を実施						

9. 療養費支給申請書点検及び照会業務委託事業

柔道整復師、はり・きゅう師及びあんま・マッサージ・指圧師の施術に係る療養費支給申請書の内容点検及び被保険者への受診内容照会により、医療費の適正化及び不正受給の防止を図る事業です。

柔整

年度	申請件数	患者照会 件数	回答 件数	返戻対象 件数	返戻 件数
R2	54,083	1,798	1,226	132	102
R3	51,088	1,169	943	59	59
R4	52,445	1,321	839	158	158
R5	56,600	1,197	972	121	121
R6	60,136	1,203	897	84	72

申請件数以外は
9ヶ月分
申請件数以外は
6ヶ月分
申請件数以外は
6ヶ月分
申請件数以外は
6ヶ月分
申請件数以外は
6ヶ月分
申請件数以外は
6ヶ月分

あはき

年度	申請件数	患者照会 件数	回答 件数	返戻対象 件数	返戻 件数
R2	25,599	2次点検委託未実施			
R3	25,905	795	558	4	4
R4	27,168	605	400	19	0
R5	29,563	594	367	4	0
R6	31,262	563	332	21	0

申請件数以外は
6ヶ月分
申請件数以外は
6ヶ月分
申請件数以外は
6ヶ月分
申請件数以外は
6ヶ月分
申請件数以外は
6ヶ月分

V 保険料

1. 保険料率及び賦課限度額の推移

年度	所得割	均等割	賦課限度額
H28・29	9.16%	46,308円	570,000円
H30・R1	8.78%	46,374円	620,000円
R2・R3	9.02%	47,720円	640,000円
R4・R5	9.09%	49,140円	660,000円
R6	10.16% (9.42%)	51,930円	730,000円
R7	10.16%	51,930円	800,000円

※令和6年度は激変緩和措置により所得割率及び賦課限度額が令和7年度と異なります。

2. 保険料の収納状況

令和6年度の現年度分収納率は99.64%で、前年度より0.03ポイント減少しています。収納額は17,278,476,748円で、前年度より2,204,774,645円増加しています。

令和6年度の滞納繰越分収納率は56%で、前年度より0.67ポイント上昇しています。

令和6年度全体の収納率は99.47%で、前年度より0.02ポイント減少しています。収納額は17,317,488,792円で、前年度より2,208,307,170円増加しています。

① 現年度分

(単位：円)

年度	調定額	収納額	還付未済額 (別掲)	不納欠損額	未収額	居所不明 調定額	収納率
R2	13,851,659,205	13,804,789,920	14,903,485	49,180	46,820,105	0	99.66%
R3	14,005,698,155	13,964,432,662	15,473,910	0	41,265,493	0	99.70%
R4	14,652,222,550	14,605,933,543	18,275,930	0	46,289,007	0	99.68%
R5	15,122,326,060	15,073,702,103	15,490,130	0	48,623,957	0	99.67%
R6	17,339,901,650	17,278,476,748	19,061,210	0	61,424,902	0	99.64%

② 滞納繰越分

(単位：円)

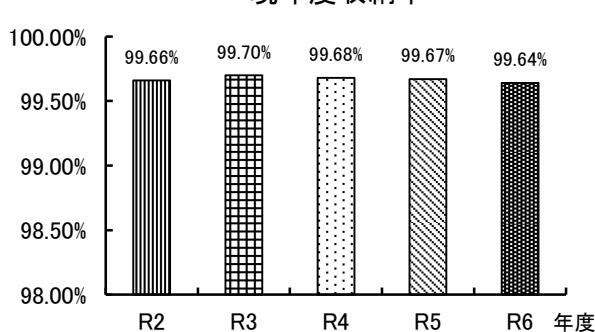
年度	調定額	収納額	還付未済額 (別掲)	不納欠損額	未収額	居所不明 調定額	収納率
R2	80,856,862	48,605,452	91,770	7,520,944	24,730,466	0	60.11%
R3	70,848,616	40,831,126	87,930	9,252,277	20,765,213	0	57.63%
R4	61,693,796	38,019,566	78,910	4,937,913	18,736,317	0	61.62%
R5	64,123,169	35,479,519	52,880	7,430,940	21,212,710	0	55.33%
R6	69,654,827	39,012,044	252,125	7,898,578	22,744,205	0	56.00%

③ 現年度＋滞納繰越

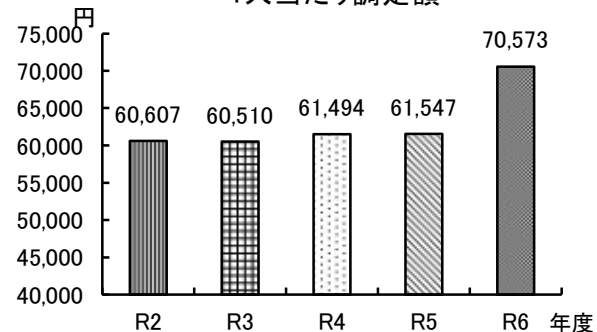
(単位：円)

年度	調定額	収納額	還付未済額 (別掲)	不納欠損額	未収額	居所不明 調定額	収納率
R2	13,932,516,067	13,853,395,372	14,995,255	7,570,124	71,550,571	0	99.43%
R3	14,076,546,771	14,005,263,788	15,561,840	9,252,277	62,030,706	0	99.49%
R4	14,713,916,346	14,643,953,109	18,354,840	4,937,913	65,025,324	0	99.52%
R5	15,186,449,229	15,109,181,622	15,543,010	7,430,940	69,836,667	0	99.49%
R6	17,409,556,477	17,317,488,792	19,313,335	7,898,578	84,169,107	0	99.47%

現年度収納率



1人当たり調定額



3. 保険料の賦課状況

令和6年度の保険料調定額は17,339,902千円で、前年度より2,217,576千円増加しています。これは被保険者数の増加等によるものです。

○保険料調定額

(単位：千円)

年度	減額前 保険料額	所得割 軽減額	均等割 軽減額	災害等に よる減免額	その他の 減免額	限度額を 超える額	増減額	保険料 調定額
R2	20,588,775	0	5,051,828	8,642	10,821	1,783,734	117,910	13,851,659
R3	20,279,966	0	4,843,428	2,030	8,506	1,628,024	207,720	14,005,698
R4	20,869,521	0	5,094,961	873	10,573	1,567,758	456,866	14,652,223
R5	22,387,058	0	5,285,168	44	15,325	2,467,000	502,805	15,122,326
R6	25,439,981	72,248	5,724,087	61	16,163	2,816,543	529,023	17,339,902

○応能・応益割合（減額前保険料額の内訳）

年度	賦課対象所得額 千円	所得割料率 %	所得割 千円	応能割合 %	対象被保険 人	均等割料率 円	均等割 千円	応益割合 %
R2	106,785,615	9.02	9,632,025	46.78	229,605	47,720	10,956,751	53.22
R3	103,922,270	9.02	9,373,751	46.22	228,546	47,720	10,906,215	53.78
R4	104,420,580	9.09	9,491,792	45.48	231,537	49,140	11,377,728	54.52
R5	117,455,362	9.09	10,676,652	47.69	238,307	49,140	11,710,406	52.31
R6	124,793,871	10.16	12,679,015	49.84	245,734	51,930	12,760,967	50.16

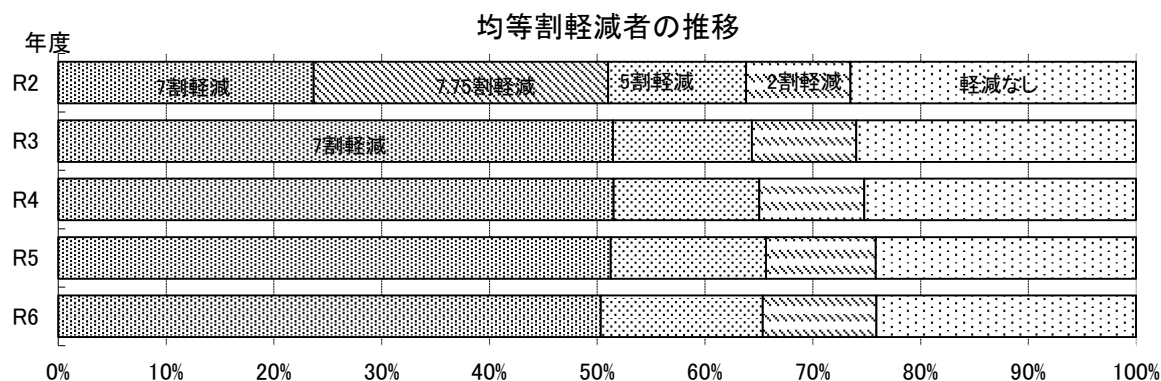
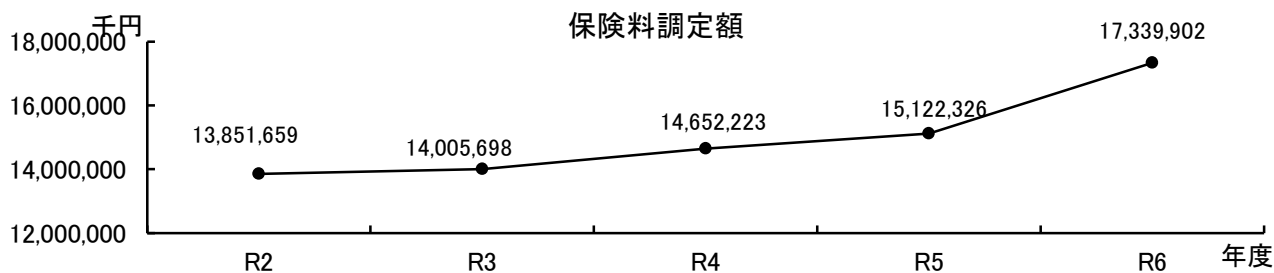
○軽減及び減免等被保険者数

(単位：人)

年度	所得割軽減	均等割軽減				災害等に よる減免	その他 の減免	限度額を 超える
		7割軽減	7.75割軽減	5割軽減	2割軽減			
R2	0	54,412	62,758	29,401	22,180	131	568	1,746
R3	0	117,606		29,473	22,171	34	492	1,665
R4	0	119,341		31,275	22,525	15	517	1,672
R5	0	122,196		34,327	24,249	3	744	1,845
R6	34,084	123,690		36,917	25,911	4	798	2,027

※R2年度7割軽減と7.75割軽減に分かれていたが、R3年度からは7割軽減に一本化された。

※その他の減免額、人数には、被用者保険の被扶養者であった者に係る保険料の軽減を含む。



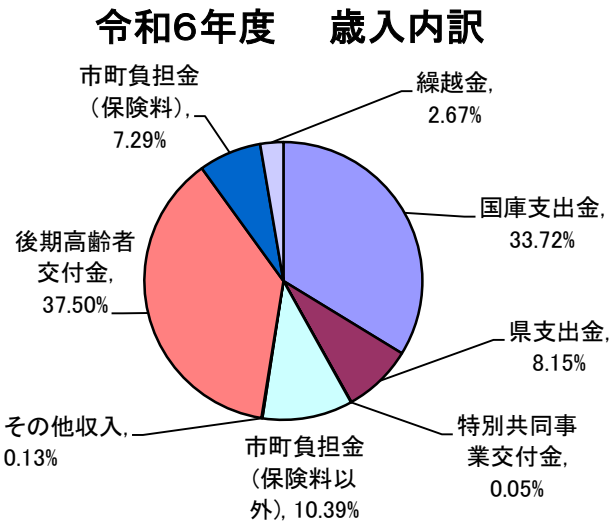
VI
 財政状況

1.
 収入状況（特別会計）

令和6年度の特別会計の収入計は234,463,275千円で、前年度より4,429,267千円（1.9%）増加しています。この主な要因は、令和5年度に概算交付された療養給付費国庫負担金や後期高齢者交付金の超過交付による繰越金の増加によるものです。なお、この繰越金は、前年度の負担金等精算に伴う令和6年度療養給付費国庫負担金等償還金の財源に充当しています。

（単位：千円・％）

科目 / 年度	R2	R3	R4	R5	R6		
	決算額	決算額	決算額	決算額	決算額	増減	増減率
市町負担金	36,189,025	36,807,826	38,042,395	38,983,002	41,715,279	2,732,277	7.0
療養給付費負担金	17,333,451	17,749,807	18,063,942	18,098,924	18,545,393	446,469	2.5
保険料等負担金	13,837,891	14,008,523	14,607,854	15,110,517	17,098,071	1,987,554	13.2
保険料等負担金 保険基盤安定（保険料軽減分）	4,818,331	4,825,425	5,131,188	5,319,722	5,754,611	434,889	8.2
事務費負担金	199,353	224,071	239,411	453,839	317,205	△136,635	△30.1
国庫支出金	77,593,785	73,694,793	75,056,083	75,546,843	79,060,869	3,514,025	4.7
療養給付費国庫負担金	55,596,347	52,475,513	53,390,140	53,422,338	55,876,759	2,454,421	4.6
高額医療費国庫負担金	1,025,429	1,071,256	1,094,475	1,215,817	1,356,403	140,586	11.6
財政調整交付金	20,713,164	20,116,897	20,538,105	20,877,098	21,790,255	913,157	4.4
高齢者医療制度円滑運営臨時特例交付金	224,240	0	0	0	0	0	皆減
その他	34,606	31,127	33,363	31,590	37,452	5,862	18.6
県支出金	17,316,330	17,446,185	17,702,068	18,549,845	19,101,762	551,917	3.0
療養給付費県負担金	16,301,378	16,388,109	16,623,744	17,350,811	17,775,996	425,185	2.5
高額医療費県負担金	1,014,952	1,058,076	1,078,324	1,199,035	1,325,767	126,732	10.6
財政安定化基金交付金	0	0	0	0	0	0	－
その他	0	0	0	0	0	0	－
支払基金交付金	82,964,508	83,745,961	83,978,456	87,391,719	87,914,092	522,373	0.6
特別高額医療費共同事業交付金	71,085	72,267	69,654	89,742	109,760	20,018	22.3
繰越金	6,396,740	13,563,988	10,306,037	9,156,384	6,259,126	△2,897,258	△31.6
繰入金	0	0	0	0	0	0	－
一般会計繰入金	0	0	0	0	0	0	－
後期高齢者医療制度臨時特例基金繰入金	0	0	0	0	0	0	－
諸収入	346,384	378,420	329,725	316,474	302,387	△14,086	△4.5
延滞金及び過料	2,800	1,943	1,587	1,193	1,720	527	44.2
預金利子	3,657	2,786	2,566	2,107	10,262	8,155	387.0
その他	339,927	373,692	325,573	313,174	290,405	△22,768	△7.3
計	220,877,857	225,709,441	225,484,418	230,034,009	234,463,275	4,429,267	1.9



2. 支出状況（特別会計）

令和6年度の支出計は226,916,969千円で、前年度より3,142,086千円（1.4%）増加しています。この主な要因は、医療費における保険者（広域連合）負担である保険給付費が5,230,119千円（2.4%）増加したことによるものです。

令和6年度の歳入計から歳出計を差し引いた収支差額は7,546,307千円で、前年度より1,287,181千円（20.6%）増加しています。

（単位：千円・%）

科目 / 年度	R2	R3	R4	R5	R6		
	決算額	決算額	決算額	決算額	決算額	増減	増減率
総務費	240,985	284,972	314,003	269,543	468,501	198,958	73.8
保険給付費	203,124,312	205,048,606	209,173,714	217,610,806	222,840,925	5,230,119	2.4
療養給付費	191,866,999	193,600,243	196,926,623	202,977,487	207,434,363	4,456,876	2.2
療養費	1,172,673	1,188,765	1,172,951	1,242,125	1,331,007	88,882	7.2
移送費	55	105	65	59	133	74	125.7
高額療養費	9,041,188	9,189,939	9,969,292	12,272,232	12,916,894	644,662	5.3
高額介護合算療養費	257,103	255,660	249,943	248,251	254,879	6,628	2.7
葬祭費	262,480	282,920	306,160	300,960	317,640	16,680	5.5
審査支払手数料	523,814	530,975	548,161	569,424	586,009	16,585	2.9
その他	0	0	517	268	0	△ 268	皆減
県財政安定化基金拠出金	0	0	0	0	0	0	－
特別高額医療費共同事業拠出金	51,769	61,089	76,372	95,018	115,786	20,767	21.9
特別高額医療費共同事業医療費拠出金	51,659	60,980	76,264	94,911	115,679	20,768	21.9
特別高額医療費共同事業事務費拠出金	110	109	108	107	106	△ 1	△ 0.8
支払基金拠出金					164,565	164,565	皆増
保健事業費	349,041	453,851	533,734	592,771	661,566	68,795	11.6
諸支出金	3,547,761	9,554,886	6,230,212	5,206,745	2,665,626	△ 2,541,119	△ 48.8
療養給付費市町負担金等償還金	405,930	1,038,660	1,351,127	1,335,762	755,958	△ 579,805	△ 43.4
療養給付費国庫負担金等償還金	2,379,624	6,896,151	3,342,292	3,225,893	1,357,044	△ 1,868,849	△ 57.9
後期高齢者交付金償還金	748,802	1,606,261	1,524,112	629,374	538,054	△ 91,320	△ 14.5
その他	13,404	13,814	12,682	15,715	14,570	△ 1,145	△ 7.3
後期高齢者医療制度臨時特例基金積立金	0	0	0	0	0	0	－
計	207,313,869	215,403,404	216,328,035	223,774,883	226,916,969	3,142,086	1.4
収支差額（歳入計－歳出計）	13,563,988	10,306,037	9,156,384	6,259,126	7,546,307	1,287,181	20.6

3. 資本の状況

1) 資産の状況

資産合計	13,563,988	10,306,037	9,156,384	6,259,126	7,546,307	1,287,181	20.6
基金保有額	0	0	0	0	0	－	－
次年度への繰越金	13,563,988	10,306,037	9,156,384	6,259,126	7,546,307	1,287,181	20.6
貸付金等	0	0	0	0	0	－	－
その他の資産	0	0	0	0	0	－	－

2) 負債の状況

負債合計	0	0	0	0	0	－	－
財政安定化基金借入金	0	0	0	0	0	－	－
その他の負債	0	0	0	0	0	－	－

純資産	13,563,988	10,306,037	9,156,384	6,259,126	7,546,307	1,287,181	20.6
-----	------------	------------	-----------	-----------	-----------	-----------	------

4. 単年度収支の状況

国庫支出金等は、当年度に概算で支払われ翌年度に精算しますが、それを当年度で精算した場合の「実質収支」を求め、当該年度の実質収支から前年度の実質収支を差し引いたものを「実質的な単年度収支」としています。

年度別 療養給付費負担金等精算額の状況

(R6の翌年度精算欄の金額は確定通知未着のため予定の項目あり)

(単位：千円)

項 目			R2	R3	R4	R5	R6
収支差引額（歳入計－歳出計）			13,563,988	10,306,037	9,156,384	6,259,126	7,546,307
市町支出金	療養給付費負担金	(前年度分)不足分受入	56,841	4,131	3,357	0	26,289
		(前年度分)超過分返還	405,930	1,038,660	1,351,127	1,335,762	755,957
		(当年度分)翌年度精算	△ 1,034,529	△ 1,347,770	△ 1,335,762	△ 729,668	△ 779,707
	事務費	(前年度分)不足分受入	0	0	0	0	0
		(前年度分)超過分返還	60,636	33,646	24,398	25,739	192,808
		(当年度分)翌年度精算	△ 33,646	△ 24,398	△ 25,739	△ 192,808	△ 85,340
国庫支出金	療養給付費負担金	(前年度分)不足分受入	0	0	0	0	
		(前年度分)超過分返還	2,421,190	6,870,103	3,281,794	3,215,672	1,314,570
		(当年度分)翌年度精算	△ 6,870,103	△ 3,281,794	△ 3,215,672	△ 1,314,570	△ 2,658,569
	事業費補助金	(前年度分)不足分受入	0	0	0	0	
		(前年度分)超過分返還	2,417	11,730	50,475	26,350	23,179
		(当年度分)翌年度精算	△ 11,730	△ 50,475	△ 26,350	△ 23,179	△ 16,256
	高額医療費負担金	(前年度分)不足分受入	49,821	0	0	16,129	
		(前年度分)超過分返還	0	11,819	10,023	0	19,295
		(当年度分)翌年度精算	△ 11,819	△ 10,023	16,129	△ 19,295	△ 27,997
県支出金	療養給付費負担金	(前年度分)不足分受入	0	0	0	0	0
		(前年度分)超過分返還	0	0	0	0	1
		(当年度分)翌年度精算	0	0	0	△ 1	0
	高額医療費負担金	(前年度分)不足分受入	0	0	0	0	0
		(前年度分)超過分返還	0	0	0	0	0
		(当年度分)翌年度精算	0	0	0	0	0
支払基金交付金	療養給付費負担金	(前年度分)不足分受入	0	0	0	0	
		(前年度分)超過分返還	748,803	1,606,261	1,524,112	629,374	538,054
		(当年度分)翌年度精算	△ 1,606,261	△ 1,524,112	△ 629,374	△ 538,054	△ 781,869
繰 越 金			6,396,740	13,563,988	10,306,037	9,156,384	6,259,126
実質的な単年度収支			1,131,474	71,565	△ 127,850	△ 498,065	△ 244,982

特別会計全体	(前年度分) 不足分受入	106,662	4,131	3,357	16,129	26,289
	(前年度分) 超過分返還	3,638,976	9,572,219	6,241,929	5,232,897	2,843,864
	(当年度分) 翌年度精算	△ 9,568,088	△ 6,238,572	△ 5,216,768	△ 2,817,575	△ 4,349,738
	計	△ 6,035,774	3,329,516	1,021,804	2,399,193	△ 1,532,163

令和 7 年 12 月 印刷・製本

編集・発行 愛媛県後期高齢者医療広域連合
松山市北条辻 6 番地
電話 (089) 911-7738
